

# PASSERELLE

LE MAGAZINE BAUDIN CHATEAUNEUF

## STEX FÊTE SES 40 ANS

P. 14

2 nouvelles filiales  
rejoignent le Groupe

P.5

Inauguration GHV  
de la gare  
d'Angoulême

P.10

CIN'ÉQUIP  
au service de  
l'expérience cinéma

P.18



64

Mai  
Juin  
Juillet - Aout  
Septembre  
2026

**bc** BAUDIN  
CHATEAUNEUF

 **f in**   
SUIVEZ-NOUS!



# ÉDITO

Décidément cette décennie 2020 n'a pas fini de nous surprendre et de nous perturber... Après le COVID en 2020, la guerre déclenchée par la Russie en Ukraine en 2022, nous voici de nouveau confrontés à de nouvelles incertitudes face au conflit entre les USA et l'Iran qui bouleverse l'économie mondiale...

L'envolée du prix de l'essence et du gasoil, dont on est bien incapable de dire si elle va s'arrêter, va provoquer de façon certaine une période inflationniste particulièrement pénible à supporter tant sur le plan personnel que professionnel.

Il va donc nous falloir être plus que jamais vigilant lors de la signature de nos contrats pour essayer de gérer au mieux l'évolution du coût de l'ensemble de nos matières premières. Ce ne sera pas facile mais nous n'avons pas le choix.

Face à cette situation, nos politiques ont enfin compris que les énergies fossiles doivent être très rapidement remplacées par l'énergie électrique et que l'énergie nucléaire est un axe de développement majeur pour la France. Cela dit, il y a dix ans, c'était l'inverse et l'on regrette aujourd'hui la fermeture définitive de la centrale de Fessenheim...

Quoi qu'il en soit, au niveau du Groupe nous sommes prêts !

Dans le précédent numéro de la passerelle, nous avons consacré un « dossier spécial nucléaire » pour vous exposer l'historique de BAUDIN CHATEAUNEUF dans ce domaine et notre positionnement vis-à-vis des marchés à venir. Inutile de vous dire que nous attendons avec impatience les prochains appels d'offres notamment d'EDF !

De plus, comme vous le savez, au cours de ces dernières années nous avons beaucoup investi dans l'installation de panneaux photovoltaïques,



Thierry CROSNIER  
Directeur Général

Damien COLOMBOT  
Président du Directoire

de batteries et de véhicules électriques. Aujourd'hui, outre l'aspect écologique vertueux que cela représente, nous en tirons de sérieux bénéfices économiques ce qui est particulièrement satisfaisant.

Et puis, comme à toute chose malheur est bon, la géopolitique anxiogène du moment a poussé le gouvernement à relancer l'industrie de l'armement. Et dans ce domaine, force est de constater que le Groupe a déjà de nombreuses références et compétences. Non pas dans les armes proprement dites, bien sûr, mais dans tout ce qui touche aux installations militaires (bâtiments, équipements mécaniques divers, renforcement des locaux existants, installations portuaires, etc.).

Alors, dans la mesure où nous avons déjà un très bon carnet de commandes, que notre situation financière est bonne et que de nouveaux marchés potentiels se présentent à nous, ne sombrons pas dans le catastrophisme ambiant.

Abordons les prochains mois avec sérénité et professionnalisme et tout se passera bien !

*LE DIRECTOIRE*



# SOMMAIRE

**L'ACTU DU GROUPE** 05-06

**QUALITÉ - SANTÉ- SÉCURITÉ - ENVIRONNEMENT** 07

**PARLONS RH** 08

---

**BÂTIMENTS** 09 - 10

Piscine Jean Zay

Gare d'Angoulême

---

**MÉCANIQUE** 11

Chantiers de l'Atlantique / Ecluse Nantes / Portique Stolz

---

**TRAVAUX PUBLICS** 12-13

A86 / Rocade de Bourges / Rotonde de Dijon

---

**ZOOM SUR LA STEX** 14-15

---

COM ACMD 16

---

BC ÉQUIPEMENTS MOBILES 17

---

CIN'ÉQUIP 18

---

BC SWISS 19

---

BC NEOXIMO 20

---

BC NORD 21

---

BC INOXEO 22-23

---

BERTHOLD - CATTANEO 24-25

---

BC METALNORD 26-27

---

ROSAY 28

---

BC SYLVAMETAL 29

---

# 2 NOUVELLES FILIALES REJOIGNENT LE GROUPE

Le groupe BAUDIN CHATEAUNEUF poursuit la diversification de ses activités avec l'intégration de nouveaux savoir-faire dans les domaines du photovoltaïque et des équipements inox sur mesure.



## Le groupe BC renforce son expertise photovoltaïque

La société LUXSIOL PRODUCTION a été créée à l'occasion de la reprise à la barre du tribunal de commerce de Créawatt par BC et Mimaltis. Basée à Amilly (45) sur un site de 14 000 m<sup>2</sup>, l'entreprise produit, assemble et commercialise une solution photovoltaïque développée et éprouvée depuis 2018. Les panneaux souples sont 6 fois plus légers et offrent une puissance équivalente aux panneaux photovoltaïques traditionnels (sans verre, sans cadre aluminium).

À ce jour, plus de **85 000 panneaux ont été installés sur environ 400 toitures**. Elle bénéficie de plusieurs validations techniques, avec notamment cinq Enquêtes de Technique Nouvelle (ETN), ainsi que de nombreux essais de résistance au vent, au vieillissement, à la grêle, à l'atmosphère saline, à l'ammoniac et au feu des toitures (classement B-ROOF).

Cette intégration permet au Groupe de renforcer ses compétences dans le domaine du photovoltaïque, tout en s'appuyant sur un outil industriel et un savoir-faire local.

**LUXSIOL PRODUCTION**  
781 rue Saint Gabriel - 45200 Amilly  
Tél. 02 38 46 38 20  
[www.luxsiol.com](http://www.luxsiol.com)

## INOXPOOL by BC : une nouvelle offre de bassins inox

De son côté, BC INOXEO développe une nouvelle activité dédiée aux bassins inox haut de gamme avec le lancement d'INOXPOOL by BC.

L'offre s'adresse aussi bien aux particuliers qu'aux hôtels, campings, centres de soins et espaces bien-être. Elle repose sur la réalisation de bassins monoblocs conçus pour limiter au maximum le temps d'intervention sur site. Les installations peuvent ainsi être réalisées en seulement quelques jours, avec mise en place du bassin, filtration préfabriquée en atelier et raccordements.

L'activité connaît déjà un bon démarrage avec trois premières commandes enregistrées depuis début février.

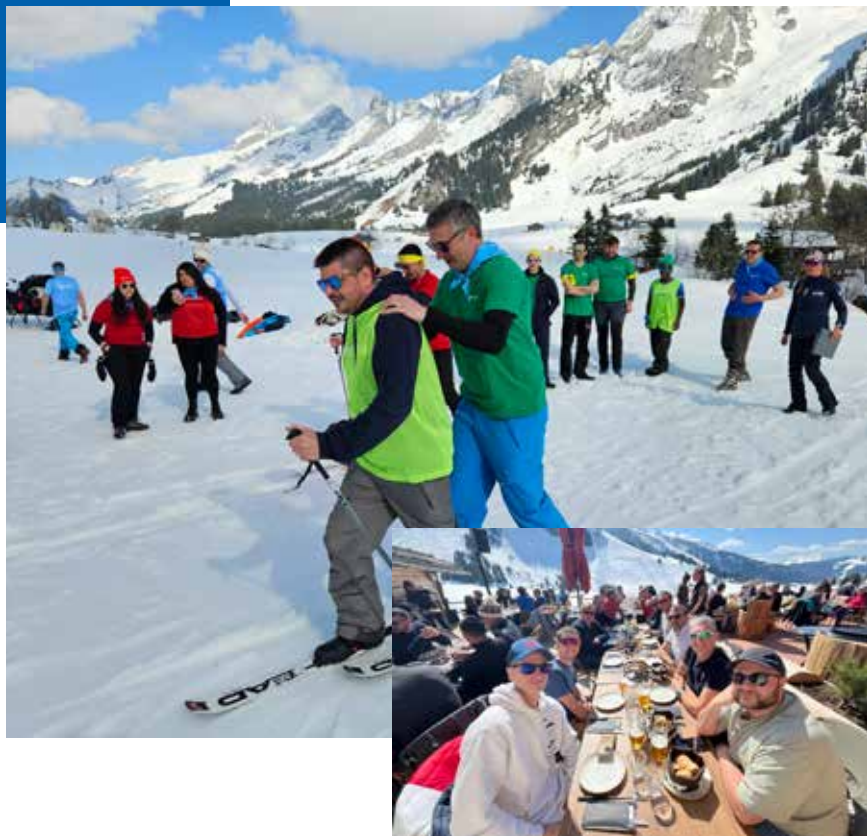
Cette nouvelle activité s'appuie sur une commerciale et un chargé d'affaires basés dans les locaux de l'Agence BC de Montpellier, avec la mobilisation des équipes BC INOXEO pour la conception et la fabrication des équipements.



**INOXPOOL by BC**  
10 rue de la sauge  
34130 Saint Aunès  
Tél. : 02 38 58 43 53  
[www.inox-pool.fr](http://www.inox-pool.fr)



## BC Olympiades Hiver 2026 : une 3<sup>ème</sup> édition sous le soleil de La Clusaz



C'est dans une ambiance conviviale et sous un soleil radieux que se sont déroulées les **BC Olympiades Hiver 2026**, le **20 mars dernier** à La Clusaz. Pour cette 3<sup>ème</sup> édition, une cinquantaine de participants venus des différentes régions du Groupe se sont retrouvés autour d'un challenge multi-activités mêlant esprit d'équipe, réflexion et bonne humeur.

Au programme : Neige Art, course de luge, curling humain, défi de la cloche, "À vos neurones" et pas de géant ont rythmé cette journée alliant compétition, cohésion et dépassement de soi.

Bravo à l'ensemble des participants pour leur énergie et leur enthousiasme tout au long de cette belle journée !

**RENDEZ-VOUS DÉBUT OCTOBRE  
POUR LES PROCHAINES  
BC OLYMPIADES !**

### 3<sup>ÈME</sup> ÉDITION DE NOTRE CHALLENGE INTERNE DE SOUDURE JEUDI 24 SEPTEMBRE 2026 À ALENÇON !

Au programme, épreuves théorique et pratique.  
Les 3 meilleurs soudeurs du Groupe recevront des primes de 500 € à 100€.





## CHEZ BAUDIN CHATEAUNEUF, LA PRÉVENTION SE VIT ET SE PARTAGE

Après une première Journée Prévention Groupe qui avait rassemblé près de 700 collaborateurs au CO'Met d'Orléans en 2025, le groupe BAUDIN CHATEAUNEUF a franchi une nouvelle étape avec sa toute première édition régionale.

Cette seconde Journée Prévention s'est tenue le 23 avril 2026, au Domaine de Lyon Saint Joseph et a réuni environ **150 participants venus de toute la région Sud-Est, de Montpellier jusqu'à la Suisse.**

Après une courte introduction par la Direction, les participants étaient répartis en groupes pour participer aux **4 ateliers** autour de la qualité, la sécurité, la santé et l'environnement : **Les actions QSE de BAUDIN CHATEAUNEUF - Prev'poursuite - Bien vivre au travail - Stockage de produits chimiques et nuisances.**

Une journée placée sous le signe de l'échange, de la proximité et du concret, au plus près des réalités terrain.

Au-delà des chiffres, cette rencontre confirme une conviction forte du groupe : **LA PRÉVENTION EST L'AFFAIRE DE TOUS**, et c'est ensemble, localement, que nous faisons progresser la culture sécurité.

Merci à tous les participants et à l'équipe organisatrice !



Le service QSE participe également à toutes les journées d'intégration pour expliquer aux nouveaux arrivants la politique QSE mais aussi toutes les autres politiques groupe existantes et le fonctionnement du Système de Management en général. L'équipe QSE et les outils mis à disposition des collaborateurs (Qualigest, Planète QSE en particulier) sont chaque fois présentés.

### EMPLOI : BC SPIR MET EN LUMIÈRE LE MÉTIER DE CHARGÉ D'AFFAIRES

A travers un article, en partenariat avec HelloWork - site internet de recrutement, BC SPIR a mis en avant le métier de **Chargé d'affaires en préparation de surface et**

**application de revêtements industriels et spéciaux.**

L'occasion de valoriser un métier de terrain aux missions variées, mêlant relation client, suivi de chantier et développement commercial.

L'article souligne également les valeurs portées par BC SPIR : accompagnement, évolution interne et transmission des savoir-faire.



retrouvez l'article sur <https://www.hellowork.com/fr-fr/medias/charge-affaires-btp-recrutement.html>



### RH : JOURNÉE D'IMMERSION POUR NOS NOUVEAUX COLLABORATEURS



Le groupe BAUDIN CHATEAUNEUF a organisé sa première journée d'intégration 2026 pour ses nouveaux collaborateurs.

Les participants ont découvert métiers, activités et valeurs du Groupe à travers échanges et rencontres.

Un temps important pour faciliter l'intégration et renforcer l'esprit collectif dès les premiers jours.

**LES PROCHAINES SESSIONS AURONT LIEU LES 24 JUIN, 29 SEPTEMBRE ET 17 NOVEMBRE 2026.**

### RECRUTEMENT : CAMPAGNE ALTERNANCE 2026

Le groupe BAUDIN CHATEAUNEUF lance sa nouvelle campagne de recrutement d'alternants pour l'année scolaire 2026-2027.

**Plusieurs postes sont proposés, du BE au chantier en passant par l'atelier dans toute la France.**

À travers cette campagne, le Groupe réaffirme son engagement pour la formation et l'accompagnement des jeunes talents. Les alternants profitent d'un accompagnement de proximité pour développer leurs compétences et explorer les métiers du Groupe.



### FORMATION : UN NOUVEL OUTIL POUR TOUS

Chaque collaborateur pourra suivre les demandes de formation le concernant, retrouver ses attestations de formation et ses habilitations, depuis un espace dédié.

Les managers disposeront d'une vision globale des besoins en formation de leurs équipes, leur permettant de suivre les demandes et de piloter le budget formation de leur service.

Ce nouvel outil s'inscrit pleinement dans notre volonté de valoriser les compétences, de sécuriser les parcours professionnels et de simplifier le quotidien de chacun.



# PISCINE JEAN ZAY À BORDEAUX (33)



**Médaille Argent  
BDNA**  
(Bâtiment Durable  
Nouvelle-Aquitaine)

**Label BFB**  
(Bâtiment Frugal Bordelais)

Confiée en conception-réalisation à **BAUDIN CHATEAUNEUF**, la rénovation de l'ancienne piscine Stéhelin à Bordeaux a été pensée comme un équipement moderne, durable et plus respectueux de l'environnement.

Le projet intègre plusieurs solutions innovantes visant à limiter son impact environnemental, avec notamment la mise en œuvre d'une charpente bois et l'utilisation du **béton de terre**. Encore peu courant dans les équipements publics, ce procédé permet de privilégier **une approche plus sobre et responsable, tout en valorisant les ressources locales**.

La piscine Jean Zay comprend :

- » un bassin nordique extérieur de 25 mètres en inox, reconnu pour sa durabilité, son étanchéité et sa facilité d'entretien ;
- » une eau maintenue à 27 °C grâce à des pompes à chaleur ;
- » des panneaux photovoltaïques afin de renforcer l'autonomie énergétique du site ;
- » un espace aqualudique ;
- » deux solariums, dont un végétalisé ;
- » des locaux entièrement repensés pour améliorer le confort des usagers.

Autre avantage du bassin nordique : l'absence de bâtiment couvert permet d'éviter les consommations énergétiques importantes liées au chauffage de la halle bassin et à la déshumidification de son air ambiant.

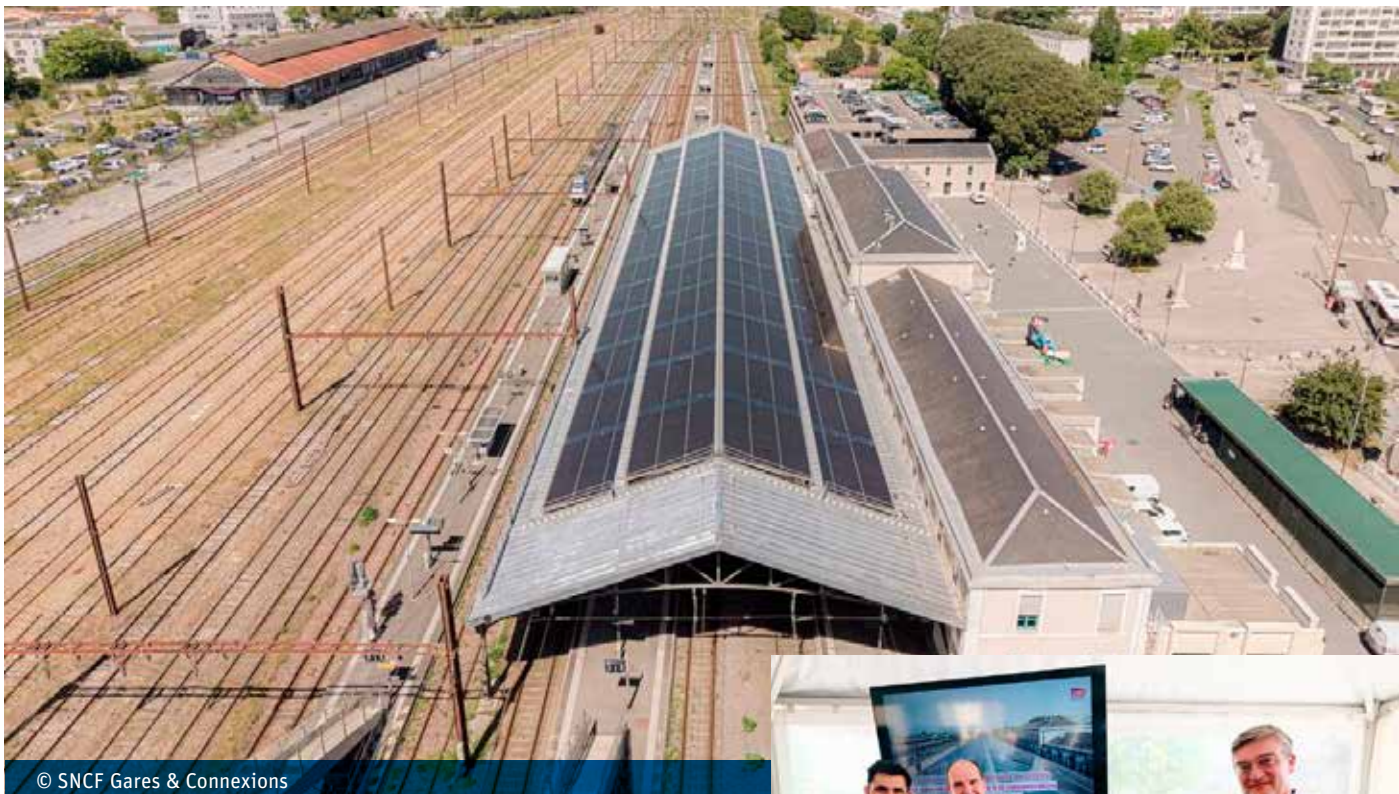


**Maître d'ouvrage :** Ville de Bordeaux

**Maître d'ouvrage délégué :** Bordeaux Métropole

**Mandataire :** BAUDIN CHATEAUNEUF

**Cotraitants :** Groupement BLAMM ARCHITECTE – PROJEX – Diagobat – CD2I – HARISTOY – DUNE CONSTRUCTION – BC INOXEO



© SNCF Gares & Connexions

# LA GARE D'ANGOULEME INAUGURE SA HALLE PHOTOVOLTAÏQUE



Xavier Bonnefont, maire d'Angoulême et président de l'Agglomération du Grand-Angoulême, Jean Castex, pdg du groupe SNCF, et Alain Resplandy-Bernard, dg de SNCF Gares & Connexions.



Le 28 mai, SNCF Gares & Connexions a inauguré la nouvelle halle voyageurs d'Angoulême, après 17 mois de travaux. La gare devient la première en France avec une halle voyageurs photovoltaïque de cette taille.

Construit en 1886, ce bâtiment de 119 mètres de long sur 26 mètres de large a été entièrement rénové par le groupement dirigé par BAUDIN CHATEAUNEUF.

Les travaux ont porté sur la réhabilitation de la charpente métallique, la rénovation de la couverture et la reconstruction des lanterneaux, tout en gardant la gare en service.

Le projet intègre **840 panneaux photovoltaïques** translucides sur près de **2 000 m<sup>2</sup> de toiture**. Avec 327 kWc de puissance, ils couvrent jusqu'à 40 % des besoins électriques. L'électricité est surtout autoconsommée, le surplus est réinjecté au réseau.

Conçu en lien avec l'Architecte des Bâtiments de France, le projet a restauré le profil historique de la halle tout en répondant aux enjeux énergétiques actuels. Les panneaux respectent la trame architecturale d'origine et s'intègrent à l'esthétique.

Au-delà de l'énergie renouvelable, la nouvelle couverture améliore également le confort en limitant la surchauffe sous la halle et en favorisant l'éclairage naturel des quais.

Avec 17,4 millions d'euros investis, ce projet prouve qu'on peut adapter un patrimoine du XIX<sup>ème</sup> siècle aux exigences environnementales du XXI<sup>ème</sup>, alliant préservation, innovation et performance énergétique.

## MÂTS DE RAVITAILLEMENT POUR LES CHANTIERS DE L'ATLANTIQUE (..)

En mars 2026, l'agence de Nantes a achevé l'installation des quatre mâts supports de ravitaillement à la mer à bord du Bâtiment Ravitailleur de Forces Émile Bertin, pour le compte de son client, les Chantiers de l'Atlantique.

« L'armement » des mâts, à savoir : pose des passerelles et de la tuyauterie sur mesure, directement intégrée sur les mâts, a été réalisé dans les ateliers de Châteauneuf-sur-

Loire entre août 2025 et janvier 2026.

L'assemblage-montage à bord du bateau s'est déroulé durant le 1<sup>er</sup> trimestre 2026, dans un environnement très contraint, notamment en termes de co-activité avec l'ensemble des corps de métiers.

Cette prestation, saluée par le client, est une belle réussite pour l'agence de Nantes à tout point de vue.



## MAINTENANCE PORTIQUE STOLZ À BASSENS (33)

Les équipes de BC NANTES travaillent actuellement sur un portique de marque Stolz pour le compte de InVivo, sur le site de Bassens, près de Bordeaux.

Cette intervention consiste au remplacement des réas ainsi que des câbles de relevage, sans dépose de la flèche de 70 tonnes.

Cette opération technique nécessite une méthode d'intervention particulièrement rigoureuse afin de garantir la fiabilité, la sécurité et les performances du portique.

Ce chantier a été confié suite à une première opération réalisée fin 2025 qui avait pleinement satisfait le client.

Cette nouvelle marque de confiance souligne le savoir-faire et l'engagement des équipes de BC NANTES sur le terrain.

## ÉCLUSE SAINT FÉLIX À NANTES (44)

Débutés en juillet 2025, les travaux de modernisation de l'écluse Saint-Félix, située en plein cœur de Nantes, arrivent aujourd'hui à leur terme. Réalisé en groupement avec un hydraulicien, ce chantier a été piloté par l'agence nantaise de BAUDIN CHATEAUNEUF, en qualité de mandataire.

Les équipes sont intervenues dans un environnement urbain particulièrement contraignant, tout en maintenant l'exploitation de l'ouvrage et le niveau d'eau de l'Erdre durant toute la durée des travaux.

L'opération comprenait notamment :

- la modernisation du système de contrôle-commande avec l'installation d'une nouvelle armoire électrique réalisée par BC Câblage ;
- le renforcement des dispositifs de sécurité et l'intégration de nouveaux systèmes de freinage ;
- la refonte complète du système hydraulique, avec le remplacement de la centrale hydraulique.



# FRANCHISSEMENT A86

Dans le cadre du prolongement du tramway T1, les équipes de montage du département PMTE ont réalisé l'assemblage et le lancement de la charpente de l'ouvrage sous coupure de l'A86. Les lancements ont été réalisés en 2 phases : du 02/03 au 03/03 et du 01/04 au 02/04. Long de 80 mètres et pesant 301 tonnes, l'ouvrage se distingue par sa forme courbe et sa réalisation en acier autopatinable.



# ROCADE DE BOURGES - OH 12 (18)

Nouvelle opération d'envergure pour les équipes de montage du département PMTE, qui ont réalisé le grutage des deux tabliers de l'ouvrage hydraulique n°12 sur la rocade Nord de Bourges.

Conçu et fabriqué intégralement dans les ateliers de Châteauneuf-sur-Loire, cet ouvrage isostatique présente une travée de 33 mètres et affiche un poids de 63 tonnes.



# RÉNOVATION DE LA ROTONDE SNCF DIJON-PERRIGNY (21)

Après une première intervention menée en 2023 dans le cadre d'un chantier test, le département rénovation d'ouvrages d'art de BAUDIN CHATEAUNEUF poursuit la restauration sur le site SNCF de la rotonde de Dijon avec une nouvelle phase de travaux.

Réalisée en groupement avec Lassarat, cette nouvelle opération est organisée en trois tranches distinctes comprenant respectivement le remplacement de 4, 6 puis 7 têtes de poteaux.

Suite au chantier test, les opérations se déroulent désormais selon les étapes suivantes : décapage ponctuel des assemblages, démontage de la tête de poteau, usinage de la partie existante, remontage de la nouvelle tête, puis déplombage complet du poteau accompagné d'une remise en peinture.

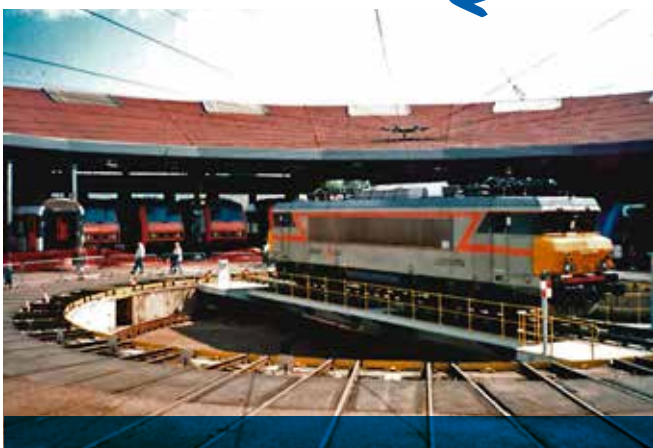
En complément de ces interventions structurelles, plusieurs travaux annexes viennent compléter le chantier. Les anciens appareils d'appui à rouleaux sont remplacés par des appuis en néoprène afin d'améliorer le comportement et la durabili-

té de l'ouvrage. Les équipes assurent également le remplacement des chéneaux sur l'ensemble de la rotonde, ainsi que des reprises de maçonnerie sur les murs intérieurs.

Les accès et moyens d'intervention en hauteur ont été réalisés par le département Échafaudages de BAUDIN CHATEAUNEUF.

La première tranche des travaux s'est achevée en février 2026. Les équipes entameront la deuxième tranche à partir de septembre 2026, poursuivant ainsi le programme de rénovation défini pour cet ouvrage emblématique.

*LA ROTONDE  
EN 1994*



# STEX : 40 ANS DE CONVOIS, DE DÉFIS ET DE SAVOIR-FAIRE

En 2026, STEX célèbre 40 années d'activité dans le transport exceptionnel. Quatre décennies marquées par l'évolution des matériels, des techniques et des métiers, mais surtout par l'engagement des équipes qui font vivre l'entreprise au quotidien.

Il y a dix ans, STEX faisait la couverture de notre journal interne \*La Passerelle\* à l'occasion de ses 30 ans, avec ces mots simples : « STEX, 30 ans déjà ». Aujourd'hui, pour ses 40 ans, l'envie est de prolonger cet élan avec une phrase qui s'impose naturellement : « 40 ans, et ce n'est que le début ».

## UNE EXPERTISE QUI ÉVOLUE AVEC SON TEMPS

Au fil des années, STEX a accompagné de nombreux projets industriels et ouvrages d'envergure, mobilisant des savoir-faire spécifiques en transport exceptionnel, manutention et logistique de précision. Les opérations sont diverses et variées : convois de nuit, franchissements délicats, transport de pièces hors gabarit, coordination des équipes sur le terrain ou encore acheminement d'éléments industriels de grandes dimensions, chaque projet est unique.

Des premiers tracteurs aux ensembles routiers actuels, toujours plus performants et adaptés aux contraintes des convois exceptionnels, STEX a continuellement investi pour répondre aux exigences de sécurité, de fiabilité et de précision imposées par ses clients.

## LA CONFIANCE COMME FIL CONDUCTEUR

Mais au-delà de la technique, ces 40 ans racontent avant tout une aventure humaine, portée par des femmes et des hommes. Une histoire fondée sur la confiance : celle accordée dès 1986 par BAUDIN CHATEAUNEUF lors de la reprise de l'entreprise, celle placée en Jacques Lenoble, ancien chauffeur devenu gérant de la société, et surtout celle qui unit au quotidien les équipes de STEX.

en s'appuyant sur un haut niveau de qualité, de sécurité et de fiabilité.

Derrière chaque convoi se cache un important travail d'anticipation, de coordination et d'engagement partagé.

Quarante ans après sa création, STEX poursuit son développement avec la même exigence : transporter l'exceptionnel, en s'appuyant sur l'expérience acquise, le savoir-faire de ses collaborateurs... et cette confiance qui demeure le fil conducteur de son histoire.

## 40 ANS D'IMAGES ET DE SOUVENIRS

Pour cet anniversaire, la STEX a voulu réaliser une vidéo mêlant archives et images actuelles, en revenant sur son histoire et sur l'évolution spectaculaire de son activité depuis 1986.



Cette confiance se retrouve dans chaque maillon de la chaîne : entre chauffeurs, escortes, équipes de préparation des trajets et spécialistes du repérage, où le travail collectif est essentiel à la réussite des opérations. Elle est également partagée avec les clients, qui confient à STEX des missions exigeantes

Des premiers convois réalisés avec les moyens de l'époque aux opérations techniques d'aujourd'hui, cette vidéo met en lumière le chemin parcouru par l'entreprise et ses salariés, et sa capacité à s'adapter aux défis toujours plus exigeants du secteur.

**STEX** 40 ANS



LA VIDÉO ANNIVERSAIRE  
C'EST PAR ICI



# CASTEL MED PARK MONTPELLIER (34)



CASTEL MED PARK est un projet qui comporte 4 bâtiments avec des bureaux et des espaces mutualisés sur 2000 m<sup>2</sup>, 600 m<sup>2</sup> de terrasses panoramiques reliées par des passerelles et équipés de panneaux photovoltaïques posés sur des structures en forme d'ellipse.

COM.acmd a obtenu le marché de réalisation de 3 passerelles inter bâtiment et 3 structures support de panneaux photovoltaïques.

## QUELQUES CHIFFRES

970 h d'études  
2 600 h de fabrication  
2 200 h de montage  
59 t de charpente  
(structures en tube, soudage  
d'éléments en bout-à-bout)

## ESSAI FILET PROTECTION TORNADE

Dans le cadre des études de conception des protections tornade des bâches PTR du palier 900 MW, un essai de validation de la montabilité du dispositif a été réalisé le 28 avril dernier sur le site de COM.ACMD à Carmaux, en présence du co-traitant NUVIA Structure et du client final.

Préparé par plusieurs études préalables et deux essais intermédiaires menés en décembre 2025 et mars 2026, cet essai a nécessité la fabrication d'une structure métallique spécifique permettant le déploiement du filet de protection dans des conditions représentatives du chantier.

Mobilisant les équipes du bureau d'études, de l'atelier et du montage, l'opération a permis de valider la solution technique retenue.

Une étape clé pour le marché de généralisation des protections tornade sur le parc nucléaire, qui ouvre désormais la voie aux études d'exécution.



# MAISON DE LA CULTURE DE GRENOBLE (38)



BC MAINTENANCE ÉQUIPEMENTS MOBILES a remporté le marché pour les travaux de mise en conformité du pilotage des cintres informatisés de la salle la Maison de la Culture de Grenoble (MC2), un système composé de 72 treuils.

Un projet technique ambitieux, avec un calendrier particulièrement serré, puisque les équipes ont disposé de seulement 3 mois pour finaliser les études et sécuriser les premiers approvisionnements.

Le programme des travaux comprend notamment :

- » le remplacement des armoires de puissance et de commande ;
- » le remplacement de la baie serveur ;
- » le remplacement des codeurs ;
- » la mise en place d'un système de pesage avec adaptation des poulies collectrices ;
- » le remplacement des accastillages, avec environ 500 boîtes à coin à installer ;
- » des modifications ponctuelles sur certains treuils.

Pour mener à bien ce chantier stratégique, BC MEM s'appuie sur ses partenaires habituels, mobilisés sur différentes expertises : BC Swiss - Waagner-Biro - ELSY - le Département Génie Mécanique de BAUDIN CHATEAUNEUF et BC CAIRE.

Afin de ne pas perturber la saison artistique, les travaux sont réalisés exclusivement entre le 18 mai et le 21 septembre 2026, soit quatre mois seulement pour déposer les équipements existants, installer les nouveaux systèmes, réaliser les essais et assurer la mise en service.

Un défi technique et organisationnel majeur que les équipes de BC MEM abordent avec engagement et expertise.



## AU SERVICE DE ROLAND-GARROS (75)

Depuis maintenant quatre ans, les équipes de BC MAINTENANCE ÉQUIPEMENTS MOBILES assurent les permanences techniques lors du tournoi de Roland-Garros, sur le mythique court Philippe Chatrier.

Cette présence annuelle témoigne de la confiance accordée aux équipes pour accompagner l'exploitation et garantir la disponibilité des équipements mobiles. Dans un contexte exigeant, où la fiabilité technique et la réactivité sont essentielles, les collaborateurs de BC MAINTENANCE ÉQUIPEMENTS MOBILES interviennent quotidiennement, 7 jours sur 7, afin d'assurer le bon déroulement des opérations pendant toute la durée du tournoi.

Cette année, en complément du court Philippe Chatrier, BC MAINTENANCE ÉQUIPEMENTS MOBILES assure également la permanence technique du court Suzanne Lenglen.

# CIN'ÉQUIP : AU SERVICE DE L'EXPÉRIENCE CINÉMA

Ces derniers mois, les équipes de CIN'ÉQUIP ont participé à plusieurs projets d'équipements scéniques pour des salles IMAX en France, avec des interventions mêlant technicité, coordination et opérations hors normes.



## **PATHÉ SARAN : UNE TOILE IMAX INSTALLÉE EN UNE MATINÉE**

Au cinéma Pathé de Saran, CIN'ÉQUIP a remplacé la toile IMAX par un nouvel écran de 22 mètres de large sur 12,60 mètres de haut. L'installation, réalisée en une matinée, avec l'aide de quelques collègues BC de Châteauneuf sur Loire, après préparation de la salle, a mobilisé une trentaine de personnes pour manipuler une toile de près de 500 kg.

L'opération complète, du démontage de l'ancienne toile à la mise en service de la

nouvelle, s'est déroulée sur trois jours et a nécessité une préparation minutieuse de la salle, notamment avec la mise en place de protections afin de sécuriser le déroulage de la toile.

## **ÎLE SEGUIN : UNE SALLE IMAX AU CŒUR D'UN PROJET ARCHITECTURAL D'EXCEPTION**

À Boulogne-Billancourt, CIN'ÉQUIP accompagne la réalisation de la salle IMAX du nouveau complexe Pathé de l'Île Seguin.

Le projet comprend un écran géant de 20,6 mètres sur 12,3 mètres ainsi que l'ensemble des équipements scéniques associés : structure métallique, toile et systèmes de suspension des enceintes.

Les six autres salles du complexe suivent leur cours, avec des toiles actuellement en cours d'installation.

## **MONTATAIRE ET ODYSSEUM : DES RÉALISATIONS TECHNIQUES HORS NORMES**

À Montataire (60), CIN'ÉQUIP a également contribué à la réalisation de la salle IMAX Pathé, en prenant en charge plusieurs éléments techniques clés : conception, fabrication et installation des chevêtres de suspension et des enceintes IMAX, montage de la structure, levage de la toile, ainsi que la réalisation des garde-corps et mains courantes.

Enfin, au Pathé Odysseum de Montpellier, CIN'ÉQUIP est intervenu sur le remplacement de la toile IMAX d'une dimension exceptionnelle : 24 mètres de base pour 18 mètres de hauteur, soit la plus grande salle IMAX de France et la deuxième plus grande d'Europe.





## LE CONCORDE À VERNIER (SUISSE)

BAUDIN CHATEAUNEUF SWISS participe actuellement à la réalisation du Concorde Espace Culture, à Vernier, en Suisse.

Ce nouvel équipement culturel de 10 000 m<sup>2</sup> réunira une grande salle de spectacle (capacité maximale de 1000 places), des espaces dédiés aux pratiques artistiques et à la formation, un studio d'enregistrement ainsi qu'une bibliothèque. Son ouverture est prévue en septembre 2026.

Les équipes de BAUDIN CHATEAUNEUF SWISS interviennent sur plusieurs équipements scéniques et techniques du projet :

- » **Grande salle** : machinerie scénique et pilotage de 29 porteuses, gril de scène, passerelles, escalier de service et accroches périphériques ;
- » **Salle RXL** : machinerie et pilotage de 12 porteuses, passerelles périphériques ;

» **18 salles de danse et de musique** : installation de résilles en plafond et d'équipements spécifiques tels que barres de danse et miroirs.



# DES CHANTIERS QUI PRENNENT VIE

BAISIEUX (59)



BOURBOURG (59)



HESDIN (59)



Après un début d'année rythmé par la préparation de nouveaux projets, plusieurs opérations ont franchi une étape importante ces dernières semaines avec le démarrage effectif des travaux à Baisieux, Bourbourg et Hesdin. Trois lancements qui marquent une nouvelle dynamique pour les équipes de BC NEOXIMO et l'aboutissement de longs mois de conception, d'échanges et de préparation.

À **BAISIEUX**, le chantier du «Hameau de la Ferme» a débuté avec les premières interventions sur site. Ce futur ensemble résidentiel, pensé dans un environnement verdoyant et à proximité du cœur de village, entre désormais dans sa phase concrète.



**DU CÔTÉ DE BOURBOURG**, les travaux ont également démarré avec BC NORD, pour cette nouvelle opération qui participera au renouvellement de l'offre de logements sur le territoire. Les premières installations de chantier laissent déjà entrevoir les prochaines étapes du projet.

**MÊME DYNAMIQUE À HESDIN**, où le lancement du chantier constitue une étape importante pour cette opération attendue localement. Les équipes et partenaires sont désormais mobilisés pour faire avancer le projet dans les meilleures conditions.



Autre actualité marquante de ce printemps : **LA SIGNATURE DU BÂTIMENT B** à Chécy avec Résidence de l'Orléanais. Une belle avancée pour cette opération et une collaboration qui illustre la confiance accordée à nos projets et à notre savoir-faire.

D'ici les vacances d'été, **PLUSIEURS TEMPS FORTS SONT PRÉVUS SUR NOS OPÉRATIONS :**

- Hondschoote : 1<sup>er</sup> juillet pose du bouquet du charpentier ;
- puis pose de la 1<sup>ère</sup> pierre à Bourbourg avec les équipes de BC NORD ;
- Mi juillet : pose de la 1<sup>ère</sup> pierre à Hesdin en compagnie de VI-LOGIA notre partenaire pour cette future résidence intergénérationnelle.

Autant de rendez-vous qui permettront de réunir partenaires, élus, entreprises et équipes autour de moments conviviaux et symboliques, témoignant de l'avancement concret des projets de BC NEOXIMO sur le territoire.

# HOTEL DES POLICES DE VALENCIENNES (59)



Il y a trois semaines, les équipes de BC NORD ont réceptionné le chantier du nouvel Hôtel des Polices de Valenciennes, réalisé dans le cadre du MGP pour la conception, construction et exploitation-maintenance.

Après deux années de travaux, ce nouvel équipement, dont l'inauguration est prévue cet été, a déjà accueilli la Police Municipale depuis le 2 mai dernier. La Police Nationale rejoindra prochainement les lieux.

Pensé pour répondre aux besoins des agents comme du public, le bâtiment offre des espaces de travail modernes, accessibles et performants.

Ce projet marque une étape importante pour les équipes mobilisées tout au long de l'opération.

Ce projet d'envergure a été mené en partenariat avec AMELLER DUBOIS / INSITU / SLAP / EGIS / EODD / ALTHING / BC MAINTENANCE / MQB.

Maîtrise d'Ouvrage : Ville de Valenciennes & SGAMI Nord  
AMO : AMEXIA Conseils

## PISCINE DU PETIT BOIS À SAINT JUST-SAINT RAMBERT (42)



Construite en 1976, la piscine du Petit Bois a fait l'objet d'une reconstruction lourde portée par Loire Forez Agglomération et la maîtrise d'œuvre CHM afin de créer un équipement plus moderne, confortable et éco-responsable.

Dans cette démarche, BC INOXEO a réalisé les bassins inox en habillage : un bassin sportif de 25 m avec 5 couloirs et un bassin activités-loisirs de 15 m x 12,50 m équipé de lignes de nage, banquettes bouillonnantes et d'une rampe d'accès PMR/aquabike.

Les travaux ont été réceptionnés fin 2025.

## OCEABUL À SAINT JEAN DE MONTS (85)

BC INOXEO a achevé la rénovation en inox des trois anciens bassins du centre aquatique OCEABUL situé sur le front de mer de Saint-Jean-de-Monts (voir Passerelle n°62-Oct 2025).

La prouesse a consisté à venir épouser parfaitement les courbes de deux des bassins suite à un relevé 3D et à la préfabrication minutieuse des éléments en atelier.

Félicitations aux équipes de BC INOXEO pour le respect du délai et des objectifs fixés sur cette opération.



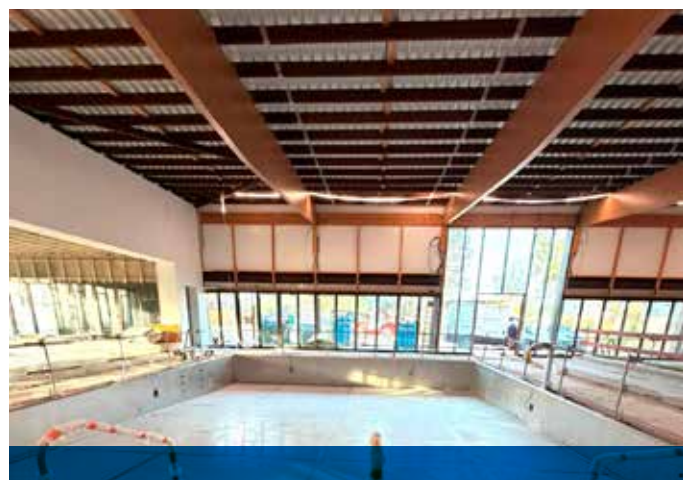


## BASSIN DE RÉÉDUCATION À SAINT GERMAIN DU TEIL (48)

BC INOXEO a démarré les travaux d'un bassin privé à Saint-Germain-du-Teil, en Lozère, pour le compte de l'Association du Clos du Nid, spécialisée dans l'accompagnement des personnes en situation de handicap.

Ce bassin de rééducation comprendra une zone patageoire ainsi qu'un espace plus profond équipé de différents aménagements dédiés au bien-être et à la thérapie aquatique : rivière à courant doux, banquette bouillonnante, jets massants et buses de nage à contre-courant.

L'OUVERTURE DE CE NOUVEL ESPACE AQUATIQUE EST PRÉVUE POUR LA RENTRÉE DE SEPTEMBRE 2026.



## PISCINE INTRECOMMUNALE DE BELLEY (01)

BC INOXEO vient d'achever les travaux de rénovation des 2 bassins inox de la piscine intercommunale de Belley.

Le projet comprend : un bassin sportif de 25 mètres doté de cinq lignes de nage, ainsi qu'un bassin d'apprentissage de 120 m<sup>2</sup> intégrant un espace dédié à l'aquabike et une zone détente-animation équipée de buses de massage, plaques à bulles et cols de cygne.

Pour réaliser la soudure des tôles de fond des deux bassins, BC INOXEO a déployé son robot de soudage qui a permis d'améliorer à la fois la qualité d'exécution et les délais de réalisation.

La mise en eau des bassins est programmée pour juillet, en binôme avec EAS qui est en charge des travaux de traitement d'eau.



## BI-POUTRE MIXTE À NOGENT-LE-ROI (28)

Dans le cadre de la déviation de Nogent-le-Roi (28), BERTHOLD réalise un ouvrage bi-poutre mixte permettant le franchissement de l'Eure entre les communes de Lormaye et de Coulombs, entre la RD983 et la RD116A.

L'ensemble de l'ossature métallique a été fabriqué dans les ateliers de Dieue-sur-Meuse avant d'être acheminé sur le chantier.

Le montage est réalisé par assemblage progressif d'une rive à l'autre : chaque tronçon est levé par grutage, positionné puis assemblé et soudé au précédent. Cette phase s'est achevée avec la pose du dernier élément, réalisée à l'aide de deux grues au-dessus de l'Eure.

La réalisation de l'ouvrage a nécessité une attention particulière aux opérations de levage ainsi qu'aux travaux menés à proximité immédiate de la rivière, dans le respect des exigences de qualité, de sécurité et d'environnement.

### QUELQUES CHIFFRES

454 m de long  
1 012 t d'acier auto-patinable  
9 000 m<sup>2</sup> de surface  
grenillée  
28 poutres PRS + 101 profilés  
9 000 h de fabrication  
5 700 h de chantier



## RECONSTRUCTION DE L'EHPAD EUGÉNIE À DUN SUR MEUSE (55)



BERTHOLD réalise actuellement les travaux de gros œuvre de l'EHPAD Eugénie.

Le bâtiment est conçu en structure mixte béton / bois et se développe sur deux niveaux.

Les élévations constituent un enjeu majeur du chantier. Une grande partie des bétons restera apparente, imposant un niveau de qualité élevé aussi bien pour les poteaux et voiles coulés en place que pour la pose des éléments préfabriqués (escaliers, poutres et prémurs).

À cela s'ajoute la réalisation d'un ensemble de poteaux arrondis, apportant une complexité supplémentaire en termes d'exécution.

# AMÉNAGEMENT DU CANTONNEMENT DE LA GENDARMERIE CMHM ANDRA À BURE (55)



CATTANEO intervient actuellement sur le projet de création d'un quartier de gendarmerie au sein du centre Meuse Haute-Marne de l'ANDRA, à Bure, en réalisant les travaux de gros œuvre et de charpente métallique.

Depuis fin 2025, les équipes sont mobilisées sur le bâtiment principal, un ouvrage en R+2 d'environ 2 500 m<sup>2</sup>, comprenant des espaces administratifs et de vie au rez-de-chaussée, ainsi que 54 chambres réparties aux niveaux supérieurs, accompagnées de locaux fonctionnels.

À ce stade, les élévations en béton armé du rez-de-chaussée sont achevées.

Les équipes interviennent désormais sur un bâtiment annexe de 500 m<sup>2</sup> destiné au stationnement et à l'entretien des véhicules, avec la réalisation des fondations avant la pose de la charpente métallique. Elles réintègreront ensuite le bâtiment principal pour la pose des escaliers, balcons préfabriqués et planchers hauts, en coordination avec les entreprises partenaires.

CHANGE DE NOM  
ET DEVIENT

## OA SUR RD 18 À BRIEL SUR BARSE (10)

Les équipes de BERTHOLD CHAMPAGNE ARDENNE ont achevé les travaux de réhabilitation de l'ouvrage d'art franchissant la voie SNCF sur la RD18 à Briel-sur-Barse.

Afin de garantir la sécurité des usagers et d'assurer la pérennité de la structure, l'opération s'est déroulée en deux phases. La première a porté sur la réhabilitation des murs tympans et de l'extrados de l'ouvrage. La seconde a concerné les travaux sur l'intrados.

Cette dernière étape a présenté des contraintes d'exploitation particulières. Réalisée de nuit pour limiter l'impact sur le trafic ferroviaire, elle a nécessité la mise en œuvre d'un échafaudage mobile, installé puis démonté quotidiennement par les équipes.





## ENTREPÔT LOMBARD MOUGENOT À CAPPELLE LA GRANDE (59)

BC METALNORD vient de livrer un nouvel entrepôt de 10 000 m<sup>2</sup> équipé de ponts avec électro aimant pour le stockage et la manutention des aciers, et 1000 m<sup>2</sup> de bureaux pour son client LOMBARD MOUGENOT.



## SNF À GRAVELINES (59)

Le projet mené pour SNF FLOCRYL se poursuit. BC METALNORD assure les études, la fabrication et le montage de près de 800 tonnes de charpente métallique, réparties entre une tour de process industriel (400 tonnes) et une structure destinée à supporter les réseaux de tuyauteries du site (400 tonnes).

Les équipes prennent également en charge la manutention et la pose des équipements de process du client, ainsi que la mise en œuvre du bardage de la tour.

Maître d'ouvrage : SNF FLOCRYL

## COCA-COLA À SOCX (59)



BC METALNORD achève la construction de la Ligne 9, nouvelle siroperie Coca Cola.

Les équipes ont assuré la fabrication et le montage de près de 120 tonnes de charpente métallique pour les racks destinés à supporter les réseaux de tuyauteries.

Maître d'ouvrage : COCA COLA

## ZONE D'ACTIVITÉS À MARCQ EN BAROEUL (59)



Bâtiment B livré  
pour le promoteur  
immobilier  
POLYGONE

## ÉCLUSE DE GAULLE À DUNKERQUE (59)

Dans le cadre du programme de carénage des cinq batardeaux de l'écluse de Dunkerque lancé par le Grand Port Maritime de Dunkerque, BC METALNORD réalise le remplacement du batardeau n°4. Les équipes assurent les relevés sur site, les études, la fabrication de la charpente métallique ainsi que son traitement anticorrosion et sa livraison.

Cet ouvrage figure parmi les premières réali-

sations produites dans notre nouvel atelier. Grâce à une capacité de manutention portée à 42 tonnes, nous pouvons désormais aborder les opérations de fabrication, de retournement et d'assemblage dans des conditions optimales. Ces nouvelles installations nous offrent une plus grande souplesse industrielle et une meilleure maîtrise des opérations, à un niveau que nous ne pouvions atteindre sur notre ancien site de Tétéghem.

### DIMENSIONS DU BATARDEAU N°4 :

- 24,5 tonnes de charpente métallique
- 12 m de long x 5 m de large x 1,8 m de hauteur



## NOUVEAU BÂTIMENT DE STOCKAGE À CAPPELLE LA GRANDE (59)

BC METALNORD a remporté le marché pour la construction du nouveau bâtiment de stockage de 800 m<sup>2</sup> et bureaux attenants pour la société TRANSPORT EXPRESS.

## RÉHABILITATION PONT DE LOURCHES (59)



BC METALNORD intervient actuellement sur la réparation d'un pont routier métallique riveté de 20 mètres de portée, avec pour objectif de prolonger la durée de vie de l'ouvrage tout en garantissant son niveau de sécurité.

Les travaux comprennent la dépose d'anciens supports devenus inutiles afin d'alléger la structure, ainsi que le traitement des zones affectées par la corrosion.

Selon l'état constaté sur site, les réparations sont réalisées soit par renforcement à l'aide de pièces rapportées soudées, soit par le remplacement complet des éléments les plus dégradés.

# CHANTIER POUR NAVAL GROUP À CHERBOURG (50)

Les équipes de ROSAY ont récemment démarré un nouveau chantier pour Naval Group qui se distingue par ses dimensions exceptionnelles.

L'opération concerne la réalisation des travaux de clos et couvert de la nef I et de la nef export, avec une hauteur atteignant près de 45 mètres à l'acrotère.

Réalisé en groupement d'entreprises, ce projet mobilisera d'importants moyens techniques et humains tout au long de son exécution.

Dans le cadre de son marché, ROSAY assurera la mise en œuvre de près de 6 500 m<sup>2</sup> d'étanchéité sur bac acier avec isolation, ainsi que la pose de 9 500 m<sup>2</sup> de bardage double peau et simple peau.

Les équipes prendront également en charge l'ensemble des dispositifs de désenfumage et leur asservissement, en s'appuyant sur l'expertise développée par la marque ASSERDAS.



## RÉHABILITATION DE L'ESPACE GRAILLOT (76)

En sous-traitance pour Gagneraud, ROSAY participe à la réhabilitation de l'espace Graillet au Havre en centre d'art, pour le lot façade métallique.

La prestation porte sur la pose d'un bardage double peau avec isolation comprenant plateau, isolation en laine de roche, et bardage de finition en cassette Inox 316 - 1,5mm avec pointe de diamant.

# RÉNOVATION L'HÔTEL DE VILLE DE CHATOU (78)

Livraison fin février 2026 de l'hôtel de ville de Chatou à la suite de sa réhabilitation historique et de sa mise en conformité PMR.

BC SYLVAMÉTAL a réalisé les travaux de Gros Œuvre, façade, charpente, couverture, menuiseries extérieures, horlogerie, plâtrerie, électricité, plomberie et revêtements de sol.

Félicitation aux équipes de BC SYLVAMÉTAL dont l'engagement a largement contribué au succès du projet.

Cette opération complexe vient ajouter une nouvelle compétence à l'entreprise dans le domaine de la rénovation de bâtiments historiques.



# RÉNOVATION ET EXTENSION DU GROUPE SCOLAIRE PAUL LANGEVIN À L'ILE SAINT DENIS (93)

La rénovation et extension du groupe scolaire de l'Ile Saint Denis en loi MOP est une opération qui se déroule en 3 phases pour une durée de 4 ans en milieu occupé.



**PHASE 1** : construction d'une extension maternelle de 9 classes, est en cours et s'achèvera en décembre 2026.

Le Gros Œuvre est aujourd'hui terminé et les entreprises d'étanchéité, de menuiseries extérieures, de CVC et d'électricité sont sur site.

Le Maître d'Ouvrage est ravi du déroulement de cette première phase et est particulièrement satisfait des échanges collaboratifs entre les divers interlocuteurs (ville, architecte, entreprise et service scolaire).

Maître d'ouvrage : Commune de L'Île-Saint-Denis (93)

Maître d'œuvre : NOMADE Architectes

## NOUVEAUX CONTRATS

### BÂTIMENTS MÉTALLIQUES - OUVRAGES SPÉCIAUX

**BC** : Marquise Estaque SNCF

**BC METALNORD** : Construction d'un hangar de dépannage - EUROTUNNEL - Calais (62)

**BC METALNORD** : Charpente métallique du bâtiment NORD MOTORS - Eperlecques (62)

**BC METALNORD** : Structures métalliques Terminal Ferroviaire EDF - Gravelines (59)

**BC METALNORD** : Passerelle services techniques - MAIRIE D'AIRE SUR LA LYS (62)

**BC METALNORD** : Construction du bâtiment Nepali - Gravelines (59)

**BC METALNORD** : Charpente métallique du projet dépotage - SNF - Gravelines (59)

**BC METALNORD** : Construction d'un bâtiment - SCI LIAK - Thillois (51)

**BC METALNORD** : Fabrication charpente projet PETROINEOS PROJET BLUE JETSU 2 - BC DERVAUX

**BC METALNORD** : Structures métalliques COCA COLA - RAMERY

### BÂTIMENTS BOIS

**BC** : Gare routière Orléans (45)

### COUVERTURE - BARDAGE - ÉCHAFAUDAGE

**ROSAY** : Étanchéité / Bardage bâtiment de stockage - TRANSPORT ROSELIERS - Beuwilliers (14)

**ROSAY** : Bardage / Etanchéité Bâtiment Cale 1 Naval Group – ABSCIS BERTIN - Cherbourg (50)

**ROSAY** : Etanchéité 69 logements collectifs – PROMOTION PICHET - Nantes (44)

**ROSAY** : Etanchéité Bâtiment administratif – COMCOM SUD ESTUAIRE - Paimboeuf (44)

**ROSAY** : Etanchéité Extension du FOA de la tournerresse – APEI - Cairon (14)

**ROSAY** : Etanchéité Bardage Concession Mercedes – ASTER MO - Le Havre (76)

**ROSAY** : Etanchéité Institut d'éducation motrice de la Marrière– NANTES MÉTROPOLÉ - Nantes (44)

**ROSAY** : Etanchéité / Bardage école de musique – COMCOM SÈVE ET LOIRE - Sève et Loire (44)

**ROSAY** : Bardage Bâtiment industriel – SAS JAMES - Bernay (27)

**ROSAY** : Etanchéité / Bardage centre de maintenance Tramway - LEGENDRE - Le Havre (76)

**ROSAY** : Etanchéité 56 logements – BC NEOXIMO - Checy (45)

**ROSAY** : Etanchéité Réhabilitation 80 logements – HLM du COTENTIN - Tourlaville (50)

**ROSAY** : Etanchéité locaux techniques du Tramway – GAGNERAUD - Le Havre (76)

### ELECTRICITÉ - AUTOMATISMES

**BC** : Ecluse Notre Dame de la Garenne - VNF (27)

### ENTREPRISE GÉNÉRALE

**BC** : Bâtiment Beau Tours - TOURS METROPOLE (37)

**BC** : Réhabilitation et mise aux normes du mess 12°RC Valmy - MINISTERE DES ARMEES - Olivet (45)

**BERTHOLD** : MGP bassin nordique - CA ARDENNE METROPOLE - Charleville

**BERTHOLD** : CAP VERT - CC CATTENOM ET ENVIRONS - Breistoff la Grande

### GÉNIE CIVIL

**BC** : Pont du Chapitre PS2856 - ASF - Toulouse (31)

**BC** : Déviation de Lussac les Châteaux - DREAL NOUVELLE AQUITAINE - Lussac les châteaux (86)

**BERTHOLD** : OA A31 - REGION GRAND EST - Maxeville (54)

**BC SWISS** : Précontrainte de dalle de bâtiment Ecole Polytechnique Fédéral de Lausanne (CH)

**BC SWISS** : Vérinage Bâtiment de la Corratierie - Genève (CH)

## ÉQUIPEMENTS MOBILES - SCÉNIQUES

- BC MEM** : Rénovation théâtre Edwige Feuillère et salle Parisot - Vesoul (70)  
**BC MEM** : Travaux de remplacement machinerie scénique - Agora Montpellier (34)  
**BC MEM** : Fourniture et pose palan - Centrale nucléaire Tricastin  
**BC MEM** : Réhabilitation toiture et salle de spectacles Erik Satie - Vénissieux (69)  
**BC MEM** : Travaux monte décor - Opéra Comique - Paris (75)  
**BC SWISS** : Tribune télescopique et gril motorisé - Petite Reffet - Vevey (CH)  
**BC SWISS** : Machine de vol - Puy du Fou Hollande  
**BC SWISS** : Montreux - 2M2C - Patiences et rideaux au niveau B1  
**BC SWISS** : Remplacement des tables élévatrices de scène - Point Favre - Chêne-Bourg (CH)  
**BC SWISS** : Fourniture de 5 palans GIS C1 - Lido 2 - BC MEM - Paris (75)  
**BC SWISS** : Maintenance de 3 tribunes télescopiques Collège Gustave Roud - Carrouge (CH)  
**BC SWISS** : Maintenance machinerie - L'Abri - Genève (CH)  
**BC SWISS** : Maintenance machinerie salle communale - Arzier-le-Muids (CH)

## PHOTOVOLTAÏQUE

- BC** : BELAMBRA  
**BC** : Batiment 2 CORROYER  
**ROSAY** : Panneaux photovoltaïque – SEMTI - Vennecy (45)

## PISCINES - BASSINS INOX - TRAITEMENT EAU &amp; AIR

- BC INOXEO** : Rénovation des bassins extérieurs de la piscine communale de Valgelon-La Rochette (73)

## PONTS MÉTALLIQUES - TRAVAUX D'EAU

- BC** : pont rail de Soissons - SNCF - Saint Denis (93)  
**BC** : OA franchissement de la Deule - METROPOLE EUROPEENNE DE LILLE - La Madeleine (59)  
**BC** : Ponts Idembe et Bongolo - MIKA SERVICES - Gabon  
**BERTHOLD** : OA Crépy en Valois - CD OISE  
**BERTHOLD** : Passerelle Bois Guillaume - SPLAAD  
**PCB** : Viaduc des Egratz - ATMB - Passy (74)  
**PCB** : Viaduc de Cavaillon - SNCF - Cavaillon (84)

## RÉNOVATION BÂTIMENT - OUVRAGES D'ART

- BC** : Optimisation PVB - Lot3 - PAPREC - Calais (62)  
**BC** : Restauration pont Tonnay Charente (17)  
**BC** : Metro Ligne 4 - Saint Michel - RATP - Paris (75)

## VRD

- BERTHOLD** : AEP & assainissement Verdun Ville Haute - CA DU GRAND VERDUN

