

58

Mai
Juin
Juillet
2024

Passerelle

Le magazine BAUDIN CHATEAUNEUF

TRANSPORT EXCEPTIONNEL POUR SAINT NAZAIRE

P21

BC OLYMPIADES
L'esprit d'équipe
avant tout !
p 5

BC NORD
Centre hospitalier
Béthune-Beuvry
réceptionné
p13

BC MAINTENANCE
ÉNERGÉTIQUE
poursuit son
développement
p20



BAUDIN
CHATEAUNEUF

SUIVEZ-NOUS



You
Tube

ÉDITO

Les prochains mois s'annoncent sportifs ! Sportifs pour certains d'entre nous qui attendent enfin les beaux jours pour reprendre des activités de plein air, et « sportifs » également pour ceux qui vont assister dans leurs canapés successivement au tournoi de Roland Garros, à l'Euro de football, au tour de France, aux Jeux Olympiques, etc...

Au moins, tous ces évènements permettront « d'adoucir » quelque peu les actualités particulièrement chargées et anxiogènes auxquelles nous sommes confrontés tous les jours à grand renfort de chaînes d'informations continues...

Dans le Groupe, nous avons pris un peu d'avance sur toutes ces manifestations sportives en lançant, comme vous le savez, les olympiades 2024 ! A ce jour, nous ne pouvons que nous féliciter de cette initiative qui a permis à bon nombre d'entre vous de se rencontrer et d'échanger dans un contexte ludique et très convivial.

Dans le même esprit, la deuxième partie de l'année 2024 sera très orientée RSE pour le Groupe. En effet, nous lancerons, comme prévu, à partir de juin, différents programmes de formations destinés à renforcer nos compétences dans tous les secteurs d'activités.

D'autre part, comme annoncé lors de la dernière réunion d'information générale, nous allons travailler très sérieusement sur la sécurité avec pour objectif de diminuer notre accidentologie par deux en trois ans. Pour ce faire, dans les semaines qui viennent nous lancerons le « Grenelle de la sécurité » ayant pour objet de réfléchir



Thierry CROSNIER
Directeur Général

Damien COLOMBOT
Président du Directoire

aux actions à mettre en œuvre pour atteindre cet objectif en faisant participer le maximum de personnes.

Enfin, concernant l'environnement, nous allons continuer nos efforts pour limiter notre impact environnemental en installant encore plus de panneaux photovoltaïques, en continuant d'électrifier notre flotte de véhicule et en trouvant de nouvelles solutions de consommations d'énergie pour réduire au maximum notre bilan carbone.

Simultanément, nous devons nous cultiver sur les sujets environnementaux, c'est-à-dire intégrer les nouvelles normes, bien connaître les termes employés et leurs définitions exactes, et nous tenir au courant des évolutions technologiques afin de présenter à nos clients des offres certes technico-financières performantes mais également éco-responsables.

En ce sens, nous préparons constamment l'avenir de notre société et, à notre petit niveau, nous contribuons à la préservation de notre planète.

Le Directoire



L'ACTU DU GROUPE **04-05**

QUALITÉ - SÉCURITÉ - SANTÉ - ENVIRONNEMENT **06**

BÂTIMENTS **07**

Ligne 8 Créteil

Groupe Scolaire de la Cerisaie

Immeuble de bureaux à Paris

INFRASTRUCTURES ET ROUTES **08 - 09**

Paquebots SOLID SAIL

Barrage du Pouzin

Passerelle de l'île de Reuilly

Ponts aux Caraïbes

ACCMA 10

BERTHOLD / COMEFL 11

BC METALNORD 12

BC NORD 13

BC NEOXIMO 14

BC SYLVAMETAL 15

ROSAY 16

BC ÉQUIPEMENTS MOBILES 17

EAS 18

BC INOXEO 19

BC MAINTENANCE ÉNERGÉTIQUE 20

STEX 21

PARC PANNEAUX PHOTOVOLTAÏQUES



Le groupe BAUDIN CHATEAUNEUF poursuit son engagement environnemental avec l'installation de nouveaux panneaux photovoltaïques. Dernièrement, plusieurs m² ont été installés sur la façade de l'atelier B12 de Châteauneuf-sur-Loire et d'autres chez BC DERVAUX.

➔ L'objectif pour 2024 est d'installer 4473 m² de panneaux photovoltaïques sur nos sites.



Nous y serons !

▶ **12 ET 13 SEPTEMBRE**
Salon Espace Collectivités
Le Plessis - Pâté (91)

▶ **1^{ER} OCTOBRE**
Forum Université
Technologique de Troyes (10)

▶ **3 OCTOBRE**
Forum génie civil
INSA Lyon (69)

▶ **DU 19 AU 21 NOVEMBRE**
Salon des Maires (75)

VU SUR LES RÉSEAUX

La mise en lumière de l'alternance dans le Groupe sur LinkedIn



LES APPRENTIS D'AUJOURD'HUI SERONT NOS COLLABORATEURS DE DEMAIN !

Découvrez les témoignages de quelques-uns de ces jeunes talents qui partagent leurs vécus, leurs histoires, leurs parcours, leurs doutes et leurs réussites.

Chaque année plus de **290 jeunes apprenants.** Un investissement continu qui démontre non seulement la volonté de l'entreprise de préparer l'avenir, mais aussi sa contribution active au développement de compétences professionnelles adaptées à ses métiers.

LES NOUVEAUTÉS DU COMITÉ TECHNIQUE

SES PRINCIPALES MISSIONS :

- Faire l'inventaire et partager le savoir-faire et compétences techniques de BAUDIN CHATEAUNEUF,
- Améliorer nos processus, études, fabrication et montage par l'examen des FNC.

Les documents émis par le C.T. sont à retrouver sur la planète QSSE.

Pour trouver tous les éléments relatifs aux Retours d'Expérience Technique, il vous suffira de rentrer le mot clé « TECHNIQUE » dans la barre de recherche, et pour le guide des bonnes pratiques, le mot clé « PRATIQUE ».



UN COMITÉ FRAÎCHEMENT RENOUVÉLÉ

Le Comité s'est récemment agrandi en accueillant 4 nouveaux membres :

Alexandre PINOS (Ateliers),
Laurent ZIEGLER (Direction Générale),
Pierre GUEROLD (ROA) et Vincent DAUSSET (PMTE).

Nous vous présenterons les domaines de compétences de chacun des membres du Comité mais n'hésitez pas à nous solliciter dès maintenant pour toutes questions techniques, thématiques de document à émettre ou remarques sur les documents publiés.

▶ **Contact : Guillaume BERNARD**
guillaume.bernard@
baudinchateauneuf.com

ZOOM SUR UN DOCUMENT : LE GUIDE DES BONNES PRATIQUES

Le Guide de bonnes pratiques des assemblages vissés / boulonnés rappelle les règles et données essentielles pour la conception d'un assemblage vissé ou boulonné. On y retrouve notamment des règles de conception, des tableaux définissant les trusquinages, et les dimensions des outils de serrage et perçage. N'hésitez pas à nous faire vos remarques sur ce document.

bc OLYMPIADES

RENDEZ-VOUS SPORTIF POUR SE RENCONTRER !

Esprit d'équipe, goût du challenge, tout le groupe BAUDIN CHATEAUNEUF se retrouve dans les BC OLYMPIADES !

En mars dernier, collaborateurs et collaboratrices du Grand Ouest, du Nord, d'Ile-de-France, de l'Est, du Centre et du Grand Sud se sont retrouvés aux Arcs 1800, dans les Alpes, pour la 1^{ère} BC Olympiades ! Les 6 régions se sont affrontées dans une bonne ambiance lors d'activités hivernales : raquettes, tir à la corde ou encore curling humain étaient au programme.

Le 24 mai, c'est à Heudicourt sous les Côtes, près de Verdun, que la 2^{ème} rencontre s'est déroulée.

Au programme ? Un Run & Bike de 18km autour du Lac de Madine, et déguisé !

MAIS L'AVENTURE NE S'ARRÊTE PAS LÀ !

Nos 3^{ème} Olympiades se dérouleront dans le Nord, où les participants s'affronteront lors de jeux aquatiques. Elles s'achèveront le 13 septembre, à Châteauneuf-sur-Loire, avec une compétition canoë / pétanque.

IL RESTE DES PLACES !

LES BC OLYMPIADES SONT OUVERTES À TOUS

N'attendez plus pour vous inscrire pour les 2 dernières olympiades sur

[https://olympiades.](https://olympiades.baudinchateauneuf.com/)

[baudinchateauneuf.com/](https://olympiades.baudinchateauneuf.com/)
ou en scannant le QR code



RETOUR EN IMAGES SUR LES 2 PREMIÈRES BC OLYMPIADES !



CAMPAGNE « AVOIR LE BON GESTE »



Depuis le mois de janvier 2024, l'atelier de Châteauneuf-sur-Loire engage la formation intégrale des collaborateurs sur les tâches à risques.

LES ENJEUX ?

Rappeler les règles, développer et renforcer la compétence de chacun, inventorier le matériel pour se donner les moyens de notre ambition collective : faire de l'atelier un lieu de maîtrise technique et à la compétence reconnue !

En quatre mots : **AVOIR LE BON GESTE** ! c'est s'assurer que « j'utilise l'outillage, la machine ou le produit en toute sécurité. »

Premier thème abordé : Manutentions au travers de l'anagramme G-E-S-T-E : **G**ravité, **E**lingue, **S**erein, **T**enez-vous loin, **E**quilibre.

COMMENT ?

La réalisation de vidéos de sensibilisation des collaborateurs expérimentés et exemplaires à destination de leurs collègues ont permis de susciter des échanges au sein des équipes.



MAIS ENCORE...

Les racks supports des appareils ont été remis au goût du jour et rappellent au quotidien les règles à respecter

Grâce à la DSI et l'utilisation de SharePoint, l'ensemble des éléments de la campagne sont accessibles à l'ensemble du personnel.



BUNGALOWS « SÉCURITÉ » SUR LES CHANTIERS !

Le groupe BAUDIN CHATEAUNEUF a récemment lancé une nouvelle action sécuritaire auprès des entreprises et compagnons déployés sur les chantiers, avec la création et l'installation de **bungalows «sécurité»**. Ainsi, 2 bungalows sont installés, l'un sur le chantier de construction de l'école de la Cerisaie à Olivet, le second

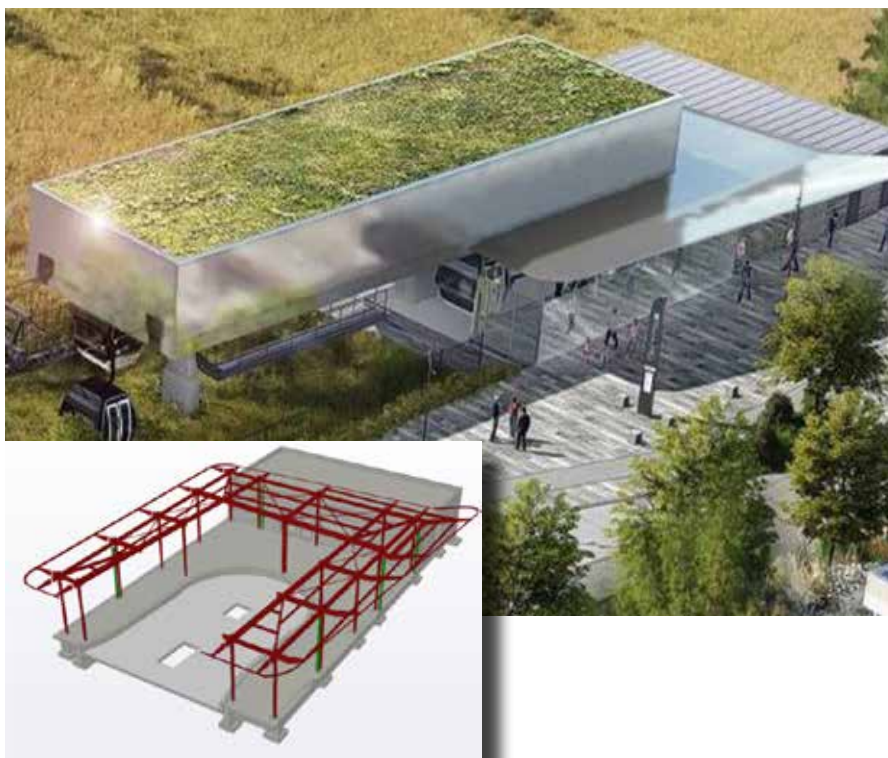
sur le chantier EDF du Barrage de Tricastin. Bientôt un 3^{ème} à Grande-Synthe ! Ces espaces dédiés et aménagés permettent de cibler de manière quotidienne les missions et dangers potentiels liés aux tâches à effectuer, tout en cherchant des solutions pour les prévenir.

PLUS D'INFORMATIONS DANS LE DERNIER « ACTION REACTION » DISPONIBLE SUR VIMEO.FR

L'AGENCE BAUDIN CHATEAUNEUF DE NEYRON INSTALLE UN COMPOSTEUR DANS SES LOCAUX



Fourni par l'entreprise CAETERRA, le composteur a été installé dans le réfectoire de l'agence de Lyon pour sensibiliser les collaborateurs au tri de leurs déchets. Si l'installation de composteurs présente en premier lieu un intérêt pour l'environnement, elle a aussi un intérêt économique puisqu'elle réduit les coûts de gestion des déchets.



IMMEUBLE DE BUREAUX À PARIS

En sous-traitance de la société EIFFAGE CONSTRUCTION GRANDS PROJETS, le département BMOS s'est vu confier la reconstruction d'un immeuble de bureaux boulevard Pasteur, à Paris.

Le projet prévoit 16 000 m² de surface et est composé de 4 niveaux en infrastructure et 10 niveaux en superstructure (RD), RDC, R+1 à R+7 et terrasse).

BAUDIN CHATEAUNEUF a la charge de réaliser, sur 6 niveaux, des structures d'extension de planchers dont les ancrages sont noyés dans des poteaux béton neufs, ce qui équivaut à près de 1 300 m² de plancher en COFRADAL côté EST du bâtiment.



En parallèle, BMOS réalise une structure métallique intumescente toute hauteur qui supporte des façades vitrées sur 3 faces du bâtiment.

5 AUVENTS POUR LE 1^{ER} TÉLÉPHÉRIQUE PARISIEN

Dans le cadre de la prolongation de la ligne 8 à Créteil, Île de France Mobilité met en œuvre un téléphérique urbain, nommé Câble 1 (ligne C1). Le 1^{er} en région parisienne !

BMOS Tours est sous-traitant de Spie Batignolles pour l'étude, la fabrication et la pose de 5 auvents des stations. Ceux-ci seront composés de poteaux inox, d'une

charpente acier et bois, d'une couverture en zinc et de sous face en composite. Un membron débillardé en rive assurera la continuité esthétique entre la sous face et la couverture. Ce projet fait donc appel à des technicités différentes, sur lesquelles BMOS Tours va travailler avec enthousiasme !

ÉCOLE DE LA CERISAIE À OLIVET (45) OÙ EN SONT LES TRAVAUX UN AN APRÈS ?



A Olivet, les travaux de construction du nouveau groupe scolaire, assurés par le Département Entreprise Générale se poursuivent.

A ce jour, les travaux sont au bardage, la peinture, l'ameublement, la pose des menuiseries intérieures et extérieures, l'installation des appareillages électriques, ou encore à l'aménagement VRD et aux plantations.

MOA : Ville d'Olivet
Co-traitants : CREA'TURE Architecture - STRIBLEN - BEHI - GANTHA - ELVIN - LM STRUCTURE - ICC - S.E.I.T.H - INCA - BC Maintenance Énergétique

BC NANTES ET LES CHANTIERS DE L'ATLANTIQUE : CAP SUR LES PAQUEBOTS À VOILE AVEC LE PROJET SOLID SAIL

L'agence BC Nantes accompagne Les Chantiers de l'Atlantique dans un projet d'envergure du nom de SOLID SAIL, avec la fourniture de mâts basculants pour les grands paquebots à voile.



Ce projet, ambitieux et novateur, cherche à marquer un tournant dans le monde du transport maritime en intégrant des solutions durables et respectueuses de l'environnement.

L'aventure a débuté en 2019 avec la conception du prototype B89, en collaboration avec le BUREAU D'ÉTUDE RÉNOVATION MÉCANIQUE de Châteauneuf-sur-Loire. Aujourd'hui, le projet franchit une nouvelle étape avec la construction du 1^{er}

cargo à voile NEOLINE et de 2 paquebots à voile SILENSEAS.

BC Nantes s'est vu confier la fourniture de 8 ensembles de mats basculants. La fabrication est réalisée chez COM.ACMD et la peinture chez BC SPIR.

En assurant la mise en place mécanique, métallique et vélique des mâts, BAUDIN CHATEAUNEUF a joué un rôle clé dans la phase de montage.



RÉNOVATION DU PORTIQUE À BATARDEAUX DU BARRAGE DU POUZIN (26)

Dans le cadre de la maintenance du barrage de l'usine hydroélectrique de Logis Neuf à Pouzin, la Compagnie Nationale du Rhône a confié à BC NANTES la rénovation complète du portique à batardeaux d'une capacité de 40T. L'opération consiste à mettre à nu le portique, remplacer l'installation électrique ([nouvelles armoires électriques réalisées par BC CABLAGE](#)) et le contrôle commande embarqués, réviser l'ensemble des systèmes mécaniques, repeindre la structure du portique et refaire les essais/mise en service.

Avec cette nouvelle expérience réussie, le Département Electro - mécanique de Nantes souhaite développer sa présence dans le Sud Est de la France, aussi bien en levage qu'en travaux d'eau.

Quelques chiffres :

- 3 000 H d'études
- 3 000 H de production
- 5 000 H de chantier



PASSERELLE DE L'ÎLE DE REUILLY (75)

Le Département RÉNOVATION D'OUVRAGES D'ART, ainsi que le Département GÉNIE CIVIL, sont intervenus dans le cadre de la reconstruction de la passerelle suspendue de l'île de Reuilly dans le bois de Vincennes (75).

Les travaux de remplacement du tablier, bien que modestes avec ses 24 mètres de long, auront occupés les équipes des deux départements concernés pendant 7 mois.

En effet, l'exiguïté du site et la volonté

de la Mairie de Paris de préserver la flore du parc ont rendu impossible l'utilisation de moyens de manutention lourd.

Dans cette optique, la dépose de l'ancien tablier et la reconstruction du nouveau ont été réalisés sans intervention de grue mais avec un système audacieux et sur-mesure de pont roulant parcourant la passerelle d'une extrémité à l'autre.

Les 17T de charpente métallique fabriquées dans les ateliers de Châteauneuf-sur-Loire, ainsi que les 13T de dalles préfabriquées, ont été posées pièce par pièce et soudées en place afin de former la nouvelle passerelle qui pourra accueillir joggeurs, promeneurs et supporter des véhicules jusqu'à 16T.



4 PONTS AUX CARAÏBES

BAUDIN CHATEAUNEUF est récemment intervenu à la Dominique, nation insulaire montagneuse des Caraïbes.

Dans le cadre d'un projet de construction d'ouvrages financé par la Banque Mondiale, le Département EXPORT a fourni les structures métalliques éclissées et galvanisées de 4 ouvrages. Le Département EXPORT a ensuite accompagné le client lors des travaux de pose.



POSE D'UNE PASSERELLE EN GARE DE L'ARBRESLE (69)



MOA et MOE Travaux : SNCF GARES ET CONNEXIONS
MOE Etudes : SNCF Réseaux
Groupement : RAZEL-BEC / ACCMA Entreprise / INEO / BAUDIN
CHATEAUNEUF

En Groupement avec Razel-Bec, INEO et BAUDIN CHATEAUNEUF, ACCMA a réalisé la pose de la passerelle à 2 travées de la gare de l'Arbresle, afin de sécuriser la traversée des plateformes ferroviaires et ainsi permettre le franchissement aux personnes à mobilité réduite. Ce passage sécurisé est en outre équipé de 3 escaliers,

également posés par ACCMA et de 3 ascenseurs.

La pose de la passerelle a été réalisée par grutage, sous coupure des voies, à l'aide d'une grue mobile de capacité 450T.

Cette opération délicate s'est déroulée en continu, sur une durée de 60 heures, du mercredi 8 mai au vendredi 10 mai.



PASSERELLE SUR L'ARVE À CHAMONIX (74)

ACCMA est intervenu avec le Groupement MMBA / TSM pour la construction d'un ouvrage en franchissement de l'Arve pour le compte de la Mairie de Chamonix Mont-Blanc.

Les travaux de construction de cette passerelle s'inscrivent dans le cadre d'un vaste programme d'aménagement des accès et stationnement au parking du Tour. L'ossature métallique de la passerelle est constituée de 2 poutres latérales en caisson de section variable de 17 mètres de portée. Ces dernières sont reliées par des pièces de pont supportant un platelage bois ainsi qu'un caillebotis composite.

La passerelle et les équipements ont été entièrement fabriqués et assemblés dans les ateliers d'ACCMA à Autun. La pose de l'ouvrage a nécessité l'emploi d'une grue mobile d'une capacité de 160T.

MOA : Mairie CHAMONIX MONT-BLANC
MOE : INFRAROUTE / ISD
Grpt : MMBA / ACCMA / TSM

CONSTRUCTION D'UNE PASSERELLE À ANNEMASSE (74)

BERTHOLD intervient actuellement à Annemasse sur le chantier de la construction d'une passerelle de franchissement de l'Arvre.

La passerelle, de type «bowstring» mesurera 60 mètres de long et sera large de 3 mètres.

L'objectif de ce projet ? La mobilité douce !

En effet, l'ouvrage accueillera exclusivement les piétons, les cyclistes et personnes à mobilité réduite, afin de relier Annemasse à Etrembières.



Maître d'ouvrage : SCR Aménagement & Environnement
Architecte : Agence *K Architectes

L'ouvrage a été entièrement construit dans les ateliers BERTHOLD, à Dieue-sur-Meuse. Le montage est prévu courant été et sera assuré par les équipes de BERTHOLD. Une fois terminée, la passerelle présentera une forme architecturée en arc de 8 mètres de haut.

BERTHOLD - 114 rue du Rattentout - 55320 DIEUE SUR MEUSE - Tél. : 03 29 87 60 70

RENFORCEMENT DES CHEMINÉES DVN À CRUAS (07) ET GRAVELINES (59)

Cette année, COMEFL est chargé d'assurer le renforcement des cheminées à Double Ventilation Naturelle (DVN) sur les sites nucléaires de Cruas dans le Département de l'Ardèche, et à Gravelines, dans le Nord.



COMEFL



COMEFL - 8 avenue du Bouton d'Or - 94370 SUCY-EN-BRIE - Tél. : 01 49 56 09 52

DE NOUVEAUX LOCAUX POUR BC MÉTALNORD À GRANDE-SYNTHE (59)

Lancement du chantier avec le démarrage des terrassements chez BC MÉTALNORD pour la construction d'un nouveau bâtiment à Grande-Synthe.

La construction d'ateliers équipés d'outils performants et l'installation de ponts roulants de plus grande capacité permettra à BC MÉTALNORD d'élargir son offre et de répondre à davantage de marchés.

Les ateliers de 5000m² seront complétés par un bâtiment de bureaux et locaux sociaux sur un développé d'environ 1000m².

3000m² de panneaux solaires équiperont la couverture pour les besoins en énergie des ateliers.

POSE DE LA
1^{ÈRE} POUTRE
LE 26 JUIN



Maître d'ouvrage : BAUDIN CHATEAUNEUF
Maîtrise d'œuvre : BC MÉTALNORD



Maître d'ouvrage : JADE - Maîtrise d'œuvre : BC METALNORD

BÂTIMENT JADE À GRANDE-SYNTHE (59)

Spécialiste des travaux en hauteur, la société JADE a confié la mission de contractant général à BC METALNORD pour la réalisation de 800 m² de bureaux et salles de formations qui seront adossés à un entrepôt de 1500 m².

Un mât éolien de formation ainsi qu'un arc de triomphe support de containers

compléteront la construction. Les bureaux en métal et bois avec isolation renforcée, étanchéité à l'air et triple vitrage permettront d'obtenir le label bâtiment passif.

Les travaux clés en main débutent ce mois-ci par les terrassements avec une livraison prévue en février 2025.

RAMPE D'ACCÈS À PETIT QUEVILLY (59)

Dans le cadre du projet de renouvellement urbain de Petit Quevilly, BC MÉTALNORD a réalisé la rampe de connexion de la passerelle à la voirie existante.

La rampe en acier de 120 m de long, est équipée d'un tablier de type plancher collaborant, de garde-corps avec éclairage intégré, de main-courante bois et d'un escalier d'accès en acier. Les travaux de confection et pose des tôles d'habillage ont été réalisés par BC MÉTALNORD.



Maître d'ouvrage : Métropole Rouen Normandie
Maîtrise d'œuvre : COREDIA

CONSTRUCTION AU CENTRE HOSPITALIER DE BÉTHUNE BEUVRY (62)

Quelques chiffres :

- Délai Etudes / Conception : 6 mois
- Délai Global Travaux : 18 mois
- Délai Gros Œuvre BC Nord : 7 mois
- 23 000 heures Gros œuvre
- 2 200 m³ béton coulé
- 64 sous-traitants



Le 15 mars 2024 a eu lieu la réception des blocs opératoires et de l'unité de chirurgie ambulatoire pour le compte du Centre Hospitalier de Béthune Beuvry et des Hôpitaux Publics de l'Artois.

La construction, adossée au bâtiment principal, a permis un déménagement du bloc opératoire sans que l'activité ne subisse les travaux.

Le nouveau bâtiment, opérationnel depuis le 15 avril dernier, se compose de :

- 6 nouvelles salles d'intervention
- 1 salle de réanimation nouveau-nés

Par ailleurs, le centre hospitalier se dote aussi d'une nouvelle unité de chirurgie

ambulatoire de 20 places, permettant ainsi d'élargir les champs d'intervention avec de nouvelles prestations jusqu'alors non proposées dans le Centre Hospitalier.

Relié, par une passerelle, au bâtiment principal, ce nouveau bâtiment est équipé de places de stationnement pour les véhicules des personnes prises en charge dans l'Unité de Chirurgie Ambulatoire, d'un garage à vélos sécurisé et d'une vingtaine de places.

MANDATAIRE DU GROUPEMENT :
BC NORD

ARCHITECTE : CHABANNE

BUREAUX D'ÉTUDES : BERIM / SYSTEM MED / EODD INGÉNIEURS CONSEILS / IDEC HAUTES TECHNOLOGIES (ER2I)

AMO : ESSOR AMO & CONSEIL & BTC



La 1^{ère} opération s'est déroulée le 16 avril 2024... avec succès !

2 NOUVEAUX PROJETS DANS L'ARRAGEOIS POUR BC NEOXIMO



PROGRAMME «L'ADRESSE» À ARRAS MINELLE

Profitant de la fin du dispositif Pinel et des annonces de baisse des taux d'intérêts tant attendues, la commercialisation se poursuit pour le programme « L'Adresse », situé face au parc Minelle.

Le 5 avril dernier, les équipes de BC NEOXIMO étaient présentes lors d'un salon pour les investisseurs en partenariat avec la banque privée du CIC, ce qui a permis de réserver déjà quelques logements. Le reste des appartements sera vendu en LLI (Logement Locatif Intermédiaire). L'opération devrait démarrer après l'été.

D'ailleurs, si vous souhaitez profiter de ces derniers logements en Pinel pour défiscaliser, l'offre Groupe est toujours disponible :

Tout collaborateur, de plus de 6 mois d'ancienneté, peut bénéficier des conditions suivantes :

- Une réduction de 2% sur le prix de vente TTC de la grille commerciale de BC NEOXIMO
- Un dépôt de garantie forfaitaire de 1.000 € (au lieu de 2% du prix de vente),
- Un aménagement de l'échéancier des appels de fonds : 10% à la signature de l'acte authentique et 90% à la livraison.

Pour plus d'informations, envoyez un mail sur neoximo@neoximo.com.



PROJET «GÉNÉRÖE» À ARRAS LES BONNETTES

Ce projet de résidence intergénérationnelle sera l'occasion pour BC NEOXIMO d'aguerrir le concept « Généröe », nouvelle marque déposée.

Un nouveau concept permettant de proposer à nos partenaires une véritable solution aux problèmes d'isolement des seniors et aux préoccupations budgétaires des jeunes actifs/familles. L'idée est de recréer du lien entre les générations en s'appuyant sur les piliers fondamentaux que sont :

- des typologies adaptées en respectant le principe d'1 actif pour 1 sénior,
- des prestations adaptées dans les logements seniors,
- l'implantation d'espaces favorisant les rencontres,
- la mise en place d'une animation s'appuyant sur un support digital dédiée à la résidence dans le but de développer l'entraide entre les résidents.



BC SYLVAMÉTAL CONSTRUIT SUR LES TOITS DE PARIS



BC SYLVAMÉTAL intervient actuellement, en conception-réalisation, dans la construction de 20 logements Quai de Metz, à Paris.

La loi ALUR de 2014, ayant supprimé la notion de coefficient d'occupation des sols (COS), il est désormais possible d'imaginer des extensions d'immeubles existants dont la surface construite était jusqu'alors plafonnée. Le projet lancé par le Groupe 3F pour la surélévation (au R+7) et la transfor-

mation des immeubles du 1-9 Quai de Metz, s'intègre dans cette démarche.

Cette opération est une des premières engagée sur la ville de Paris. Elle représente un potentiel très important en terme de développement d'activité.

Maître d'ouvrage : IMMOBILIÈRE 3F
Architecte :
CHATIER DALIX ARCHITECTES



BC SYLVAMÉTAL ET BC AUVERGNE RHÔNE-ALPES : PARTNAIRES MAJEURS HANDI NEIGE FESTIVAL



Du 23 au 31 mars, à Peisey-Vallendry et sur le domaine paradiski, a eu lieu la première édition du Festival Handineige.

Cet événement fun, inclusif et convivial, le plus important jamais organisé en France, a rassemblé des compétitions handisport internationales ainsi que de nombreuses animations ouvertes à tous.



CONSTRUCTION DE TRIBUNES AU NOUVEAU PARC SPORTIF DU HAVRE (76)

Ce projet de parc sportif s'inscrit dans la volonté d'encourager le développement de clubs sportifs et ainsi accueillir des compétitions sportives.



Dans le cadre de la construction du nouveau parc sportif paysager dans la Ville du Havre, ROSAY a participé à la construction des tribunes.

En sous-traitance de Gagneraud, ROSAY est intervenu pour les travaux d'isolation, ravalement et bardage des tribunes.

DÉTAILS DU CHANTIER :

- Isolation Thermique par l'Extérieur (ITE) avec isolation de 200 mm avec finition enduit taloché.
- Ravalement type D2 en deux couches de piolithe.
- Bardage en sous face, en aluminium, des tribunes.

Maître d'ouvrage : Ville du Havre - Parc sportif Bereult
Maître d'œuvre : Chabanne Architecte

EXTENSION DU MUSÉE D-DAY À SAINT-CÔME-DU-MONT (50)



Pour le 80^{ème} anniversaire du débarquement, le musée D-DAY, basé à Saint-Côme-du-Mont, a fait peau neuve.

L'agence de Cherbourg ROSAY a participé aux travaux d'extension du bâtiment et était en charge de :

- l'étanchéité avec végétalisation,
- les habillages des façades en finition en composite bois et aluminium de type Trespa et Alucobond.

Maître d'ouvrage : SCI AIRBORNE 101

Réparti sur près de 10 000 m², le site du musée D-DAY retrace, dans une expérience immersive, le chemin des hommes de la 101^{ème} Airborne.



Le défi majeur du chantier résidait en la spécificité de la structure de la salle, avec ses murs courbes et obliques. Nous avons fait intervenir un géomètre pour réaliser un nuage de points de la salle ainsi qu'un tracé des axes de consoles afin de faciliter l'installation des équipements scéniques.

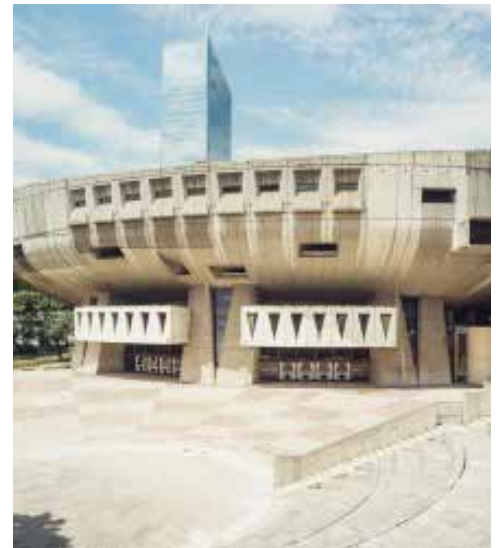
AUDITORIUM MAURICE RAVEL À LYON (69)

En charge du lot Équipements scéniques, BC MAINTENANCE ÉQUIPEMENTS MOBILES est intervenu dans la restructuration de la salle PROTON.

Après plusieurs échanges, fin 2022, avec l'architecte de la Ville, BC MAINTENANCE ÉQUIPEMENTS MOBILES a été sollicité pour son expertise technique pour l'élaboration du projet. Cette implication a permis de façonner un projet en adéquation avec les attentes des parties prenantes.

Le chantier comprenait la réalisation de la structure porteuse, du faux-grill et de la passerelle de régie, éléments dont les études ont été effectuées par le BE de Gentilly.

BC CAIRE était en charge de la machinerie scénique, qui a ensuite été mise en route par les techniciens de BC MAINTENANCE ÉQUIPEMENTS MOBILES. Les boîtiers et les baies audiovisuels ont, quant à eux, été fournis par LAGOONA, partenaire du projet.



En vue des compétitions sportives internationales de 2024, BC MAINTENANCE ÉQUIPEMENTS MOBILES a participé aux travaux de rénovation partielle de la piscine Georges Vallerey, située dans le 20^{ème} arrondissement de Paris.

En sous-traitance de l'entreprise Mathis, spécialisée en charpente bois, BC MAINTENANCE ÉQUIPEMENTS MOBILES est intervenue dans la rénovation de la toiture motorisée de la piscine. L'équipe a travaillé avec diligence en atelier pour remettre en état les pièces mécaniques

(bogies et entretoises), ainsi que la motorisation de la toiture. Ce travail a nécessité le démontage, le renforcement et la fabrication des éléments usés, le sablage et la peinture avant le remontage et le contrôle par les techniciens de BC MAINTENANCE ÉQUIPEMENTS MOBILES.

Malgré le délai de travaux contraint (1 mois de prestation), les travaux ont été réalisés dans les temps, permettant le début des entraînements pour les compétitions sportives prévues cet été, à Paris.

PISCINE GEORGES VALLEREY À PARIS (75)



PISCINE TOURNESOL DE LANGEAC

Créée en 1974, la piscine tournesol de Langeac a ouvert ses portes au grand public le 1^{er} avril dernier, après 2 ans de travaux.

Plusieurs entités du groupe sont intervenues pour la rénovation de la piscine tournesol de Langeac : BC INOXEO pour les bassins inox, BC AUVERGNE RHONE ALPES pour les lots structure métallique - couverture et verrière et, en co-traitance avec BC MAINTENANCE ÉQUIPEMENTS MOBILES pour la manœuvrabilité du système tournesol.



Désormais les deux bassins principaux en inox réalisés par BC INOXEO offrent de nouvelles fonctionnalités pour la plus grande satisfaction des nageurs, et le bassin ludique est équipé de nombreux équipements pour la détente.

A noter également que grâce à la rénovation du dôme, avec un maximum de vitres pour faire pénétrer la lumière, celui-ci peut désormais fonctionner en semi-ouvert avec une ouverture à 120°.



La seule piscine tournesol
équipée d'un toboggan !!

EAS PRÉSENTE SON SERVICE «ÉLECTRICITÉ ET AUTOMATISME»



Le service « électricité et automatisme » d'EAS intervient dès le début des études, sur l'ensemble des chantiers d'installations de traitement d'eau, de l'air et de chauffage dans les centres aquatiques et tout autre bâtiment.

Dans un premier temps, pour la conception des armoires électriques propres à chaque installation, les automatismes suivent l'analyse fonctionnelle avec le chargé d'affaires et les techniciens BE.

Ils définissent ensuite les besoins de la GTC (Gestion Technique Centralisée) et développent les interfaces graphiques de contrôle/commande pour l'ensemble du projet.

L'équipe développe également la GTB (Gestion Technique Bâtiment) qui permet de visualiser et gérer

l'ensemble du bâtiment et ses consommations énergétiques. Puis, ils développent les programmes automates conformément à l'analyse fonctionnelle et interviennent en support de leurs metteurs au point pour installer les écrans de contrôle/commande. Ils s'assurent du bon fonctionnement des programmes automates lors de la mise en service, en effectuant tous les contrôles liés à la mise en œuvre fonctionnelle et à l'obtention des performances définies.

Actuellement, l'équipe développe et teste la mise en place d'une solution de tableau de bord d'analyse complet « Open Source », basée sur le protocole MQTT et le système de gestion de base de données hautes performances « Influx DB » associé au logiciel libre Grafana.

PISCINE DE PACÉ (35)

Mise en eau
prévue pour février
2025
Réception en avril
2025.



En manque d'équipements pour la natation, les 6 communes que sont l'Hermitage, Montgermont, Le Rheu, La Chapelle-Thouarault, Pacé et Saint-Gilles se sont regroupées en SIVU Aqua Ouest pour se doter d'un centre aquatique Haute Qualité Environnement.

Depuis avril 2024, BC INOXEO intervient dans la construction d'une piscine à Pacé qui sera destinée à l'apprentissage et la

pratique de la natation, ainsi qu'à des activités de loisirs.

Elle se composera de :

- 2 bassins inox,
- un toboggan,
- un local fitness,
- un espace bien-être avec un hammam et un jacuzzi.

Le bassin sportif sera constitué de parois inox structurelles et mesurera 25 m x 12.5 m pour 5 couloirs de nage.

Le bassin ludique sera lui aussi constitué de parois structurelles et sera équipé d'1 banquette avec 8 assises bouillonnantes, 1 geyser, une plaque à bulles, 1 col de cygne et 1 escalier.

CONSTRUCTION D'UNE PISCINE PRIVATIVE AU CAP D'AIL (06)

BC INOXEO vient de terminer les travaux d'une piscine privative dans une villa en rénovation, sur la commune du Cap d'Ail, en front de mer.

Le bassin inox, qui mesure 6 mètres x 4 mètres et est composé d'une banquette reposante, a été fabriqué en grande partie dans les ateliers de Châteauneuf-sur-Loire. Il a ensuite été livré puis mis en place à la grue et

enfin soudé sur place.

Les adaptations du Gros-œuvre ont permis de consolider la toiture terrasse sur laquelle repose le bassin.

La réalisation de cette piscine marque un tournant dans les interventions de BC INOXEO, qui lui permet de compléter et de diversifier son offre de construction de piscines privatives pour ainsi cibler la clientèle privée.



BC MAINTENANCE ÉNERGÉTIQUE POURSUIT SON DÉVELOPPEMENT

Avec de nombreuses références dans l'exploitation de 18 piscines et bâtiments communaux pour 7 collectivités, BC MAINTENANCE ÉNERGÉTIQUE assure la maintenance de centres aquatiques auprès de ses partenaires historiques.



CENTRE AQUATIQUE L'ONDINE À ESTAIRES (62)



BC MAINTENANCE ÉNERGÉTIQUE assure, pour le compte d'Equalia, l'exploitation des équipements techniques de chauffage, de traitement d'air et de traitement d'eau du centre aquatique L'Ondine situé à Estaires dans le Pas-de-Calais.

Ce centre aquatique, appartenant à la Communauté de Communes Flandre Lys, se compose :

- d'un bassin sportif,
- d'un bassin ludique,
- d'une pataugeoire,
- d'un pentagliss.

Le contrat, qui a débuté en janvier dernier pour une durée de 2 ans et demi, inclut les opérations de conduites journalières puis la maintenance préventive et curative.



PISCINE MALINA D'HÉNIN-BEAUMONT (62)



Débuté en décembre 2023, le contrat de maintenance est prévu jusqu'à fin 2024.

BC MAINTENANCE ÉNERGÉTIQUE renforce son partenariat avec Vert Marine, partenaire Sport et Loisirs, en intervenant sur la maintenance de la piscine Jean-Jacques Malina à Hénin-Beaumont (62).

BC MAINTENANCE ÉNERGÉTIQUE assure l'exploitation des équipements techniques dont

la chaufferie biomasse du chauffage urbain du site.

La piscine Malina est constituée :

- d'un bassin sportif,
- d'un bassin d'apprentissage,
- d'une pataugeoire et
- d'un espace bien-être.



PISCINE CALYPSO DE CORBIE (80)

BC MAINTENANCE ÉNERGÉTIQUE, associée à Prestalis, assure les opérations de conduite, de maintenance préventive et curative des équipements techniques de la piscine Calypso de Corbie de la Communauté de Communes Val de Somme.

Cette piscine comprend :

- un bassin de natation,
- une rivière de nage à contre-courant,
- un pentagliss de 25 mètres avec 4 couloirs
- et un sauna.

Ce contrat a pris effet en novembre 2023 pour une durée initiale de 9 mois.





TRANSPORT EXCEPTIONNEL D'UN MÂT DE NAVIRE RAVITAILLEUR

Le 27 mai dernier, la STEX était en charge du transport de la dernière partie du mât d'un navire de ravitaillement.

Lourde de 35T, la pièce a été chargée à sa sortie des ateliers de Châteauneuf-sur-Loire durant l'après-midi, avant le départ du convoi en direction de Saint-Nazaire, en Loire-Atlantique.

Le voyage qui s'est étendu sur plusieurs

jours a nécessité le déploiement de moyens techniques et logistiques pour une arrivée, en toute sécurité, à sa destination finale.

En effet, le convoi a bénéficié de plusieurs escortes par la gendarmerie durant son voyage, ainsi que d'autorisations de passage de nuit, comme à Orléans par exemple, pour les endroits les plus complexes.



Chargement de la pièce sur la remorque du camion



Traversée de la Ville d'Orléans dans la nuit du 27 au 28 mai

BÂTIMENTS MÉTALLIQUES - OUVRAGES SPÉCIAUX

- BC** : Ligne Créteil Villeneuve Cable1 - SPIE 92 # CRETEIL (94)
BC METALNORD : Nouveaux bâtiments EGI - SCI FLIMMO #
BC METALNORD : Ossature bâtiment campus Moulins - SOPREMA # LILLE (59)
BC METALNORD : Rénovation musée de Valenciennes # (59)
BC METALNORD : Construction d'un bâtiment bureaux - SCI MILCA #
BERTHOLD : Construction technicentre du Landy - SNCF # SAINT DENIS (93)
BERTHOLD : Construction halte SNCF # TALENCE (33)

BASSIN INOX - PISCINE - TRAITEMENT D'EAU ET D'AIR

- BC INOXEO** : Construction de la piscine du Petit-Bois # ST JUST ST RAMBERT (42)
BC INOXEO : Rénovation des équipements techniques de Caleden (15)
BC INOXEO : Réhabilitation et extension de la clinique SST « Le Mont Veyrier » # ARGONNAY (74)
EAS : Réhabilitation et extension centre aquatique NAUTICAA # LIEVIN (62)
EAS : Rénovation énergétique collège Frédéric Mistral # FEYZIN (69)
EAS : Réalisation piscine municipale # SAINT REMY DE PROVENCE (13)
EAS : Construction piscine intercommunale # UZES (30)
EAS : Pôle santé pluridisciplinaire MEDICINA # BORDEAUX (33)
EAS : Extension piscine # SEVRAN (93)
EAS : Réhabilitation et extension centre aquatique # PLAINE D'ESTREES (60)

COUVERTURE - BARDAGE - ECHAFAUDAGE

- ROSAY** : Réhabilitation thermique de 31 logts – Bardage / ITE – Foyer Stéphanois # THUIT DE L'OISON (27)
ROSAY : Réhabilitation thermique 40 lgts – Etanchéité – Alcéane # LE HAVRE (76)
ROSAY : Restaurant d'entreprise Ferrero – Etanchéité / Bardage – Legendre # VILLERS ECAILLES (76)
ROSAY : Bâtiment industriel – Bardage – Stegys # LE BIGNON (44) & SAINT AIGNAN DE GRAND LIEU (44)
ROSAY : Réhabilitation énergétique logement Orne Habitat – Bardage – SOGEA # LA CHAPELLE MONTLIGÉON (61)
ROSAY : Réhabilitation bâtiment – Couverture Bardage – IN Extenso Normandie # TOURLAVILLE (50)
ROSAY : Réfection passerelle – Couverture / Bardage – Orano Témis # VALOGNES (50)
ROSAY : Extension + réhabilitation bâtiment – Etanchéité – SCI Canary (API BOIS) # BRIX (50)
ROSAY : Bâtiment de ferroutage – Couverture / Etancheite / Bardage # PORT DE CHERBOURG (50)
ROSAY : Unité de fabrication – Couverture / Bardage / Etancheite – Arcade # SAINT FLORENTIN (89)
ROSAY : Construction de 36 logements – Etancheite – 3F centre # MEUNG SUR LOIRE (45)
ROSAY - ASSERDAS : Reconstruction d'un site industriel – Désenfumage et écran de cantonnement – SMAC Normandie # POISSY (78)

ÉLECTRICITÉ - AUTOMATISMES - MÉCANIQUE

- BC** : Fourniture mats et paliers A36 et B36 - CDA # SAINT NAZAIRE (44)
BC MAINTENANCE ÉQUIPEMENTS MOBILES : Réfection des murs de conques - THÉÂTRE DES CHAMPS ELYSÉES # PARIS (75)

NOUVEAUX CONTRATS

ENTREPRISE GÉNÉRALE

- BC** : Batiment tri postal - SNCF # BORDEAUX (33)
- BC** : Reconstruction hangar - ESID # CANNET DES MAURES (83)
- BC** : Nouveaux locaux - DGDDI # PERPIGNAN (66)
- BC** : Plateforme logistique - CERTINERGY # SEPTEUIL (78)
- BERTHOLD** : Construction bâtiment - SEBL CHAVIGNY #
- BERTHOLD** : Construction LIDL - LIDL KOENIGSMARKER # MONTOY FLANVILLE (57)

EXPORT

- BC** : Pont de Oueme - OFMAS INTERNATIONAL # BÉNIN

GÉNIE CIVIL

- BC** : Remplacement joints de chaussée et appareils d'appui sur ouvrages d'art # (73)
- BERTHOLD** : OA Villers les Nancy - DIR EST #

NUCLÉAIRE

- BC** : Réalisation d'un escalier - ORANO # CHUSCLAN (30)

PONTS MÉTALLIQUES - TRAVAUX D'EAU

- BC** : Reconstruction du pont de Sainte Claire - CD 97 # GOYAVE (97)
- BC METALNORD** : Restauration du pont levis de la Citadelle - DRAC Hauts de France # LILLE (59)
- BC METALNORD** : Aménagement de 2 passerelles piétonnes # MOURoux (77)
- BERTHOLD** : Passerelle Limay Mantes la Jolie # (78)

RÉNOVATION BÂTIMENT - OUVRAGES D'ART

- BC** : Rénovation grande halle voyageur gare Angoulême - SNCF # ANGOULÊME (16)
- BC** : RD36 Réhabilitation pont Napoléon - CD86 # SAVIGNE (86)
- BC** : Entretien et renforcement ouvrages ferroviaires - COLLECTIVITÉ CORSE #

VRD

- BERTHOLD** : Centre de massification - SMET # VERDUN (55)