



Rapport
d'activité
2022/2023



BAUDIN
CHATEAUNEUF



BAUDI
CHATEAUNEUF



Sommaire

3 **LE MESSAGE DE LA DIRECTION**

4 **NOS MÉTIERS
ET IMPLANTATIONS**

7 **LES INDICATEURS
DE PERFORMANCE**

9 **NOS ACTIVITÉS**

20 **NOS RESPONSABILITÉS
SOCIÉTALE ET
ENVIRONNEMENTALE**

29 **INFORMATIONS FINANCIÈRES**



Damien COLOMBOT,
Président du Directoire



Thierry CROSNIER,
Directeur Général

Le message de la direction

Alors que l'économie est confrontée à plusieurs crises (pandémie Covid, guerre en Ukraine, inflation, pénurie de matières premières, changement climatique, ...) notre groupe affiche pour l'exercice 2022/2023 une croissance de son chiffre d'affaires de presque 18% pour atteindre 479M€. De très bons résultats financiers qui sont le fruit d'une stratégie efficace et responsable avec comme pilier central l'amélioration continue portée par l'ensemble des entités du groupe BAUDIN CHATEAUNEUF.

Cette démarche, menée depuis de nombreuses années par le Groupe, traduit notre volonté de rester une entreprise performante et de répondre aux enjeux croissants liés à la responsabilité sociétale des entreprises.

Nous faisons des choix stratégiques et mettons en œuvre des moyens efficaces en vue de minimiser les effets de nos activités sur l'environnement, assurer la santé et la sécurité de nos collaborateurs, moderniser nos métiers grâce à la numérisation de nos process et ainsi améliorer la qualité globale de nos prestations.

En 2022/2023, nous avons poursuivi nos efforts pour la réduction de notre empreinte carbone et la maîtrise de nos consommations énergétiques en :

- augmentant la surface totale de panneaux photovoltaïques sur nos sites de production,
- agrandissant notre flotte de véhicules électriques,
- utilisant de plus en plus d'aciers et de bétons bas carbone sur nos chantiers, et
- en réduisant nos consommations de gaz.

Commercialement, grâce à l'amélioration des synergies intra groupe et à notre développement sur des marchés de niche, nous avons consolidé notre capacité à répondre plus efficacement aux attentes de nos clients, afin d'assurer une performance globale.

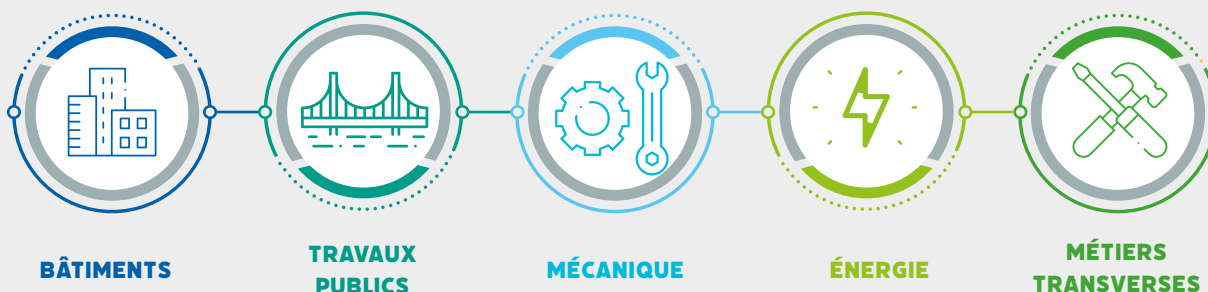
Conscient des enjeux humains, économiques et environnementaux, le groupe BAUDIN CHATEAUNEUF continue d'être pragmatique dans son développement avec en ligne de mire la performance et l'ancrage territorial pour être plus proche de ses partenaires et clients.

Toutes les actions que nous développons, en lien avec nos différentes parties prenantes, reflètent nos ambitions d'inscrire notre Groupe dans un temps long et durable.

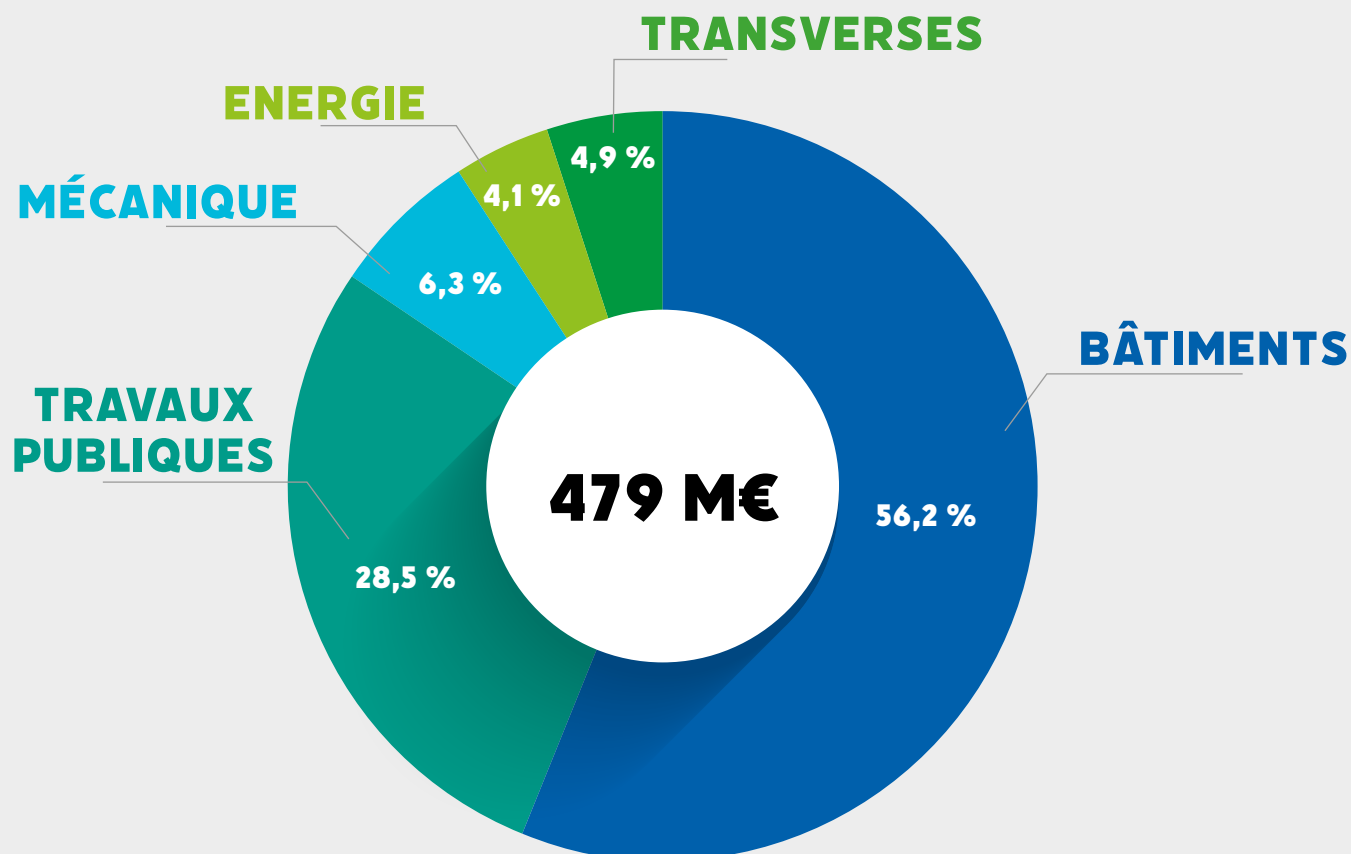
BAUDIN CHATEAUNEUF est un groupe responsable qui regarde sereinement vers l'avenir, prêt à relever de nouveaux défis.

Nos métiers

Le groupe BAUDIN CHATEAUNEUF réunit des expertises pluridisciplinaires en matière de BTP qui lui permettent de répondre de façon autonome à tout type de projet et de proposer une offre globale pour une diversité d'ouvrages.



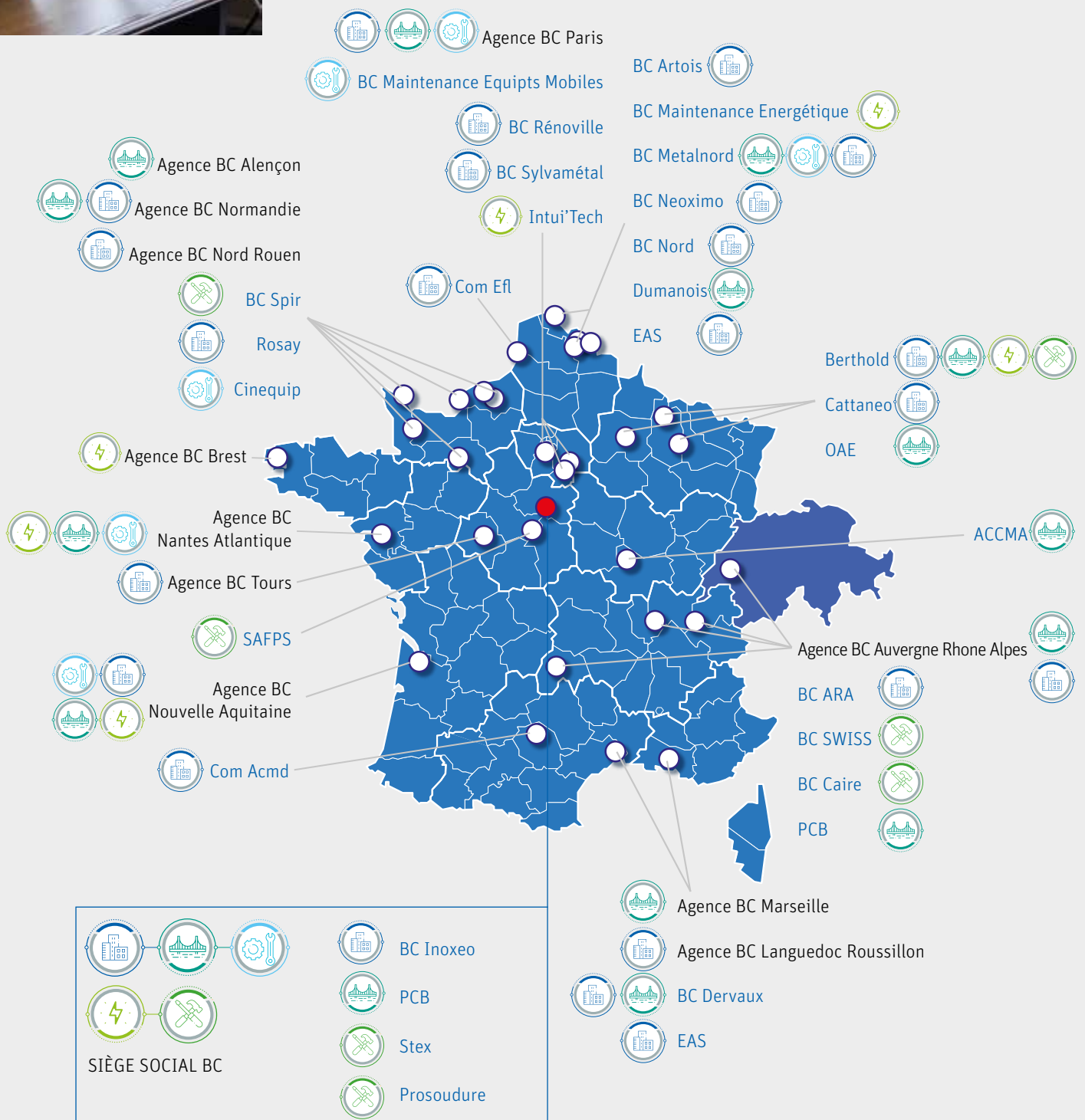
RÉPARTITION DU CHIFFRE D'AFFAIRES 2022/2023





Nos implantations

À travers nos agences et filiales, nos équipes construisent et rénovent les bâtiments et infrastructures des territoires, et travaillent en synergie au service de leurs clients.



Enjeux et risques

Cette analyse consiste à identifier et hiérarchiser les différents enjeux relatifs à notre responsabilité économique, sociale ou sociétale.



ENJEUX ET RISQUES LIÉS	NOTRE ENGAGEMENT	
<ul style="list-style-type: none"> • Aux conséquences sur le changement climatique de l'activité de la société et de l'usage des biens et services qu'elle produit. 	Prendre soin de l'environnement	p24
<ul style="list-style-type: none"> • A ses engagements sociétaux en faveur du développement durable, de l'économie circulaire, de la lutte contre le gaspillage alimentaire, de la lutte contre la précarité alimentaire, du respect du bien-être animal et d'une alimentation responsable, équitable et durable. 	Prendre soin de l'environnement	p24
<ul style="list-style-type: none"> • Aux accords collectifs conclus dans l'entreprise et à leurs impacts sur la performance économique de l'entreprise ainsi que sur les conditions de travail des salariés. 	Le bien-être des personnes	p22
<ul style="list-style-type: none"> • Aux actions visant à lutter contre les discriminations et promouvoir les diversités. 	Le bien-être des personnes	p22
<ul style="list-style-type: none"> • Aux actions visant à promouvoir le lien Nation-armée et à soutenir l'engagement dans les réserves. 	Nous travaillons régulièrement pour les infrastructures de défense. Cependant pour le moment nous n'avons pas d'action particulière dans ce sens, nous serons à l'écoute de ce sujet lorsqu'il se présentera à nous.	
<ul style="list-style-type: none"> • Aux actions visant à promouvoir la pratique d'activités physiques et sportives. 	Le bien-être des personnes	p22
<ul style="list-style-type: none"> • Aux mesures prises en faveur des personnes handicapées. 	Le bien-être des personnes	p22

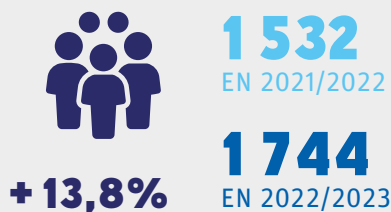




Indicateurs de performances

L'agilité d'un groupe à taille humaine et la force d'un réseau d'implantations porté par des équipes engagées dans une dynamique entrepreneuriale.

NOMBRE DE COLLABORATEURS



Pour accompagner notre accroissement d'activité, le groupe BAUDIN CHATEAUNEUF recrute en permanence. **Cette année 212 nouveaux collaborateurs ont rejoint notre Groupe.**

CHIFFRE D'AFFAIRES

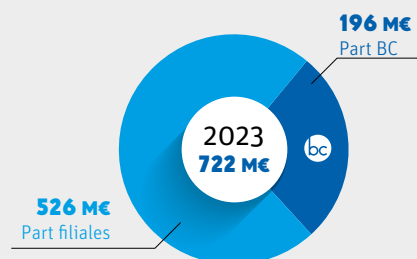
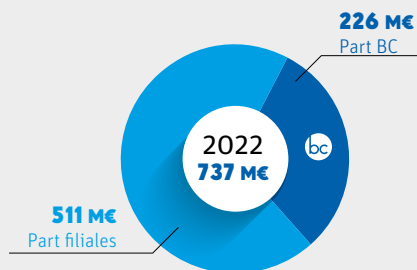
CUMULÉ GROUPE BC



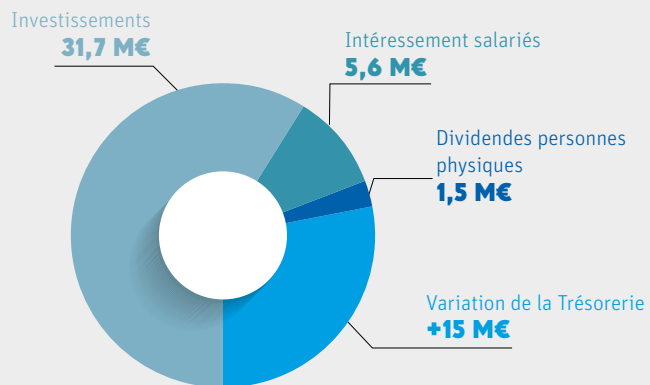
Un chiffre d'affaires en augmentation, liée en partie à une croissance externe avec des prises de participation dans de **nouvelles filiales** (COMEFL, COM.ACMD, CINEQUIP), **qui viennent renforcer nos compétences dans nos différents métiers.**

CARNET DE COMMANDES

restant à réaliser en septembre



UTILISATION CRÉATION DE VALEUR

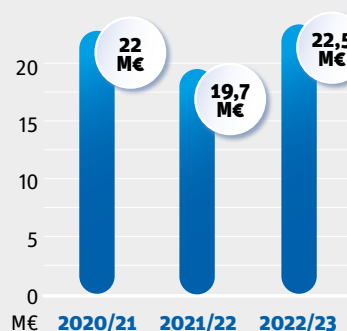


PART DE MARCHÉ EXPORT



MONTANT DES INVESTISSEMENTS

R&D COMPRIS, HORS PRISE DE PARTICIPATION



Sur 2022/2023, le Groupe a réalisé d'importants **investissements immobiliers et matériels** qui s'inscrivent non seulement dans sa **démarche environnementale** mais aussi pour agrandir les sites de production et **garantir aux salariés un environnement de travail qualitatif.**





Nos activités

10 BÂTIMENTS

12 TRAVAUX PUBLICS

14 MÉCANIQUE

16 ÉNERGIE

18 MÉTIERS TRANSVERSES






Nos activités

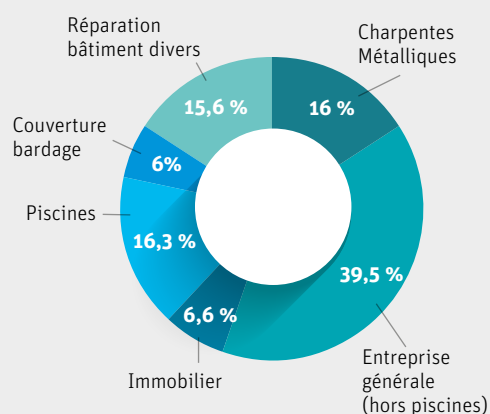
BÂTIMENTS



FAITS MARQUANTS

- Activité soutenue grâce aux investissements des collectivités et industriels
- Baisse de l'immobilier liée au contexte économique difficile
- Augmentation des chantiers de rénovation énergétique ou structurelle de bâtiments
- Entrée au capital Groupe Méridien (sociétés COMACMD et COM.EFL)
- Obtention du Label QUALI PV (panneaux photovoltaïques)
- Lauréat du programme d'expérimentation BIM CIM TIM  
- Avis technique  inox 316L pour les bassins inox de BC INOXEO

RÉPARTITION DU CHIFFRE D'AFFAIRES



Centre aquatique - Mérignac (33)
Bassin olympique en INOXINOV avec fond et mur mobile
BC INOXEO

Résidence Natura - Flines-lez-raches (59)
24 maisons individuelles + 76 logements collectifs à proximité du parc naturel de la Scarpe et Bois de Flines
BC NEOXIMO





Groupe scolaire Aretha Franklin St Ouen (93)
Construction très bas carbone, certifiée E3C2,
émission de CO2 inférieur à 668 kg/m² SDP
BC SYLVAMETAL

Centre aquatique Elodie Lorandi - Cenon (33)
Construction d'un complexe aqualudique accessible aux personnes à mobilité réduite + rénovation du bâtiment «La Chartreuse» du XVIII^{ème} s.
BC / BC INOXEO / BC MAINTENANCE ENERGETIQUE



Grand Palais - Paris (75)
Rénovation des structures métalliques des galeries et de la nef
DUMANOIS



Centre sportif Marie Amélie Le Fur - Chambly (60)
Centre de préparation des Jeux 2024
BC NORD



Gymnase Henri Wallon - Martigues (13)
Label Bâtiment Durable Méditerranéen Argent
BC DERVAUX



Nos activités

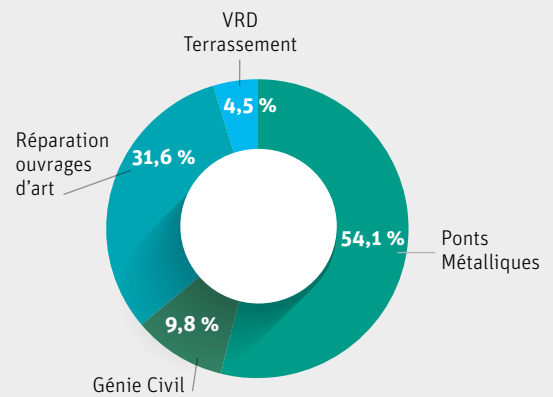
TRAVAUX PUBLICS



FAITS MARQUANTS

- Conjoncture favorable des travaux publics, avec une bonne dynamique d'investissement des intercommunalités
- Effectifs stables
- Des projets tournés vers la réparation d'ouvrages
- Bon développement des ouvrages à l'export

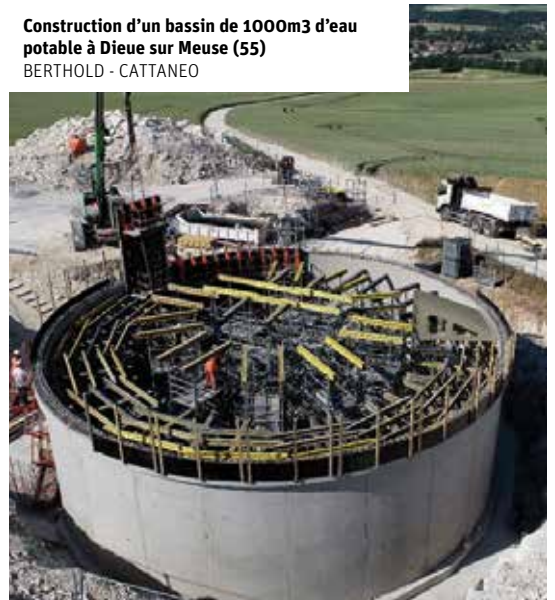
RÉPARTITION DU CHIFFRE D'AFFAIRES



Rénovation du viaduc des Rochers noirs (19)
Remplacement de la suspension (160 câbles)
et réfection anti-corrosion
BAUDIN CHATEAUNEUF



Construction d'un bassin de 1000m3 d'eau potable à Dieue sur Meuse (55)
BERTHOLD - CATTANEO



Réhabilitation du pont VIII au Havre (76)
Redonner au pont sa portance d'origine en maintenant la voie navigable pendant les travaux.
BC / BC SPIR



RD 921 - Déviation entre Jargeau et St Denis de l'hotel (45)
Un viaduc de 570m pour améliorer la sécurité et le cadre de vie des riverains.
BAUDIN CHATEAUNEUF



Passerelle Porte de Cassel - Bergues (59)
Dans un site historique du XV^e siècle
BC METALNORD



Ponts SNCF Chartes et Gallardon - Massy (91)
1500 T de charpente fabriquées dans les ateliers de Dieue s/Meuse
BERTHOLD



Passerelle de Louhans (71)
Une passerelle piétonne et cyclable de 41 mètres de long au dessus du Solnan
ACMA



Nos activités

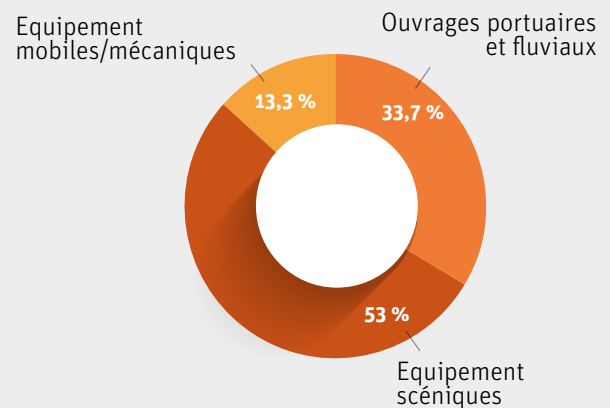
MÉCANIQUE



FAITS MARQUANTS

- Fréquentation des théâtres repartie à la hausse
- Les nouveautés technologiques et les exigences techniques conduisent les maîtres d'ouvrage à entreprendre des travaux de mise aux normes et sécurisation
- Rachat de CINEQUIP, entreprise spécialisée dans les équipements scéniques, dont les écrans de cinéma
- Développement des activités de BC MAINTENANCE ÉQUIPEMENTS MOBILES en région Rhône-Alpes et Aquitaine.

RÉPARTITION DU CHIFFRE D'AFFAIRES

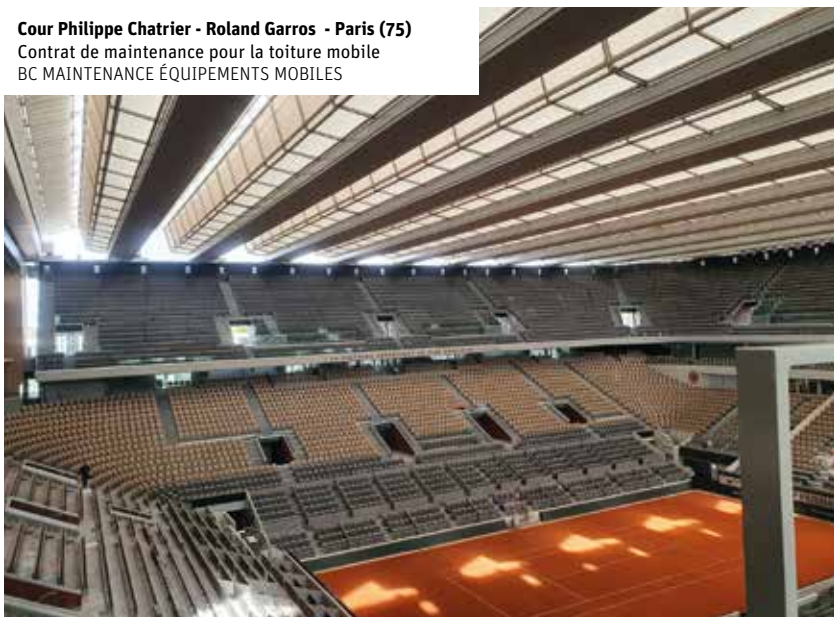


Passerelle Elorn - Landerneau (29)
Construction du système de manoeuvre de la travée mobile
BAUDIN CHATEAUNEUF



CNIT Forest - La Défense (92)
Serrurerie et machinerie scénique des amphithéâtres
EPICEA et SEQUOIA
BC CAIRE

Cour Philippe Chatrier - Roland Garros - Paris (75)
Contrat de maintenance pour la toiture mobile
BC MAINTENANCE ÉQUIPEMENTS MOBILES



Modernisation de l'ascenseur nord de la tour Eiffel - Paris (75)
BAUDIN CHATEAUNEUF



Théâtre Saint Gervais - Genève (Suisse)
Remplacement du système de levage
BC SWISS



Studio 43 - Dunkerque (59)
Réalisation de la structure truss, écran polichinelle, perche motorisée et rideaux
CINEQUIP



Nos activités

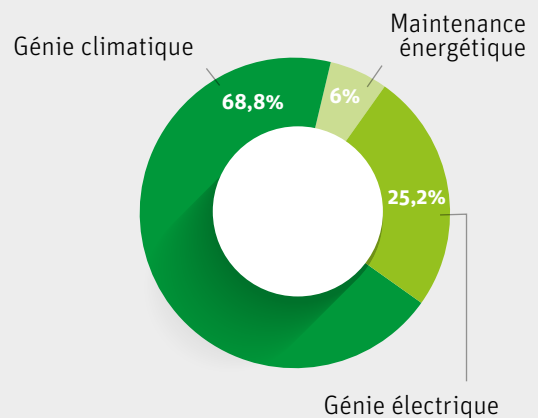
ÉNERGIE



FAITS MARQUANTS

- Les filières eau et électricité souffrent d'un manque de main d'œuvre
- Développement de l'activité maintenance BC MAINTENANCE ÉNERGÉTIQUE face à la demande croissante de solutions économes et durables en énergie
- Prise de participation dans la société CREA'WATT
- Développement d'une activité installation de panneaux photovoltaïques légers en toiture par ROSAY
- Création d'une activité ombrières photovoltaïques

RÉPARTITION DU CHIFFRE D'AFFAIRES



Ombrières photovoltaïques
Dieue-sur Meuse (55)
ROSAY



Canaux de Paris (75)
 Modernisation des installations électriques et
 commande à distance des canaux à grand gabarit
 de la ville de Paris
 BC - BC MAINTENANCE ÉQUIPEMENTS MOBILES



**PCUF (point de contact unique à la frontière) -
 Dunkerque (59)**
 Exploitation maintenance et suivi de la
 performance énergétique
 BC MAINTENANCE ÉNERGÉTIQUE - BC NORD

Centre aquatique Béatrice Hess - Riom (63)
 Chauffage - Ventilation - Climatisation
 EAS





Nos activités

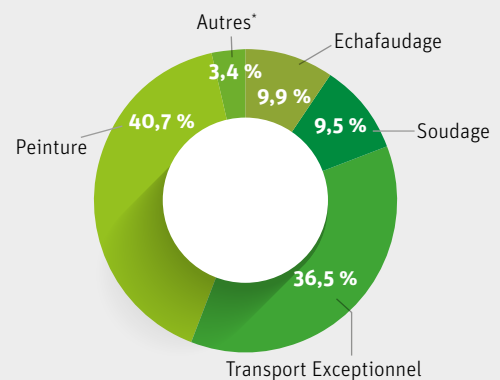
MÉTIERS TRANSVERSES



FAITS MARQUANTS

- Hausse des prix des composants chimiques de peinture
- Evolution de la peinture industrielle vers des produits moins polluants, rapides à mettre en œuvre et un niveau de performance de protection plus élevé qui profite à BC SPIR
- L'augmentation des coûts de l'énergie a entraîné une baisse de la demande de transports en 2023
- La STEX a compensé la baisse de transport d'éoliennes par les matériels ferroviaires et industriels

RÉPARTITION DU CHIFFRE D'AFFAIRES



* Câbles = 2,7%

Exploitation forestière et agricole = 0,7%



Pâles éoliennes Rouen - Haute Marne
Transport de pâles de 54m de long
STEX

Locomotives BB66000 SNCF - Nevers - Etain
Transport de 4 locomotives de 65t,
en remorque modulaire et raillée autonome.
STEX



Rénovation du viaduc des Rochers noirs (19)
Pose de 22 échafaudages, 200t, hauteur 70m
BAUDIN CHATEAUNEUF



TOTAL - Donge (44)
Mise en peinture toit bac flottant 40m
BC SPIR



Rénovation pont VIII - Le Havre (76)
Sablage - mise en peinture
BC SPIR





Nos responsabilités sociales et sociétales

22 **LE BIEN-ÊTRE DES PERSONNES**

24 **PRENDRE SOIN DE
L'ENVIRONNEMENT**

26 **LA CRÉATION DE VALEUR PARTAGÉE**

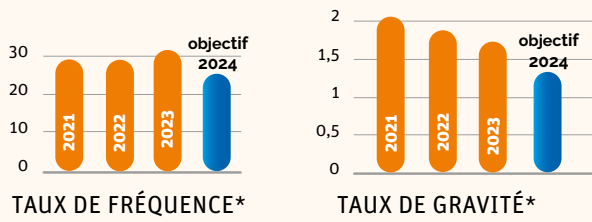
28 **TABLEAU DE CORRESPONDANCE**

LE BIEN-ÊTRE DES PERSONNES

Le groupe BAUDIN CHATEAUNEUF accorde une attention particulière à la sécurité et la santé de ses collaborateurs. Un environnement de travail sûr et épanouissant répondant à leurs attentes permet aux équipes de donner le meilleur d'elles mêmes et de se projeter à long terme au sein de notre Groupe. Notre politique RH offre la possibilité de grandir professionnellement et d'évoluer dans un cadre dynamique qui favorise la progression, que ce soit sur le plan technique ou dans le domaine relationnel, tout en accompagnant les collaborateurs au maximum pour s'adapter à leurs envies et à leurs besoins individuels.

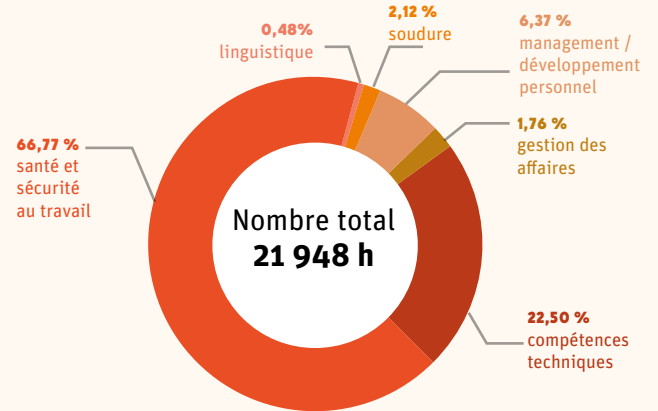
	ENGAGEMENTS	ACTIONS RÉALISÉES EN 2022/2023	OBJECTIFS 2023/2024
<p>ASSURER LA SÉCURITÉ ET PRÉSERVER LA SANTÉ DES PERSONNES</p>	<p>Sur nos chantiers, dans nos ateliers ou nos bureaux, la prévention des risques et la santé de tous nos collaborateurs constituent notre priorité. Pilier central des engagements de notre direction, la santé et la sécurité font l'objet de plans d'actions pilotés par le service QSSE dans le cadre d'une démarche d'amélioration continue.</p> <p>Le Groupe est attentif à la qualité des relations avec les partenaires sociaux et maintient un dialogue constructif porteur de sens et d'action pour le bien-être de ses salariés.</p>	<ul style="list-style-type: none"> > Journée de la prévention, intervention médecine du travail sur les TMS et port de charges, causeries, visites chantiers, achat d'outils pour réduire les efforts physiques (ligatureuses), accueil sécurité pour tous, bureaux ergonomiques,... 	<p>TF = 25 TG = 1,33</p> <p>Absentéisme inférieur à 5%</p> <p>Réduction du nombre de maladie professionnelle à 4</p> <p>Poursuivre les journées «prévention sécurité»</p>
<p>ADAPTER LES COMPÉTENCES DE NOS COLLABORATEURS</p>	<p>Le développement du capital humain est un enjeu important pour notre Groupe. Notre politique de formation participe non seulement à la transformation de nos métiers, à nos besoins d'amélioration de la productivité mais surtout à renforcer l'excellence de nos équipes pour une meilleure attractivité et fidélisation.</p> <p>Notre dispositif de formation comporte plusieurs types de formations : techniques ou comportementales, en présentiel, à distance, en interne ou en externe.</p>	<ul style="list-style-type: none"> > Notre plan de formation 2022/2023 a été pleinement réalisé à 147% principalement en santé, sécurité et compétences techniques. > Mise en place de mini séminaires à destination des managers. 	<p>En partenariat avec AFPA, CAP INTER et la Région Normandie nous mettons en place une formation monteur / levageur</p>
<p>CONSTRUIRE UNE ENTREPRISE INCLUSIVE</p>	<p>Afin de créer de la valeur à long terme pour nos collaborateurs, en assurant une diversité de points de vue, dans un environnement où chacun se sent libre d'être lui-même, nous nous efforçons d'accompagner au mieux nos collaborateurs afin qu'ils trouvent un équilibre de vie.</p> <p>Le service RH mène et suit une politique et des plans d'actions visant à lutter contre les discriminations, les harcèlements moraux et sexistes, et à promouvoir les diversités (d'origines et de handicaps).</p>	<ul style="list-style-type: none"> > Signature de la Charte «Les Entreprises s'engagent» pour le Loiret > Partenariat avec les CREPI. > Adhésion aux GEIQ. > Mise en place d'un référent harcèlement. > Mise en place de journées d'intégration régulières pour les nouveaux arrivants. 	<p>Index égalité professionnelle supérieur à 85% d'ici à 2025</p> <p>Actions de sensibilisation au handicap</p>
<p>CONTRIBUER À L'INSERTION DES JEUNES</p>	<p>Au travers d'actions de proximité avec plusieurs écoles et universités, le groupe BC mise sur l'apprentissage. Cette voie de formation est une véritable opportunité pour embaucher des jeunes qui bénéficient ainsi de la transmission des savoir-faire tout en apportant de nouvelles idées.</p> 	<ul style="list-style-type: none"> > Découverte des métiers de la construction métallique auprès des jeunes au travers de visites de chantier, d'atelier, et présentation dans les écoles. > Réalisation de vidéos métiers et de vidéos sur l'évolution des collaborateurs. > Partenariats signés : Lycée Martin Nadaud à Tours (Architecture Métal), Lycée Sainte Croix Saint Euverte à Orléans (filière Mécanique), Lycée Jean Lurçat à Fleury les Aubrais (Structures Métalliques et Tertiaire), HEI Lille (Ecole d'ingénieurs), Polytech Orléans (Ecole d'ingénieurs). 	<p>100 alternants 190 stagiaires</p> <p>Réalisation d'un "escape game", en partenariat avec l'E2C, à destination des stagiaires de 3^{ème} sur les métiers de Chaudronnier et de Soudeur</p> <p>Partenariats avec plusieurs écoles d'ingénieurs (ESTP, INSA, CHEC) et CODA Orléans (école des métiers du web et numérique)</p> <p>Parrainage POLYTECH CLERMONT</p>

SÉCURITÉ



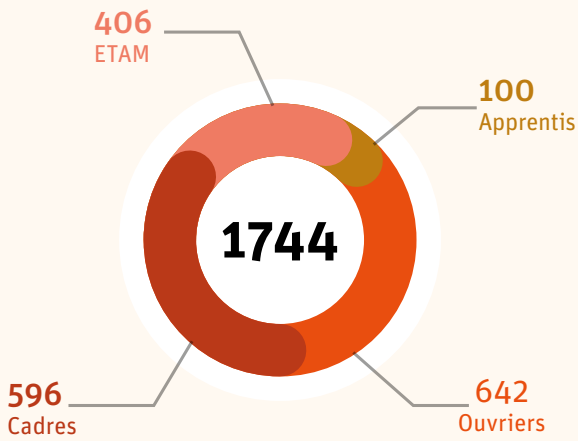
* chiffres groupe avec interim

FORMATION



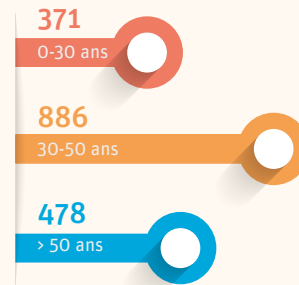
EFFECTIFS

par catégorie socio-professionnelle



RÉPARTITION

par tranche d'âge

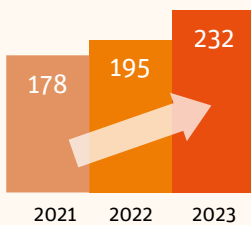


TOTAL = 1735

(pas de données date naissance sur salariés Suisse)

MIXITÉ

nombre de collaboratrices dans le Groupe



3,83%
d'absentéisme en 2023

5
maladies professionnelles en 2023

INSERTION

Taux travailleurs handicapés (BC uniquement)

3,83%

Nombre d'heures d'insertion :

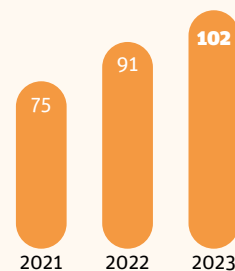
84 913

INDEX ÉGALITÉ PROFESSIONNELLE

(BAUDIN CHATEAUNEUF SA, L'index n'est pas calculable pour les autres entités.)



ALTERNANTS



PRENDRE SOIN DE L'ENVIRONNEMENT

Face au changement climatique, BAUDIN CHATEAUNEUF se mobilise pour impacter positivement l'environnement. En améliorant les performances environnementales de ses chantiers, en sensibilisant ses équipes aux risques environnementaux et en adoptant une attitude éco responsable dans ses modes de fonctionnement.

ENGAGEMENTS

ACTIONS RÉALISÉES EN 2022/2023

OBJECTIFS 2023/2024

PRIVILÉGIER L'ÉCONOMIE CIRCULAIRE ET LA GESTION DURABLE DES DÉCHETS

Engagé dans le modèle d'économie circulaire, BAUDIN CHATEAUNEUF conçoit, fabrique et construit des ouvrages en limitant la consommation et le gaspillage des ressources et la production des déchets. Identifiés, stockés, tracés et traités, **100 % de nos déchets induits par les chantiers font l'objet d'une gestion rigoureuse** selon les réglementations en vigueur.

Concernant la lutte contre le gaspillage alimentaire et une alimentation responsable, l'ensemble des salariés étant réparti sur plusieurs sites, chaque entité s'organise avec son prestataire de restauration pour sensibiliser les collaborateurs.

Dans ses activités, BAUDIN CHATEAUNEUF n'est pas concerné par le bien-être animal.

- > Mise en place d'un nouveau flux de collecte pour les cartons sur le site de Chateaufort-sur-Loire.
- > Changement de prestataire déchets, permettant ainsi une valorisation des DIB à hauteur de 80% contre 0% initialement (L'enfouissement est remplacé par la valorisation en CSR).
- > 21,5 % de notre consommation ACIER (3957,8 tonnes) est recyclée.

- Revaloriser 90% de nos déchets
- 4 tonnes de biodéchets revalorisés
- 0 pollution

PRÉSERVER LES RESSOURCES ET PROMOUVOIR LA BIODIVERSITÉ

BAUDIN CHATEAUNEUF poursuit ses efforts pour maîtriser et diminuer son empreinte environnementale. En conjuguant nos expertises métiers, les solutions connectées et nos collaborations avec des organisations adaptées, nous veillons à préserver les environnements sensibles.

Notre filiale SAFPS exploite **870 hectares de forêts et 120 hectares de terres agricoles**, qui sont gérés selon un plan de gestion agréé.

- > Entre 2022 et 2023 : diminution de 19,2% de notre consommation de gaz de ville (au niveau du groupe BC).
- > En 2023, nous avons produit 361,11 MWh d'électricité grâce à nos installations photovoltaïques (ombrières et toitures).
- > Sur la consommation électrique du Groupe, la part autoconsommée représente 4,24%.
- > Inscription de BERTHOLD au programme TREESEVE.

- Réduire de 10 % nos consommations de gaz
- Atteindre 10% de la consommation électrique du Groupe en auto-consommation

RÉDUIRE NOS PROPRES ÉMISSIONS ET DÉVELOPPER DE NOUVELLES ÉNERGIES

Enjeu majeur dans sa démarche d'amélioration continue QSSE, BAUDIN CHATEAUNEUF a mis en place depuis plusieurs années **des pratiques visant à réduire ses propres émissions de GES pour atteindre la neutralité carbone en 2035**.

En tant qu'acteur intervenant sur des infrastructures et aménagements publics, le Groupe développe des solutions pour aider ses clients à réduire leur propre empreinte.

- > Entrée au capital de Creawatt, entreprise spécialisée dans la fourniture de panneaux solaires souples.
- > 5,56% de notre flotte de véhicules particuliers est électrique.
- > 4 820 m² de panneaux photovoltaïques posés.

- Installer 4473 m² de panneaux photovoltaïques sur nos sites
- Mise en place d'un Plan d'Actions Environnemental dans le cadre de la labellisation ECOVADIS

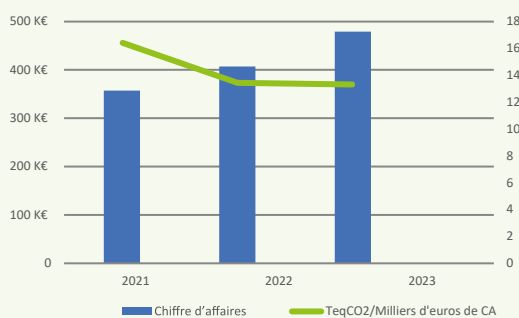
BILAN CARBONE - SCOPES 1 & 2

Bilan carbone calculé d'après les facteurs d'émission de la base Empreinte de l'ADEME pour les scopes 1 et 2

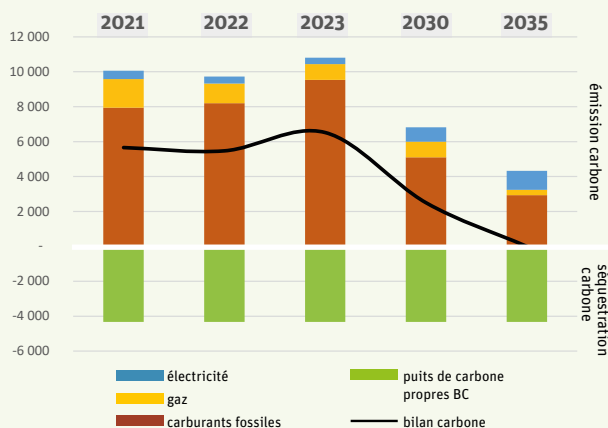
	2021	2022	2023
Chiffre d'affaires Groupe	357 M€	407 M€	479 M€
Conso carburant	2 516 702 L	2 627 408 L	3 104 562 L
Conso électricité	8 695 MWh	7 254 MWh	7 098 MWh
Conso gaz	6 012 MWh	3 966 MWh	3 267 MWh
Conso eau (Châteauneuf uniquement)	3 536 m ³	3 583 m ³	4 025 m ³
Émission Carbone	10 205 T eq CO ²	9 819 T eq CO ²	10 734 T eq CO ²
Séquestration Carbone	-4 348 T eq CO ²	-4 348 T eq CO ²	-4 359 T eq CO ²
Bilan Carbone	+ 5 857 T eq CO ²	+ 5 471 T eq CO ²	+ 6 375 T eq CO ²

L'objectif du groupe BAUDIN CHATEAUNEUF est d'atteindre la neutralité carbone en 2035, elle a donc mis en place un programme de décarbonation qui passe principalement par une réduction de sa consommation de gaz et carburant routier. L'augmentation d'émission de carbone observée pour 2023 est liée à l'agrandissement de notre parc automobile avec l'arrivée de nouveaux collaborateurs. L'accroissement du nombre de véhicules électriques dans notre flotte automobile engendrera dans les années à venir une baisse de nos émissions de carbone.

EVOLUTION DU BILAN CARBONE



OBJECTIF 2035 - SCOPES 1&2



GESTION DES DÉCHETS

2022	2023
1 092 tonnes dont 85 % valorisés	1056 tonnes dont 87,4% valorisés

* Hors déchets de type pneus ou provenant de nos chantiers

**Uniquement pour la société BAUDIN CHATEAUNEUF



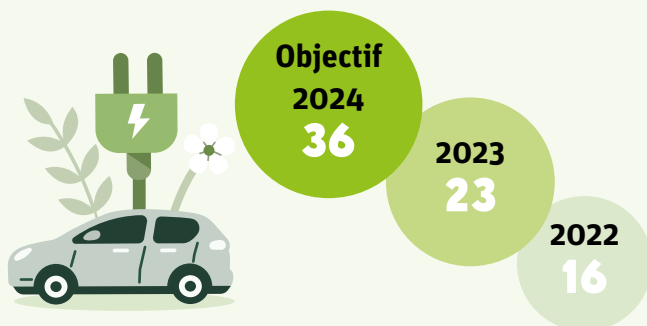
INSTALLATION DE 4 820 M² DE PANNEAUX PHOTOVOLTAÏQUES EN 2023

Prévision 2024 > 4473 m²

7 voitures pilote pour le transport exceptionnel ont été équipées de panneaux solaires à destination des batteries auxiliaires utilisées par les chauffeurs.

NEW

VÉHICULES ÉLECTRIQUES



LA CRÉATION DE VALEUR PARTAGÉE

BAUDIN CHATEAUNEUF évolue sur l'ensemble du territoire et met en oeuvre des actions qui s'appuie sur son ancrage territorial. La proximité de nos équipes avec leurs clients et les parties prenantes locales demeure une valeur cardinale, qui concoure au développement local qu'il soit économique, via le recrutement et les achats locaux, social, grâce à l'inclusion, et environnemental.

ÊTRE UN ACTEUR DE L'ÉCONOMIE LOCALE

Créer de la valeur à long terme pour notre société passe par notre capacité à nous engager au sein de projets qui l'impactent positivement notamment à travers le mécénat de compétences.

Le groupe BAUDIN CHATEAUNEUF est au coeur de différentes économies locales et contribue à améliorer leur attractivité. Fort de ses implantations régionales, BC contribue au développement d'entreprises locales via le recrutement et la formation de jeunes collaborateurs et stagiaires.

Le groupe apporte son soutien à l'entrepreneuriat via le fond d'investissement PERTINENCE INVEST2. Ce fond est dédié au financement des start-up deep tech des domaines de l'ingénierie et de la santé / nutrition pour accélérer et accompagner leur croissance. Les experts de BAUDIN CHATEAUNEUF sont sollicités par le fond pour juger de la pertinence de certaines solutions développées par ces start-up avant de décider de les soutenir.

ACTIONS RÉALISÉES EN 2021/2022

> Le Groupe a apporté son soutien à plus de 50 clubs et associations sportifs, culturels et éducatifs.

OBJECTIFS 2022/2023

A minima même niveau de mécénat / sponsoring

ASSURER LA QUALITÉ DU SERVICE ET LA SATISFACTION CLIENT

Afin d'assurer la qualité de nos chantiers, le Groupe a mis en place un dispositif qui repose sur des contrôles internes stricts et des enquêtes de satisfaction clients régulières.

De même que pour garantir l'éthique, l'indépendance et la transparence, nos fournisseurs et sous-traitants identifiés comme stratégiques sont suivis, audités et réévalués périodiquement par le Service Achats Groupe.

Nous suivons 97 fournisseurs stratégiques. L'évaluation 2023 est en cours.

> Ajout d'un critère d'évaluation des fournisseurs sur le "rapport d'évaluation" qui prend en compte la RSE.

> 10 de nos 13 acheteurs (soit 76,92%) ont suivi la formation "Achats Responsables".

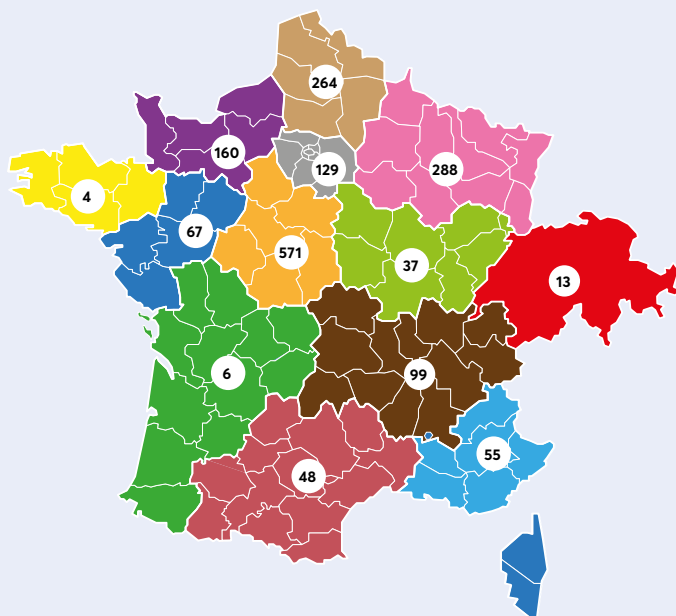
> 88% de nos clients sont satisfaits et très satisfaits de nos prestations (enquête de satisfaction 2023 - non comparable aux années précédentes).

Aucune sanction pour fraude ou corruption

Rédaction d'une charte «Achat responsable» Plan d'action dans le cadre de la certification Ecovadis

Obtenir 60 % de clients satisfaits et très satisfaits

RÉPARTITION DES SALARIÉS SUR LE TERRITOIRE



FPCI PERTINENCE INVEST 2



MÉCÉNAT

2022/2023
124 615 €

PARTENARIAT

2022/2023
271 068 €



CERCLE DES PEINTRES DU GRENIER À SEL D'ORLÉANS



HENIN ENDURANCE TEAM

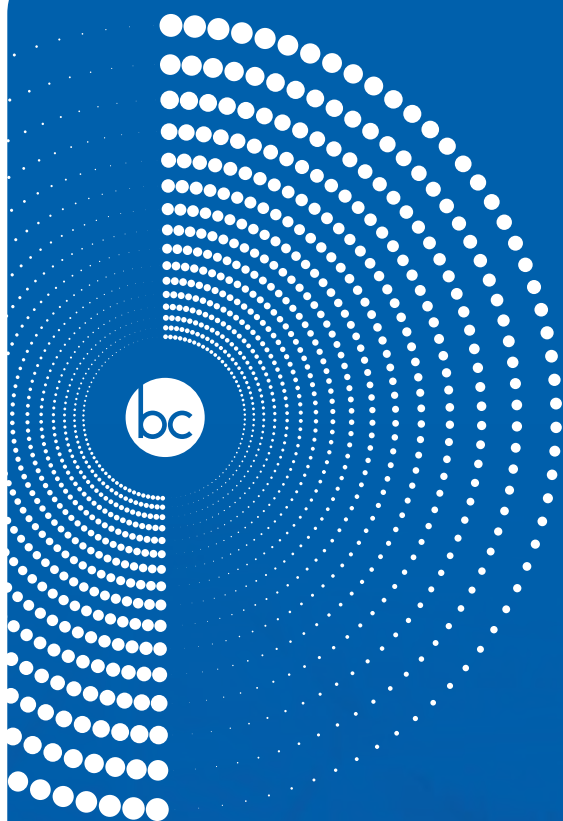
88% DE NOS CLIENTS **satisfaits ET très satisfaits** DE NOS PRESTATIONS
(enquête de satisfaction 2023)





Tableau de **correspondance** entre le rapport d'activités du groupe BAUDIN CHATEAUNEUF et les Objectifs de Développement Durable

Chapitre	Page	Objectifs de Développement Durable (ODD)
RESPONSABILITÉ SOCIALE		
ASSURER LA SÉCURITÉ ET SANTE	22	n° 3 - Santé n° 5 - Egalité des sexes n° 8 - Croissance économique n° 10 - Réduction des inégalités n° 16 - Paix et justice
ADAPTER LES COMPÉTENCES	22	n° 4 - Éducation n° 5 - Egalité des sexes n° 8 - Croissance économique n° 10 - Réduction des inégalités n° 16 - Paix et justice
CONSTRUIRE UNE ENTREPRISE INCLUSIVE	22	n° 5 - Egalité des sexes n° 10 - Réduction des inégalités n° 16 - Paix et justice
CONTRIBUER À L'INSERTION DES JEUNES	22	n° 4 - Éducation n° 8 - Croissance économique n° 10 - Réduction des inégalités
RESPONSABILITÉ ENVIRONNEMENTALE		
PRIVILÉGIER L'ÉCONOMIE CIRCULAIRE ET GESTION DES DÉCHETS	24	n° 6 - Eau et assainissement n° 7 - Energie n° 12 - Consommation et production durables
PRÉSERVER LES RESSOURCES ET LA BIODIVERSITÉ	24	n° 6 - Eau et assainissement n° 13 - Changements climatiques n° 15 - Forêts, désertification et biodiversité
RÉDUIRE NOS ÉMISSIONS CARBONES ET DÉVELOPPER DE NOUVELLES ÉNERGIES	24	n° 7 - Energie n° 12 - Consommation et production durables n° 13 - Changements climatiques
RESPONSABILITÉ SOCIÉTALE		
ÊTRE ACTEUR DE L'ÉCONOMIE LOCALE	26	n° 4 - Éducation n° 8 - Croissance économique n° 9 - Infrastructures n° 10 - Réduction des inégalités n° 16 - Paix et justice n° 17 - Partenariats
ASSURER LA QUALITÉ DU SERVICE	26	n° 8 - Croissance économique n° 9 - Infrastructures n° 12 - Consommation et production durables n° 17 - Partenariats



Informations **financières**

30 **CHIFFRES D'AFFAIRES**

34 **GOUVERNANCE**



CHIFFRE D'AFFAIRES GROUPE NIVEAU : CONSOLIDÉ BILAN ACTIF

	Septembre 2023	Septembre 2022
Capital souscrit non appelé (I)		
Actif immobilisé (II)	81 869 976	61 622 021
Ecart d'acquisition	1 458 214	496 170
Immobilisations incorporelles	1 209 094	808 132
Immobilisations corporelles	57 600 868	52 344 842
Immobilisations financières	21 601 800	7 972 876
Titres mis en équivalence		
Compte de liaison LT		
Actif circulant (III)	706 665 478	530 821 628
Stocks et encours	368 150 785	288 018 277
Créances clients	117 998 503	67 880 365
Autres créances	98 618 651	68 243 808
Disponibilités	120 887 733	105 763 993
Charges constatées d'avances	1 009 803	915 185
Comptes de régularisation actif		
Comptes de liaison (CT) et équilibre bilan		
TOTAL DE L'ACTIF	788 535 454	592 443 649



CHIFFRE D'AFFAIRES GROUPE NIVEAU : CONSOLIDÉ BILAN PASSIF

	Septembre 2023	Septembre 2022
Fonds propres	116 240 254	102 359 242
<i>Fonds propres</i>	<u>116 240 254</u>	<u>102 359 242</u>
Capital social	600 000	600 000
Primes		
Ecart de réévaluation		
Réserves sociales	6 399 832	5 915 018
Autres capitaux propres	42 912 323	39 700 390
Résultat (part du groupe)	6 218 689	4 439 296
Intérêts minoritaires	60 109 409	51 704 539
<i>Subventions et Provisions réglementées</i>	<u>0</u>	<u>0</u>
Subventions		
Provisions réglementées	0	0
Autres Fonds Propres (II)		
Provisions pour Risques et Charges (III)	786 929	804 044
Ecart d'acquisition Négatif (IV)	29 289	52 912
Dettes (V)	671 472 467	489 194 274
Dettes financières	6 753 269	6 286 356
Dettes d'exploitation	627 177 301	450 817 136
Autres dettes et comptes de régularisation	37 541 897	32 090 782
Ecart de conversion Passif (VI)	6 515	33 176
TOTAL DU PASSIF	788 535 454	592 443 649



CHIFFRE D'AFFAIRES GROUPE

NIVEAU : CONSOLIDÉ COMPTE DE RÉSULTAT

	Septembre 2023	Septembre 2022
Chiffre d'affaires nets	427 974 044	365 470 839
Production Stockée	75 103 505	44 108 210
Production immobilisée	1 194 135	708 516
Subventions d'exploitation	61 504	159 343
Reprises d'amort et prov, Transfert de charges	4 098 450	4 342 786
Autres Produits	822 214	1 048 147
Total Produits d'exploitation	509 253 852	415 837 842
Achats de Marchandises		
Variation de stocks Marchandises		
Achats de MP et autres approvisionnements	85 968 954	78 523 198
Variation de stocks MP et autres approv	-3 962 815	-816 692
Autres achats et charges externes	285 201 285	218 439 493
Impôts, Taxes et versements assimilés	4 991 681	4 395 903
Charges de Personnel	103 708 247	90 630 572
Dotations amort. & prov. d'exploitation	12 587 640	12 562 067
Autres charges	299 553	233 188
Compte de liaison d'exploitation		1
Total charges d'exploitation	488 794 546	403 967 729
1 - RESULTAT D'EXPLOITATION	20 459 307	11 870 113
Résultat (Bénéfice/Perte) Transféré	482 418	717 165
Total des produits financiers	1 565 538	574 577
Total des charges financières	1 105 637	351 167
2 - RESULTAT FINANCIER	459 901	223 410
Total des produits exceptionnels	3 079 744	1 678 643
Total des charges exceptionnelles	5 481 888	1 112 498
4 - RESULTAT EXCEPTIONNEL	-2 402 145	566 145
Impôts sur les bénéfices	5 261 921	3 523 159
Résultat des sociétés mises en équivalence		
Dotations et reprises sur écarts d'acquisition	-164 300	-11 114
Equilibre du compte de résultat	0	
5 - BENEFICE NET	13 573 260	9 842 560
Résultat attribuable aux intérêts minoritaires	7 354 571	5 403 264
Résultat net (part du groupe)	6 218 689	4 439 296

CHIFFRE D'AFFAIRES PAR FILIALE

RAISON SOCIALE	CA 2022/2023 € HT
ACCMA	7 167 991
BAUDIN CHATEAUNEUF	158 978 400
BC ARTOIS	2 226 778
BC AUVERGNE RHÔNE ALPES	4 868 596
BC CAIRE	4 021 078
BC DERVAUX	13 142 179
BC INOXEO	5 398 345
BC MAINTENANCE ÉNERGÉTIQUE	805 795
BC MAINTENANCE ÉQUIPEMENTS MOBILES	8 493 465
BC METALNORD	19 883 639
BC NEOXIMO	17 959 215
BC NORD	50 704 694
BC RENOVILLE	1 496 692
BC SPIR	10 237 242
BAUDIN CHATEAUNEUF SWISS	2 930 963
BERTHOLD	54 278 695
CATTANEO	4 156 871
CINEQUIP	880 038
COM ACMD	8 167 575
COM EFL	4 888 407
CREAWATT	7 418 508
DUMANOIS	5 193 182
EAS	14 935 887
INTUI TECH	1 333 187
OUVRAGE D'ART DE L'EST	4 834 964
PCB	225 108
PROSOUDURE	2 556 717
ROSAY	17 731 565
SAFPS	198 120
STEX	9 613 498
SYLVAMETAL	30 605 249
AUTRES STRUCTURES	3 634 532
TOTAL	478 967 175



GOUVERNANCE S.A. BAUDIN CHATEAUNEUF

CONSEIL DE SURVEILLANCE

PRÉSIDENT	Mme Hélène LEDUC
VICE-PRÉSIDENT	M. Pierre MASSON
MEMBRES	M. Philippe BEL M. Henri BREYSSE M. Mohamad ATOUI Mme Laurence BORDIER

DIRECTOIRE

PRÉSIDENT	M. Damien COLOMBOT
DIRECTEUR GÉNÉRAL	M. Thierry CROSNIER

COMMISSAIRE AUX COMPTES TITULAIRE

COGEP AUDIT
M. Olivier NEHAUME
2658 route d'Orléans
18230 SAINT-DOULCHARD

CRÉDITS PHOTO

JD Lamy - Imagine Créations, J. Dubrana, E. Kalla W, C. Fraudin, C. Guillaume, S. Brabant, L. Thion,
G. Guérin, JL Girod, C.Badet, F. Toulet, Baetis, DR BAUDIN CHATEAUNEUF

Impression Papier FSC Mix Credit





Siège social
60 rue de la Brosse
45110 Châteauneuf sur Loire

www.baudinchateauneuf.com

