


NOS ENGAGEMENTS

POUR LE DEVELOPPEMENT DURABLE



SOMMAIRE

- 
- | | |
|---|------|
| 1. RÉALISER DES OUVRAGES PLUS RESPECTUEUX DE L'ENVIRONNEMENT | p.6 |
| 2. FAIRE DE NOS CHANTIERS DES ÉCO-CHANTIERS | p.11 |
| 3. L'ENVIRONNEMENT AU CŒUR DE NOS MÉTIERS | p.19 |
| 4. BILAN CARBONE ET OBJECTIFS | p.22 |



Parcelle agricole Tigy (45)



INTRODUCTION

Créée en 1919 par Basile BAUDIN et Georges IMBAULT, l'entreprise BAUDIN CHATEAUNEUF a développé en 100 ans un puissant savoir-faire et représente aujourd'hui un groupe aux compétences très variées grâce à ses nombreux départements et filiales.

Spécialisé dans la construction métallique et diversifié autour de cette activité, le groupe BAUDIN CHATEAUNEUF a su relever les défis à la fois technologiques et humains qui lui ont permis de devenir un acteur majeur du développement de notre pays.

Aujourd'hui, le défi que nous relevons est d'ordre environnemental et sociétal.

A cet effet, nous nous engageons à mettre en œuvre des moyens significatifs pour réduire l'impact de nos activités sur l'environnement et contribuer ainsi au développement durable de notre communauté.

Ci dessus : Centre aquatique Osmose - Longwy (54)
Ci contre : Déviation de Jargeau (45) / Résidence Convergence
- Boigny sur Bionne (45) / GS Aretha Franklin - St Ouen (93)

NOS ENGAGEMENTS



- ➔ **Réduire** l'impact de nos activités sur l'environnement
- ➔ **Économiser** l'énergie et les ressources naturelles
- ➔ **Mettre en place** une politique de gestion optimale des déchets en privilégiant la valorisation
- ➔ **Garantir** aux riverains et à nos collaborateurs des conditions d'hygiène et de sécurité maximales
- ➔ **Maîtriser** nos activités pour éviter les pollutions



RÉALISER DES OUVRAGES PLUS RESPECTUEUX DE L'ENVIRONNEMENT



En maîtrisant le choix des matériaux

Au delà des cahiers des charges et des Marchés Globaux de Performance, le groupe BAUDIN CHATEAUNEUF effectue un travail de fond afin de définir concrètement les besoins, objectifs, moyens et contraintes d'un projet en anticipant jusqu'aux conditions d'exploitation.

Le choix des matériaux effectué, avec des experts pour maîtriser les enjeux du projet, en réalisant des simulations énergétiques, en analysant les performances et les coûts énergétiques, témoignent de son engagement dès la conception.

Tant pour l'acier que pour le bois et le béton, BAUDIN CHATEAUNEUF s'efforce de limiter l'impact environnemental en privilégiant les filières courtes, le recyclage et les nouveaux procédés de fabrication.

15%

de l'acier acheté par BAUDIN CHATEAUNEUF provient de la filière électrique



Passerelle Coeur d'Orly (94)

L'ACIER

L'acier est un matériau durable qui conserve ses propriétés dans le temps et qui est recyclable à l'infini. Avec des procédés de fabrication peu consommateurs d'énergie, l'acier a une influence réduite sur le changement climatique et offre des solutions particulièrement intéressantes en matière d'isolation. Sa très grande résistance permet de créer des ossatures avec peu de matériaux.

BAUDIN CHATEAUNEUF fait appel à la filière recyclage pour l'achat d'acier neuf et la valorisation de ses déchets métalliques, et suit les améliorations des procédés de fabrication de ses différents fournisseurs.

LES MATÉRIAUX BIOSOURCÉS

BAUDIN CHATEAUNEUF utilise des matériaux biosourcés dans ses constructions, principalement pour la charpente et l'isolation thermique et acoustique.

Pérennes, renouvelables et durables, les matériaux choisis disposent tous d'un avis technique du CSTB.

Depuis 2003, le groupe BAUDIN CHATEAUNEUF, notamment au travers de sa filiale BC SYLVAMETAL construit des bâtiments, avec des matériaux biosourcés, qui s'inscrivent dans une Démarche de Haute Qualité Environnementale.

le groupe BAUDIN
CHATEAUNEUF exploite

800 ha
de forêts

Ecole Niki de St Phalle - Bagneux (92)



LE BÉTON

A ce jour, il existe plusieurs solutions pour les bétons bas carbone, qui sont majoritairement employés pour le bâtiment. En adéquation avec les exigences techniques et réglementaires des maîtres d'ouvrage, BAUDIN CHATEAUNEUF utilisent les bétons bas carbone conformes à la norme NF EN206/CN pour les chantiers de gros œuvre et s'attache comme pour ses chantiers d'ouvrages d'art et de génie civil à s'approvisionner auprès de cimenteries proches des sites de construction.





➔ En privilégiant les solutions de réparation et de renforcement

BAUDIN CHATEAUNEUF rénove et adapte les bâtiments et les ouvrages d'art depuis plus de 80 ans. Elle en a fait une activité qui représente près de 20% de son chiffre d'affaires.

ADAPTATION AUX OUVRAGES EXISTANTS

En termes de rénovation, l'acier et le bois présentent de nombreux avantages. Une grande polyvalence compatible avec tout type d'ouvrage qui permet des possibilités de raccordement inégalées.

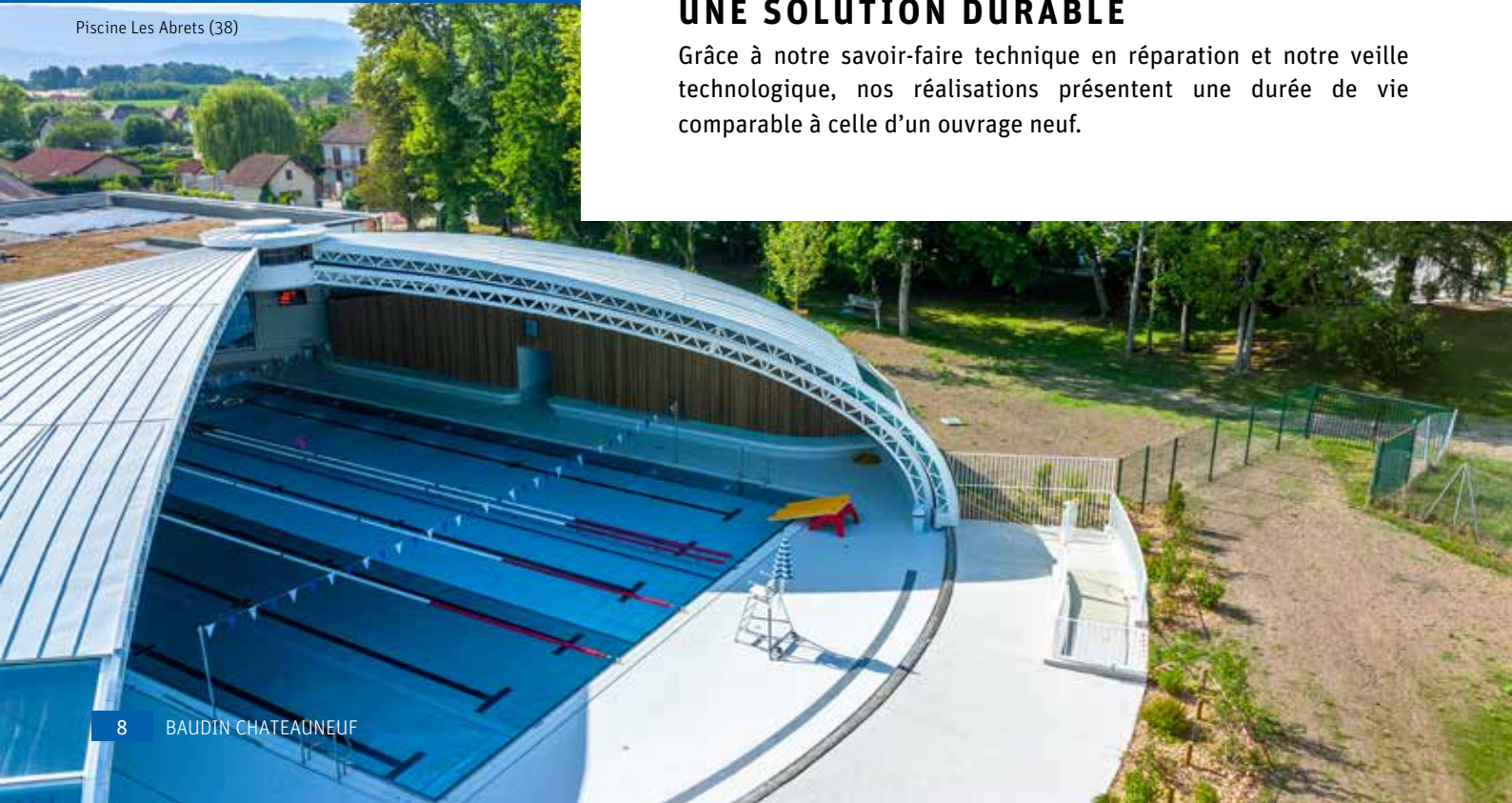
DÉLAIS MAÎTRISÉS

Parce qu'elle ne concerne qu'une partie bien précise de l'ouvrage, la rénovation est une solution apte à répondre à des exigences de délais serrés.

UNE SOLUTION DURABLE

Grâce à notre savoir-faire technique en réparation et notre veille technologique, nos réalisations présentent une durée de vie comparable à celle d'un ouvrage neuf.

Piscine Les Abrets (38)





En favorisant la maintenabilité de nos systèmes électromécaniques

BAUDIN CHATEAUNEUF intervient sur la maintenance d'équipements électromécaniques d'ouvrages très divers : salles de spectacles, ouvrages d'art, piscines, etc...

ASSURER LA CONFORMITÉ DES ÉQUIPEMENTS

Le savoir-faire de nos équipes permet d'assurer la conformité des équipements en corrigeant tout type de dysfonctionnement (fuite, surconsommation, mise aux normes environnementales, etc...).

ADAPTATION DES OUVRAGES

Grâce à la compétence de nos équipes, nous sommes en mesure de proposer des solutions techniques adaptées à tout type d'ouvrage.



Ascenseur nord tour Eiffel

Atelier électricité - automatismes BC Nantes (44)



“

La maintenance technique d'un ouvrage optimise son fonctionnement et prolonge sa durée de vie.

”

Soucieux de répondre au plus près des attentes de ses clients, BAUDIN CHATEAUNEUF mène une enquête de satisfaction multicritères après chacune de ses réalisations afin de progresser en permanence.



Jardin Minorelle - Marcq en Baroeul (59)

Pont de Tancarville (76)



➔ En suivant l'ouvrage après sa mise en service

PRESCRIPTIONS D'ENTRETIEN ET DE RÉPARATIONS

Notre expertise et notre savoir-faire vont bien au-delà de la réception de l'ouvrage et intègrent des visites d'ouvrages, des conseils d'entretien et des formations à l'utilisation économique et appropriée des équipements.

Les nouveaux contrats concernant des piscines intègrent une obligation de performance dans le temps, relative à une réduction de consommation d'énergie et de ressource en eau.

Un système de régulation et de recyclage des eaux de piscine est ainsi systématiquement mis en œuvre.

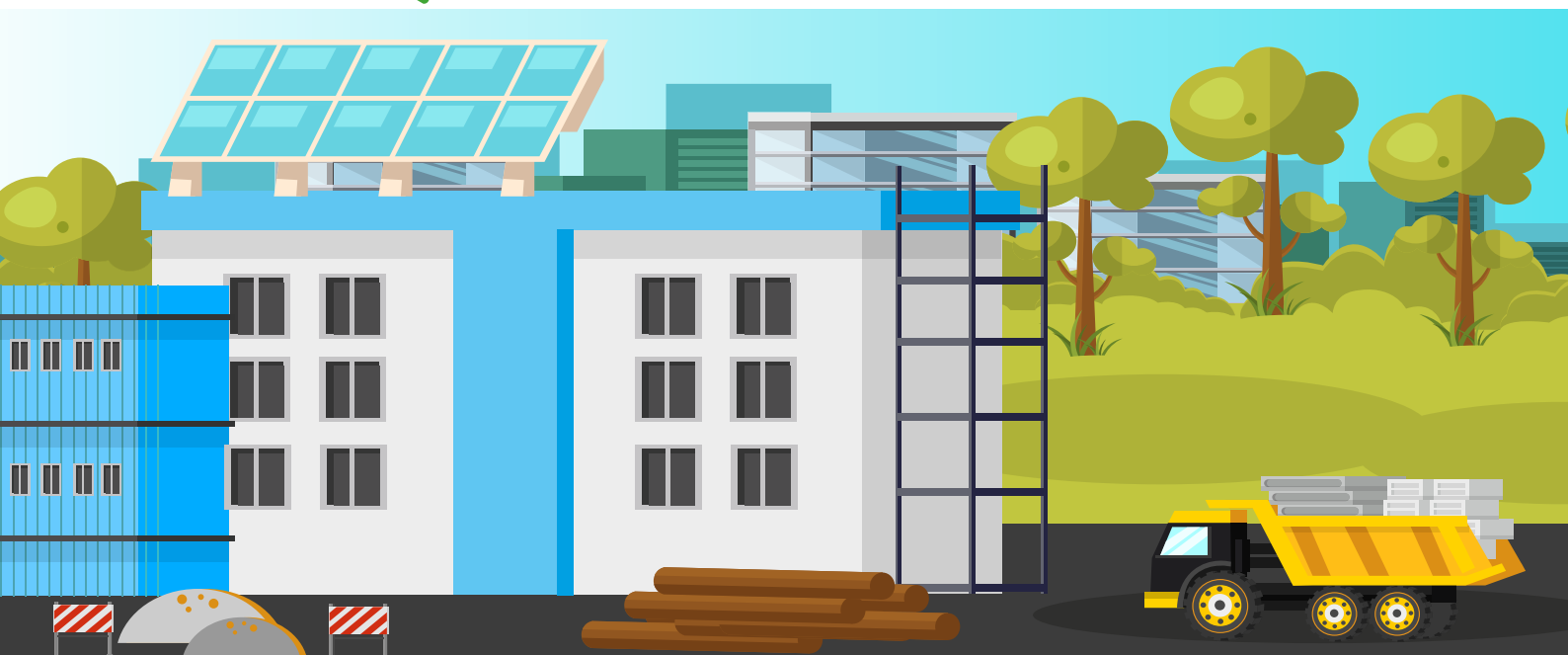
FAIRE DE NOS CHANTIERS DES ÉCO-CHANTIERS

La construction d'un ouvrage constitue l'étape la plus délicate d'une opération sur le plan environnemental.

Conscients des nuisances qui peuvent être générées par nos activités, nous mettons en œuvre des actions concrètes visant à faire de nos travaux de véritables éco-chantiers :

INSTALLATION DE PANNEAUX SOLAIRES ET DE TOITURE VÉGÉTALISÉE SUR CERTAINS OUVRAGES

DÉMARCHE HQE © VISANT À AMÉLIORER LA QUALITÉ ENVIRONNEMENTALE DE NOS CHANTIERS



FORTES EXIGENCES CONCERNANT LA GESTION DES DÉCHETS

EMPLOI DE MATÉRIAUX NATURELS COMME LE BOIS

CHANTIERS À FAIBLES NUISANCES SUR L'ENVIRONNEMENT (APPROVISIONNEMENT LOCAL)





➔ Cas concret : chantier de construction du groupe scolaire Aretha Franklin à Saint Ouen (93)

UNE CONSTRUCTION TRÈS BAS CARBONE

- » Bilan BEPOS ≤ 71.7 kWh/m²SRT.an
- » Objectif émission de CO₂ inférieur à 668 kg/m² SDP, grâce à l'emploi de béton bas carbone, une structure principalement construite en bois, la mise en œuvre d'isolants en fibre de bois ou en matériaux biosourcés, des menuiseries extérieures en aluminium recyclé,...
- » Certifiée E+C- au niveau E3C2.

UNE CONSTRUCTION EN BOIS FRANÇAIS

L'équipement a été pensé pour répondre aux ambitions environnementales du futur quartier, et privilégie ainsi le bois et les matériaux bas-carbone dans sa construction. Pour le bois, BC SYLVAMÉTAL s'appuie sur France BOIS 2024, afin de s'assurer que 30% du bois utilisé dans le construction provienne de la filière française du bois.

UNE CONSTRUCTION MAÎTRISÉE

- » Un taux de valorisation des déchets de chantier de 90%.
- » Une maîtrise des consommations d'eau avec mise en œuvre de compteurs et relevés hebdomadaires.
- » Une maîtrise des consommations électriques avec mise en place de programmeurs, ferme-portes et détecteurs de présence.

UNE CONSTRUCTION POUR LA BIODIVERSITÉ

Création de toitures végétalisées, jardins humides, jardins potagers, abris pour la faune locale, avec une diversification des espèces et strates dans les espaces verts afin de favoriser la biodiversité et l'apprentissage des plus jeunes.

LES ACTEURS DU PROJET

MAÎTRE D'OUVRAGE :



GRUPEMENT :



mandataire





Pont de Lézardrieux (22)

➔ En préparant notre intervention sur le site

Durant la phase de préparation de chantier, nous travaillons en étroite collaboration avec le maître d'ouvrage et le maître d'œuvre, afin de leur proposer des solutions à la fois adaptées et plus respectueuses de l'environnement.

IDENTIFIER LES EXIGENCES ENVIRONNEMENTALES

Dès la phase d'appel d'offres, nous étudions minutieusement les exigences de nos clients. Forts de notre veille sur les normes environnementales, le respect de l'environnement fait l'objet d'une étude approfondie.

ÉTUDIER LES RISQUES ENVIRONNEMENTAUX

Nous procédons à une étude des risques liés à l'opération selon des critères d'évaluation précis (caractéristiques physiques du site, configuration des lieux et du voisinage, nature de l'intervention, etc...).



Exemple de livret vert distribué sur chantier au personnel



MAÎTRISER LES RISQUES

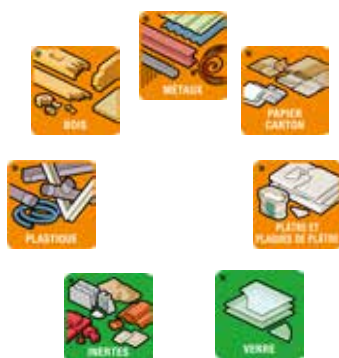
Les risques environnementaux liés à l'opération font l'objet d'un plan d'actions qui est partagé par l'ensemble des intervenants et suivi pendant toute la durée de notre intervention.

Le schéma organisationnel du plan de respect de l'environnement et des modes opératoires spécifiques sont établis. Le personnel est sensibilisé et formé.

La phase de conception est fondamentale car elle conditionne les performances environnementales d'un ouvrage lors de sa construction et de son exploitation.

BAUDIN CHATEAUNEUF et ses filiales possèdent les moyens matériels et humains pour répondre à l'ensemble des exigences environnementales dans le but de préserver la qualité de l'air, de l'eau et des sols.

TRI 7 FLUX



Par exemple, le matériel disponible et utilisé est le suivant :

- géotextile et polyane ;
- kits antipollution, répartis sur les installations de chantier, aux différents postes de travaux et dans les engins ;
- en complément des kits antipollution, poudre absorbante, et barrages flottants sont à disposition des équipes pour réduire l'impact d'une éventuelle pollution ;
- conteneurs, bacs de rétention qui permettent le stockage des produits dangereux, protection sous les groupes électrogènes, compresseurs, etc... ;
- conteneurs et bennes adaptés pour le stockage des différentes catégories de déchets. Des panneaux d'affichage sont mis à disposition afin de préciser les consignes de tri au personnel et lui permettre d'identifier avec précision les déchets à stocker dans chaque conteneur ;
- des moyens pour l'assainissement provisoire du chantier : filtres à paille ou équivalents. En cas d'utilisation de paille, la paille est contenue dans une cage et décompactée, afin d'optimiser son efficacité pour la filtration des eaux du chantier ;
- matériel de signalisation et de mise en défense : filet orange, clôture petite faune, jalons, panneaux, bornes. Le recours à la rubalise est évitée, cette dernière tendant à se dégrader plus rapidement dans le temps ;
- barrières grillagées d'une hauteur de 2m (type Héras), clôtures afin de délimiter les emprises du chantier, avec panneaux d'interdictions d'accès ;
- bacs étanches pour le lavage des goulottes des toupies béton (qui sont mis en place aux installations de chantier) ;
- arroseuses pour limiter les émissions de poussières ;
- balayeuses et laves-roues pour limiter les salissures sur la voie publique (zones d'accès au chantier en particulier) ;
- pompes en cas de nécessité de pompages temporaires (venues ou stagnation d'eau dans les zones de travaux) ;
- sonomètre pour des éventuelles mesures de bruits.

L'ensemble des engins, du matériel et des équipements est entretenu et est conforme aux normes en vigueur.



En réduisant
l'impact de nos transports



UN PARC VÉHICULE PLUS PROPRE

BAUDIN CHATEAUNEUF multiplie les actions en faveur de l'environnement en s'équipant d'un parc automobile écologique et renouvelé régulièrement.

La moyenne de consommation (comprenant véhicules légers et poids lourds) est de 117g de CO₂ / km.

De plus, des véhicules électriques sont également mis en circulation et permettent ainsi de réduire le recours aux carburants fossiles.

RATIONALISER NOS TRANSPORTS

Dotés de notre propre société de transports exceptionnels, la STEX, nous sommes en mesure d'acheminer l'ensemble de nos fabrications en un minimum de convois.

Le transport de grandes pièces préassemblées et/ou de grande longueur permet de réduire significativement le nombre de chargement et, par conséquent, de réduire fortement les émissions de CO₂ dues à la consommation de carburant.



➔ En réduisant les nuisances

NUISANCES SONORES

Utiliser des matériels plus silencieux

Nos équipes ont recours à du matériel performant sur le plan acoustique, conforme aux réglementations actuelles et régulièrement renouvelé pour toujours mieux préserver l'environnement ainsi que la santé des travailleurs et des riverains.

Le doublement d'une source de bruit augmente son intensité que de 3 décibels. Nous veillons donc à ce que nos travaux bruyants aient lieu simultanément afin de respecter les limites de niveaux sonores et de diminuer les nuisances dans la durée.

Lorsque cela est possible, nous éloignons au maximum la source de bruit des premières habitations pour minimiser le niveau sonore vis-à-vis des riverains.

Pour exemple : en étant à 3m d'une source sonore, et en s'éloignant à 6m, la chute du niveau sonore est de 6 décibels. A 30m de la source sonore, elle sera de 20 décibels.

NETTOYER RÉGULIÈREMENT LE CHANTIER

Pour le confort des riverains comme de nos équipes, nous assurons le nettoyage régulier du chantier. Le personnel est régulièrement sensibilisé sur les thèmes de l'ordre et la propreté.

Conscients des nuisances sonores que peuvent générer nos activités, nous mettons continuellement en place des solutions afin de préserver le confort des compagnons et des riverains.

NUISANCES VISUELLES

La diminution de l'impact visuel de nos chantiers est placée au cœur de nos préoccupations environnementales.

Assurer une image satisfaisante vue de l'extérieur

Nous portons une attention particulière à l'intégration de nos chantiers dans l'environnement. Pour cela, les délimitations des chantiers sont claires, avec des clôtures stables et entretenues. Lorsque cela est possible, les bennes à déchets sont munies de couvercles ou de filets.

Piscine Elizabeth (75)





ADIDAS ARENA (75)



En assurant la traçabilité de nos déchets

Le groupe BAUDIN CHATEAUNEUF porte une attention particulière à la gestion des déchets qu'il génère dans ses ateliers et sur ses chantiers.

UNE DÉMARCHE GLOBALE

Que ce soit dans nos bureaux, nos ateliers ou sur nos chantiers, le groupe BAUDIN CHATEAUNEUF procède à une gestion optimale de ses déchets en limitant leur production, en organisant le tri à la source et en assurant le traitement par la filière appropriée.

Le but étant de réduire la quantité de déchet ultime par la réduction des déchets de manière générale et le recours à la revalorisation lorsque cela est possible.

SUIVRE NOS DÉCHETS

L'organisation de la gestion des déchets est une phase importante, car elle conditionne leurs devenir.

- Élaboration de SOGED (Schéma d'Organisation et de Gestion des Déchets).
- Mise en place du logiciel Track déchets, pour l'établissement, le suivi, la conservation et l'archivage des BSD (Bordereau de Suivi des Déchets) pour les produits dangereux.
- Mise en place du suivi des déchets non dangereux pour identifier l'ensemble des volumes traités, veiller au respect des règles environnementales et améliorer les taux de revalorisation.



L'ENVIRONNEMENT AU CŒUR DE NOS MÉTIERS



Soucieux de s'inscrire dans une démarche globale de développement durable, le groupe BC enrichit continuellement ses compétences afin d'offrir des solutions toujours plus respectueuses de l'environnement.

L'intégration harmonieuse de nos ouvrages dans l'environnement est pour nous une priorité à laquelle nous ajoutons la nécessité de respecter la faune et la flore locale.

➔ Notre politique environnementale interne

DES LOCAUX PLUS ÉCOLOGIQUES

En accord avec sa politique environnementale, BAUDIN CHATEAUNEUF améliore en permanence ses locaux et sensibilise son personnel afin de réduire l'empreinte écologique de ses activités et d'accroître le niveau de qualité de vie au travail.

NOTRE DÉMARCHE ZÉRO PAPIER

Depuis 2010, nous avons mis en place une campagne de réduction de nos consommations de papier. Les impressions recto-verso en noir et blanc sont privilégiées. Les déchets papier sont recyclés.

ÉCONOMISONS L'ÉNERGIE

Des actions simples et quotidiennes permettent de lutter efficacement contre le gaspillage en entreprise, comme l'extinction des appareils électroniques en période de non utilisation, l'arrêt automatique des systèmes de climatisation en fin de journée ou la mise en place d'un système de visioconférence afin de réduire nos déplacements.

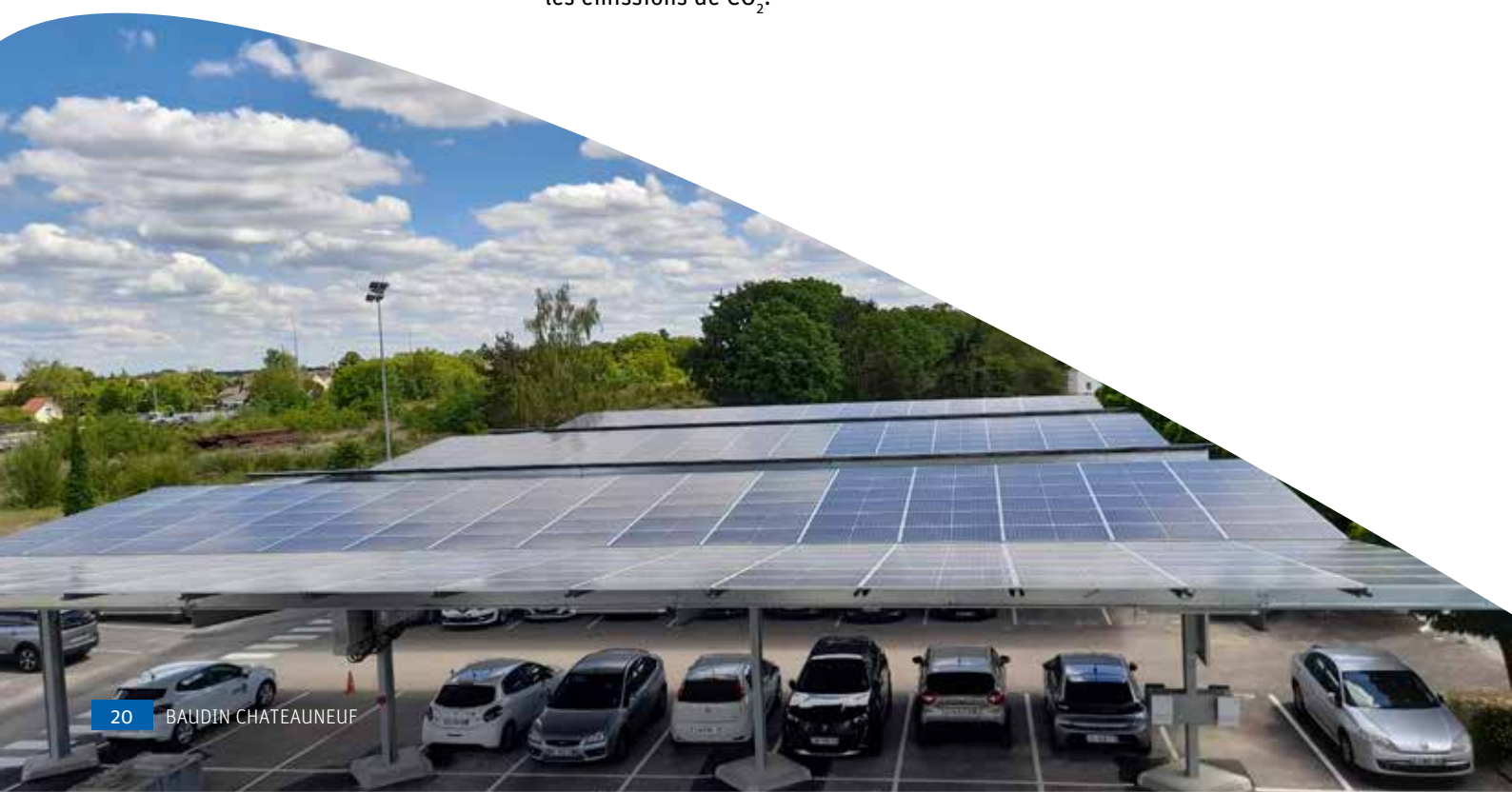




➔ Notre investissement pour la production d'énergies renouvelables

BAUDIN CHATEAUNEUF a développé des compétences de pointe en matière de construction et rénovation de barrages hydroélectriques, qui présentent l'avantage de générer une électricité propre, émettant très peu de CO₂, aucune pollution du milieu et respectant les milieux aquatiques grâce aux passes à poissons.

Dans un souci de réduction de notre impact environnemental, le groupe BAUDIN CHATEAUNEUF a entrepris l'installation de panneaux photovoltaïques sur ses sites d'implantation pour consommer l'électricité au plus près de sa production tout en abaissant son impact sur les émissions de CO₂.





POUR UNE GESTION RAISONNÉE DE LA NATURE

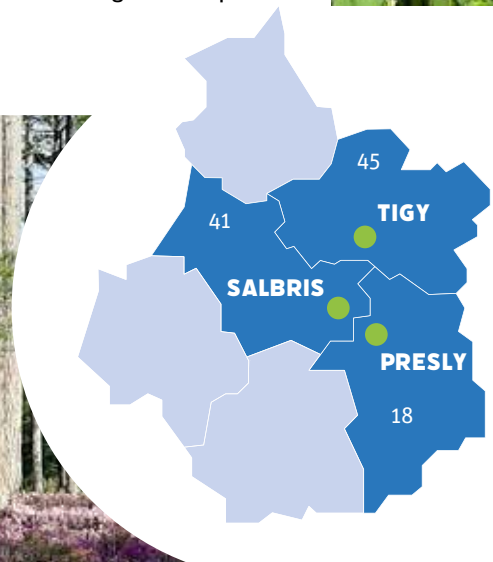
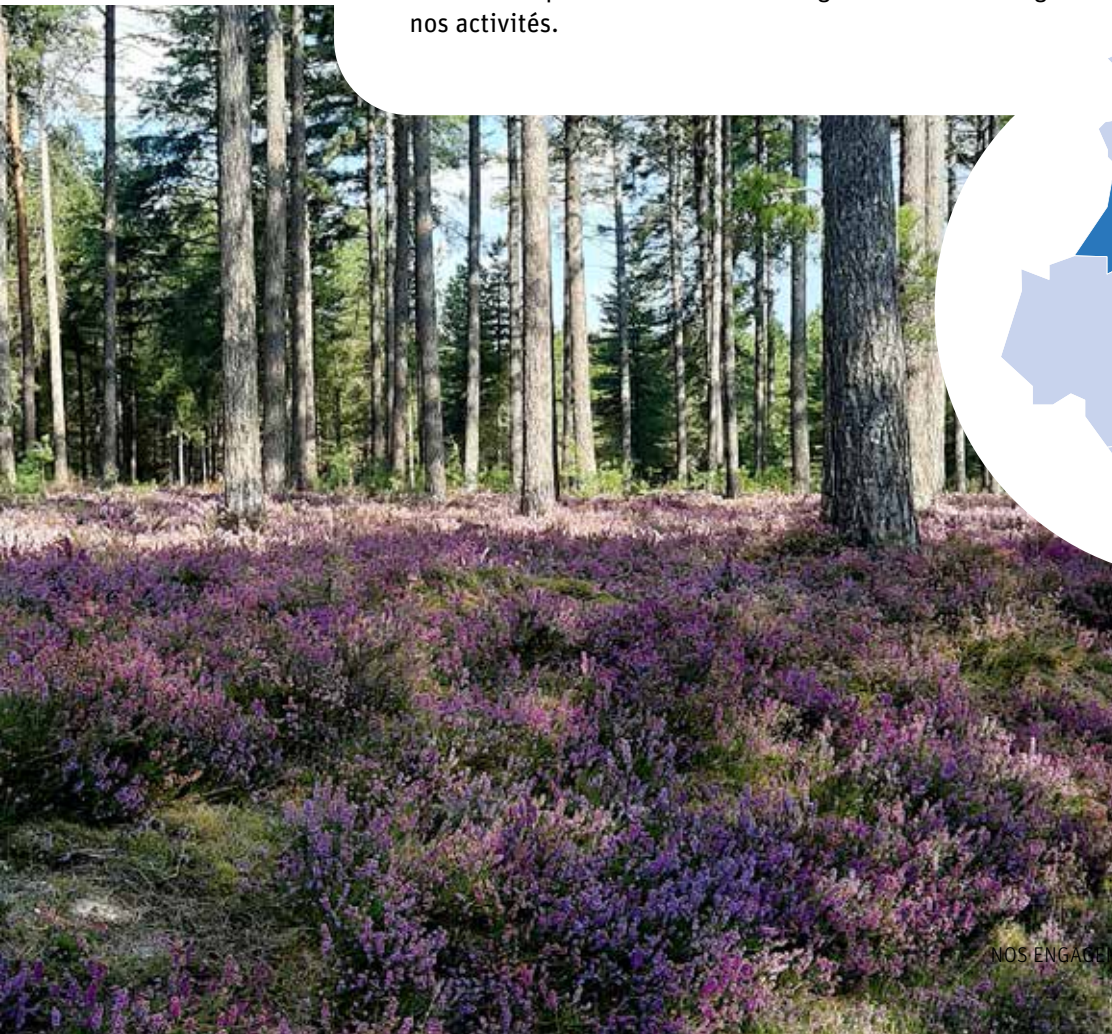
La Société Agricole Forestière et Piscicole de Salbris (SAFPS) est une filiale du groupe BAUDIN CHATEAUNEUF qui exploite, dans le cadre d'une gestion durable et raisonnée, plus de 1 100 hectares de forêts et de terres agricoles répartis sur trois domaines situés au cœur de la Sologne.

Nos forêts sont gérées selon un plan de gestion agréé garantissant leur équilibre biologique, leur productivité, leur vitalité et leur capacité de régénération. Le plan de gestion recense notamment les différents peuplements (essences, âges, tailles), les arbres remarquables, les étangs ou les zones classées natura 2000.

La forêt est un écosystème riche et fragile. Elle abrite de nombreuses espèces indispensables à la biodiversité et à l'équilibre des cycles naturels. La préserver, c'est contribuer à l'amélioration de la qualité de vie des générations futures.

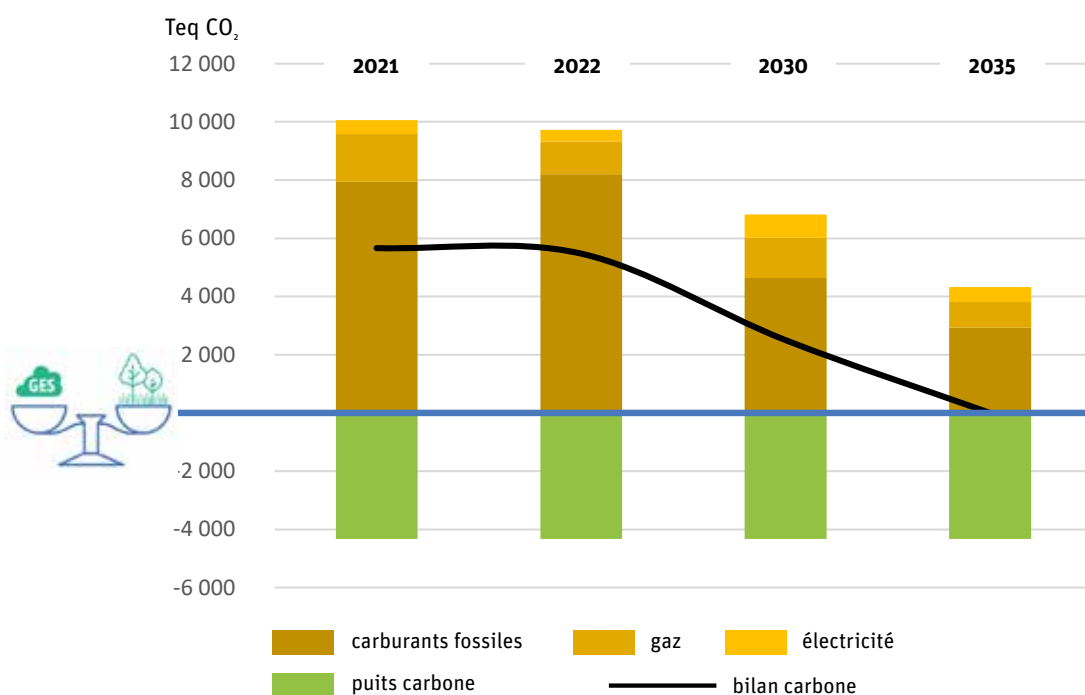
Les terres agricoles sont cultivées selon le principe « semi direct » sans labour ou en permaculture.

Ces exploitations sont gérées durablement par notre filiale et contribuent à compenser les émissions de gaz à effet de serre générées par nos activités.

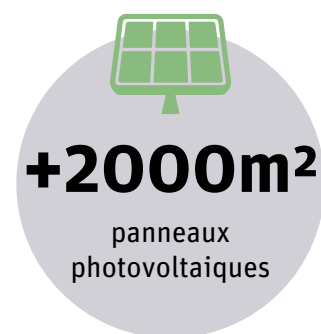
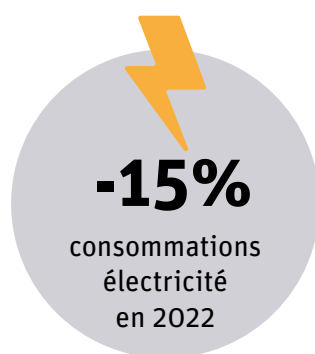
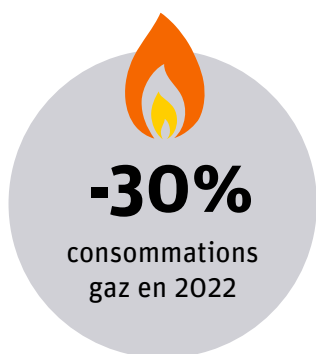


BILAN CARBONE ET OBJECTIFS

Bilan carbone calculé d'après les facteurs d'émission de la base Empreinte de l'ADEME pour les scopes 1 et 2.



IMPACT DES TRAVAUX DE RÉNOVATION SUR LE SITE DE CHATEAUNEUF SUR LOIRE EN 2021





Bâtir un pont entre les enjeux d'hier et de demain

En tant que constructeur d'ouvrages d'art et de bâtiments remarquables, BAUDIN CHATEAUNEUF a toujours inscrit son histoire dans la durée. Conscient de son rôle face au défi climatique, notre Groupe centenaire s'est fixé un objectif ambitieux : parvenir à la neutralité carbone avant 2035.

Pour atteindre ce but, notre stratégie se décline en **4 leviers principaux d'actions** :

1. RÉDUIRE NOTRE CONSOMMATION DE CARBURANT FOSSILE

Nous avons lancé un plan de transition énergétique . Notre objectif est de transformer progressivement l'ensemble de notre flotte de véhicules légers, de poids lourds et d'engins de chantier pour passer du thermique à l'hydrogène, à l'électrique ou aux biocarburants.

En dialogue permanent avec les différents constructeurs de véhicules, **nous visons un parc 100% électrique de nos véhicules légers en 2035.**

2. RÉDUIRE NOTRE CONSOMMATION D'ÉNERGIE DANS NOS USINES

A l'image des travaux d'isolation réalisés sur les bâtiments de notre siège à Châteauneuf-sur-Loire, l'ensemble des usines du groupe va bénéficier d'un programme de modernisation du patrimoine : installation de pompes à chaleur, gestion technique centralisée, optimisation des cabines de peinture,...

L'ensemble de ces mesures devrait diviser par 2 notre consommation de gaz en 2035.

3. AUGMENTER LA PRODUCTION D'ÉLECTRICITÉ VERTE

Fort d'un patrimoine de + 40 000 m² de bâtiments et parkings, le groupe BAUDIN CHATEAUNEUF s'est donné comme objectif de tirer partie de ces surfaces en y installant des panneaux photovoltaïques afin de réduire sa consommation d'énergie électrique. Nous nous appuyons sur le savoir-faire de notre filiale ROSAY COUVERTURE, spécialisée dans la couverture et le bardage, qui propose l'étude, la fourniture et la pose d'installations photovoltaïques à ses clients.

A terme, la mise en œuvre d'électrolyseurs permettra également de produire localement de l'hydrogène pour alimenter nos véhicules.

4. PRÉSERVER ET ENTRETENIR LE POUMON VERT DE NOTRE ENTREPRISE

BAUDIN CHATEAUNEUF est un groupe qui a su se diversifier au fil des ans : au-delà des métiers traditionnels du BTP, BAUDIN CHATEAUNEUF compte aussi une société agricole et forestière qui exploite plus de 1100 hectares de forêts et de terres agricoles.

Cette gestion durable depuis plus de 40 ans permet au groupe de **disposer de puits de carbone capables d'absorber plus de 4 300 tonnes eqCO₂.**

Grâce à ces actions concrètes, planifiées et financées par le Groupe, nous nous fixons l'objectif d'être à Zéro Carbone en 2035. **A cette date nos émissions de carbone qui auront été divisées par 2,5 seront compensées par nos propres puits de carbone.**

PRÉSERVER

BAUDIN CHATEAUNEUF contribue à préserver les ressources naturelles, enjeu majeur du développement durable, grâce à l'emploi de matériaux durables, au recours à des énergies renouvelables ou à la réalisation d'ouvrages plus responsables vis-à-vis de l'écologie.



VALORISER

Le recyclage de nos ferrailles, le tri sélectif de nos déchets, le recours à des filières de traitement agréées, la sensibilisation de notre personnel aux éco-gestes permettent chaque jour de diminuer la production de nos déchets tout en assurant leur valorisation pour un impact réduit.



MAÎTRISER

Fruit de la politique environnementale du Groupe, la réduction de nos émissions de gaz à effet de serre témoigne de notre volonté de maîtriser l'impact de nos activités sur le plan du changement climatique.



Ci dessus : Logement Watrelos (59) - Passerelle Auby (59)

“ Développement durable :
*répondre aux besoins du présent sans
compromettre la capacité des générations
futures à répondre aux leurs.* ”

Rapport Brundtland, 1987



Siège social
60 rue de la Brosse
45110 Châteauneuf sur Loire

www.baudinchateauneuf.com

