

54

Janvier
Février
Mars
Avril
2023

Passerelle

Le magazine BAUDIN CHATEAUNEUF



NOUVELLES AFFAIRES POUR BC NEOXIMO CENTRE VAL DE LOIRE P.12

AGENCE BC
NANTES
travaille en
synergie
P.6

EAS
confirme son
développement
P.15

BC METALNORD
a un carnet de
commandes bien
rempli
P.16



BAUDIN
CHATEAUNEUF

SUIVEZ-NOUS    

ÉDITO

Que nous réserve 2023 ? Bien malin qui pourrait le dire...Il faut avouer que l'on ne sait plus quoi penser tant la décennie 2020 a commencé fort. Outre le COVID qui sévit toujours un peu partout, il y a encore un an nous étions loin d'imaginer que la Russie bouleverserait l'équilibre mondial en déclarant la guerre à l'Ukraine générant pénuries, inflations et inquiétudes de toutes sortes.

Malgré tout, 2022 a été une excellente année pour le Groupe et nous nous en félicitons ! Qui plus est, nous avons la faiblesse de penser que l'exercice qui débute devrait être également satisfaisant. Néanmoins, chaque année pousse l'autre et il nous faut constamment reprendre des commandes et chercher des solutions pour être encore plus compétitifs et efficaces dans une conjoncture économique changeante.

En conséquence, au « programme » pour le Groupe en 2023, nous aurons, entre autres :

- l'intégration de nouvelles sociétés dont nous vous parlerons ultérieurement,
- la réponse aux projets colossaux dans le nucléaire (Salles des machines d'EPR2 et ossatures secondaires),
- la poursuite de nos efforts concernant la maîtrise de nos dépenses énergétiques et de la réduction de notre impact carbone via notamment l'installation



Thierry CROSNIER
Directeur Général

Damien COLOMBOT
Président du Directoire

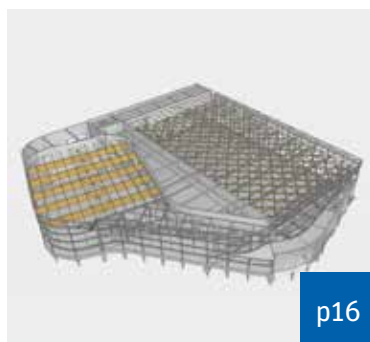
de panneaux photovoltaïques sur de nombreux sites du Groupe,

- le lancement de programmes de formations ambitieux orientés principalement sur les relations sociales en entreprise,
- l'intensification du recrutement dans de nombreux secteurs pour accompagner notre croissance constante,
- et, la prise de nouvelles commandes en Afrique confirmant définitivement notre volonté de nous développer à l'international.

Par ailleurs, nous avons également pleinement conscience que l'année 2022 a été éprouvante et que chacun d'entre vous s'est pleinement investi pour contribuer aux bons résultats du groupe BAUDIN CHATEAUNEUF, ce dont nous vous remercions bien sincèrement.

Enfin, nous espérons que vous avez pu profiter de ces fêtes de fin d'année pour vous reposer, vous ressourcer au sein de vos proches et profiter de la gastronomie de saison (souvent riche en calories !) pour prendre des forces et aborder cette nouvelle année en pleine forme ! Alors à vous tous, nous vous souhaitons, ainsi qu'à vos familles, une excellente année 2023 !

Le Directoire



L'ACTU DU GROUPE 04

QUALITÉ - SÉCURITÉ - SANTÉ - ENVIRONNEMENT 05

OUVRAGES D'ART

Projets travaux d'eau 06-07

Métro gare de Lyon 08

Pont Lézardrieux 09

BÂTIMENT

Ecole 42 / Base Ile Longue 10

ROSAY / BC DERVAUX 11

BC NEOXIMO 12

BC SYLVAMETAL 13

BC INOXEO 14

EAS 15

BC METALNORD 16-17

ACCMA 18

BERTHOLD 19



NOUVEAU PARTENARIAT

Le 9 décembre 2022, le groupe BAUDIN CHATEAUNEUF et le Lycée Sainte Croix Saint Euverte d'Orléans ont signé un partenariat visant à favoriser l'insertion des jeunes dans le secteur du BTP.

Ce partenariat se construira à travers différentes actions comme la visite de nos ateliers ou de chantiers, des rencontres entre étudiants et professionnels, mais aussi par des actions de recrutement.

Ce partenariat est la concrétisation d'une longue collaboration entre BAUDIN CHATEAUNEUF et le Lycée, initiée notamment par Franck COUDRE.

RETOUR SUR LA SEMAINE DU HANDICAP

A l'occasion de la Semaine Européenne pour l'Emploi des Personnes Handicapées (SEEPH), le service RH a organisé 2 temps forts sur le site de Châteauneuf-sur-Loire.

Le 15 novembre, découverte d'ateliers proposés par l'association **Cflou** autour du handicap visuel : parcours de motricité, découvertes sensorielles, simulateur de pathologies visuelles... L'objectif visait à ouvrir le dialogue autour du handicap, en découvrant et en comprenant le quotidien de personnes atteintes de déficience visuelle.

Puis, le 17 novembre, dans le cadre de l'opération **DUO DAY**, un stagiaire, reconnu travailleur handicapé, a été



accueilli pour découvrir le métier de Chargé d'accueil.

Suite à cette première édition, nous espérons pouvoir proposer plus d'offres de stage cette année aux personnes en situation de handicap, afin de faire découvrir nos activités, de confirmer leurs projets professionnels et/ou de se découvrir une vocation. C'est une expérience humaine enrichissante qui permet également de sensibiliser les collaborateurs au handicap et d'affirmer notre engagement en matière de RSE.

Agenda

► **MERCREDI 1^{ER} FÉVRIER**

Forum Avenir Construction ESITC de Metz (57)

► **1^{ER} ET 2 FÉVRIER**

FORUM EGLETONS (19)

► **JEUDI 2 MARS**

Forum Rhône Alpes – INSA Lyon (69)

► **VENDREDI 10 MARS**

Forum Construction : BUILDERS École d'ingénieurs Caen (14)

► **MARDI 29 MARS**

Forum Alternance et Jobs d'été Orléans (45)

► **VENDREDI 31 MARS**

Forum ICAM – Paris (75)



BC OUVRE SES PORTES AU PUBLIC EN INSERTION

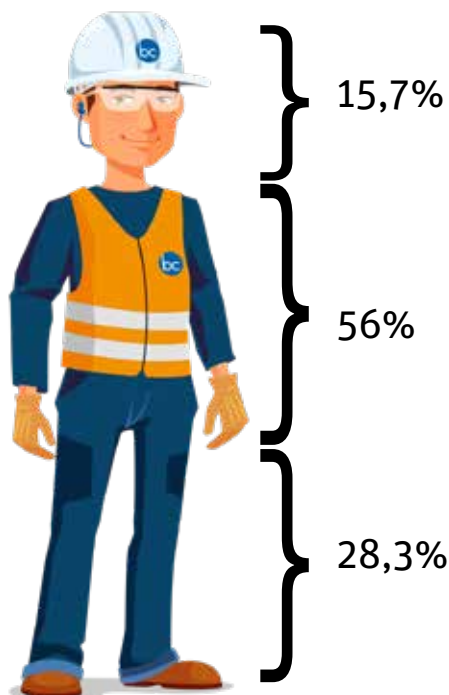
En collaboration avec le réseau **DEMAIN 45**, une visite d'entreprise a été organisée le 15 décembre dernier pour plusieurs SIAE locales (structures de l'insertion par l'activité économique) : Envie Orléans, Le Tremplin à St Pryvé St Mesmin, ADS 45 à Sully sur Loire et Fratercité (Régie des quartiers à Chalette sur Loing).

2 personnes en insertion ont manifesté leur intérêt pour les métiers de Charpentier Fer et de Monteur Levageur. Vous les croiserez prochainement dans le cadre d'un stage de découverte !

Encore trop d'accidents !

Durant l'année 2022, le groupe BAUDIN CHATEAUNEUF a déploré **142** accidents soit **1 accident tous les 2,6 jours** et 5 575 jours d'arrêt de travail. L'accidentologie, au final de l'année, est au même niveau que l'année précédente. Une mauvaise année qui doit engendrer une prise de conscience de toutes et tous. Nous devons réagir et faire en sorte que notre culture santé et sécurité au travail grandisse pour le bien de tous !

RÉPARTITION DES ACCIDENTS



32%

DES ACCIDENTS SURVIENNENT AU NIVEAU DES MAINS.

C'est notre outil le plus fragile mais aussi le plus exposé.



BIEN RECYCLER C'EST BIEN TRIER

Devant les obligations de tri des déchets et l'augmentation de nos DIB - Déchets Industriels Banals (139 tonnes en 2022 pour le site de Châteauneuf sur Loire), il a été décidé d'installer **3 compacteurs monobloc de carton** sur ce site (au parc matériel, garage et près du magasin M2). Ces nouvelles installations qui arriveront début février vont nous permettre d'adapter nos modes de collecte et d'évaluer les capacités de traitement des cartons et par conséquent de ne pas être taxé pour des déchets recyclables !



CARTONS UNIQUEMENT

vides, secs, non souillés



POUR BIEN RECYCLER, PENSEZ À DÉPOSER VOS DÉCHETS DANS LA BONNE BENNE : MÉTAL / BOIS / DÉCHETS DANGEREUX / PAPIER...

DE BELLES SYNERGIES EN PERSPECTIVE POUR LES TRAVAUX D'EAU

L'Agence BAUDIN CHATEAUNEUF de Nantes a eu le plaisir d'être notifié de trois marchés importants par les Voies Navigables de France, qui feront aussi appel à plusieurs entités du Groupe BC. Ces travaux s'étaleront sur les trois prochaines années.



Barrage à vannes de SURESNES (92)

VNF a retenu le groupement VINCI CONSTRUCTION MARITIME et FLUVIAL / PARISOT / ROUBY INDUSTRIES / BAUDIN CHATEAUNEUF pour la rénovation complète de l'ouvrage. Le système de vannes Wagon combinées (vanne supérieure/vanne inférieure) sera remplacé. Les 4 vannes de plus de 30m de long pour 240T au total seront fabriquées dans les ateliers de Châteauneuf-sur-Loire puis livrées sur site par la STEX après l'été 2024.



Ecluse de QUESNOY-SUR-DEULE (59)

L'opération consiste à prolonger l'écluse actuelle pour autoriser le passage de péniches à grand gabarit. En co-traitance avec BOUYGUES TP Région France pour la partie GC, l'Agence BAUDIN CHATEAUNEUF de Nantes et BC METALNORD auront en charge les études, la fabrication et le montage de tous les éléments de vantellerie, l'électricité et le contrôle commande.



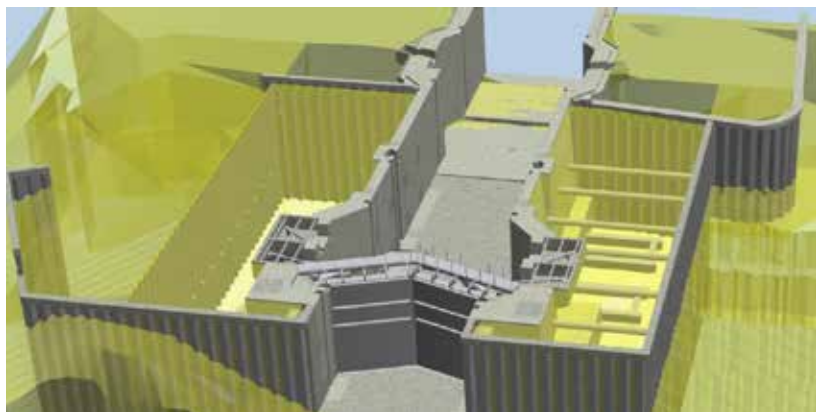
Modernisation des écluses de BOUGIVAL (78)

Etant déjà intervenu pour le remplacement de la porte aval il y a quelques années, VNF a renouvelé sa confiance au groupement VCMF - BAUDIN CHATEAUNEUF, pour la modernisation complète de l'écluse.

Le pilotage du projet, les études et le montage des éléments de vantellerie seront réalisés par l'Agence BAUDIN CHATEAUNEUF de Nantes et la fabrication des deux vantaux de la nouvelle porte busquée par BC METALNORD.



Barrage de SURESNES (92)



Ecluse de QUESNOY-SUR-DEULE (59)

Bassin à flot des Sables d'Olonne (85)

Opération coup de poing réussie par l'Agence BC Nantes Atlantique !



Les équipes nantaises de BAUDIN CHATEAUNEUF viennent de terminer avec brio la maintenance décennale de la porte segment du bassin à flot pour la CCI de la VENDEE. L'opération consistait à réparer des fissures et remplacer divers éléments, dont les rotules des articulations. Pour ce faire, un portique a été mis en œuvre pour maintenir en position le corps de la porte pendant la dépose des bras.



Réhabilitation du Slipway de Douarnenez (29)

Construit en 1964, le slipway permet le hissage, le halage et la mise à l'eau de navires d'un poids maximum de 350 tonnes. Il enregistre en moyenne chaque année autour de 60 montées et descentes.

En 2021, la CCI Métropolitaine Bretagne Ouest (CCIMBO) a lancé un programme de maintenance afin que le slipway soit exploité encore quelques années jusqu'en 2026.

L'agence BC de Nantes vient de terminer la 1^{ère} phase des travaux qui comprenaient la sécurisation des ac-

cès, le remplacement des caillebotis, la rénovation des boggies balanciers, et des deux bers nord (chariot supportant les navires) et le traitement anticorrosion, réalisé par BC spir.

La 2^{ème} phase qui se déroulera de mars à mai 2023 portera sur le remplacement des éléments de charpente défectueux avec traitement anticorrosion, le remplacement des câbles aciers et la rénovation des deux bers sud.

Au total ce chantier aura représenté plus de 1700 heures d'atelier et 4500 heures de chantier.



MÉTRO LIGNE 14

GARE DE LYON

(75)

En groupement avec ETPO et Technirep, le département Rénovation Ouvrages d'Art de BAUDIN CHATEAUNEUF réalise les travaux de mise en œuvre de 4 passerelles ayant pour but de relier le quai central de la ligne 14 station Gare de Lyon et la salle des échanges de cette gare.

Le chantier qui a débuté en novembre 2021, sera réceptionné en mars prochain.

Plusieurs défis de taille à relever pour les équipes de BC pendant ces travaux, car elles ont dû effectuer les travaux en zones exploitées pendant toute la durée du chantier, sans pouvoir mettre en place de moyens lourds de manutention et sans aucun accès possible dans la gare.

Malgré tout, les 30 tonnes de la charpente ont pu être approvisionnées « à la petite cuillère » à l'intérieur de la gare durant la période de préparation qui a duré 2 mois.

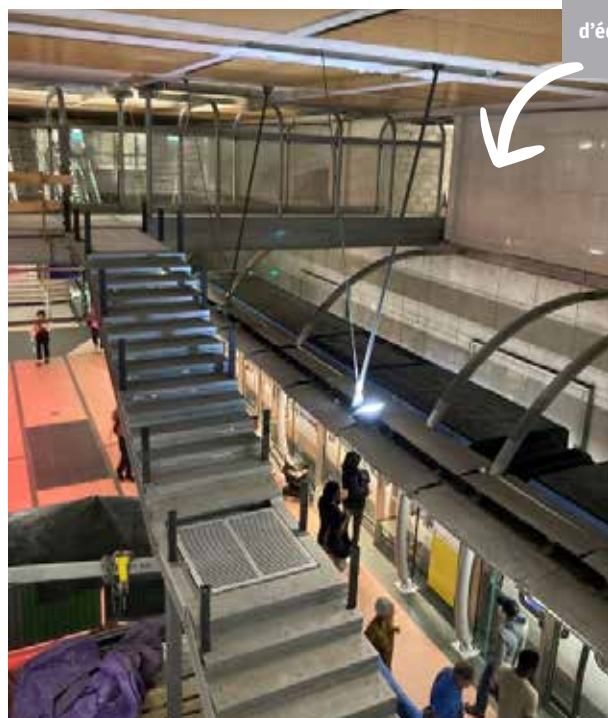
Puis les passerelles, pré-assemblées lors de la phase de préparation, ont été lancées au dessus des voies pendant une Interruption Temporaire de Circulation de 15 jours.

Les escaliers et cages d'ascenseurs, quant à eux ont été montés dans leur intégralité lors de cette opération « coup de poing ».

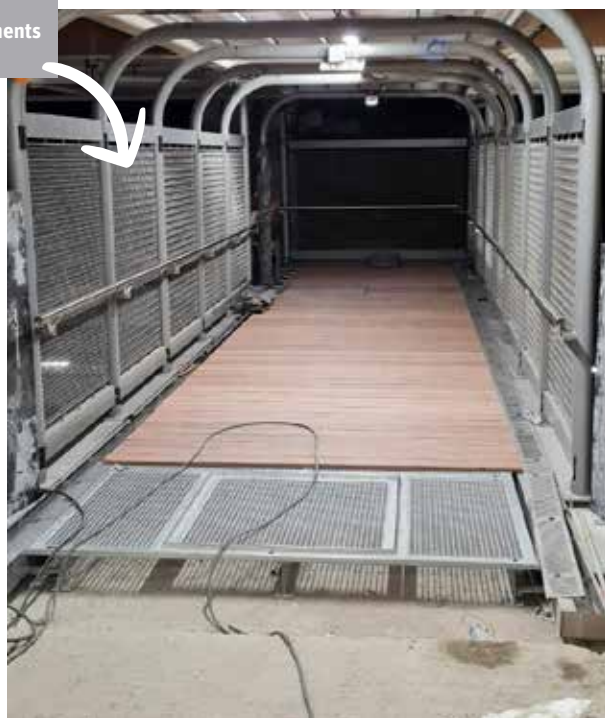
Un grand bravo aux équipes pour leur professionnalisme !



Préparation avant ITC



Passerelle en cours d'équipement avec éléments de serrurerie



PONT SAINT CHRISTOPHE DE LÉZARDRIEUX (22)

Le département Rénovation Ouvrages d'Art intervient sur le pont de Saint Christophe à Lézardrieux dans le cadre de la réhabilitation complète de la suspension de l'ouvrage, en groupement avec les entreprises Lassarat et Charrier Génie Civil.



Inauguré en 1925, ce pont à haubans de type Gisclard, situé dans le nord des Côtes d'Armor, était un ouvrage ferroviaire jusqu'en 1972. Depuis il est réservé à la circulation routière et accueille entre 10 000 et 15 000 véhicules par jour. Depuis le début des travaux, démarrés il y a 1 an, le trafic est réduit sur une voie avec des coupures totales autorisées uniquement de nuit.

Actuellement les travaux de désamiantages locaux, avant le démontage de la suspension, touchent à leur fin. Ensuite la suspension provisoire sera installée et l'ancienne suspension déposée. Enfin, les équipes procéderont au remontage à neuf des 200 câbles de presque 6 kilomètres composant la suspension, puis réaliseront les travaux de peinture sur les poutres latérales.

Notons que le Département Echafaudages de BAUDIN CHATEAUNEUF est également intervenu pour l'installation des échafaudages d'accès comme le plancher suspendu sous l'ouvrage et les 2 échafaudages de pylônes.

La fin des travaux est prévue pour 2025.

► VIDEO DU CHANTIER SUR vimeo.com/groupebaudinchateauneuf

UNE BASE VIE QUI PREND DE LA HAUTEUR

Les emprises réservées au chantier étant très restreintes, BC a mis en place une plateforme métallique sous une travée d'accès à 10m au-dessus de la rivière, qui permet d'avoir un espace de travail loin de la circulation et proche de l'ouvrage.





TOUJOURS PLUS

Ouvert depuis 2013, l'Ecole 42 spécialisée dans l'enseignement supérieur en informatique, pousse les murs de son établissement de Paris afin d'accueillir des étudiants de plus en plus nombreux.

EXTENSION DE L'ÉCOLE 42 À PARIS (75)

L'agence BMOS de Joué-Lès-Tours s'est vue confier en groupement avec LEON GROSSE l'extension de l'Ecole 42 à Paris, pour la réalisation de la charpente métallique, des planchers collaborants et de la protection au feu.

Dans le cadre de cette extension, 5 niveaux supplémentaires seront créés (R+3 à R+7), afin d'augmenter la capacité d'accueil des étudiants.

Au R+4, des poutres treillis métalliques de 25 à 40m de portée sont disposées

en façade et à l'intérieur du bâtiment, et supportent les ossatures des niveaux supérieurs.

La conception des poutres treillis et des ossatures tient compte de la position des menuiseries et des ouvertures pompier prévues en façade.

Hormis la fabrication qui sera réalisée dans les ateliers d'Alençon, l'ensemble du projet est géré en interne par l'agence de Joué-Lès-Tours.



BASE MARITIME DE L'ÎLE LONGUE (29)

BAUDIN CHATEAUNEUF a remporté le marché de conception, construction et maintenance des portes des bassins Nord et Sud de l'Île Longue. Bassins sur lesquels nous sommes déjà intervenus ces dernières années pour changer les poutres de roulements.

Cette nouvelle affaire, montre une nouvelle fois la complémentarité des savoir-faire de BAUDIN CHATEAUNEUF, puisque celle-ci sera réalisée par quatre entités : BMOS, pilote du projet qui réalisera la structure des portes et apportera sa connaissance du site, le Génie Mécanique pour la motorisation et l'ensemble des pièces mécaniques, l'agence de Nantes pour l'électricité et le contrôle commande et enfin l'agence de Brest pour la maintenance.



TRANSPORTS DESJOUIS À
SAINT-HILAIRE-LE-CHÂTEL

4000m² de bardage en panneaux sandwich CF 120min

LANCEMENT RÉUSSI POUR L'AGENCE DE CHÂTEAUNEUF-SUR-LOIRE (45)

Après un peu moins d'un an d'installation, la petite agence a déjà quelques chantiers à son actif. Les carnets de commandes sont bien remplis, et les compétences grandissent !

Rosay est dorénavant **qualifiée QUALIPV** BAT « Installation photovoltaïque » raccordée au réseau compétences intégration au bâti.



Gros projet pour l'agence de Saint-André-sur-Orne (14)

En partenariat avec Abscis Bertin (SPIE), Rosay va construire le futur dépôt PPDC de la poste à Colombelles dans le Calvados. 10 000m² d'étanchéité avec étanchéité à l'air et 3 000m² de bardage double peau nervuré avec étanchéité à l'air.



ROSAY - Arnaud LE BAS, Directeur Général - 5564 voie des Barges Rousses - 76430 SAINT VIGOR D'YMONVILLE - Tél. : 02 35 30 10 79

Nouvelle tribune inaugurée



Stade Maurice David Aix-en- Provence (13)

Le vendredi 6 janvier, à l'occasion du match de gala entre Provence Rugby et Grenoble, le stade Maurice David à Aix en Provence (13) a officiellement ouvert sa 4^{ème} tribune qui porte désormais la capacité du stade à 8200 places .

Une belle référence pour nos équipes BAUDIN CHATEAUNEUF LYON et BC DERVAUX !

BC DERVAUX - ROMAIN CLÉMENT, Directeur - 21 rue B. Thimonnier - 13692 MARTIGUES - Tél. 04 42 07 02 34



2 nouveaux permis de construire pour BC NEOXIMO CENTRE / VAL DE LOIRE

▲ LES JARDINS DE BASILE :

situé rue de la Brosse à Châteauneuf sur Loire comprenant 10 maisons type 4 en accession libre, un bâtiment de bureau de 700 m² et 2 bâtiments d'activités tertiaires de 300 m², et les VRD nécessaires à l'opération.

Particularités : dépollution partielle du sol, gestion des eaux pluviales.

CHÉCY REUILLY ►

178 logements dont 53 maisons en accession libre, 2 bâtiments de 26 logements collectifs en accession libre possibilité Pinel+, 59 logements collectifs sociaux répartis en 3 bâtiments et 14 logements locatifs libres intermédiaires en 2 bâtiments.

Particularités : fouilles archéologiques, gestion complexe des eaux pluviales, RE 2020 et 2025 pour les collectifs, 2 tranches de travaux.



INAUGURATION BOIGNY-SUR-BIONNE (45)

Le 13 décembre 2022 a eu lieu l'inauguration du tout premier programme BC NEOXIMO dans le Centre Val de Loire : CONVERGENCE à Boigny sur Bionne. Un bel événement pendant lequel l'œuvre d'art « Boignacium » de Yann Hervis a été dévoilée.

OFFRE SPÉCIALE GROUPE BC

Afin de faire profiter aux collaborateurs du groupe BAUDIN CHATEAUNEUF des logements vendus par BC NEOXIMO (pour de l'investissement par exemple), voici l'offre commerciale réservée aux salariés de plus de 6 mois d'ancienneté.

- Une réduction de 2% sur le prix de vente TTC de la grille commerciale de BC NEOXIMO
- Un dépôt de garantie forfaitaire de 1.000 € (au lieu de 2% du prix de vente),
- Un aménagement de l'échéancier des appels de fonds :
 - » 10% à la signature de l'acte authentique,
 - » 90% à la livraison.



Plus d'informations sur
www.neoximo.com ou
au 03 20 05 77 75



Au pied du centre d'affaires de La Défense, l'opération s'inscrit dans le cadre du Plan Climat Air Energie Territorial de la ville de NANTERRE.

GROUPE SCOLAIRE MAXIME GORKI À NANTERRE (92)

SYLVAMÉTAL réalise les travaux TCE de réhabilitation, d'extension, et d'amélioration énergétique du groupe scolaire Maxime GORKI. Ce chantier, pour lequel les ambitions sont très importantes en termes de performances énergétiques et environnementales, est également réalisé en adéquation avec les différentes lois énergie-climat et le décret tertiaire de la loi ELAN.

CONSTRUCTION MAI 2021 - DÉC 2023 EN SITE OCCUPÉ :

- mise en place d'une école provisoire en « modulaires »,
- réhabilitation du bâtiment maternelle existant (10 classes), et réalisation d'un nouveau bâtiment de restauration,
- réhabilitation et agrandissement du bâtiment élémentaire existant (15 classes),
- démolition, après désamiantage et curage, du bâtiment « administration / restauration » et aménagement extérieur et VRD de l'ensemble.

AMÉLIORATION ÉNERGÉTIQUE, EXPLOITATION ET MAINTENANCE DES FLUIDES MAI 2021 À AOÛT 2026 :

- suivi de l'exploitation et de la maintenance pendant les 2 ans de travaux avec un engagement de limiter les consommations initiales à +5% (groupe scolaire et chantier),
- suivi de l'exploitation et de la maintenance pendant 3 ans après la réception, avec engagement de réduire de 61% les consommations énergétiques et de 63% les émissions de CO².

Maître d'ouvrage : Ville de Nanterre
Architecte : Dir. de l'Architecture de la ville de Nanterre
Montant des travaux : 8, 5 M€



BC SYLVAMÉTAL - JEAN PHILIPPE JACQUIER, Président - 55 avenue de l'Europe -
77184 EMERAINVILLE - Tél. : 01 60 36 46 67

CENTRE AQUATIQUE DE MANOSQUE (04)



Début du montage des bassins inox du centre aqualudique de Manosque en janvier 2023.

BC INOXEO réalise un bassin sportif homologué, un bassin ludique d'apprentissage avec fond mobile, et un bassin nordique avec couverture thermique et multitudes de jeux d'eau.

Le chantier se poursuivra jusqu'à l'été 2023.



LE PLUS !

Le bassin sportif est équipé d'un aileron mobile central pour permettre des compétitions sur 25 et 50 mètres.

CENTRE AQUATIQUE DE LENS

En ce début d'année, BC INOXEO engage les dernières opérations de chantier de nettoyage et passivation des bassins Inox du centre aquatique de Lens avant le remplissage définitif prévu fin janvier 2023.

Un chantier important pour BC INOXEO avec un bassin sportif équipé d'un fond mobile de 235 m² pour répondre à la

hausse croissante des activités ludiques, un bassin d'apprentissage et un bassin ludique de 150m² avec animations.

La marche à blanc de l'équipement se poursuivra jusqu'en avril avant l'ouverture au grand public.

CENTRE AQUATIQUE DE BELBEUF (76)

Après huit mois et demi de travaux, BC INOXEO, titulaire du lot bassin inox, s'apprête à quitter le chantier du centre aquatique de Belbeuf.

BC INOXEO a réalisé 5 bassins tout inox dont 1 bassin sportif, 1 bassin d'apprentissage, 1 pataugeoire, 1 bassin bien-être



mais également pour la première fois 1 jacuzzi de 8 places.

A noter que BC NORD était en charge du lot clos couvert étendu.

La mise en eau des bassins est prévue pour février 2023.



EAU AIR SYSTÈME CONFIRME SON DÉVELOPPEMENT

La récente agence EAS, basée à Saint Aunès qui partage les locaux de l'Agence BC Languedoc Roussillon, engrange les contrats !

Elle est actuellement en charge du CVC pour les travaux de réhabilitation et extension du **centre aquatique Béatrice Hess à Riom**, et du traitement d'eau pour : le **stade nautique Henry Deschamps à Talence**, le **Complexe Aquatique de Loret à Cenon**, et la **piscine**

municipale de Saint-Etienne-Cantalès.

De plus Eau Air Système se développe aussi en Belgique, avec deux chantiers : la **piscine de l'Orient à Tournai** pour le traitement d'eau et la **piscine Les Dauphins à Mouscron** pour la réhabilitation du traitement d'eau des circuits 1 et 2 (ludique et sportif) et création du circuit 3 (pataugeoire).



Centre aquatique de Cenon (33)



Stade nautique de Talence (33)



Piscine de St Etienne Cantalès (15)



Piscine de Tournai (B)

CENTRE AQUATIQUE DU FORT D'AUBERVILLIERS

(93)

Conçu sous maquette numérique BIM, le nouvel équipement de 7000 m² participera à la préparation des délégations sportives en prévision des événements sportifs de l'été 2024 !



EAU AIR SYSTÈME est en charge d'un macro lot Traitement d'eau, Plomberie sanitaires et CVC, pour ce chantier qui comprend un espace aquatique, avec 1425 m² de plan d'eau. Il est divisé en 2 grands espaces : une halle polyvalente et une halle sportive de 3100 m² !

La production du chauffage de la piscine, de l'eau des bassins, et de l'ECS sera assurée par un réseau de chaleur local, avec chauffage au bois > 60%. Le chauffage des halles bassins sera assuré en partie par la récupération de chaleur sur l'air déshumidifié.





Maître d'ouvrage : RÉGION HAUTS DE FRANCE - Maîtrise d'œuvre : RÉGION HAUTS DE FRANCE – Direction de la Mer, des Ports et du Littoral

ÉCLUSE SANSON PORT DE BOULOGNE SUR MER (62)

Associé à Bouygues TP, BC MÉTALNORD s'est vu confier les travaux de carénage de l'écluse Sanson par la Région des Hauts de France. Outre le carénage des portes et des passerelles, le marché prévoit également la remise en état du génie civil,

la maintenance et réfection des organes de manœuvre, la fabrication de 4 batardaux, la remise en place et le réglage des portes... BC METALNORD a la charge de toute la partie mécanique et vantellerie.

SALLE DE TENNIS DE RONCHIN (59)

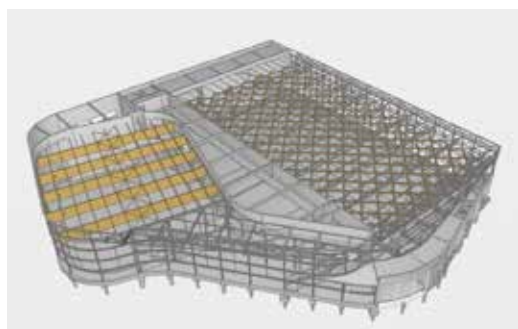
Dans le cadre du projet de rénovation énergétique de la salle de tennis de Ronchin, BC METALNORD effectue les travaux de charpente. Les missions comprennent la rénovation et le renforcement de la charpente métallique en coordination avec le nouveau bardage et la nouvelle couverture mais aussi dans l'optique de l'installation de panneaux photovoltaïques.



Maître d'ouvrage : Mairie de Ronchin
Maîtrise d'œuvre : Hexa Ingénierie

PATINOIRE DE SIN LE NOBLE (59)

Située dans l'écoquartier du Raquet, la patinoire du Douaisis se compose de deux pistes de glace : une piste olympique de 60 x 30 m associée à une tribune de 700 places, et une piste de loisirs. Dans ce projet, BC METALNORD, mandataire d'un groupement avec MARGUERON, est chargé de la réalisation de 200 tonnes de charpente métallique et la charpente en bois lamellé collé.



Le bâtiment sera constitué de 3 zones :

- Aire sportive constituée de poutres treillis tridimensionnelles, complétés en sous-face par un maillage bois
- Aire ludique constituée de poutres bois
- Zone entrée constituée de poutres PRS

Les travaux de pose des charpentes démarreront en juillet 2023.

Maître d'ouvrage : DOUAISIS AGGLO
Maîtrise d'œuvre : CHABANNE ARCHITECTE/ ALTIA/ SCNEARCHIE/ APAVE

BÂTIMENT COEUR EURAENERGIE (59)

BC METALNORD est en charge des travaux d'ossatures métalliques pour la pose des panneaux photovoltaïques du bâtiment cœur d'Euraénergie qui ouvrira ses portes en 2023 sur le Môle 2 à Dunkerque.

Ce parc d'activités de 4 400 m², conçu de manière ultra-performante dédié à l'énergie de demain, permettra aux entreprises, start-up, étudiants-ingénieurs de mutualiser les investissements, d'innover et d'expérimenter.



PLATEFORMES DE CENTRALES DE TRAITEMENT D'AIR (59)



BC METALNORD a construit sur le site de Sainghin en Mélantois d'ANIOS des plateformes de CTA. La prestation comprenait l'étude, la fabrication et l'installation.

De l'étude à la pose, l'équipe BC METALNORD a œuvré dans un environnement spécifique, ANIOS étant classée SEVESO.

Une préparation au millimètre et une cohésion parfaite ont permis de répondre aux besoins du client, qui a été très satisfait !

EUROTUNNEL

Après la pose d'un auvent permettant d'augmenter le nombre de voies de péage côté voyageurs tourisme, BC METALNORD enchaîne maintenant avec la pose d'un nouveau bâtiment côté maintenance (50 ml de long par 15ml de large) avec une couverture végétalisée.



NOUVEL ATELIER POUR LE PÔLE TRAVAUX ET SERVICES



En raison d'une activité croissante, le pôle Travaux et Services de BC METALNORD a emménagé dans un nouvel atelier. Son activité liée à l'industrie, mais aussi aux collectivités lui permet d'avoir une vision large sur ses réalisations et un agenda qui se remplit. Ce nouvel espace de 900 m² lui permet de travailler l'inox/Alu d'un côté, et l'acier de l'autre.





PASSERELLE MIXTE RN 118 SACLAY (91)

Dans le cadre de l'opération d'aménagement de la RD 36 et en collaboration avec RAZEL BEC SAS, les travaux de réalisation de la passerelle mixte au franchissement de la RN 118 à Saclay ont débuté en juin 2022 et s'achèveront en janvier 2023.

La structure est un Bow-string de 50.90 m de portée, constituée de 2 arcs métalliques verticaux de 6.50 m de hauteur, relié à leur base par des tirants métalliques. La largeur est de 4.70 m.

NOUVEAU PONT ROUTIER À MANIGOD (74)

ACCMA, en partenariat avec MMBA SAS, LATHUILLE FRERES SAS et TSM, construira un pont routier constitué de 4 poutres en caisson de 34 m de portée, permettant de rétablir la circulation sur la route de l'Aiguille, à l'aval de l'ouvrage existant dit « Pont des Choseaux ».

Les travaux ont débuté en 2022 et s'achèveront à l'été 2023.

PASSERELLE AÉRIENNE SAINTE-GENEVIÈVE-DES-BOIS (91)



L'aménagement du nouveau « Pôle Gare » a débuté en juin 2020.

ACCMA produira en partenariat avec la SNCF et le NGE Génie Civil Île de France, une passerelle aérienne de 41 m de long qui enjambera les voies ferrées pour fluidifier la circulation douce et piétonne en gare de Ste Geneviève des Bois.

La passerelle sera fonctionnelle en fin d'année 2023.

Remplacement de 2 ponts ferroviaires



**UN CHANTIER
HORS NORME POUR
BERTHOLD !**

**8 000 h de montage
15 000 h de soudage
8 tonnes de fils à souder**

Ce projet consistait au remplacement des ponts de CHARTRES et de GALLARDON, respectivement traversés par le RER B (RATP) et le RER C (SNCF Réseaux).

Le pont de CHARTRES est un pont treillis de type WARREN.

La charpente métallique de plus de 920 tonnes a entièrement été fabriquée dans les ateliers de BERTHOLD, et sa structure complexe a nécessité un montage à blanc extraordinaire à l'extérieur des ateliers. Le pont de GALLARDON, de type RaPL haut, pèse près

de 580 tonnes. Les poutres principales ont été fabriquées dans les ateliers de BAUDIN CHATEAUNEUF, et la structure intérieure secondaire a été réalisée dans les ateliers de BERTHOLD.

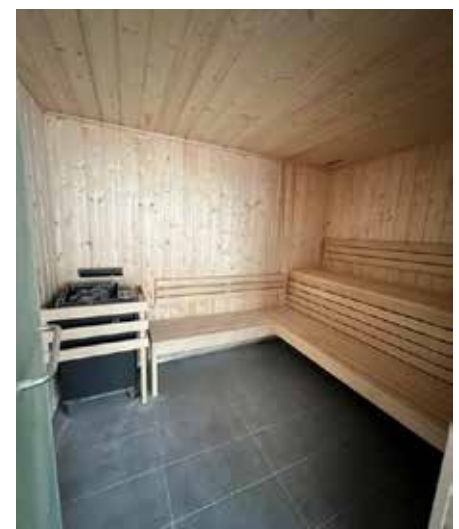
Les 2 ouvrages, une fois bétonnés, seront mis en place à

l'aide de l'une des plus grosses grues treillis au monde !

L'opération est prévue à l'été 2023 et permettra de mettre en place un ouvrage de 1670 tonnes à 59 m de portée.

Centre aquatique Vitry le François (51)

Après plus de 2 ans de chantier, BERTHOLD vient de terminer le chantier du centre aquatique de Vitry le François, pour la communauté d'agglomération de Vitry.



En charge du lot clos-couvert BERTHOLD a également réalisé le lot bien-être qui comprenait la mise en oeuvre de 2 hammams, 2 saunas et 1 pentagliss.

NOUVEAUX CONTRATS

BÂTIMENTS MÉTALLIQUES - OUVRAGES SPÉCIAUX

ACCMA - BC : Gare SNCF # STE GENEVIEVE DES BOIS (91)
BC : Remplacement portes - ESID BREST # ILE LONGUE (29)
BC : Ecole 42 - LEON GROSSE # PARIS (75)
BC : SYCTOM - NGE GC # GENEVILLIERS (92)
BC DERVAUX : Construction bâtiment neuf - MINISTERE DES ARMEES # ISTRES (13)
BC DERVAUX : Charpente les Templiers - CAP BATIMENT MEDITERRANEE # NICE (06)
BC DERVAUX : Charpente - LYONDELL BASELL # BERRE L'ETANG (13)
BC MÉTALNORD : Pont provisoire WATIER # DUNKERQUE (59)
BC MÉTALNORD : charpente métallique RDM # BLENDÉCQUES (62)
BC MÉTALNORD : Stade Leo Lagrange # TOURCOING (59)
BERTHOLD : CIL DAMVILLIERS
BERTHOLD : SYNDICAT DES EAUX LAFFON

BASSIN INOX - PISCINE - TRAITEMENT D'EAU ET D'AIR

EAS - BC INOXEO : Construction complexe balneo - AQUAVITHAL
EAS : Réhabilitation piscine et construction gymanse Raoul Vaux # GONESSE (95)
EAS : Disneyland Hotel
EAS : Centre aquatique La Bulle # BILLY MONTIGNY (62)

ÉLECTRICITÉ - AUTOMATISMES - MÉCANIQUE

BC - BC METALNORD : Ecluse - VNF # QUESNOY (89)
BC - BC METALNORD : Ecluse - VNF # BOUGIVAL (78)
BC : Remplacement portes tympans - ESID BREST # ILE LONGUE (29)

ENTREPRISE GÉNÉRALE

BC : Réhabilitation Halles - TERRITOIRE 34 # GANGES (34)
BC : MGP Ecole de la Vanoise - VILLE OLIVET # OLIVET (45)
BC : Construction ateliers municipaux - VILLE GIDY # GIDY (45)
BC : Construction bâtiment bureaux et logistique - ESID RENNES # BRICY(45)

GÉNIE CIVIL

BC : Renforcement pile Pont Bonneuil Matours - CG 86 # BONNEUIL MATOURS (86)
BERTHOLD : OA sur la Chiers - CODECOM LONGWY # LONGWY (54)
BERTHOLD : Viaduc Kennedy - GRAND NANCY METROPOLE # NANCY (54)

PONTS MÉTALLIQUES - TRAVAUX D'EAU

BC : PRA sur l'Arly - SNCF # ALBERTVILLE (73)
BC : Métro Ligne 3 - TISSEO INGENIERIE # TOULOUSE (31)
BC MÉTALNORD : Passerelles # BRANCHE DE CROIX (59)
BC MÉTALNORD : Passerelle des Rouges Barres # MARCQ EN BAROEUL (59)
BERTHOLD : OA Pierre Larousse Canal St Denis - PLAINE COMMUNE GRAND PARIS # PARIS (75)

RÉNOVATION BÂTIMENT - OUVRAGES D'ART

BC : Rénovation bâtiment Total Alpines - TOTAL ENERGIES RAFFINAGE
BC : SOLVAY Dombasle
BC : Rénovation GHV gare - SNCF # AGEN (31)
BC : Rénovation Halle Rouvray
BC : Reconstruction ND de PARIS - EPCCRNDP # PARIS (75)