

53

Octobre
Novembre
Décembre
2022

Passerelle

Le magazine BAUDIN CHATEAUNEUF

MODERNISATION DE L'ASCENSEUR NORD DE LA TOUR EIFFEL

P11

RÉNOVATION
BÂTIMENT
Le retour !
P6

BERTHOLD
Passerelle de la gare
d'Hazebrouck
P13

BC MAINTENANCE
ÉQUIPEMENTS
MOBILES en Estonie
P18



BAUDIN
CHATEAUNEUF

SUIVEZ-NOUS



You
Tube

ÉDITO

Nous voici donc en automne avec le retour de la pluie (tant attendue !), les jours qui raccourcissent à grande vitesse et cette mélancolie qui touche bon nombre d'entre nous en cette période... Si l'on ajoute la sinistrose ambiante (guerre en Ukraine, inflation galopante, pénuries des matières premières, crise de l'énergie, etc...), la période n'est pas franchement réjouissante.

Sans compter l'hiver qui s'approche avec la psychose du « grand froid » relayée par les chaînes d'infos 24h/24, et les politiques qui n'ont de cesse de nous infantiliser en nous expliquant, entre autres (!) qu'il faut mettre un pull quand il fait froid... D'ailleurs cet été, rappelons-nous que les mêmes nous expliquaient qu'il fallait se mettre à l'ombre et boire de l'eau pour se rafraîchir ! Haut niveau d'anticipation et de conseil...

Et puis chaque jour, on nous demande d'être « responsables » ... Mais responsables de quoi et comment ?

Dans ce contexte, a-t-on attendu les incantations et les poncifs de nos élus pour agir ? Doit-on se laisser aller au fatalisme et à la morosité ambiante ?

Bien sûr que non ! Dans le Groupe BAUDIN CHATEAUNEUF, nous sommes en permanence « responsables ». Responsables dans nos décisions, nos choix industriels, vis-à-vis des mesures que



Thierry CROSNIER
Directeur Général

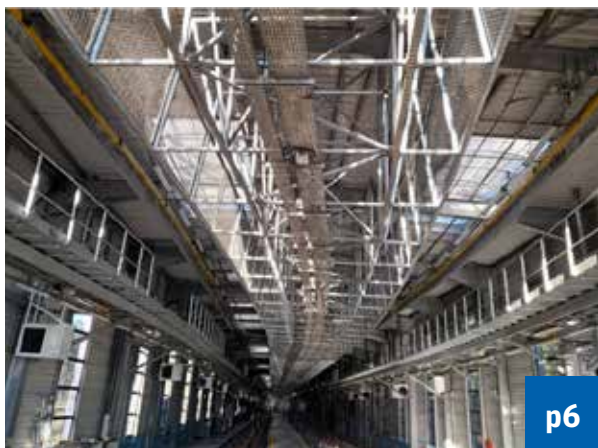
Damien COLOMBOT
Président du Directoire

nous prenons pour préserver l'environnement, et responsables pour améliorer sans cesse les conditions de travail.

Cette « responsabilisation » se traduit d'ailleurs aujourd'hui dans les chiffres puisque le Groupe vient de passer la barre des 400M€ de chiffres d'affaires avec une rentabilité très satisfaisante malgré une conjoncture pour le moins ... étrange. Et cela, nous le devons à chacun d'entre nous et nous pouvons en être fiers !

Alors, effectivement, couvrons-nous quand il fait froid (sic), mais continuons surtout à agir avec discernement et à travailler avec passion et professionnalisme, et il y a fort à parier que tout se passera bien au cours du prochain exercice qui débute !

Le Directoire



L'ACTU DU GROUPE 04

QUALITÉ - SÉCURITÉ - SANTÉ - ENVIRONNEMENT 05

BÂTIMENTS

Service Rénovation Bâtiment 06

OUVRAGES D'ART

Viaduc du Tech sur l'A9 07

Contournement NE Aéroport de Roissy 07

Pont de Brouzen 07

Pont VIII au Havre 08

Viaduc des Rochers Noirs 08

EXPORT 09

LOISIRS, CULTURE

Centre aquatique La Ferté Bernard 10

Piscine de Niversac 10

Piscine de Brunoy 10

Modernisation ascenseur nord tour Eiffel 11

BERTHOLD 12

BC METALNORD 14

ACCMA / BC DERVAUX 16

BC INOXEO 17

BC MAINTENANCE EQUIPTS MOB 18

BC SYLVAMETAL 19

BC NEOXIMO 20

BC NORD 21

BC RENOVILLE 22

ROSAY 23



EN JUILLET, LE SERVICE DES ATELIERS DE CHÂTEAUNEUF-SUR-LOIRE A INVITÉ SES COLLABORATEURS À UN DÉJEUNER. UN MOMENT CONVIVIAL ET DE PARTAGE POUR TOUS, MAIS SURTOUT L'OCCASION DE REMERCIER LES JEUNES RETRAITÉS POUR LEURS ANNÉES CHEZ BAUDIN CHATEAUNEUF !



Le 4 octobre 2022, BAUDIN CHATEAUNEUF, représenté par M. Guillaume DRIANT (DRH), a été choisi parmi une soixantaine d'entreprises engagées dans la démarche, pour signer la Charte « *Le Loiret, une chance. Les entreprises s'engagent* » aux côtés de Mme Régine ENGSTRÖM, préfète de la Région Centre Val de Loire.



Nous sommes engagés depuis longtemps en faveur de l'inclusion et de l'insertion professionnelle.

Dans le Loiret, nous nous sommes inscrits dans la démarche initiée depuis 2018 par le Gouvernement, « La France, une chance. Les entreprises s'engagent » afin de valoriser nos actions locales.

BAUDIN CHATEAUNEUF est fier de faire partie du club d'entreprise départemental pour l'inclusion et l'insertion professionnelle, et c'est, pour nous, une reconnaissance des

actions déjà mises en œuvre dans le cadre de :

- l'accueil de stagiaires de 3e,
- la contribution à l'orientation des jeunes et à la découverte des entreprises,
- l'accès à l'apprentissage,
- partenariats avec les réseaux de l'inclusion (Mission locale, Crepi, Maison de l'emploi...),
- recrutement de personnes éloignées de l'emploi...

Cela renforce également notre volonté de nous engager davantage envers les personnes éloignées de l'emploi en situation de handicap ou issues des quartiers prioritaires de la ville (QPV), en particulier les jeunes.

Agenda

► **JEUDI 3 NOVEMBRE**
Forum TREMLIN ESITC
Caen (14)

► **JEUDI 17 NOVEMBRE**
Forum virtuel POLYTECH
Clermont (63)
Forum Est Horizon École des
Mines - Nancy (54)

► **MARDI 22 NOVEMBRE**
Forum BATIRA ENTP
Lyon (69)
Forum ARTS ET MÉTIERS
Paris (75)

► **JEUDI 24 NOVEMBRE**
Forum Grand Ouest INSA
Rennes (35)
Forum JUNIA HEI - Lille (59)

► **MARDI 6 DÉCEMBRE**
Forum ESTP - Paris (75)



CONTRÔLER LA FABRICATION GRÂCE À LA RÉALITÉ AUGMENTÉE

Le mois dernier, nos ingénieurs production, techniciens méthodes, responsable parc et contrôleurs ont suivi la formation sur un logiciel qui permet de contrôler une pièce réalisée en atelier grâce à la Réalité Augmentée, via une tablette ou un smartphone.

On superpose virtuellement sur la pièce fabriquée le modèle 3D théorique, fourni

par les bureaux d'études.

Plus rapide qu'avec nos moyens actuels, ce logiciel permet de mettre en évidence le mauvais positionnement (emplacement ou orientation) ou l'absence d'une pièce dans le modèle à contrôler.

En pratique, les participants ont contrôlé divers assemblages pour le pont de Jarreau : ceux-ci étaient tous conformes !

LA CAUSERIE

Dans le cadre de la sécurité, BAUDIN CHATEAUNEUF pratique depuis longtemps « la causerie », mais connaissez-vous vraiment son principe ?

Animée la plupart du temps par le manager d'équipe, la causerie est avant tout un **temps d'échange** sur un thème ou une tâche particulière. En plus de faire passer un message, le but est surtout de pouvoir communiquer / discuter autour d'un thème pour que **chacun puisse exprimer son expérience et proposer des solutions.**

Régulièrement le service QSSE propose des thèmes de causerie en adéquation avec les remontées d'information : Risque routier, chute de plain-pied, addictions, risques plomb, ergonomie au poste...
N'hésitez pas à les contacter !



JOURNÉE PRÉVENTION CHEZ BERTHOLD

Le 2 septembre dernier, la société a organisé une journée prévention pour l'ensemble de ses salariés sur les thèmes de la santé, la sécurité et l'environnement.

Répartie en différents ateliers, cette journée a été riche d'échanges et d'enseignements dispensés par des intervenants internes et externes.

Elle a aussi permis de faire un point pour l'entreprise sur ces sujets, de redonner les fondamentaux tels que : l'importance du port des EPI, maîtriser des actions simples et rapides qui peuvent avoir un impact important ; et aussi donner des directives.

L'arbre des causes : pourquoi et comment ?

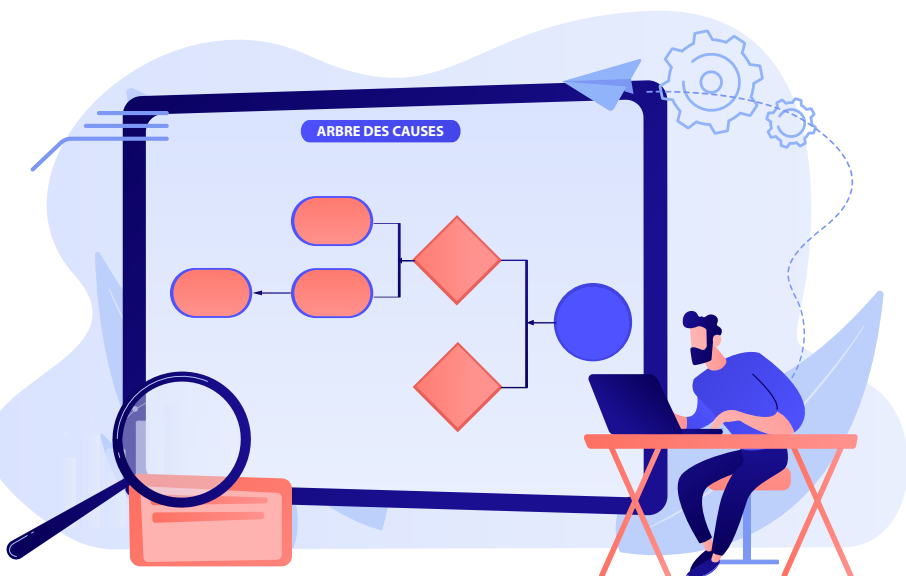
Compte tenu de sa grande diversité de métiers, le Groupe BAUDIN CHATEAUNEUF est confronté à la survenance d'accidents divers et variés.

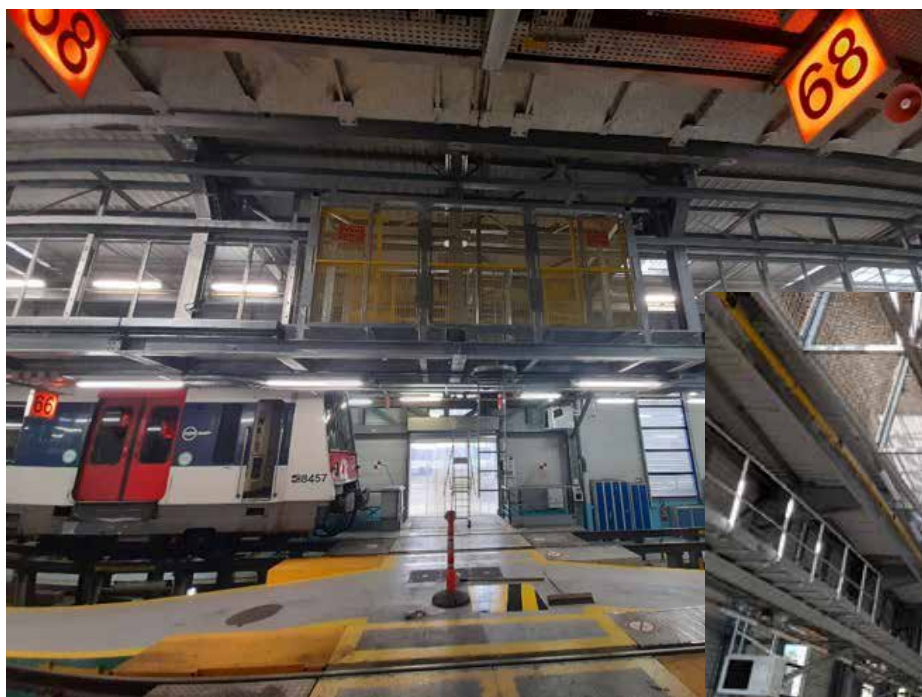
Depuis de nombreuses années nous avons choisi d'analyser chaque accident selon la règle du « 5 Pourquoi ». Cela consiste à se poser plusieurs fois la question « pourquoi » afin de remonter à la cause profonde qui explique l'apparition d'un accident. Cet outil simple permet de clarifier un problème pour réduire les risques et mettre en place des actions pertinentes.

Les différentes étapes de l'arbre des causes :

1. Rédaction du compte-rendu d'accident en précisant le maximum d'informations.
2. Un membre de la QSSE réunit la victime, les témoins et toute autre personne ayant des informations, de préférence sur le lieu de l'accident, et pose les «5 pourquoi».
3. Définir les actions permettant d'annuler ou réduire les risques identifiés. Chaque détail compte pour définir les bonnes actions.

UN ACCIDENT **ANALYSÉ**,
C'EST UN RISQUE **DIMINUÉ**.





► Adaptation de l'atelier de maintenance des trains de Massy pour l'arrivée du MING - Lot 1.2 – Travaux de passerelle dans le Hall CDT (hall 2 voies)



RETOUR DU SERVICE RÉNOVATION BÂTIMENT

BAUDIN CHATEAUNEUF relance le Service Rénovation Bâtiment et démontre encore une fois sa faculté d'adaptation aux marchés et à répondre aux besoins des collectivités et des clients privés.



Le Service RB est composé de 9 personnes : 1 directeur, 1 assistante, 1 directeur de travaux, 2 conducteurs de travaux, 1 ingénieur principal, 1 chargé d'affaire et 2 chefs de chantier. Nous leur souhaitons beaucoup de succès !

Créé initialement à la fin des années 90, l'activité s'était peu à peu essouffée et a été fusionnée avec BMOS en 2015. Compte tenu de l'évolution permanente des marchés, des besoins et problématiques de nos différents clients, nous avons souhaité remettre au goût du jour la notion de « service » afin de répondre à un plus grand nombre d'opérations.

Le Service Rénovation Bâtiment se positionne sur tout type de marché de rénovation présentant une dominante métallique, tels que :

- Les équipements spéciaux : technicentres de maintenance, ponts roulants, voies de roulement...
- Les réparations de désordre consécutif à un sinistre : incendie, tempête...
- Les ouvrages historiques : gares SNCF...
- Les restructurations et les arrêts d'usines,

- Tout type de prototype en tout corps d'état.

Dans tous ces secteurs d'activités, Rénovation Bâtiment peut proposer une solution « clé en main - tous corps d'état » d'ordinaire peu courante chez les charpentiers métalliques traditionnels. A ce titre, nous entendons bien nous appuyer sur tous les métiers et multiples compétences qui font la force de notre Groupe.

Nos clients apprécient notre réactivité, notre rigueur et notre savoir-faire. La gestion de nos opérations leur permet de fonctionner dans une démarche partenariale facilitant confiance et sérénité.

Nos opérations se concentrent principalement sur la région parisienne.



© Vinci Autoroutes

C'est à proximité de la frontière espagnole que le département PCB en cotraitance avec DEMATHIEU BARD a contribué au renforcement d'un ouvrage autoroutier type VIPP (viaduc à travées indépendantes à poutres préfabriquées précontraintes par post-tension).

VIADUC DU TECH SUR L'A9

Le viaduc enjambant le Tech construit en 1976 est constitué de 2 tabliers de 5 travées pour une longueur totale de 201 m. Chaque travée est constituée de 4 poutres. Chacune des poutres a été renforcée par une paire de câbles de précontrainte extérieure. Des déviateurs métalliques, objets particulièrement ouvragés pour dévier le tracé, ont été calculés et dessinés par le bureau d'études Rénovation Mécanique et Métallique. Leur approvisionnement a été ensuite confié au Service Achat – Fabrication et Prestations Externalisées.

Les travaux ont été accomplis dans des délais extrêmement contraints au second trimestre 2022 avec les monteurs de BAUDIN CHATEAUNEUF fortement mobilisés sur ce projet, dans un environnement complexe.



© Vinci Autoroutes

CONTOURNEMENT NORD EST AÉROPORT DE ROISSY (95)

De mai 2020 à juin 2022, les équipes du Département Génie Civil de BAUDIN CHATEAUNEUF ont réalisé 4 ouvrages d'art en béton précontraint dans le cadre du contournement Nord Est de l'aéroport de Roissy Charles de Gaulle.



Ce n'est pas moins de **6 800 m³ de béton** et près de **780 tonnes d'armatures** qui ont été mis en coffrage.

Une implication totale de nos équipes ont su satisfaire notre client.

Félicitations à tous pour ce beau travail accompli !



PONT DE BROUZEN (30)

Le Conseil Départemental du Gard a confié aux équipes des départements PCB et Génie Civil, appuyées par le Département Échafaudage, les travaux de renforcement structurel et de réhabilitation complète du pont de Brouzen à Alès.

Toutes les techniques de renforcement structurel et réparation ont été mises en œuvre par BAUDIN CHATEAUNEUF sur cette affaire :

- Renforcement par composite carbone (tissu),

- Renforcement par précontrainte additionnelle,
- Renforcement par armatures passives,
- Injection de fissures,
- Vérinage et remplacement des appareils d'appui,
- Remplacement des joints de chaussée.

Un chantier exemplaire et maîtrisé qui place BAUDIN CHATEAUNEUF aussi comme acteur dans la réparation des ouvrages en béton.



CHANTIER EN IMAGES ►

<https://vimeo.com/groupebaudinchateauneuf>

DÉPOSE DU PONT VIII DANS LE PORT DU HAVRE

Suite à des investigations menées par HAROPA PORT sur l'ouvrage du pont VIII au Havre, il s'est avéré que des travaux étaient nécessaires afin de redonner à l'ouvrage sa portance d'origine (remplacement des platelages, longerons, trottoirs et contreventements par des éléments neufs), corriger des défauts provenant de certaines réparations effectuées par le passé et repeindre l'ouvrage, tout en maintenant la

voie navigable pendant les travaux.

Le Département Rénovation Ouvrages d'Art est en train de réaliser, conjointement avec la filiale BC SPIR (co-traitant), les travaux de réhabilitation du pont VIII.

La première phase des travaux a consisté à déposer la volée sur la chaussée. Le grutage a été réalisé par une grue LR 1600 (capacité 600T).

LES PROCHAINES ÉTAPES :

- Déposer l'ensemble des éléments à remplacer
- Monter les échafaudages / confinement (par BC ECHAFAUDAGES)
- Sablage / Primaire (BC SPIR)
- Mise en place des nouveaux éléments métalliques
- Intermédiaire / Finition
- Dépose des échafaudages
- Grutage de la volée



VIADUC DES ROCHERS NOIRS (19)

Le Département Rénovation Ouvrages d'Art vient de débiter les travaux de sécurisation, sauvegarde et mise en valeur du Viaduc des Rochers Noirs sur la commune de Soursac en Corrèze.

Alors que le Département Échafaudages de BC procède au montage des échafaudages d'accès aux pylônes, les travaux sur les têtes de pile par le Département Génie Civil et le Département ROA ont tout juste commencé.

S'en suivront les travaux de mise en place de la suspension provisoire et le remplacement de la suspension existante et des ancrages.

Afin de réaliser les travaux sur le tablier, le Département Échafaudages interviendra une nouvelle fois pour monter un plancher provisoire suspendu au tablier existant. Ainsi les équipes du ROA pourront procéder au remplacement du platelage, à la réfection du système anticorrosion et des garde-corps historiques.

Le chantier s'achèvera par la réfection des maçonneries des piles et des chambres d'ancrage et enfin la sécurisation des blocs rocheux.



CHU Abomey



Pôle agro Abomey

**NOS 3 PROJETS AU BÉNIN
SONT EN COURS DE
MONTAGE ET SONT UNE
BELLE ILLUSTRATION DE
NOTRE SAVOIR-FAIRE
À L'EXPORT.
D'AUTRES PROJETS
DE CONSTRUCTION
MÉTALLIQUE EN AFRIQUE
CENTRALE ET EN AFRIQUE
DE L'OUEST ONT DÉBUTÉ
EN PARALLÈLE.**



Route des Pêches

CENTRE AQUATIQUE LA FERTÉ BERNARD (72)



Dans la continuité du centre aquatique de la Guerche de Bretagne, l'agence BMOS de Joué les Tours va réaliser, pour le compte de la communauté de communes de l'Huisne Sarthoise, la charpente et la mobilité de la toiture découvrable du futur centre aquatique de La Ferté-Bernard (72).

La fabrication sera réalisée à l'atelier d'Alençon et la partie mobilité sera confiée en sous-traitance à BC Maintenance Equipements Mobiles.

Début des travaux prévu octobre 2023.

LIVRAISON DE LA PISCINE DE NIVERSAC (24)

6 septembre 2022, fin de la première opération pour l'Agence Entreprise Générale Nouvelle-Aquitaine !



OUVERTURE AU PUBLIC
PRÉVUE EN AVRIL 2023

La piscine de NIVERSAC à Boulazac - Isle Manoir a été livrée dans les temps après 8 mois de conception et 18 mois de travaux pour une ouverture au public programmée pour avril 2023.

Un chantier exécuté en collaboration avec plusieurs entités du Groupe : BC INOXEO pour les bassins, EAS pour le traitement d'eau, Département Electricité Automa-

tismes pour la GTB sans oublier notre atelier d'Alençon pour la fabrication des poutres sous-tendues de la charpente de la halle bassin.

La phase d'exploitation/maintenance va maintenant démarrer conjointement avec BC MAINTENANCE ENERGÉTIQUE pour une durée de 5 ans.



RÉNOVATION DE LA PISCINE DE BRUNOY

Le chantier de la piscine de BRUNOY pour laquelle le Département Entreprise Générale intervenait pour le lot clos - couvert a été réceptionné début juillet. Sont intervenus sur ce chantier, BC SPIR pour l'encapsulage plomb et BC MAINTENANCE ÉQUIPEMENTS MOBILES pour la remise en état de la découvrabilité.

MODERNISATION ASCENSEUR NORD TOUR EIFFEL

Depuis 2018, BAUDIN CHATEAUNEUF réalise, pour le compte de la Société d'Exploitation de la tour Eiffel, la modernisation de l'ascenseur du pilier nord. Travaillent sur ce chantier : le Département Génie Mécanique pour la fourniture des équipements mobiles et l'agence BC Nantes Atlantique pour la partie électricité, automatisme et contrôle/commande.



Cet ascenseur électrique, unique en son genre, date de 1964. Il réalise chaque jour près de 130 voyages entre le rez-de-chaussée et le deuxième étage, soit l'équivalent de 12.000 personnes maximum transportées. Il fonctionne 322 jours par an et parcourt donc plus de 10.000 km !



► JUIL-AOÛT 21 : RÉNOVATION
MOTORISATION -SALLE DU TREUIL

Après la rénovation de la motorisation historique en Salle du treuil pendant l'été 2021, puis et le montage du contrepoids de 50t à l'automne 2021, nous avons poursuivi en 2022, le montage de tous les équipements électromécaniques (portes palières,



► SEPT-OCT 21 : MONTAGE DU CONTREPOIDS

taquets de sécurité, amortisseurs, ...), ainsi que leur instrumentation.

Cette étape s'est achevée très récemment avec l'installation du véhicule, pièce maîtresse du projet de par sa complexité technique.



► AVRIL 22 : MONTAGE DES TAQUETS DE SÉCURITÉ AUX ÉTAGES



► AOÛT-SEPT 22 : MONTAGE DES CABINES

Les travaux de câblages électriques, débutés en juin 2021, sont aujourd'hui bien avancés. Les premières mises sous tension devraient se faire en novembre 2022, avant la phase finale à savoir la mise en service des installations et leur certification CE, pour la plus grande satisfaction des équipes mobilisées.



► JUIN 21 - SEPT 22 : TRAVAUX DE CÂBLAGE ÉLECTRIQUE

VILLE HAUTE VERDUN (55)

Le Département VRD de BERTHOLD a réalisé différents travaux d'assainissement dans la ville haute de Verdun, dans plusieurs rues très étroites. Un chantier compliqué dû au manque d'espace et aux nombreux réseaux existants déjà enfouis.



Le chantier a été accompli en 11 semaines et consistait à :

- remplacer une conduite d'eau en conservant la conduite existante,
- déposer le réseau unitaire existant qui reprenait les eaux de pluie et les eaux usées de la ville haute
- et créer 2 nouveaux réseaux pour les eaux de pluie et pour les eaux usées.

Une difficulté supplémentaire résidait dans la gestion des eaux usées et de pluie qui s'écoulaient en permanence pendant toute la durée du chantier.

UNITÉ DE VALORISATION WELLMAN

Après 1 an de travaux, BERTHOLD a terminé la construction de l'unité de valorisation de matière plastique pour le groupe WELLMAN à Les Souhesmes - Rampont (55).



12 000 heures de travail effectuées, 2000m³ de béton mis en œuvre ainsi que 2400m² de voiles BA pour sortir de terre l'ensemble de ces ouvrages représentant une surface au sol totale de 8 900 m². En lien avec la multitude d'ouvrages à

réaliser, BERTHOLD a employé une grande diversité de modes constructifs afin de mener à bien ce projet, aussi bien sur les ouvrages préfabriqués que coulés en place.



BERTHOLD S'AGRANDIT ! Les travaux d'extension des bureaux de Dieue sur Meuse sont terminés. Afin de regrouper, réorganiser et fluidifier les échanges et le travail au sein de chaque service, une vingtaine de bureaux ont été construits «in-house» ! Le réaménagement de la voirie sur environ 800m² permettra la pose de bornes de recharge électrique pour voiture.

PASSERELLE DE LA GARE D'HAZEBROUCK (59)

En co-traitance avec NGE et BC METALNORD, BERTHOLD a réalisé les travaux de remplacement de la passerelle béton de 1920 de la gare d'Hazebrouck par une passerelle en acier avec accessibilité PMR.



La passerelle de 255 tonnes a été fabriquée de novembre 2021 à février 2022 dans les ateliers BERTHOLD. Cette passerelle est une structure bow-string de 73,5m de portée.

Particularité architecturale : les arcs sont inclinés pour ne faire qu'un en partie centrale. Les arcs et le platelage sont reliés avec des suspentes en acier rond.

La mise en place s'est faite dans la nuit du 30 avril au 1er mai à l'aide d'une grue d'une capacité de 315 tonnes à 27m, sous les yeux admiratifs des riverains.



L'architecte sur place n'a pas caché son émotion de voir son œuvre concrétisée.

BC METALNORD a ensuite mis en place les escaliers d'accès et SCHINDLER a installé les ascenseurs.

Sans accès depuis mars 2021, la nouvelle passerelle a été ouverte aux piétons le samedi 8 octobre comme prévu. Fini le détour d'une vingtaine de minute pour gagner le centre ville !

BÂTIMENTS POUR RENAULT À BATILLY (54)

BERTHOLD Charpente Métallique a eu en charge la réalisation du lot Clos Couvert regroupant la structure métallique, la couverture-bardage-étanchéité ainsi que les menuiseries des nouveaux bâtiments de production de l'usine Renault SOVAB de BATILLY (54), destinés à la fabrication de la nouvelle génération de son véhicule utilitaire Master.

L'ouvrage regroupe un 1^{er} hall de production de 130m de long x 75m de large, un 2nd hall de 100m de long x 90m de large, ainsi que des blocs sanitaires / locaux techniques.



L'ensemble des travaux représente plus de **700 tonnes d'acier**, **15 000 m² de couverture et d'étanchéité**, **3 500 m² de bardage**, **400 ml de menuiseries extérieures**.





ZÉNITH ARENA DE LILLE (59)

Afin d'accueillir des spectacles de plus grande envergure, BC METALNORD a effectué le renforcement de la charpente métallique du Zénith.

Au cours de l'été, BC METALNORD renforça, depuis la toiture et dans le zénith, la poutre maîtresse et consolida les attaches du grill technique.

Aujourd'hui, le zénith a passé la capacité portante de ses installations de 25 à 32T.



Maître d'ouvrage : Lille Grand Palais
Maîtrise d'œuvre : Egide

Maître d'ouvrage : SNCF Réseaux - Maîtrise d'œuvre : SNCF Réseaux / AREP / MAP3

MISE EN ACCESSIBILITÉ GARE DE BÉTHUNE (62)

Dans le cadre de la mise en accessibilité PMR de la gare de Béthune, et après avoir réalisé la passerelle ville / ville, en 2019 avec BERTHOLD, BC METALNORD créera d'ici fin 2022 les accès aux quais, depuis la passerelle.

C'est grâce à 2 escaliers et 3 ascenseurs, pour lesquels des paliers métalliques sont

créés, que les voyageurs pourront se rendre sur les quais de la gare. BC METALNORD a en charge la fourniture et mise en œuvre de ces structures (en mix métal / bois) ainsi qu'un lot de serrurerie en inox sur les quais de la gare.

PASSERELLE DE L'ALLUMETTE À CROIX (59)



Dans le cadre du remplacement d'une ancienne passerelle piétonne, permettant la traversée de la ligne SNCF Fives – Mouscron à Croix, BC METALNORD réalise la fabrication et la pose d'une passerelle métallique ainsi que ses escaliers d'accès, ses auvents de protection caténaire et ses garde-corps. Cette passerelle sera revêtue d'un antidérapant grâce à une résine chargée en silice.



Maître d'ouvrage : Métropole Européenne de Lille
Maîtrise d'œuvre : MEL / INGEROP

CENTRE DE TRI DES DÉCHETS TECHNICENTRE

BC METALNORD a livré à la SNCF un nouveau centre de tri des déchets au technicentre de Tergnier. Les équipes ont mis en œuvre les fondations par pieux, 50 tonnes de charpente métallique, 640m² de couverture, 680m² de bardage et les installations électriques.

Dans la continuité des travaux, BC METALNORD travaille maintenant à la construction du bâtiment qui abritera la future cabine de peinture.



HÔPITAL ST PHILIBERT À LOMME (59)

BC MÉTALNORD réalise toutes les structures des nouvelles façades de l'hôpital Saint Philibert, dans le cadre de sa modernisation favorisant les économies d'énergie et la place des énergies renouvelables. Ce mois-ci, 8 jours d'assemblage/levage ont été nécessaires pour monter la moitié d'une façade et une structure pour CTA. Une opération qui a demandé beaucoup de vigilance et de précision en raison de son environnement.

LA VIDÉO DU MONTAGE ▶



RACK ACIDES À ISBERGUES (62)



APERAM a confié à BC METALNORD le projet de remise en état et en conformité des lignes d'acides sur son site d'Isbergues.

Cette dernière a exécuté les études, la fabrication et la pose. Les équipes ont installé des racks, des tuyauteries inox, et effectué diverses réalisations de mécanique générale.

Satisfait des prestations, APERAM a intégré BC METALNORD dans plusieurs futurs projets sur le site d'Isbergues, où elle a aménagé une base vie et un petit atelier de fabrication pour les dépannages.

SOCIÉTÉ KUHLMAN

BC METALNORD s'est vu attribuer par KUHLMAN, producteur de produits chimiques destinés au traitement des eaux usées et à la purification de l'eau potable, le remplacement du rack RK7. Ce dernier pèse 18 tonnes et est entièrement fabriqué dans notre atelier de TETEGHEM.

De nombreux projets futurs pourraient être confiés en maintenance, tuyauterie et mécanique générale.

PASSERELLE A10



ACCMA a fabriqué dans ses ateliers, une passerelle de franchissement piétons/cycles. Cet ouvrage actuellement en cours de montage, sera mis en place au niveau de l'A10, entre la Z.A. COURTABOEUF et VILLEJUST (91).

La structure métallique mesure 90 m de long et 4,5 m de large. Les travaux ont été achevés il y a quelques jours.

ACCMA en partenariat avec RAZEL BEC, construit également une passerelle bowstring constituée de 2 arcs métalliques verticaux. Cette passerelle mixte sera positionnée au nord de l'ouvrage déjà existant de la RD 36 et permettra le franchissement de la RN 118 à SACLAY (91). Ce projet s'achèvera en janvier 2023.

ACCMA FAIT PEAU NEUVE



En septembre 2021, ACCMA a débuté la rénovation de la façade de l'entreprise et d'une partie de ses bureaux.

La première phase des travaux de modernisation s'est achevée prenant en compte la réfection de toute la partie inférieure du bâtiment.

Ont également pu bénéficier d'une nouvelle jeunesse, la façade et son enseigne !!

ACCMA - YOANN URBAN, PDG - Boulevard de l'Industrie - 71400 AUTUN - Tél. 03 85 86 39 00



EHPAD LES MAGNOLIAS

BC DERVAUX ENTREPRISE GÉNÉRALE vient de remporter le marché pour la construction de l'EHPAD « Les Magnolias » à Port-Saint-Louis (13) en groupement avec MENARD et PROVENCE TP. BC DERVAUX réalisera les travaux de Gros œuvre (4 486 m²). Le chantier démarrera à la fin de l'année 2022 pour une durée d'un an et demi.



BC DERVAUX - ROMAIN CLÉMENT, Directeur - 21 rue B. Thimonier - 13692 MARTIGUES - Tél. 04 42 07 02 34



PISCINE ALICE MILLIAT (38)

Après des travaux de montage de l'automne 2021 à l'hiver 2022, une mise en eau en juin 2022 et une réception en juillet 2022, la piscine Alice Milliat à Bourgoin-Jallieu a ouvert ses portes au public le 3 octobre dernier.

Le bassin inox conçu par BC INOXEO, possède un fond mobile dans le sens de la longueur, complété d'une couverture thermique en fosse sèche qui aura pour tâche de limiter les déperditions de chaleur.



STADE NAUTIQUE DE MÉRIGNAC (33)

BC INOXEO termine son 1^{er} bassin olympique en version INOXINOV'. Dernière étape avant la mise en eau, BC INOXEO finalise actuellement les opérations de soudure de la membrane armée en fond de bassin. La technique de soudure mise en œuvre au robot de soudage pour les grandes longueurs de bassin assure une régularité des soudures et une garantie d'étanchéité. La mise en eau est prévue courant octobre.

PISCINE DE BÉTHUNE (62)

Fermée depuis le 31 décembre 2021 pour travaux de réhabilitation, la piscine de Béthune vient de réouvrir ses portes au grand public le 24 octobre dernier.

L'ancien bassin de balnéothérapie carrelé et fuyant a laissé place au nouveau bassin inox qui met en évidence la qualité du travail réalisé par les équipes de BC INOXEO.

**ET MAINTENANT PLACE
À LA DÉTENTE !**

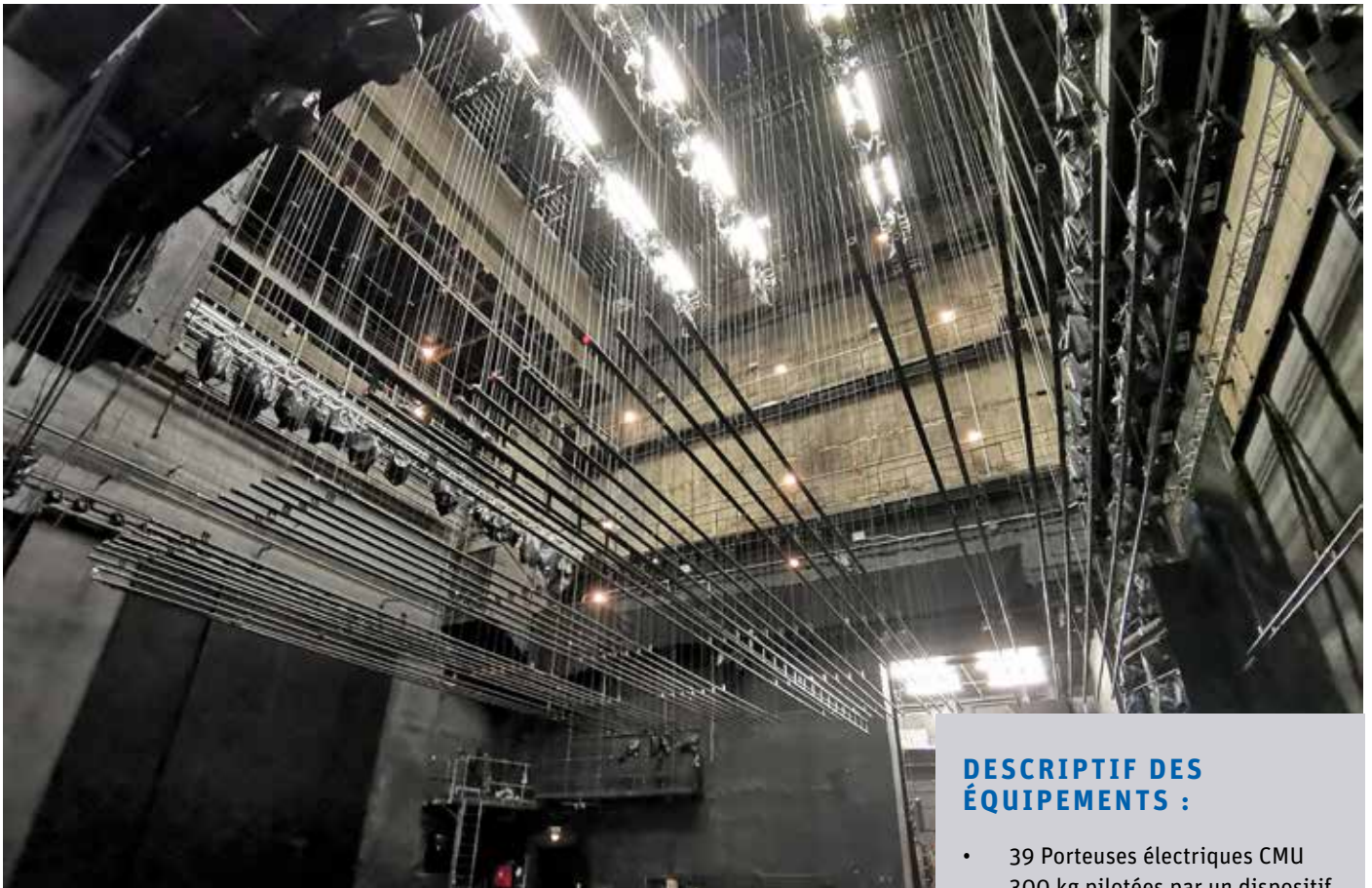


PISCINE DE DÉVILLE-LÈS-ROUEN



Le bassin sportif inox construit par BC INOXEO en début 2022 vient d'être réceptionné. Ce bassin inox comporte un escalier bordé par un muret inox structurel, une marche de repos structurelle sur 3 côtés, avec un débordement sur 2 côtés.

La filiale EAS était en charge du lot traitement d'eau sur ce chantier.



OPÉRA NATIONAL D'ESTONIE

20 ans après la rénovation du cintre par BC CAIRE, l'Opéra de Tallinn a contacté BC MAINTENANCE ÉQUIPEMENTS MOBILES pour remplacer le système de pilotage BYTECRAFT, devenu obsolète au fil des évolutions informatiques, par le pilotage CAT V5 de WAAGNER BIRO.

La console de pilotage CAT V5 de WAAGNER BIRO a été livrée en avril à l'Opéra de Tallinn afin de permettre aux futurs utilisateurs de suivre la formation et de se familiariser avec le nouveau système. Les travaux d'installation se sont déroulés de juin à août, selon les exigences du client, soit en 2 mois au lieu de 3 pour ce type d'opération. Parallèlement à ce chantier, BC CAIRE effectuait le même remplacement au Théâtre du Capitole de Toulouse, ce qui a permis des échanges constructifs et d'optimiser les mises en services respectives.

Ce chantier fut riche d'enseignements et confirme l'intérêt de BC MAINTENANCE ÉQUIPEMENTS MOBILES à travailler à l'export.

L'objectif de BC MAINTENANCE ÉQUIPEMENTS MOBILES est d'être en première ligne pour répondre au mieux aux futures demandes de ses clients en France comme à l'étranger.

BC MEM remercie les équipes qui ont participé à ce projet ainsi que l'opéra National Estonien pour son accueil et son aide durant le chantier.

DESCRIPTIF DES ÉQUIPEMENTS :

- 39 Porteuses électriques CMU 300 kg pilotées par un dispositif de commande informatisé de marque WAAGNER BIRO,
- 1 Tournette de scène diamètre 14m pilotée par un dispositif de commande informatisé de marque WAAGNER BIRO,
- 3 Ponts lumière,
- 1 Cyclorama (perche en U),
- 1 Patience à la grecque,
- 3 Fosses d'orchestre sur SERAPID,
- 2 Porteuses avant-scène électriques,
- 1 Rideau par flamme,
- 2 Portes coupe-feu.



Coup double à Saint-Ouen-sur-Seine (93)



GYMNASE BIRON

Réalisation d'un MGP (Marché Public Global de Performance) au coeur de la ville, sur un terrain de 1400m², le Gymnase Biron d'une surface de 2200m² de plancher s'élève sur 3 niveaux (R+ 3).

CONSTRUCTION :

- » 1 aire de jeux multisports,
- » 1 dojo,
- » 1 salle de musculation,
- » 4 salles polyvalentes,
- » 10 vestiaires avec douches et sanitaires,
- » Hall d'entrée et espaces communs, bureaux, locaux techniques.

EXPLOITATION :

- » CVC, Plomberie, Electricité (CFO-CFA), SSI, GTB, sur 2 ans.

Architecte :
Nomade Architectes

Maître d'ouvrage :
Ville de Saint Ouen

Montant des travaux : 6,2 M€

GROUPE SCOLAIRE RUE MARCEL CACHIN

Sur la ZAC « Village Olympique et Paralympique » (dit Village des Athlètes), un groupe scolaire, d'une surface de 5000m², sera édifié suivant un système constructif à « Bas Carbone ». Il fait partie des équipements publics construits pour permettre de répondre aux besoins des futurs résidents, une fois les jeux olympiques achevés.

La construction comprend : 17 classes maternelles et élémentaires, 1 ludothèque, 2 salles de restauration, 1 office de réchauffage, 1 salle polyvalente, 1 jardin humide et 1 jardin pédagogique, 1 hall d'entrée, des espaces communs, bureaux et locaux techniques.

L'exploitation portera sur CVC, Plomberie, Electricité CFA, SSI pour une durée de 2 ans.



> LABEL BBCA
(630 kg eq CO2/m2SDP)

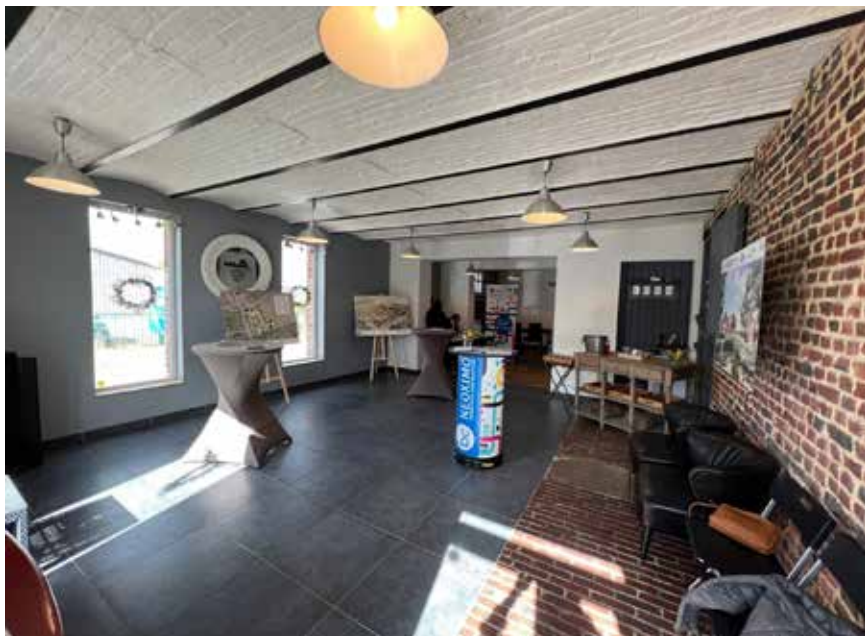
> LABEL BIODIVERCITY©
> LABEL E+C- niveau E3C2
> LABEL ACCESSIBILITÉ
UNIVERSELLE niv. 3
étoiles

Architecte : Archi 5

Maître d'ouvrage : Solideo
(Société de Livraison des
Ouvrages Olympiques)

Montant des travaux : 16,8 M€

PORTES OUVERTES HERLIES



Les 16 et 17 septembre a eu lieu le lancement commercial du projet « Flâneries » à Herlies. Un week-end de rencontres pour présenter les 24 maisons individuelles dans une commune à l'esprit village aux portes de la métropole lilloise. 3 maisons ont été réservées pendant ces portes ouvertes.

LANCEMENTS COMMERCIAUX

Au mois d'octobre, lancement de deux nouveaux programmes haut de gamme !

- » Arras (26 logements collectifs),
- » Croix (12 logements collectifs).

Les travaux devraient démarrer au 1^{er} trimestre 2023.



LIVRAISONS DE CHANTIERS !

FCB (1), BEUVRAGES (2), BOIGNY SUR BIONNE (3), ACHICOURT(4) ET WATTRELOS (5).



HALL SPORTIF DE CHAMBLY (60)

Dans le cadre d'une procédure en conception réalisation, la ville de CHAMBLY a confié au groupement BC NORD – CHABANNE – BERIM, la réalisation de leur futur hall sportif dédié à la pratique du badminton.



Future résidence du club de Chambly, champion de France Elite et vice-champion d'Europe, cet équipement sera également une base arrière pour les prochains jeux d'été qui se dérouleront en France.

Conformément au planning et après quelques mois de développement en un temps record (7 mois), le chantier a pu démarrer en janvier 2022 par les fondations spéciales. A ce jour, le gros œuvre étant terminé, place à la pose de la charpente, une étape aussi importante qu'impressionnante.

Toute l'équipe de l'opération ainsi que nos partenaires, sont à pied d'œuvre pour la bonne réalisation de cette opération. Une aventure humaine où le travail d'équipe et le partenariat prennent tout leur sens. La livraison de l'équipement est prévue au printemps 2023.

CENTRE AQUATIQUE À BILLY-MONTIGNY (62)

BC NORD s'est vu attribué le lot gros œuvre - charpente - carrelage et bassins pour un montant de 3 483 000 Euros HT. La phase de préparation devrait démarrer courant octobre, les travaux débiteront en décembre. La livraison du nouveau centre est prévue en 2024.



GROUPE SCOLAIRE DE SAILLY SUR LA LYS (59)

BC NORD a été désigné attributaire du lot clos couvert pour la construction d'un groupe scolaire, pour lequel BC MÉTALNORD est en charge de la construction d'un ouvrage métallique. La phase de préparation est en cours pour un démarrage chantier courant décembre 2022.

Le groupe scolaire ouvrira ses portes pour la rentrée 2024.





GROUPE SCOLAIRE SAINT EXUPÉRY À BONDOUFLE (91)

BC RENOVILLE et ses co-traitants, conçoivent et réalisent la rénovation complète et l'extension du groupe scolaire Saint-Exupéry à Bondoufle. Les travaux doivent débuter en janvier 2023, pour une livraison prévue en février 2024.



DANS SA CONCEPTION, LE PROJET EST GLOBAL, ÉVOLUTIF, SOBRE, ET PERFORMANT AFIN DE RÉPONDRE AUX ENGAGEMENTS SOUHAITÉS PAR LA VILLE DE BONDOUFLE.

Le groupe scolaire est composé d'une école maternelle, une école élémentaire, un système de restauration scolaire, et des espaces extérieurs, soit 2 388 m² de plancher sur une surface totale de terrain de 6 555 m².

Les structures béton actuelles seront conservées, et des extensions sont prévues dans le respect des formes hexagonales d'origine.

Afin de limiter au maximum les consommations du groupe scolaire, le projet prévoit :

- l'isolation des murs extérieurs en ossature bois,
- des menuiseries performantes en façade avec volets roulants,

- des panneaux solaires pour alimenter une partie du système de production d'eau chaude sanitaire,
- pompes à chaleur au gaz,
- une étanchéité multicouche de type «Alpalu Reflex blanc de chez Axter » pour assurer une réflexion solaire de 78% sur les toitures.

L'objectif de performance minimale visé est de 80kWhEF/m² an.

Les aménagements extérieurs donneront une place prépondérante à la re-naturation, en favorisant les espaces verts. Des points d'arrosage seront alimentés par un système de récupération des eaux de pluie.

RÉHABILITATION DE BUREAUX AU HAVRE (76)



ROSAY réalise actuellement pour CPE / CMF, la réhabilitation des façades et l'isolation thermique par l'extérieur d'un ensemble de 4 immeubles de bureaux au Havre en site occupé pour une surface globale de 2500m².

Le principe structurel existant étant constitué de poteaux /poutres béton avec un remplissage amianté, ROSAY a mis en œuvre une triple ossature HILTI, avec reprise de dalle à dalle où l'on intègre une isolation de type laine de roche et un parement de façade en composite aluminium.



CENTRE HOSPITALIER UNIVERSITAIRE CAEN NORMANDIE (14)

- » Réalisation de 10 000 m² d'étanchéité élastomère comprenant une isolation de type polyuréthane de 100mm, et une végétalisation rapportée en tapis pré cultivés sur l'ensemble des surfaces.
- » Mise en place également de 600 ml de garde-corps en aluminium brut pour la sécurité permanente de toiture.

BÂTIMENTS MÉTALLIQUES - OUVRAGES SPÉCIAUX

BC : Projet EVF6 - SANOFI # NEUVILLE SUR SAONE (69)
BC MÉTALNORD : Patinoire - DOUAISIS AGGLO # SIN LE NOBLE (59)
BC MÉTALNORD : Construction du bâtiment Cœur - EURAENERGIE # DUNKERQUE (59)
BC MÉTALNORD : Construction du bâtiment AM - SNF FLOCRYL # GRAVELINES (59)
BC MÉTALNORD : Construction auvent contrôle PAF- EUROTUNNEL #
BC MÉTALNORD : Suspentes S1-S3 pour la Tour Eiffel # PARIS (75)
BERTHOLD : Technicentre du Landy - SNCF # SAINT DENIS (93)

COUVERTURE - BARDAGE - ÉCHAFAUDAGE

ROSAY : Garage automobiles # CLÉON (76)
ROSAY : Coopérative ISIGNY SAINTE MERE - Bâtiment One Million # ISIGNY SUR MER (50)
ROSAY : Naval Group - Nef G – Bâtiment Legris # CHERBOURG (50)
ROSAY : Réhabilitation étanchéité Agence BC NANTES # SAINT HERBLAIN (44)
ROSAY - ASSERDAS : SNCF – Réhabilitation de voûtes et désenfumage # JONCHEROLLES (77)

ÉLECTRICITÉ - AUTOMATISMES - MÉCANIQUE

BC : FLOTLOG D35 - CDA # SAINT NAZAIRE (44)
BC : Barrage de Suresnes - VNF # SURESNES (92)
BC : Maintenance décennale porte bassin à flots - CCI 85 # LES SABLES D'OLONNE (85)

ENTREPRISE GÉNÉRALE

BC : Extension FP - NOVONORDISK # CHARTRES (28)
BERTHOLD : Ecole des savoirs - CODECOM ARGONNE MEUSE # VARENNES EN ARGONNE (55)
BERTHOLD : Fromagerie HUTIN # DIEUE SUR MEUSE (55)

GÉNIE CIVIL

BC : ZAC Lybertec # BELLEVILLE EN BEAUJOLAIS (69)
BC : RN13 - demi échangeur St Sébastien de Morse - DREAL 76 # EVREUX (27)
BERTHOLD : Ouvrage d'art béton - SNCF # TERGNIER (02)

PONTS MÉTALLIQUES - TRAVAUX D'EAU

BC : Route de Mbuli Mayi - ARAB CONTRACTORS # REPUBLIQUE DEMOCRATIQUE DU CONGO
BC : Pont de Tanene - LEDUC TP # GUINÉE
BC - BERTHOLD - BC METALNORD : Construction passerelle - METROPOLE DE ROUEN # PETIT QUEVILLY (76)
BC : RN13 - demi échangeur St Sébastien de Morse - DREAL 76 # EVREUX (27)
BC : A69 - Agout # CASTRES (81)
BC MÉTALNORD : Construction passerelle # BERGUES (59)
BC MÉTALNORD : Remplacement vantelles - Ecluse de Don - VNF # DON (59)
BC MÉTALNORD : Carénage écluse Sanson # BOULOGNE SUR MER (62)
BC MÉTALNORD : Pont levis Bois Blanc # LILLE (59)
BERTHOLD : Rescindement Oise - CANAL SEINE NORS EUROPE #
BERTHOLD : RN 1 - Viaduc de l'Helpe majeur - DREAL HDF # AVESNES (59)
BERTHOLD : PRA Mollien - SNCF RESEAU # CALAIS (59)

RÉNOVATION BÂTIMENT - OUVRAGES D'ART

BC : Gare de l'Est - quais 10 à 12 - SNCF # PARIS (75)
BC : Extension batiments Les nouveaux fermiers - HAPPYVORE # CHEVILLY (45)
BC : Réparation tablier Pont de Cajarc - CD 46 # CAJARC (46)
BC : Remplacement câble ligne train jaune - SNCF # VILLEFRANCHE (66)