

51

Janvier
Février
Mars
Avril
2022

Passerelle

Le magazine BAUDIN CHATEAUNEUF

COURT CENTRAL ROLAND GARROS P15

MÂT DE
RAVITAILLEMENT
À LA MER
P8

BC DERVAUX
CONSTRUIT
LA NOUVELLE
CASERNE DU RAID
P11

ROSAY CRÉE
ASSERDAS
P19



BAUDIN
CHATEAUNEUF

SUIVEZ-NOUS    

ÉDITO

2022 a débuté péniblement avec des informations contradictoires sur l'avenir du COVID 19, mais si aujourd'hui on peut raisonnablement penser que ce virus va enfin nous laisser tranquille, une affaire chasse l'autre et c'est maintenant à la guerre en Ukraine d'occuper nos esprits et nos réseaux d'information. Difficile pour l'heure de dire quelles seront les conséquences directes pour notre économie et l'impact sur notre quotidien.

En tout état de cause, BAUDIN CHATEAUNEUF va poursuivre son développement, notamment, dans la voie de la neutralité carbone.

A Châteauneuf, les ombrières photovoltaïques sont en place, l'isolation extérieure des bureaux sud est en cours, et le développement de nouveaux logiciels se poursuit pour dématérialiser tout ce qui peut l'être. Au niveau des affaires, il va nous falloir gérer le volume d'affaires important enregistré au cours de l'exercice passé et débiter le fameux pont de Jargeau qui fera, n'en doutons pas, la fierté de l'entreprise au cours de ces prochaines années.

Les filiales ne seront pas en reste avec, entre autres, le développement de ROSAY, les investissements de BERTHOLD, le développement des BC MAINTENANCE, BC RENOVILLE et BC NEOXIMO, sans compter, à l'instar de BAUDIN CHATEAUNEUF, la charge importante de travaux que chaque entité va devoir réaliser cette année.



Thierry CROSNIER
Directeur Général

Damien COLOMBOT
Président du Directoire

Et puis, même s'il est encore un peu tôt pour le dire, il est fort probable que la croissance externe se poursuive.

Au cours de ces deux dernières années, même si les conditions extérieures n'ont pas toujours été favorables, nous avons su faire preuve de solidarité, d'humilité et de professionnalisme. Cela nous a permis de consolider nos savoir-faire et d'obtenir de bons résultats.

Il nous faudra continuer de la sorte en 2022 et pour cela, nous aurons besoin de chacun d'entre vous.

Nous profitons d'ailleurs de ces quelques lignes pour vous remercier du travail accompli et nous vous encourageons une nouvelle fois, à faire bien attention à vous.

Le Directoire



L'ACTU DU GROUPE	04
QUALITÉ - SÉCURITÉ - SANTÉ - ENVIRONNEMENT	05
BÂTIMENTS	
Arena 2	06
Gare de Péage A10	06
Projet Eole	06
OUVRAGES D'ART	
2 ^{ème} pont sur l'Allier	07
Passerelle suspendue Mont Olympe	07
INFRASTRUCTURES	
Mat de ravitaillement à la mer	08
Nouveau portique	08
EXPORT	
Pont sur le Lom	09

ACCMA	09
BERTHOLD	10
BC DERVAUX	11
EAU AIR SYSTEME	12
BC INOXEO	13
BC MAINTENANCE ÉNERGÉTIQUE	14
BC MAINTENANCE ÉQUIPEMENTS MOBILES	15
BC NEOXIMO	16
BC NORD	17
BC SYLVAMETAL / INTUITECH	18
ROSAY	19

CONCOURS BE CREATIV' 2021

Pour sa deuxième année consécutive, le concours BE CREATIV, sur le thème de l'innovation et de l'amélioration continue, n'a malheureusement pas donné naissance à de réelles idées novatrices, comme ce fut le cas en 2020.

En effet, certains sujets proposés relevaient de l'organisation intrinsèque des services, d'autres étaient traités dans le cadre des groupes de travail de la campagne « 0 défaut » et d'autres déjà en cours de mise en œuvre.

En conséquence, la Direction a décidé de ne pas attribuer de prix cette année. Nous remercions néanmoins toutes les personnes qui ont pris du temps pour déposer un dossier. Votre participation démontre votre engagement et votre enthousiasme à faire progresser l'entreprise.

Sachez que nous restons constamment à l'écoute de nouvelles idées et pistes d'économies ou d'optimisation, si petites soient-elles.

N'hésitez pas à les proposer au sein de votre équipe, filiale ou agence !

BAUDIN CHATEAUNEUF AU FORUM FNTP



Agenda

► VENDREDI 4 MARS

Forum ESITC Caen (14)

► JEUDI 10 MARS

Forum INSA Rhone Alpes
Lyon (69)

► 15 - 16 MARS

Forum VIRTUEL INSA
Rhone Alpes

► JEUDI 7 AVRIL

Forum virtuel ESCT

Le 24 février dernier, BAUDIN CHATEAUNEUF était présent en tant qu'exposant au Forum FNTP 2022 qui avait pour thème la transition écologique et l'innovation.

Le groupe a pu ainsi présenter 2 outils qui fonctionnent avec la réalité virtuelle : le SOLDAMATIC et les lunettes HOLOLENS 3D, qui sont utilisés respectivement pour la formation en soudage et la fabrication et le contrôle des pièces dans nos ateliers.

Un vrai succès pour notre stand qui a reçu la visite de nombreux étudiants en CFA, écoles d'ingénieurs, ...mais aussi de professeurs de lycées techniques très intéressés notamment par le SOLDAMATIC qui est un outil bien plus performant et accessible que les outils qu'ils utilisent actuellement. Preuve que l'avenir écologique de nos métiers se jouent aussi dans les écoles.

Malgré un agenda très serré, nous avons eu l'honneur d'accueillir sur notre stand M. Jean Baptiste DJEBBARI, ministre délégué auprès de la ministre de la Transition écologique, chargé des Transports (photo ci dessous).

Un grand merci à Davy et Jason qui ont animé le stand toute la journée.



Le Développement Durable, qu'est ce que c'est ?

Chacun d'entre nous dira que le Développement Durable est la protection de l'environnement, oui. Mais pas seulement !

Le Développement Durable (ou Responsabilité Sociétale de l'Entreprise) est un développement qui répond aux besoins du présent sans compromettre la capacité des générations futures à répondre aux leurs.

Autrement dit, le Développement Durable est un développement économiquement efficace, socialement équitable et écologiquement soutenable.

Le Groupe BAUDIN CHATEAUNEUF s'inscrit depuis de nombreuses années dans ces principes : avoir une économie fiable en limitant le recours aux ressources naturelles dans le but de protéger la nature notamment en ayant recours à l'emploi local.



La volonté du Groupe BC est de poursuivre dans cette voie, voire même d'accélérer son approche par la mise en place d'actions concrètes telles que :

- Ne pas être dépendant à 100% des fournisseurs d'énergie et avoir recours à des énergies vertes (solaire).
- Améliorer les conditions de vie au travail des salariés (aménagement de zones de convivialité, rénovation de bâtiments).



L'année 2021 aura été bien difficile quant à notre accidentologie au sein du Groupe BC et cette situation ne doit pas perdurer.

Ensemble nous sommes en mesure d'atteindre nos objectifs.

Lorsque nous constatons une situation dangereuse > **3 ACTIONS !**

1. Stopper l'action en cours pour éviter l'accident.
2. Faire une minute d'arrêt pour faire prendre conscience du danger.
3. Établir / tracer la situation pour qu'elle soit analysée.

Environnement : Gestion des déchets



Depuis le 1^{er} janvier 2022, lors de l'expédition de nos déchets la réglementation nous impose d'utiliser la nouvelle plateforme numérique **TRACKDECHETS**.

Le but de cet outil est multiple :

- nous assurer de faire évacuer les déchets dans les bonnes filières via des prestataires autorisés ;
- améliorer le suivi et la traçabilité de nos déchets et veiller au respect des délais imposés à nos prestataires.

Trackdéchets, comment ça marche ?

Le fonctionnement de base pour l'évacuation des déchets est plutôt simple.

Vous devez vous munir du code à 4 chiffres qui vous est attribué et que vous pouvez récupérer sur la plateforme Trackdéchets.

D'ailleurs bon nombre d'entre vous ont reçu un email leur demandant de vous rendre sur le site <https://app.trackdechets.beta.gouv.fr> pour se connecter suite à l'adhésion de BC au programme.

Pour chacune des entités du Groupe, des référents ont été désignés pour vous assister dans cette démarche. Pour le connaître, rapprochez vous du Service QSSE du Groupe BC.



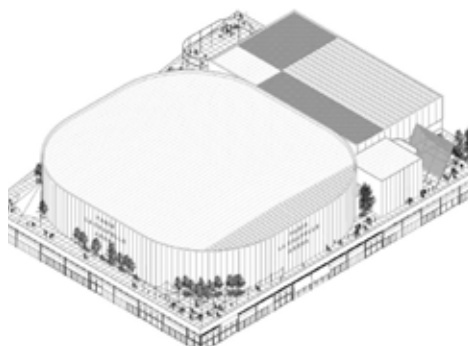
JO 2024

La future salle accueillera plusieurs épreuves des JO et deviendra la résidence du Paris Basketball et PSG Handball.

ARENA 2 PARIS PORTE DE LA CHAPELLE (75)

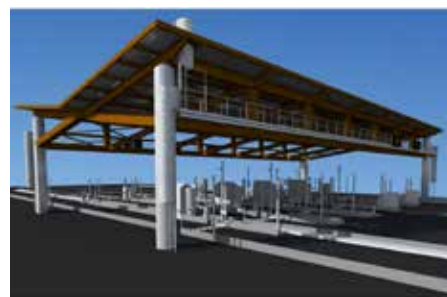
Le Département BMOS va participer, en collaboration avec l'entreprise BOUYGUES BATIMENT IDF, à la construction de l'ARENA 2, salle omnisport de 8 000 places (20 000m²), composée de 2 gymnases et située dans le quartier de la Chapelle dans le 18^{ème} arrondissement de Paris. Cette salle devrait accueillir une partie des épreuves des Jeux Olympiques et Paralympiques Paris 2024. BAUDIN CHATEAUNEUF a en charge le lot Charpente métallique ainsi que lot Scénographie (partiel).

Les travaux porteront sur la réalisation de la Grande salle 850 tonnes (Ossature toiture (portée ~80 m) + grill) ainsi que les planchers du gymnase (250 tonnes).



GARE DE PÉAGE A10 SARAN-GIDY (45)

Dans le cadre des travaux sur l'autoroute A10, secteur Orléans, l'Agence BMOS Tours s'est vue confier par le groupement Vinci TP/ Eurovia la réalisation de l'auvent surplombant la future gare de péage de l'échangeur Saran-Gidy. Cet auvent couvrira 7 voies sans appuis intermédiaires grâce à deux poutres treillis de 45m de portée, reliées par des traverses en X. La fabrication sera réalisée dans les ateliers de BC Alençon. Début des travaux prévu en septembre 2022.



PROJET EOLE (75)

En collaboration avec le groupement d'entreprises BOUYGUES-RAZEL BEC-EIFFAGE, le Département BMOS travaille sur le projet EOLE GC TUN pour la prolongation de la ligne du RER E.

BAUDIN CHATEAUNEUF fournit et pose 42 butons définitifs en caissons PRS de grandes dimensions au niveau de la Nouvelle Gare située Porte Maillot (Paris 17^{ème}). Ces butons sont installés pour permettre la reprise des efforts engendrés par la poussée des parois latérales de la gare.

TONNAGE GLOBAL : 1450 TONNES



2^{ÈME} PONT SUR L'ALLIER À MOULINS (03)



©agglo-moulins

A VOIR ABSOLUMENT >

Toutes les vidéos et photos du chantier sur www.agglo-moulins.fr

Le Département Ponts Métalliques et Travaux d'Eau vient de réaliser le premier des 3 lancements nécessaires à la mise en place du 2^{ème} Pont sur l'Allier. Cet ouvrage situé au cœur de Moulins a pour vocation de désengorger le Pont Régemortes.

L'ouvrage, long de 289,5 mètres, a une structure de type bipoutre mixte. Sa réalisation met en avant la synergie du groupe BAUDIN CHATEAUNEUF puisque les études ont été confiées

au BE de PMTE, la fabrication aux ateliers de Chateauneuf-sur-Loire, l'application du revêtement anticorrosion à BC SPIR, le transport à STEX, le montage aux équipes de PMTE, le soudage chantier à PROSOUNDURE et les joints de chaussée au Département PCB.

Les opérations vont se poursuivre sur les 4 prochains mois avec un second lancement prévu mi mars et un troisième fin avril.



©agglo-moulins

PASSERELLE SUSPENDUE DU MONT OLYMPE

(08)

Le Département Rénovation Ouvrages d'Art a réalisé conjointement avec BERTHOLD (sous-traitant) les travaux de réhabilitation de la passerelle suspendue du Mont Olympe (suite à la percusion d'un camion en 2011).

Les équipes sont intervenues sur la dépose et la repose d'un nouveau tronçon métallique de 20 mètres de long, fabriqué dans les ateliers de Chateauneuf-sur-Loire. Elles ont également remplacé les appareils d'appui et réalisé un équilibrage de la suspension sur la travée concernée par les travaux, et le département PCB a remplacé les joints de chaussée.



© l'Ardennais

BERTHOLD était en charge de la fabrication des nouvelles dalles préfabriquées et de la réfection globale de l'enrobé. Comme prévu dans le marché, le chantier s'est achevé le 10 décembre 2021.



Maître d'ouvrage : Moulins Communauté
Maître d'oeuvre : Quadric / Artelia / Strates OA / Confluences / Projet Base
Groupe : Bouygues Travaux Publics Régions France / Soletanche Bachy
 Fondations Spéciales / Baudin Chateauneuf

MÂT DE RAVITAILLEMENT À LA MER

En collaboration avec Chantiers De l'Atlantique, BAUDIN CHATEAUNEUF est fier de livrer le premier mât de Ravitaillement A la Mer (RAM).



C'est le résultat d'un savoir-faire en études, en production, en protection anticorrosion avec BC SPIR et en manutention.

Exécuté par la STEX, le transport de ce gabarit XXL de près de 30T a fait sensation aux bords des routes.

Pilotée par l'agence de Nantes, l'affaire va se poursuivre lors du montage par ses équipes locales.

En effet, très prochainement, cet ensemble équipé, va intégrer la coque du navire militaire en cours de construction aux Chantiers de l'Atlantique à Saint-Nazaire (44).

BAUDIN CHATEAUNEUF démontre une nouvelle fois son expertise technique et sa force industrielle pour des projets complexes.



TRÈS HAUT PORTIQUE

Chantiers de l'Atlantique vient de décider de s'équiper d'un nouveau portique d'une capacité totale de levage de 1050 tonnes pour son chantier naval de Saint-Nazaire (44). Celui-ci viendra remplacer le portique de 750 tonnes qui dessert la forme profonde de la cale de construction du site (côté Loire) depuis 1968 et qui a été démonté en février 2022. Avec une hauteur supérieure de l'ordre d'une dizaine de mètres à celle du Très Grand Portique (TGP) de 1400t actuel, le « Très Haut Portique » (THP) permettra d'installer la totalité des éléments de superstructures des grands paquebots.

1050 tonnes

> capacité du nouveau Très Haut Portique

PONT SNCF À LUTTERBACH (68)



ACCMA Entreprise réalise en groupement avec Bouygues TP et COLAS Nord-Est, les travaux d'élargissement de l'ouvrage SNCF à hauteur de Lutterbach (68) sur l'A36, il s'agissait d'adapter l'infrastructure existante et de la remettre aux normes en simultané.



Ce chantier a imposé des contraintes spécifiques notamment en raison du manque d'espace et de la traversée au-dessus des voies SNCF. Cela a impliqué également de travailler la nuit et les week-ends, lorsque le trafic ferroviaire est réduit.

LES CHIFFRES

- Longueur 45,70 mètres
- Poids : 50 tonnes
- Nombre de tabliers : 3



PONT SUR LE LOM AU CAMEROUN

Le pont de Tourake remplacera le moyen de traversée initial par bac à câbles qui a coulé en novembre 2020.

Dans le cadre du projet d'aménagement autour du Barrage de LOM-PANGAR, BAUDIN CHATEAUNEUF a livré fin 2021 la charpente métallique du pont de TOURAKE, un pont mixte de 140 mètres financé par l'Agence Française de Développement. Le pont est constitué de 2 voies de circulation et de 2 trottoirs

piétons. Une fois ouvert à la circulation, cet ouvrage permettra d'une part de désenclaver la région et d'y faciliter la circulation des biens et des personnes et d'autres part d'améliorer les échanges commerciaux au niveau national.

La mise en eau complète du barrage réservoir de Lom Pangar augmente la largeur de la brèche du fleuve qui passe de 100 m à 850m linéaire !



ACCMA

YOANN URBAN, PDG

Boulevard de l'Industrie - 71400 AUTUN - Tél. 03 85 86 39 00

TRAVAUX VRD

> SOMMEDIÈUE (55)

Le Département VRD de BERTHOLD a réalisé des travaux de voirie sur la commune de Sommedieu qui consistaient en la reprise de branchement AEP, requalification des espaces publics et la sécurisation des usagers.



> BUZY- DARMONT(55)



BERTHOLD a réalisé pour le compte de la commune de BUZY-DARMONT les travaux d'amélioration de l'espace routier afin de sécuriser les déplacements de tous les usagers dans différents secteurs considérés comme dangereux et plus particulièrement sur la traversée principale du village de BUZY.



Visionnez le chantier en vidéo sur www.facebook.com/bertholdbtp !

PONT DE VOID SUR LE CANAL DE LA MARNE (55)

La société BERTHOLD est intervenue dans le cadre du marché d'entretien et réparation des Ouvrages d'Art avec le Conseil Départemental de la Meuse sur un ouvrage situé à VOID VACON sur la RD 964. L'ouvrage, construit en 1956 et franchissant le canal de la Marne au Rhin sur la commune de Void, présentait d'importantes anomalies structurelles et pathologiques.

Les travaux ont consisté en la suppression de la travée CANTILEVER, le renforcement des talons des poutres de la travée centrale, la réalisation d'une dalle additionnelle, la reprise des culées et de l'ensemble des superstructures.



NOUVELLE CASERNE DU RAID À MARSEILLE (13)

Lundi 31 janvier, le Ministre de l'Intérieur Gérald DARMANIN est venu poser la première pierre du nouveau siège du RAID à Marseille.



> POSE DE LA PREMIÈRE PIERRE PAR LE MINISTRE DE L'INTÉRIEUR M. GÉRALD DARMANIN

Cette opération, fruit de l'étroite collaboration commerciale entre plusieurs entités du groupe (BC NORD / AGENCE BC MONTPELLIER et BC DERVAUX EG), commence en effet sous les meilleurs auspices.

Le bâtiment désaffecté existant, connu pour avoir été le commissariat des films TAXI, va être rénové pour accueillir les bureaux de cette nouvelle antenne. Un bâtiment neuf jouxtant ce dernier servira notamment de garage pour les véhicules d'interventions.

BC DERVAUX EG sera en charge de tous les lots techniques (Terrassement VRD / Gros œuvre bâtiments existant et neuf / Curage et rénovation du bâtiment existant) et BAUDIN CHATEAUNEUF (mandataire du GME interne) s'occupera de la structure métallique et de la couverture du bâtiment neuf. Ces travaux s'étaleront sur toute l'année 2022 pour une réception prévu début 2023.

Nous aurons, peut-être, de nouveau, l'honneur d'accueillir de hautes personnalités lors de l'inauguration !

BÂTIMENT

SANOFI À

ARAMON

(30)

BC DERVAUX démarre (entre février et octobre) la construction d'un bâtiment pour son client SANOFI à Aramon.



Il s'agit d'une nouvelle unité de production.

La structure fera 13 mètres de large par 19 mètres de long et 18 mètres de haut pour 75 tonnes de charpente, 250 m² de couverture, 1000 m² de bardage (panneaux sandwich), avec des systèmes de désenfumage.

Une nouveauté pour BC DERVAUX qui va réaliser la totalité de ces lots, et plus particulièrement le bardage avec ses propres monteurs.

En effet la société a recruté ces derniers mois une équipe composée d'un chef de chantier spécialisé en bardage ainsi que 2 compagnons.

Maître d'ouvrage : Secrétariat Général pour l'Administration du Ministère de l'Intérieur

Maître d'oeuvre : BIAGGI Architecte



Centre aquatique de Denain (59)

Centre aquatique de Longwy (54)



2022, UNE BELLE ANNÉE QUI S'ANNONCE

Avec Longwy, Sissone, Salbris, Denain, Petit Couronne, Your Nature, Port-Saint-Louis-du-Rhône, Martigues, Roquebrune Cap Martin, et plein d'autres encore... 2021 a été l'année de la reprise pour Eau Air Système après les dures périodes de confinement.



Que ce soit dans les Hauts-de-France, le sud de la France ou en Belgique, la société EAS a pu honorer tous ses engagements envers ses clients. Au total, elle a réceptionné 17 chantiers, dont le centre aquatique de l'Odyssée d'Aulnay sous-bois, pour un montant de plus 4M d'euros, c'est d'ailleurs le deuxième plus gros chantier pour EAS depuis sa création.

Et 2022 commence plutôt bien ! Plusieurs contrats ont déjà été signés :

- Traitement d'air, traitement d'eau, CVC pour Gonesse (95) - montant du marché : 2,7 M€
- CVC pour Taverny(95) - montant du marché : 2,7 M€
- Traitement d'air, traitement d'eau, Cli-

matisation Ventilation Chauffage pour Valognes (50) montant du marché : 800 K€

- Traitement d'air, traitement d'eau, Climatisation Ventilation Chauffage pour Lens (62) montant du marché : 3,1 M€

Et puis, quelques chantiers seront réceptionnés cette année, comme la piscine Templeuve, qui finit bientôt avec la réalisation des 3 lots (Traitement d'air, traitement d'eau, Climatisation Ventilation Chauffage), Disneyland Hôtel à Marne-la-Vallée Chessy avec le traitement d'eau, les piscines de Béthune, Longué-Jumelles, Déville-lès-Rouen, Trie Château, Boulazac, Mouscron, Lillers et bien d'autres encore...



CENTRE AQUATIQUE DE WORMHOUT (59)

Début novembre, BC INOXEO a quitté le chantier du centre aquatique LINEO de Wormhout (59) après 8 mois de travail. Ce centre aquatique est équipé de 3 bassins tout inox et d'une pataugeoire en INOXINOV'.

Pour ce chantier, BC INOXEO a réalisé un bassin sportif de 25m x 21m équipé d'une couverture thermique, un bassin d'apprentissage de 10m x 15m avec un fond mobile

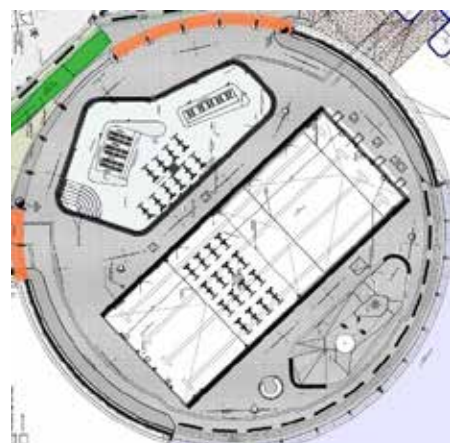
total intégrant un escalier, un bassin ludique avec lits et banquette massants, une rivière de nage et cols de cygne. La pataugeoire a été réalisée avec le procédé INOXINOV' parfaitement adapté au bassin de faible profondeur.

Notons que BC NORD était en charge du terrassement, du gros œuvre et clos couvert.

Le centre aquatique LINEO a ouvert ses portes au public le 17 janvier dernier.

RÉNOVATION PISCINE DE LANGEAC (43)

La ville de Langeac a décidé de rénover et moderniser sa piscine tournesol tout en conservant au maximum l'aspect d'origine du site. BC INOXEO a été choisi pour la réalisation des bassins principaux : sportif et ludique.



Le bassin sportif sera adapté aux nouvelles normes et intégralement revêtu d'inox, un appareil de mise à l'eau PMR Aquasiège sera installé et utilisable par les 2 bassins inox, le bassin ludique sera agrémenté d'une rivière rapide, lits massants, banquettes à bulles, ...
Un beau chantier en perspective !



1^{ER} ROBOT DE SOUDAGE

Depuis 2019 BC INOXEO a initié des recherches pour développer le soudage automatisé des fonds de bassins inox avec pour objectif de gagner en confort pour ses soudeurs, en qualité et en productivité.

Après deux années de mise à l'épreuve, de tests en atelier et d'essais concluants sur les chantiers du Centre aquatique de Longwy et de Vaugneray, BC INOXEO a pris la décision d'acquérir un premier robot de soudage.

Conçu spécifiquement pour BC INOXEO et livré en fin d'année 2021, le robot de soudage va permettre à BC INOXEO de se démarquer et prendre une longueur d'avance.

PCUF DUNKERQUE PORT OUEST (59)

Le Groupement constitué de BC NORD, BC MAINTENANCE ENERGÉTIQUE, Santer Vanhoof Architectes, Verdi, Berim, et Impact Conseils & Ingénierie a remporté le Marché Global de Performance pour la construction du bâtiment «Point de contact unique à la frontière» PCUF.

SANTER
VANHOOF
ARCHITECTES



Ce bâtiment rassemblera l'ensemble des services chargés des formalités et des contrôles des marchandises afin d'améliorer la compétitivité logistique du port de Dunkerque.

BC MAINTENANCE ÉNERGÉTIQUE réalisera l'exploitation, la maintenance et le suivi de la performance énergétique de ce bâtiment à partir de l'été 2023 pour 4 ans.

PISCINE ALDEBERT BELLIER À BEAUVAIS (60)

Le Groupement BC NORD, BC MAINTENANCE ENERGÉTIQUE, Arcos Architecture, Sylvaine Duval, Projex, Diagobat et Icegem a décroché le Marché Global de Performance concernant la reconstruction de la piscine Aldebert Bellier à Beauvais.



©L'Observateur de Beauvais



Ce marché comprend la conception, la construction, l'exploitation et la garantie de la performance énergétique pour une durée de 5 années, à partir de fin 2023, avec les prestations suivantes :

- Fourniture et gestion des fluides (chaleur, eau et électricité) – Prestation de type P1 ;
- Exploitation et maintenance multi-technique – Prestation de type P2 ;
- Garantie totale avec Gros Entretien et Renouvellement – Prestation de type P3.



PISCINE CHÂTEAUNEUF-SUR-LOIRE (45)

BC MAINTENANCE ENERGÉTIQUE poursuit son développement en Région Centre-Val de Loire avec le contrat de maintenance et d'exploitation des installations de chauffage, de ventilation et de climatisation de la piscine de Châteauneuf-sur-Loire.

COURT CENTRAL DE ROLAND GARROS (75)

BC MAINTENANCE ÉQUIPEMENTS MOBILES, déjà reconnue dans le milieu de la prestation de service dans l'événementiel, est fière d'avoir remporté l'Appel d'offres pour la Maintenance de la toiture mobile du Court Central Philippe Charrier de Roland Garros.



Après plusieurs négociations commerciales et techniques, le groupement CIMOLAI - BC MAINTENANCE ÉQUIPEMENTS MOBILES a gagné mi décembre le marché pour la maintenance de la toiture mobile du court central Philippe Charrier.

La réactivité et l'écoute des membres du groupement ont été particulièrement appréciés par le client la Fédération Française de Tennis, qui a privilégié la meilleure offre technique pour ce projet.

Rappelons que la FFT est l'un des clients de BAUDIN CHATEAUNEUF depuis plus de 10 ans (anciennement avec le Département Génie Mécanique).

L'année dernière BC MAINTENANCE ÉQUIPEMENTS MOBILES s'était vu at-

tribué le marché de la maintenance des équipements mobiles et aujourd'hui la FFT lui fait de nouveau confiance pour 3 ans. BC MEM aura en charge toute la partie électrique, mécanique et automatisme de la toiture mobile. CIMOLAI s'occupera de l'entretien en distanciel du pilotage.

QUELQUES CHIFFRES

- » 10 éléments de 100 tonnes chacun sur 100 mètres de long
- » 2 visites d'entretien et maintenance par an
- » Une astreinte 24/24 - 7/7
- » Un contrat de 254 000€ pour 3 ans

ETAP DE PAU (64)

L'ETAP ou « École des Troupes Aéro Portées », est une école militaire chargée de la formation, individuelle et collective, technique et tactique des parachutistes français et étrangers.

Avant les sauts en avion, une première partie de cette formation se passe au sol et principalement sur différents agrès conçus et installés par BAUDIN CHATEAUNEUF en 1983 (voir p95 du livre l'Audace a de l'avenir - 100 ans BC).



Depuis, BC MAINTENANCE ÉQUIPEMENTS MOBILES intervient 2 fois par an pour réaliser la maintenance préventive sur l'ensemble des agrès (en juin et en décembre). Ces interventions permettent de conserver les équipements dans un état de fonctionnement optimal et sécuritaire. L'ensemble des agrès doit être fonctionnel tout au long de l'année.



NOUVELLES OPÉRATIONS À VENIR



ESTAIRE (59)

87 logements répartis en 1 résidence Seniors de 38 logements
20 logements en accession privée
19 logements locatifs sociaux
10 maisons individuelles
PPArchi



ARRAS (62)
Projet Minelle
26 logements collectifs
Coldefy Architecte



HERLIES (59)
Lotissement 24 maisons individuelles
2 bâtiments tertiaires
MAES Architecte



MONTIGNY EN OSTREVENT (59)
13 lots libres
32 maisons sociales
Architecte AADA



CROIX (59)
Rue Verte
12 logements collectifs
2 locaux d'activités
Happy Architecte



NIEPPE (59)
12 maisons individuelles
24 logements collectifs sociaux
1 commerce
MAES Architecte

CHATEAUNEUF-SUR-LOIRE (45)
rue de la Brosse, «Les Jardins de Basile»
10 maisons individuelles
3 bâtiments de bureaux
Olivier Blot Architecture



PYRAMIDES D'ARGENT 2021



Unique organisation professionnelle représentative de la promotion immobilière, La fédération des Promoteurs Immobiliers (FPI) compte plus de 660 entreprises de promotion immobilière et est organisée en un réseau de 18 chambres régionales couvrant l'ensemble du territoire.

BRAVO à BC NEOXIMO qui a remporté le Prix Bâtiment Bas-Carbone des Pyramides d'Argent, Région Hauts de France, pour l'immeuble l'Astragale à Lille.

LE SERVICE ÉTUDES DE PRIX AU CŒUR DES MARCHÉS GLOBAUX CHEZ BC NORD



En tant que mandataire de groupement sur des marchés globaux, BC NORD assure la direction générale du projet. Le Directeur Commercial, avec le **Service Études de Prix**, coordonne l'équipe de conception – réalisation, et assure la cohérence entre la maîtrise d'œuvre et l'entreprise pour la réalisation des études, par rapport aux attentes du Maître d'Ouvrage et aux engagements du groupement.

LE SERVICE ÉTUDES DE PRIX C'EST :

- 1 équipe composée de : 1 directeur d'études + 3 directeurs de projets + 1 ingénieur d'études principal - 3 ingénieurs d'études ;
- 12 affaires en cours d'études de prix dont 3 concours ;
- 7 affaires en cours de développement de projet dont 4 développements en BIM.

LA MISSION DU SERVICE ÉTUDE DE PRIX DANS LES MARCHÉS GLOBAUX :

En phase CONCOURS :

- Etablissement des offres en tant que mandataire;
- Participation avec le directeur commercial aux auditions et aux mises au point du marché ;
- Management des membres du groupement (réunion, compte rendu, planification).

En phase DÉVELOPPEMENT DE PROJET :

- Être garant de l'offre financière et technique ;
- Suivi des engagements pris depuis la genèse du projet ;
- Accompagnent au démarrage des travaux.

Hormis les affaires spécifiques, tels que les marchés globaux et les conceptions-réalisations, le Service Études réalise quotidiennement les études de prix des opérations en loi MOP en lien avec le service commercial (piscine, centre aquatique, patinoire, hospitalier...) mais également dans l'accompagnement technique et financier des opérations de logements traités par la filiale de promotion immobilière BC NEOXIMO.

BC NORD a développé ces dernières années, un **service BIM** composé de 2 ingénieurs BIM managers, en charge de tous les développements de projet en conception – réalisation et marchés globaux.

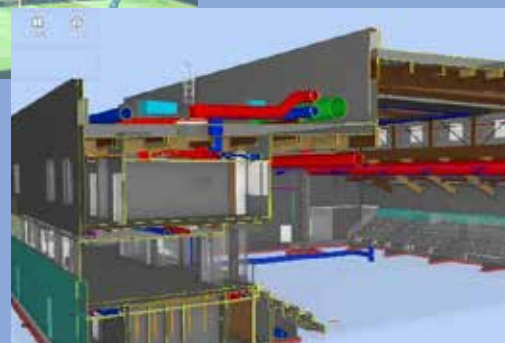
La conception avec le BIM de façon intégrée, permet d'anticiper les problématiques de synthèse, de faciliter le démarrage des opérations et de gagner en efficacité et en rentabilité pendant la phase travaux.



◀ Projet Chabanne Architecte

Maquette BIM ▼

ARENA DE CHAMBLY (60)
dans le cadre des JO PARIS 2024



Collège de Jouy le Châtel (77)

BC SYLVAMÉTAL a remporté le marché public global de performance pour la conception, la construction et l'exploitation d'un «éco-collège» qui accueillera 400 à 600 élèves.



Maître d'ouvrage : Département Seine et Marne
Maître d'oeuvre : ARCHI5 / Atelier des Fluides / SPace Environnement

L'emploi de matériaux naturels, pérennes et bio-sourcés est, ici, généralisé pour obtenir un bâtiment public respectueux de l'environnement et pour sensibiliser les élèves aux enjeux climatiques qui concernent la planète, avec 3 matériaux pour exprimer la sobriété et la matérialité des façades :

- tuile en terre cuite (thème et variations)
- bois (sobriété, élégance)
- verre transparent (éclairage, confort).

Une stratégie végétale est également mise en place, avec une croissance échelonnée inspirée des méthodes sylvicoles locales qui assurera un développement harmonieux. Le caractère rural et agricole du lieu, sera affirmé avec la présence de « vraies messicoles » (plantes annuelles ou vivaces qui poussent dans les champs de céréales).

L'exploitation et la maintenance sont conclues pour une durée de 5 ans et porteront sur le clos couvert et les installations techniques avec en particulier la gestion d'une chaufferie bio-masse avec fourniture du combustible à base de pellets et granulés de bois.

BC SYLVAMÉTAL - JEAN PHILIPPE JACQUIER, Président - 55 avenue de l'Europe - 77184 EMERAINVILLE - Tél. : 01 60 36 46 67



Développement de l'ingénierie électronique chez Intui'Tech



Pour répondre aux besoins de ses clients, INTUI'TECH a développé ses propres systèmes électroniques intelligents pour des installations tertiaires / industrielles traditionnelles. Le projet se déroule en 4 étapes : conception, fabrication à l'aide d'une imprimante 3D (photo 1) et ajout des composants électroniques,

programmation (photo 2) et installation du boîtier (photo 3) chez le client. Elle vient de créer une unité électronique de comptage pour LA POSTE. INTUI'TECH s'affranchit ainsi des fabricants du courant faible et crée ses propres systèmes, notamment dans le domaine de la GTB, alarme et contrôle d'accès.

INTUI'TECH - 55 avenue de l'Europe - 77184 EMERAINVILLE - Tél. : 01 60 36 46 70



CRÉATION D'UNE NOUVELLE ACTIVITÉ



Pour répondre à la demande du marché et des clients, ROSAY a lancé la marque ASSERDAS pour les travaux de désenfumage naturel, éclairage zénithal, et sécurité incendie.

La marque ASSERDAS est intégrée à ROSAY COUVERTURE et sera dirigée par M. TOURRAUD Mickaël avec une agence sur Saint Ouen de Thouberville (27) à partir de mars 2022.

CONTACT :
Mickaël TOURRAUD
Responsable d'agence
Tél : 06 19 82 48 63
Email : Mickael.TOURRAUD@asserdas.fr

En travaux de **DÉSENFUMAGE NATUREL**, ASSERDAS peut réaliser :

- le dimensionnement du désenfumage,
- une installation « clé en main »,
- une mise en conformité,
- la maintenance.

Concernant l'**ÉCLAIREMENT ZÉNITHAL**, ASSERDAS propose des solutions en façade ou en toiture, qui favorisent l'apport de lumière naturelle, facteur de bien-être et de performance au travail, et qui permettent également de réduire les dépenses thermiques.

ASSERDAS internalise toutes les étapes de la **SÉCURITÉ INCENDIE** et propose une offre sur-mesure et « clé en main ». L'équipe effectue des travaux d'installation pour mettre en place tous les types d'équipements nécessaires et assure le suivi par la maintenance des dispositifs, qu'ils aient été installés ou non par ASSERDAS.

BÂTIMENTS MÉTALLIQUES - OUVRAGES SPÉCIAUX

- BC DERVAUX** : ARKEMA Projet Lavande (69) / Projet Papillon (13) / Local Pompiers (69)
- BC DERVAUX** : Abri compresseur - ESSO # Fos sur Mer (13)
- BC DERVAUX** : Chaufferie - EURENCO # Sorgues (84)
- BERTHOLD** : Rampe vélo-piéton Pont Nelson Mandela - Département Val de Marne # Charenton le Pont (94)
- BC METALNORD** : LECLERC #Rosendael (59)
- BC** : Centre aquatique olympique Jo 2024 #Saint Denis (93)

BASSIN INOX - PISCINE - TRAITEMENT D'EAU ET D'AIR

- BC INOXEO** : Réhabilitation Piscine # Béthune (62)
- BC INOXEO** : Réhabilitation Piscine Vallée Dorée # Liancourt (60)
- BC INOXEO** : Réhabilitation Piscine Auguste Delaune # Tremblay en France (62)

COUVERTURE - BARDAGE - ECHAFAUDAGE

- ROSAY** : Bâtiment BIOGAZ – COMETHA # Triel sur Seine (78)
- ROSAY** : Valdepharm – tranche 2 # Val de Reuil (27)
- ROSAY** : CHU de Caen # Caen (14)
- ROSAY** : Bâtiment First transport # Flers (61)
- ROSAY** : Bâtiment logement - NEXITY # Douvres la Délivrande (14)

ÉLECTRICITÉ - AUTOMATISMES - MÉCANIQUE

- BC** : Maintenance Super Yacht - CHANTIERS DE L'ATLANTIQUE # Saint Nazaire (44)
- BC** : Travaux rack PM21-135 - TOTAL # Nantes (44)
- BC** : Modernisation installations Canaux de Paris - VILLE DE PARIS # Paris (75)
- BC** : Remplacement chemins de roulement bassins 19 et 20 - ESID BREST # Brest (29)
- BC** : Remplacement convoyeur - CARGILL # Montoir de Bretagne (44)
- BC** : Rénovation barrage amont Vilaine - EPTB VILAINE # Rennes (35)

ENTREPRISE GÉNÉRALE

- BERTHOLD** : Bâtiment Erneville aux Bois (55)
- BC** : Construction unité de méthanisation - BIOGAZMER # Mer (41)

GÉNIE CIVIL

- BC - PCB** : Renforcement Pont de Brouzen RD385 - CG 30 # Ales (30)
- PCB** : Réfection pont - COLAS SUD EST # Ouches (21)
- BERTHOLD** : Passerelle Marly (57) - SEBL
- BERTHOLD** : Sierck les bains (57) - EPFGE

PONTS MÉTALLIQUES - TRAVAUX D'EAU

- ACCMA** : Création du futur Pont-rail de l'Ardoise # Laudun L'Ardoise (30)
- ACCMA** : Construction du Viaduc # Acheneau (44)
- ACCMA** : Création d'une passerelle Cycles/Piétons de l'A10 entre la ZA Courtabœuf et Villejust (91)
- ACCMA** : Réalisation d'une passerelle mixte au niveau de la RD36 – RN118 # Saclay (91)
- ACCMA** : Construction d'une passerelle de franchissement du Solnan # Louhans (71)
- BC** : Viaduc Empalot L650 - SNCF RESEAU # Toulouse (31)
- BERTHOLD** : Howald - Tralux # Luxembourg
- BERTHOLD** : Bowstring Avesnelles (59) - SNCF Reseau
- BERTHOLD** : Perrard SA à Berchem Oetrange # Luxembourg

RÉNOVATION BÂTIMENT - OUVRAGES D'ART

- BC** : Passerelle Hall CDT - RATP # Massy Palaiseau (91)
- BC** : Réhabilitation Pont VIII Canal du Havre - GPMH76 # Le Havre (76)
- BC** : Fourniture câbles passerelle de la rivière de l'Est - FREYSSINET # La Réunion (97)
- DUMANOIS** : Accord Cadre Réparation métallique des tranchées couvertes du métro # Paris (75)
- DUMANOIS** : Réparation Pont de Comines # Comines (59)
- DUMANOIS** : Réparation Pont de Douai #Douai (59)