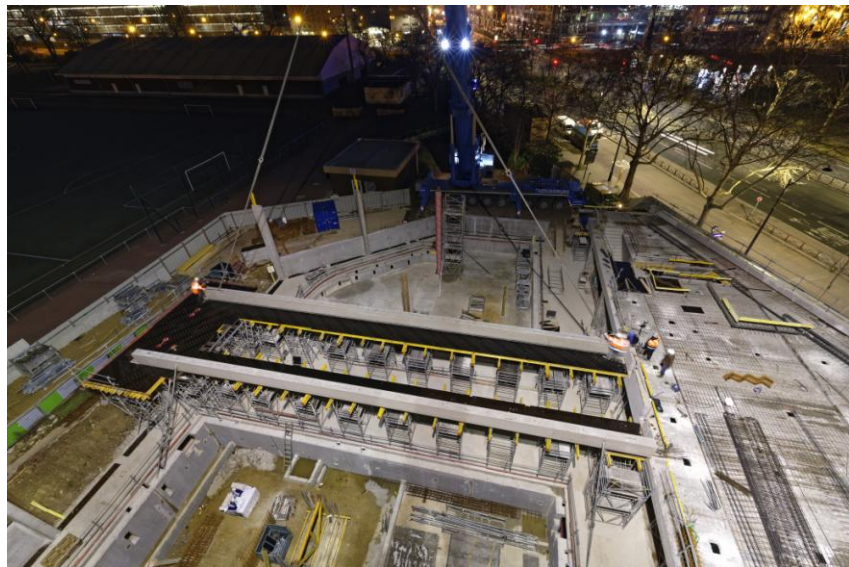


C.R.E.M. CENTRE SPORTIF PISCINE ELISABETH - PARIS 14^{ème}



MAÎTRE D'OUVRAGE :
VILLE DE PARIS (D.C.P.A.)

MAÎTRE D'ŒUVRE :
BVL ARCHITECTURE

EXÉCUTION :
Département Entreprise Générale

COÛT CREM SUR 12 ANS :
Montant global : 32,3 M€ HT
Conception 0,990 M€
Réalisation : 13,5 M€ HT
Exploitation/Maintenance : 19,2 M€

DÉLAIS :
Etudes 12 mois – Travaux 28 mois
Délais études et travaux non cumulés : 36 mois
Exploitation, Maintenance 12 ans

DESCRIPTION DES TRAVAUX :
Marché de conception, réalisation, exploitation et maintenance (C.R.E.M)
Surface Bâtiment : 3.905 m² compris locaux techniques

- 2 bassins inox (500 m² + 230 m²)
- Certification HQE par Certivéa niveau excellent
- Consolidation des sols par comblement de carrières existantes
- Fond mobile 187 m²
- Couvertures thermiques des bassins (120 m² & 312m²)
- Solarium minéral 660 m²
- Couverture du hall bassin sportif en membrane PVC (750 m²)
- Complexe végétalisé en terrasse 733 m²

