

Octobre
Novembre
Décembre
2021

50

Passerelle

Le magazine BAUDIN CHATEAUNEUF

1^{ER} BASSIN OLYMPIQUE INOXINOV !

Centre aquatique
de Mérignac P10



NOUVELLE APPLI
SÉCURITÉ

BARRAGE DE VICHY

PASSERELLE DE L'EUROPE
À THIONVILLE

L'ODYSSÉE À AULNAY



BAUDIN
CHATEAUNEUF

ÉDITO

Lors de la présentation de nos vœux en janvier, nous vous avons annoncé que malgré une situation sanitaire pour le moins perturbée nous avons de nombreux projets pour cette année 2021.

En cette fin d'exercice, nous nous félicitons d'avoir tenu nos engagements. De nouveaux locaux ont été inaugurés à Montpellier, Bordeaux et très bientôt Lyon. A Caen, Rosay est en train de faire construire sa future succursale et nous allons créer deux nouvelles agences à Cherbourg et Brest.

Au niveau des investissements, l'atelier d'Alençon a été entièrement rénové, deux robots de soudure ont été installés à Châteauneuf et chez ACCMA et différents systèmes d'organisation sont en train de se mettre en place pour utiliser des outils « high tech » destinés à optimiser les interfaces BE/production.

Qui plus est, comme nous avons pu l'annoncer lors de la dernière réunion d'information générale, les résultats économiques du Groupe sont globalement très satisfaisants et les carnets de commandes bien remplis, ce qui est de bon augure pour l'exercice 2021/2022 qui débute.

Néanmoins, nous nous devons de rester toujours vigilants. Vigilants face à ce maudit virus en respectant toujours les gestes barrières et vigilants dans nos affaires en veillant bien à ce que toutes nos commandes soient réalisées avec rigueur et professionnalisme et en s'assurant également de ne pas prendre « l'affaire de trop » ...

Alors dans ce contexte, même s'il est vrai que l'on doit composer avec la persistance du COVID, l'explosion du coût des matières premières, la hausse considérable du prix de l'énergie et le dérèglement climatique, nous pouvons néanmoins nous réjouir de constater que tout ne va pas si mal dans le Groupe BAUDIN CHATEAUNEUF !



Thierry CROSNIER
Directeur Général
Damien COLOMBOT
Président du Directoire

- 03 QUALITÉ - SÉCURITÉ - SANTÉ - ENVIRONNEMENT
- 04 GROUPE BC

RÉALISATIONS

BÂTIMENTS

- 06 Palais des sports / CNPE Tricastin / Disney studios

INFRASTRUCTURES & ROUTES

- 07 Barrage sur l'Allier
- 08 Viaduc M°6 / Pont du Couzon
- 09 Viaduc Viosne / Pont Chatillon s/L

FILIALES

- 10 BC INOXEO
- 12 ACCMA
- 13 BERTHOLD / CATTANEO
- 14 BC MAINTENANCE EQUIPTS MOB
- 15 EAS
- 16 BC DERVAUX / ROSAY
- 17 BC METALNORD
- 18 BC NEOXIMO / BC NORD



Le Directoire



APPLI ACCUEIL SÉCURITÉ

un parcours adapté à chacun !

Depuis le 1^{er} septembre, une nouvelle application est disponible sur le portail BC : **ACCUEIL SÉCURITÉ**, utilisable par toutes les entités du groupe BAUDIN CHATEAUNEUF.

L'accueil sécurité permet de délivrer les informations nécessaires à la prise de poste ainsi que nos consignes à appliquer et les moyens de prévention à mettre en œuvre face aux risques que nous pouvons rencontrer dans notre travail.

TOUT NOUVEL ARRIVANT (SALARIÉS, INTÉRI-MAIRES, ...) DOIT RECEVOIR UN ACCUEIL SÉCURITÉ ENTREPRISE, QUELLE QUE SOIT SA FONCTION. C'EST UNE ÉTAPE IMPORTANTE POUR SON INTÉGRATION AU SEIN DE NOS ENTITÉS ET UNE OBLIGATION RÉGLEMENTAIRE.



EXPLICATIONS EN IMAGE DANS ACTION REACTION ÉPISODE 7 !

ACCIDENTS : DU MIEUX !

Loin d'atteindre les objectifs que nous nous sommes fixés, notre taux d'accidentologie s'est stabilisée sur ces trois derniers mois. Afin de revenir à un niveau normal, nous devons poursuivre notre démarche d'animation de la culture sécurité au sein du Groupe BC. Cette animation se base sur différents outils qui ont déjà fait leur preuve :

- ACCUEIL DES NOUVEAUX ARRIVANTS

- CAUSERIE - PRÉ-JOB BRIEFING
- VISITE / AUDIT SÉCURITÉ
- REMONTÉE DES SITUATIONS DANGEREUSES
- LA VIGILANCE PARTAGÉE.

Ensemble faisons en sorte de tordre le cou au fatalisme et à la spirale de la malchance. Remontons toutes les situations que nous jugeons dangereuse afin de réaliser les analyses avant que le mal soit fait.

DES PRESTATIONS DE QUALITÉ

98%

de nos clients nous notent meilleur ou de même niveau que nos concurrents.



BAUDIN CHATEAUNEUF se bat depuis des années pour faire valoir son haut niveau de qualité auprès de ses clients. Afin de mesurer la perception de ces derniers, nous mesurons leur satisfaction. Pour que les résultats soient parlant,

nous nous devons d'obtenir un taux de réponse important et nous sommes fiers de pouvoir nous appuyer sur plus de 60% de retour de la Maîtrise d'Ouvrage et de la Maîtrise d'Œuvre.

PARLONS RH

Agenda

► **JEUDI 4 NOVEMBRE**
Forum ESITC Caen (14)

► **MARDI 16 NOVEMBRE**
Forum Centrale
SUPELEC Paris (75)

► **MERCREDI 17 NOVEMBRE**
Forum virtuel INSA
Rennes (35)

► **JEUDI 18 NOVEMBRE**
Forum virtuel
POLYTECH Clermont
(63)

► **MARDI 23 NOVEMBRE**
Forum ARTS ET
METIERS Paris (75)

► **JEUDI 2 DÉCEMBRE**
Forum EST HORIZON
Nancy (54)

► **MARDI 7 DÉCEMBRE**
Forum ESTP
Paris (75)

► **JEUDI 16 DÉCEMBRE**
Forum virtuel EST
HORIZON (54)

► **MERCREDI 5 JANVIER 2022**
Forum POLYTECH
Orléans (45)

Chiffres août 2021 (sur 12 mois)



1427
collaborateurs

189
nouveaux
embauchés

63
alternants

102
stagiaires



Formation DEMAX

La dématérialisation se poursuit chez BC.

Depuis février une trentaine d'utilisateurs ont été formés au logiciel DEMAX qui simplifie l'envoi et le suivi de documents électroniques tout en ayant une traçabilité sécurisée, pour les contrats de sous-traitance par exemple.

Cette formation est destinée à tous les utilisateurs du logiciel afin de les aider dans leur assimilation de l'outil. Dispensée par

Mathilde CARRIER (Service Financier) et Hélène BOURGOGNE (Directrice Service financier), la formation se déroule sur une demi-journée.

Destinée à tous les départements, agences et filiales du groupe BAUDIN CHATEAUNEUF, n'hésitez pas à vous rapprocher d'Hélène, Mathilde et Gwénaëlle LINCY (responsable formation) pour avoir plus d'information sur cette formation.

Bienvenue à



GWÉNAËLLE LINCY,
Responsable Formation,
(suite au départ de Fabienne
PIRONNET)



QUENTIN BILLEREAU,
Assistant Recrutement
en alternance - Master2
Ressources Humaines, il
apporte une aide supplémen-
taire au pôle recrutement.

Félicitations à



SOPHIE SILVESTRI,
promue au poste de Res-
ponsable du Service Paie,
en vue du prochain départ à
la retraite de Marie Claude
CHIRON en mars 2022.



ENCORE UNE RÉCOMPENSE POUR LE PONT TRANSBORDEUR DU MARTROU !

à l'occasion des Trophées EIFFEL 2021 dans la catégorie « Patrimoine – Fabrication ».

✦ D. Colombot, P. Villeneuve Architecte et S. LERAT, de l'OPPIC, lors de la soirée de remise des prix.

BC PARTENAIRE SPORTIF



Henri LAAKSONEN, suisse, vainqueur Simple Messieurs

Après de multiples reports de dates, l'OPEN d'ORLEANS 2021 a enfin eu lieu en septembre dernier.

Cette année encore, BAUDIN CHATEAUNEUF était partenaire de cet événement sportif qui fait parti du tournoi ATP international.

Le groupe BAUDIN CHATEAUNEUF à la rencontre des collectivités, industriels et partenaires privés.

Les salons et forums ont enfin repris en présentiel en respectant les consignes sanitaires, l'occasion pour le groupe de présenter à ses partenaires publics et privés ses nouvelles activités et ses dernières réalisations.

➔ **16-18 novembre**
Salon des Maires des Collectivités Locales
Paris Porte de Versailles (75)

➔ **23 - 24 novembre**
Journées Techniques du Spectacle et de l'Événement
la Plaine Saint Denis (95)

➔ **24-25 novembre**
LH Petrochimie
Le Havre (76)



14 # CAEN

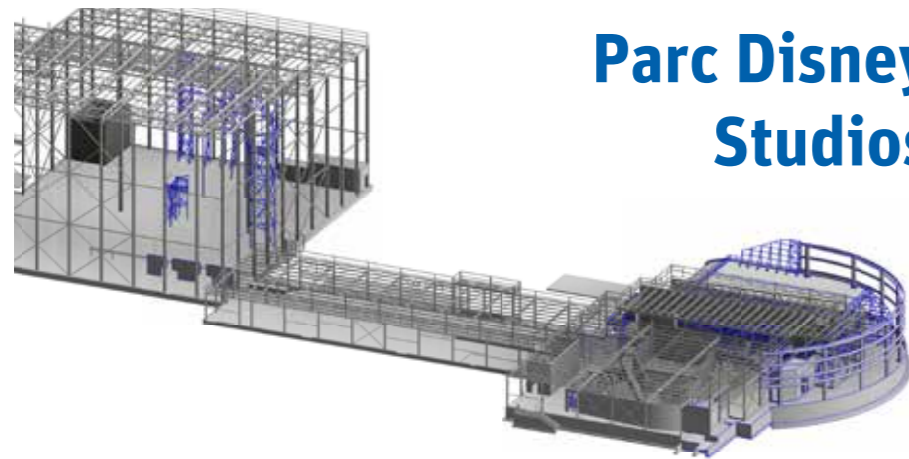
FUTUR PALAIS DES SPORTS

L'agence BMOS de Joué-Lès-Tours va participer à la création du nouveau palais des sports de la ville de Caen en groupement avec la société ZANELLO (Filiale Ramery) pour la Communauté Urbaine de Caen-la-Mer.

Poutres treillis de 60 m de portée et façades cintrées seront les éléments marquants des 350 tonnes de la charpente métallique de cet équipement sportif.

77 # MARNE LA VALLEE

Rénovation au Parc Disney Studios



Dans le cadre de la rénovation du Parc Walt Disney Studios, le Département BMOS s'est vu confier les lots charpente métallique et serrurerie pour les travaux de rénovation et/ou réaménagement d'un ensemble d'ouvrages et d'installations regroupés dans un

nouveau « land », le Projet « JENGA ». Les travaux consistent en la réalisation d'une quinzaine d'ouvrages servant de supports pour les décors, les vidéoprojecteurs et les écrans à l'intérieur ainsi qu'à l'extérieur de l'attraction « ROCK'N'ROLLER COASTER » construite en

2001 et appelée maintenant « JUKEBOX ». Les travaux de montage ont été sous-traités à CAILLAUD ILE DE FRANCE et les travaux de peinture sous-traités à MVO. La fin des travaux est prévue au 1^{er} trimestre 2022.

// Maître d'ouvrage : EURO DISNEY ASSOCIÉS SAS
Maître d'œuvre : EURO DISNEY IMAGINEERING SARL

CENTRALE NUCLÉAIRE

26 # TRICASTIN



BAUDIN CHATEAUNEUF intervient au CNPE de Tricastin pour la mise en place de structures de protection contre les projectiles générés par le risque tornade afin de protéger les matériels appartenant au « noyau dur », et notamment sur la bache PTR, des portes et des cibles diverses.

Cette intervention est la première d'une longue liste de travaux de protections en cours de déploiement sur l'ensemble des centrales.

La gestion du projet est partagée en collaboration entre le Département Bâtiments Métalliques et Ouvrages Spéciaux et l'Agence BC LYON.

// Maître d'ouvrage : EDF
Direction des Achats Groupe



DÉMARRAGE DU CHANTIER : été 2020
FIN DU CHANTIER : 2024
BUDGET TOTAL : 12 M €
GROUPEMENT ATTRIBUTAIRE : BAUDIN CHATEAUNEUF / MTS / LTA

03 # RÉHABILITATION DU PONT BARRAGE



BARRAGE SUR L'ALLIER : UN CHANTIER D'ENVERGURE

Depuis l'été 2020 le Département Ponts Métalliques et Travaux d'Eau de BC, en charge du lot vantellerie, est à pied d'œuvre sur le barrage de Vichy dans le cadre de la réhabilitation de 6 des 7 vannes (la vanne n°2 ayant déjà été rénovée par BC en 2012).

Pour chacune de ces passes, les travaux consistent à remplacer :

- » le clapet de 29,5 mètres pesant 40 tonnes et son treuil de manœuvre (capacité 130 tonnes),
- » les articulations, les pièces fixes avec renforcement du génie civil environnant,

» la modernisation des coursives et accès de maintenance.

La synergie des différentes entités du Groupe fonctionne à plein dans cette affaire marathon !

Les structures des clapets sont réalisées dans les ateliers de Châteauneuf sur Loire puis transportées en convoi exceptionnel par la STEX. Le renforcement du génie civil, qui supporte le clapet, est quant à lui réalisé par le Département Génie Civil après avoir été dimensionné par le bureau

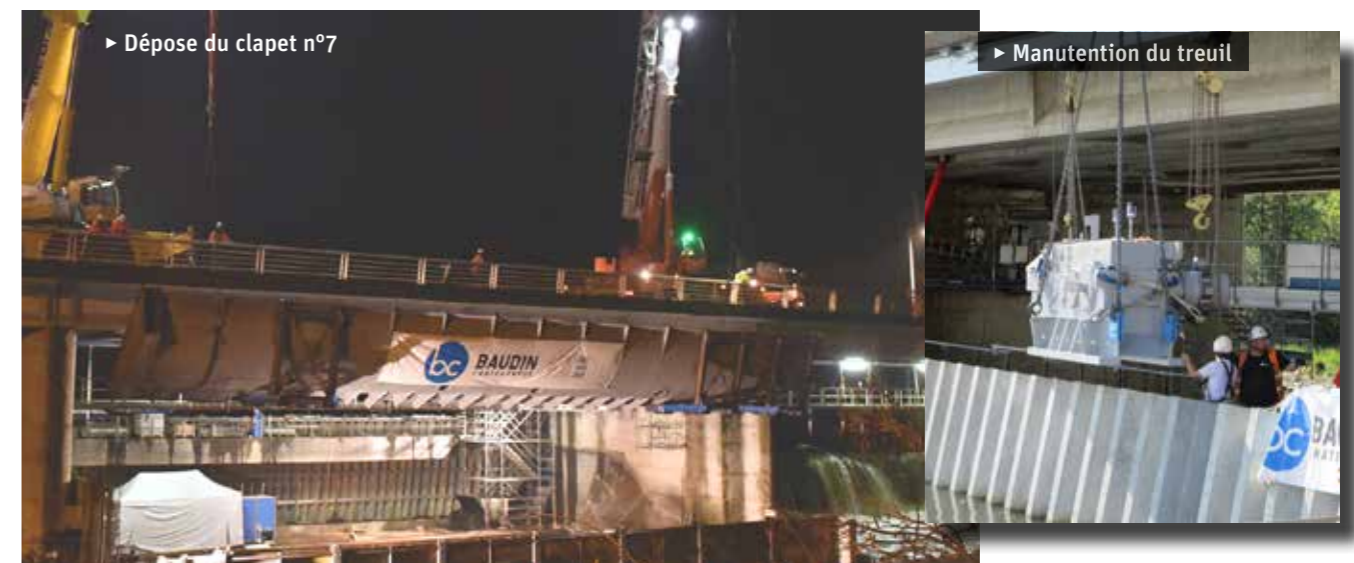
d'études de Gentilly.

Les 40 tonnes de matériels spécifiques nécessaires à la mise en place et au montage de l'ensemble, ont été définis et optimisés en étroite collaboration avec le bureau d'études Rénovation Mécanique.

Le premier clapet de la série a été terminé et réceptionné avec succès au début du mois de septembre.

La cadence de livraison de chacune des passes du barrage est d'environ 7 mois, la dernière est prévue fin 2024.

// Maître d'ouvrage : Ville de Vichy



© Cédric CARMIE

75 # PARIS

VIADUC PASSY - PASTEUR
METRO LIGNE 6

Pour répondre à une évolution d'exploitation (changement de trames), la RATP a entrepris la rénovation du viaduc du métro L6 de 2400 mètres de long, construit entre 1903 et 1906, qui relie les stations Passy et Pasteur. Cet été, les équipes de BAUDIN CHATEAUNEUF en groupement avec DUMANOIS sont intervenues pour la seconde fois (la première intervention a eu lieu en 2019) pendant l'interruption temporaire de circulation et ont traité 650 mètres linéaires de voie. Après la dépose des maçonneries, les équipes BAUDIN CHATEAUNEUF / DUMANOIS ont procédé à la dépose des éléments métalliques défectueux (garde-ballast + cheminements

et capots de liaison des travées isostatiques), au renforcement de la structure métallique avec l'aide et l'expertise des équipes de PROSOUDURE, et au montage des nouveaux garde-ballast, cheminements et capots de liaison, tout cela dans un délai imposé par la RATP de 3 semaines.

Défi relevé pour les équipes qui ont fini avec 1 jour d'avance !

Chiffres

130
tonnes acier

24
capots de liaison posés

840 m
de garde-ballast +
cheminements posés

340
goussets remplacés



© Franck DUNOUAU

69 # COUZON-MONT-D'OR



Pont de Couzon

Suite aux dommages causés par la traversée d'un camion de 32t en avril dernier sur le pont de Couzon, limité à 3,5 tonnes, la Métropole de Lyon a décidé de fermer celui-ci à la circulation.

Après l'investigation qui a permis de cibler les travaux à réaliser permettant la réouverture du pont suspendu à la circulation en toute sécurité, les travaux de rénovation ont été confiés au Département Rénovation Ouvrages d'Art de BAUDIN CHATEAUNEUF.

Les équipes sont intervenues durant le mois d'août et ont procédé au remplacement de suspentes et au réglage local de la suspension. Sur le tablier, elles ont ensuite remplacé une partie des éléments composant la poutre de rigidité treillis et renforcé le platelage.

Comme prévu, le pont de Couzon a pu rouvrir aux véhicules légers le 1^{er} septembre.



95 # PONTOISE

VIADUC DE LA
VIOSNE



LE VIADUC DE LA VIOSNE À PONTOISE EST UN OUVRAGE REMARQUABLE DANS LE DÉPARTEMENT DU VAL D'OISE. 5 TRAVÉES DE 50 À 65M DE LONG, LONGUEUR TOTALE DE 295M, FÛTS DE PILE ATTEIGNANT 18M DE HAUT.



Pont de Chatillon
sur Loire (45)

POINTS
TRAVAUX

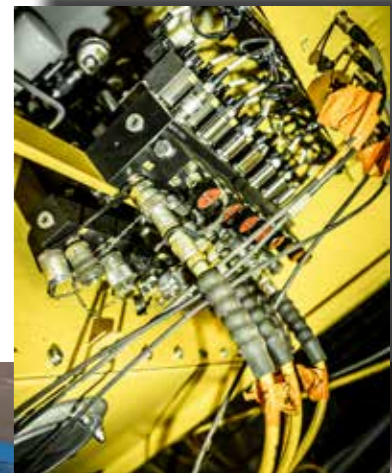
- **Fin mai 2021** : fin des travaux de remplacement de la suspension.
- **Juin juillet** : Montage des poutres et consoles de la nouvelle passerelle (fabriquées à Châteauneuf).
- **Aout septembre** : mise en place des caissons de platelage de la passerelle.
- **Travaux en cours** : montage des contournements de pile et du belvédère de la pile escargot ; mise en peinture de la suspension.
- **Les travaux à venir** : montage des garde-corps (panneaux de remplissage et main courante) de la passerelle en aval de l'ouvrage pour mise en service en février 2022.

Construit entre 1969 et 1971, le viaduc de la Viosne fait partie de la première génération des ponts à béton précontraint et notamment des ponts construits par encorbellements successifs. L'ouvrage a connu une campagne de renforcement par précontrainte additionnelle en 2000, mais requerrait encore une cure de jouvence en ce qui concerne ses appareils d'appui et ses superstructures.

reprenre le poids de l'ouvrage en service pendant la phase de remplacement des appareils d'appui. Les 4700 tonnes sur pile et 1500 tonnes sur culée ont été repris respectivement par 12 vérins extra-plats de 600 tonnes et 26 vérins de 100 tonnes, logés dans un espace très réduit.

Les opérations de levage ont été réalisées de nuit avec succès sous coupure de circulation (route et rail) sur

des opérations coup de poing, à l'aide d'une des centrales de levage synchronisé de BAUDIN CHATEAUNEUF.



77 # LA FERTÉ SOUS JOUARRE



CENTRE AQUATIQUE

En 2011, BC INOXEO alors à ses débuts, s'était vu confier le marché de l'installation de goulottes en inox sur l'ensemble des bassins de la piscine intercommunale de LA FERTE SOUS JOUARRE.

Dix ans après, dans le cadre d'une rénovation totale du bassin extérieur et en tant

que mandataire d'un groupement avec EAS, BC INOXEO a pu mettre en œuvre tout le savoir-faire acquis au cours de ses 10 ans d'existence pour transformer l'ancien bassin extérieur en un bassin nordique d'apprentissage et de loisir. Ce nouveau bassin dispose désormais de trois couloirs de nage

pour l'apprentissage, six lits massant, neuf buses de massage en parois, deux cols de cygne à jet plat et à jet bâton. En plus de ces équipements, il est également doté d'une couverture thermique dont le fonctionnement est assujéti à un anémomètre et des capteurs de présence d'échelle amovible

dont l'automatisme a été géré par notre partenaire INDUCON. Cette réalisation de qualité nous a permis d'apporter satisfaction à notre client qui considère que : *"le rendu final promet d'être plus qu'attrayant"*.

1^{ER} BASSIN OLYMPIQUE
EN VERSION INOXINOV.



Stade nautique de Mérignac (33)

Une 1^{ère} pour BC INOXEO qui va construire le bassin olympique du futur stade nautique de Mérignac selon son procédé INOXINOV.

Le bassin sera équipé d'un fond mobile pour les activités ludiques et d'un aileron pour scinder le bassin en deux et permettre les compétitions à la fois sur les distances de 25 et 50 mètres.

L'ouvrage a été sélectionné par le comité d'organisation PARIS 2024 pour devenir un centre de préparation aux Jeux Olympiques.

Une belle prestation à venir pour les équipes de BC INOXEO.



24 # BOULAZAC PISCINE COUVERTE

BC INOXEO va construire le bassin sportif en inox de 25m x 12,5m de la nouvelle piscine couverte de Boulazac Isle Manoir pour le compte du groupement BAUDIN CHATEAUNEUF - SOUVENIR D'UN FUTUR - V+C ARCHITECTURE - BERIM - UTILITIES PERFORMANCE - EMACOUSTIC - BC MAINTENANCE ENERGETIQUE, dont BAUDIN CHATEAUNEUF est le mandataire.

La livraison de l'équipement sportif est prévue pour l'été 2022.

// Maître d'ouvrage : Communauté d'Agglomération Le Grand Périgueux

69 # VAUGNERAY

FIN DES TRAVAUX DE RÉNOVATION DE LA PISCINE INTERCOMMUNALE



Après 2 ans de travaux de rénovation et d'extension, la piscine de Vaugneray va rouvrir ses portes le 2 novembre prochain. L'extension de la piscine

permettra aux nageurs de profiter en plus des anciens bassins, d'un bassin sportif ainsi que d'un bassin d'activité doté d'un fond mobile.

Piscine de Déville-Lès-Rouen

76 # DÉVILLE-LÈS-ROUEN

Devant le vieillissement de sa piscine datant des années 70 et suite à d'importantes fuites d'eau, la mairie de Déville-Lès-Rouen a décidé de construire un nouvel équipement aquatique couvert et ouvert à l'année. La nouvelle piscine sera munie d'un bassin sportif, d'un bassin d'activité et de santé, d'une pataugeoire et d'un solarium. Retenu sur cette opération, BC INOXEO réalise le bassin sportif en habillage inox 25 m x 10 m d'une profondeur variant de 1.20 m à 1.80 m. Le montage du bassin a débuté depuis fin septembre 2021. La mise en eau est estimée pour mars 2022.



74 # BOUCHET-MONT-CHARVIN

Pont Joseph Blanc



ACCMA vient de terminer la réparation du Pont Joseph Blanc sur la commune du Bouchet Mont-Charvin (74). Ces travaux consistaient à remplacer la travée en rive droite par un ouvrage mixte à poutres latérales métalliques.

// Maître d'ouvrage : Département de Haute-Savoie
Maître d'oeuvre : IOA

80 # QUEND

En partenariat avec BC METALNORD, ACCMA a réalisé l'ouvrage de franchissement de l'AUTHIE sur les communes de Quend (80) et Conchil Le Temple (62). Avec ses 52 mètres de long et ses 3,20 mètres de large, la passerelle permettra aux cyclistes, piétons et cavaliers de rejoindre les pistes du Pas-de-Calais à celles de la Somme et devrait être opérationnelle mi décembre 2021.

PASSERELLE DU PONT À CAILLOUX



ACCMA - YOANN URBAN, PDG - Boulevard de l'Industrie - 71400 AUTUN - Tél. : 03 85 86 39 00

57 # THIONVILLE

Passerelle de l'Europe



BERTHOLD a construit la passerelle de l'Europe qui trône désormais au dessus de la Moselle en plein centre de Thionville. Cette nouvelle passerelle d'architecte d'une portée exceptionnelle de 133m et 430 tonnes, est réservée aux modes doux, à savoir piétons, cyclistes ou encore aficionados de trottinettes. L'ouvrage a été mis en place en juin dernier et a nécessité l'intervention de bons nombres de spécialistes et une grande précision d'accostage. Depuis il a été complété

par les rampes et escaliers qui prolongent la passerelle et permettent ainsi d'accéder à la fois, aux berges de la Moselle et à la gare et au centre-ville. La passerelle devrait ouvrir au public vers le 20 décembre 2021.

// Maître d'ouvrage : Ville de Thionville
Maître d'oeuvre : B+M Architecture / Corédia / Artélia / Benjamain Schott Arch

BERTHOLD - PASCAL RIBOLZI, Président - 114 rue du Rattentout - 55320 DIEUE SUR MEUSE - Tél. : 03 29 87 60 70



55 # LES SOUHESMES CONSTRUCTION D'UN BÂTIMENT INDUSTRIEL IEV

CATTANEO réalise, pour le compte de BERTHOLD, les travaux de gros œuvre des 4000 m2 du bâtiment pour la société Intercontinental Equipement Verdun, notamment l'ensemble des massifs de charpente totalisant près de 800m3 de béton. CATTANEO est en charge également de la réalisation du génie civil de la fosse peinture, des 2 fosses plieuses, des longrines périphériques et de l'ensemble des ouvrages en maçonnerie.

CATTANEO - ERKAN YASIN, Directeur Général - ZI Tremble voleur - 55000 BAR LE DUC - Tél. : 03 29 79 06 30

37 # TOURS



**PISCINE
GILBERT BOZON**

Depuis le mois de juin, BC Maintenance Equipements Mobiles réalise le remplacement du mur mobile de la Piscine Gilbert Bozon à Tours. S'agissant d'une piscine certifiée par la Fédération Française de Natation, l'enjeu de ce projet était de remettre aux normes ac-

tuelles le bassin dans un délai de 3 mois, afin qu'elle puisse rouvrir ses portes pour accueillir de nouveau des compétitions. Malgré les difficultés d'approvisionnement suite aux pénuries de matières premières, le chantier a pu être terminé dans les temps.

Une fois de plus BC MAINTENANCE a pu compter sur les autres entités du Groupe, avec la participation de BC Inoxeo qui a su fabriquer caissons et pièces inox dans un délai très court et celle du Service Achats, très réactif sur ce projet.

BC MAINTENANCE
EQUIPEMENTS
MOBILES

vient d'achever les travaux hydrauliques pour le changement du poste de pilotage au Théâtre des Champs Elysées. Malgré le nombre important d'équipements à modifier (99 treuils plus tout le réseau électrique à déposer et reposer à neuf), et des phases de chantier de nuit, compte tenu de l'exploitation en journée du théâtre, les équipes ont réussi à tenir le planning très serré de 6 mois. Un chantier intense qui a demandé 5 mois de préparation et mobilisé jusqu'à 20 personnes en simultané sur le terrain.

75 # PARIS



**Théâtre des
Champs Elysées**

nouveau poste de pilotage ancien poste de pilotage

93 # AULNAY SOUS BOIS

L'Odyssée

Dans le cadre du Marché Public Global de Performance du centre aquatique l'Odyssée d'Aulnay sous Bois, EAS a réalisé, pour le groupement SPIE BATIGNOLLES / CHABANNE Architecture, les travaux de traitement d'eau de 9 bassins. L'équipe Eau Air Système a également fait des travaux de CVC, de plomberie, plus précisément : la pose de chaudières, la pose de système solaire pour le préchauffage

des bassins, la mise en place d'une unité d'ultrafiltration pour une récupération d'eau des lavages de filtre, ainsi que la réalisation du lot GTB (Gestion Technique de Production).



**J u l i e n
D U C L O Y**,
C h a r g é
d' a f f a i r e s
c h e z E A S,
p r é c i s e
q u e " m a l g r é l' a m p l e u r d u

chantier (plus de 15000 m² de surface totale), le court délai d'exécution et les confinements entraînant la fermeture du chantier, EAS a pu, grâce à son équipe expérimentée et performante, finir les travaux à temps, en 1 an".

Notons que cette piscine publique servira de base d'entraînement pour les athlètes lors des JO de 2024 !

Chiffres

8 filtrations, **9** bassins et **1** ultra filtration

6 centrales d'air dont 70 000 m³/h débit d'air pour la ventilation du hall bassin et 4 440 m³/h débit d'air pour le bassin balnéo

980 kw pour la chaudière à gaz

1400 kw pour la pompe à chaleur (par Véolia)

50 kw pour le solaire afin de chauffer le bassin olympique

Durant ces années difficiles liées au Covid-19, EAU AIR SYSTÈME a travaillé dans de nombreuses piscines et participé à quelques belles réalisations, telles que : le centre aquatique de Longwy, la piscine L'Archipel de Petit-Couronne, le complexe aquatique de Reims, la piscine communautaire du Sud de Sauvian, ainsi que le centre aquatique l'Odyssée d'Aulnay sous bois, le deuxième plus gros chantier qu'elle ait eu après Villages Nature. Le montant du contrat s'élève à 4 M€.



04 # DIGNE LES BAINS



La Mairie de Digne les Bains (04) a confié à BC DERVAUX Entreprise Générale la réalisation d'un escalier monumental mixte sur un parking existant avec renforts en sous œuvre pour supporter les voiles en béton armé. Ce nouvel escalier formera un belvédère en demi-cercle autour de la statue de Pierre Gassendi

(un mathématicien, philosophe, théologien né à Digne Les Bains en 1592). Lorsque le chantier se terminera fin février 2022, les visiteurs profiteront d'une vue panoramique de la place depuis ce balcon.



13 # SALON DE PROVENCE

En aout dernier, BC DERVAUX Entreprise Générale a été désigné attributaire du marché pour la construction en TCE d'un bâtiment commercial de 1000 m² pour le compte de la SCI PACO à Salon de Provence. La livraison du bâtiment est prévue pour fin février 2022.

BC DERVAUX - Romain CLÉMENT, Directeur - 21 rue B Thimonnier - ZI Sud - 13692 MARTIGUES - Tél. : 04 42 07 02 34

76 # CHERBOURG
RÉSIDENCE
SERVICES SENIORS

ROSAY réalise, actuellement pour Eiffage Construction, l'étanchéité des 180 logements de la future Résidence Services Seniors dans le quartier Bassins à Cherbourg : 2800m² d'étanchéité bitume et 800 mètres de casquette et garde-corps en tête de bâtiment.

Les équipes d'exécution, menées par Kevin Ponchon (chargé d'affaires de Cherbourg), lui-même épaulé par Jean-Baptiste Cheval (Chef d'équipe) tiennent le rythme malgré des contraintes d'exiguïté et les retards du gros œuvre.

La qualité d'exécution de ROSAY est d'ores et déjà reconnue par le client qui lui a renouvelé sa confiance en lui attribuant la construction du nouveau CHU de Caen.



ROSAY - Arnaud LE BAS, Directeur Général - 5564 voie des Barges Rousses - 76430 SAINT VIGOR D'YMONVILLE - Tél. : 02 35 30 10 79

62 # CALAIS

Bâtiments
des
Douanes
du port de
Calais

BC MÉTALNORD a remporté le marché pour la construction des bâtiments d'export et d'import des douanes ainsi que la construction d'un double hangar et

d'un hangar de contrôle dans le port de Calais. Plus précisément BC METALNORD est en charge du lot pour la fourniture et la mise en œuvre de tous les éléments d'ossature métallique du projet.



// Maître d'ouvrage : Port Boulogne Calais
Maître d'œuvre : Polynome / Projex

Le pont a été construit en 2001 par le Département Rénovation Mécanique de BAUDIN CHATEAUNEUF, qui l'a également réparé en 2007 suite à une avarie d'un choc de bateau



BC METALNORD - PASCAL DEWEERDT, Directeur - 8 rue de la Briqueterie - 59229 TETEGHEM - Tél. : 03 28 26 00 60

62 # CALAIS



// Maître d'ouvrage : Ville de Calais
Maître d'œuvre : DVVD Architectes

BC MÉTALNORD VA CONSTRUIRE 2 NOUVELLES PASSE-
RELLES CYCLISTES ET PIÉTONNES DANS LE QUARTIER
DE COUBERTIN DE CALAIS.

La structure des passerelles a été travaillée afin d'obtenir une ossature la plus simple possible, dans un souci d'économie de matière et de coûts, et l'enveloppe en lames de bois rendra les passerelles plus familières à leur environnement végétal.

PONT VÉTILLARD

62 # CALAIS

Le pont Vétillard est un pont mobile de type miroir de 64m de long, composé de 2 parties indépendantes, fonctionnant à l'aide d'un ensemble électrohydraulique :

- une partie sud se déplaçant verticalement (tablier levant) par l'intermédiaire de 4 portiques équipés de vérins
- une partie nord se déplaçant horizontalement (tablier roulant) par l'intermédiaire de deux rangées de boggies

Les travaux exécutés par BC METALNORD concernent la dépose du tablier levant et la mise sur calage du tablier roulant en vue de la réfection de la protection anticorrosion de l'ouvrage, ainsi que la remise en état de cordons de soudure et la remise à neuf de la mécanique.

// Maître d'ouvrage & d'œuvre : Région des Hauts de France

Les travaux ont démarré

pour les chantiers de Pérenchies (16 maisons), Flines-lez-Raches (24 maisons individuelles et 2 collectifs de 44 et 32 logements) et Achicourt (collectif de 22 logements séniors).



► Démolition en cours avant la construction de 16 maisons individuelles dans la Résidence RESPIRE rue Edouard Agache à Pérenchies (59).



Les équipes de NEOXIMO se sont retrouvées le temps d'un séminaire en marge du congrès Union Sociale pour l'Habitat qui s'est déroulé cette année à Bordeaux.

A cette occasion, NEOXIMO a eu le plaisir de rencontrer ses clients et d'échanger avec eux sur ses valeurs « Créateur d'Art de vivre ».



BC NEOXIMO - Franck DUBOUT, Gérant
1 rue des Promenades
59110 LA MADELEINE
Tél. : 03 20 05 77 75

LOGEMENTS COLLECTIFS



► 119 logements à Dunkerque (59)
MO : PICHET / Réalisation BC NORD



► 51 logements à Lille Fives Cail (59)
MO : BC NEOXIMO / Réalisation BC NORD



► 71 logements à Wattrelos (59)
MO : BC NEOXIMO / Réalisation BC NORD

LES CHANTIERS GROS-OEUVRE EN COURS

Actuellement, BC Nord réalise le **GROS-ŒUVRE** de 10 opérations de logements, piscines, EHPAD et bâtiments fonctionnels.

Ces opérations sont construites en béton banché et nécessitent un effectif moyen de 15 compagnons par chantier ; à l'exception du Crématorium de Vendin-le-Vieil réalisé en pré-murs.

L'effectif total dépasse régulièrement les 150 compagnons maçons.

Complexes aquatiques Léo Lagrange à Henin-Beaumont (59)
MO : Ville Hénin Beaumont
Réalisation BC NORD

E PHAD



► Extension et rénovation EPHAD d'Hesdin (62)
MO : Centre Hospitalier Hesdin / Réalisation BC NORD

PISCINES



► Centre aquatique de Belbeuf (76)
MO : Ville Belbeuf / Réalisation BC NORD



BÂTIMENT FONCTIONNEL



► Crématorium de Vendin le Vieil (62)
MO : Call / Réalisation BC ARTOIS

BÂTIMENTS MÉTALLIQUES - OUVRAGES SPÉCIAUX

BC : PALAIS DES SPORTS # CAEN (14)
 BC : REHABILITATION LYCEE JEAN ZAY # PARIS (75)
 BC : RTE POSTE HARCOURT - NGE # ISSY LES MOULINEAUX (92)
 BC : TIRANTS POUR CENTRE AQUATIQUE OLYMPIQUE - METROPOLE GRAND PARIS # SAINT DENIS (93)
 BC METALNORD : CONSTRUCTION BATIMENT SGA # DUNKERQUE (59)
 BC METALNORD : RÉNOVATION EXTENSION DOJO # WASQUEHAL (59)
 BC METALNORD : CONSTRUCTION BATIMENT F27 EUROTUNNEL
 BC METALNORD : CONSTRUCTION CENTRE DE TRI SNCF # TERGNIER (59)
 BERTHOLD : TOUR AURORE - TERIDEAL - SEGEX # PARIS LA DEFENSE (75)
 BERTHOLD : TRAVAUX GARES SNCF - IDF MOBILITES

BASSIN INOX - PISCINE - TRAITEMENT D'EAU ET D'AIR

BC INOXEO : COUVERTURE THERMIQUE PISCINE # POUQUES-LES-EAUX (58)
 BC INOXEO : BASSIN INOXEO STADE NAUTIQUE FRANÇOIS CLAVERY-BOUYSSON # ST ROMAIN EN GAL (69)
 BC INOXEO : COUVERTURES THERMIQUES PISCINE DE LA GRENOUILLETTE # LE MUNG (17)
 BC INOXEO : BASSIN INOXEO DOMAINE DES SABLEAUX # NOIRMOUTIER EN L'ÎLE (85)
 BC INOXEO : CENTRE AQUALUDIQUE COMMUNAUTAIRE # MANOSQUE (04)
 BC INOXEO : RÉHABILITATION DU BASSIN DE PISCINE - DISNEYLAND HÔTEL (77)
 BC SYLVAMETAL - BC MAINTENANCE ENERGETIQUE : MPGP RÉHABILITATION PISCINE OLYMPIQUE # COLOMBES (92)
 BC NORD - BC MAINTENANCE ENERGETIQUE : MPGP PISCINE BELLIER # BEAUVAIS (60)

ENTREPRISE GÉNÉRALE

BERTHOLD : CHAUFFERIE DE REIMS - SOCCRAM # REIMS (51)
 BERTHOLD : BÂTIMENT WELLMAN FRANCE RECYCLAGE # SOUHESMES (55)
 BERTHOLD : GYMNASSE # CLERMONT EN ARGONNE (55)

GÉNIE CIVIL

BERTHOLD : OUVRAGES D'ART DE VELAINES
 BERTHOLD : OUVRAGE D'ART SAINT DIZIER
 PCB : A9 - LE BOULOU - FRONTIÈRE ESPAGNOLE - LOT N°2 # LE BOULOU (66)
 PCB : RN10 - DÉVIATION DE VENDÔME # VENDOME (41)
 PCB : PONTS SNCF POMPONNE ET TRAMER # POMPONNE (77)

PONTS MÉTALLIQUES - TRAVAUX D'EAU

BC - BERTHOLD : A31 RÉPARATION AUTREVILLE # BELLEVILLE (54)
 BC : SAUT DE MOUTON SNCF # JOUE LES TOURS (37)
 BC : PONTS A11 LOT 1 - A10 LOT2 - A71 LOT 3 - COFIROUTE # AUTHON DU PERCHE (28)
 BERTHOLD : LIAISON LOCMINÉ - DÉPARTEMENT MORBIHAN # (56)
 BERTHOLD : GARE ATLANTIS - PARIS SUD AMÉNAGEMENT # MASSY (91)

RÉNOVATION BÂTIMENT - OUVRAGES D'ART

BC : RÉNOVATION BÂTIMENT - ARKEMA FRANCE # SERQUIGNY (27)
 BC : GRAND JONCHEROLLES - SNCF # VILLETANEUSE (93)
 BC : RD6 PONT SUSPENDU INGRANDES - CD 49 # INGRANDES (49)
 BC : RÉHABILITATION PONT SAINT CHRISTOPHE - CG 22 # LEZARDRIEUX (22)
 BC : PÔLE GARE DE LYON - RATP # PARIS (75)

COUVERTURE - BARDAGE - ECHAFAUDAGE

BC : ÉCHAFAUDAGE POUR CASTEL ALU # SACLAY (91)
 ROSAY : RENOVATION FAÇADES BUREAUX BC # CHATEAUNEUF SUR LOIRE (45)
 ROSAY : CPE CHANZY - RÉHABILITATION / ISOLATION FAÇADE # LE HAVRE (76)

ÉLECTRICITÉ - AUTOMATISMES - MÉCANIQUE

BC : MONTAGE PORTIQUE - CHANTIERS DE L'ATLANTIQUE # ST NAZAIRE (44)
 BC : ÉCLUSE ETIGNY # ETIGNY (89)
 BC : DGA PAMELA # RENNES (35)
 BC CABLAGE : ARMOIRES CALPEDA POMPES # NANTES (44)

