

49

Mai  
Juin  
Juillet  
Aout  
2021

# Passerelle

Le magazine BAUDIN CHATEAUNEUF

## DÉVIATION DE JARGEAU

Enfin ! P13

**SOLID SAILS**

Pôle aquatique de Longwy

**BC NEOXIMO**

BC MAINTENANCE  
ÉQUIPEMENTS MOBILES



**BAUDIN**  
CHATEAUNEUF

# ÉDITO

- 03 QUALITÉ - SÉCURITÉ - SANTÉ - ENVIRONNEMENT  
04 GROUPE BC

## RÉALISATIONS

### INFRASTRUCTURES & ROUTES

- 06 Déviation de Jargeau  
07 Pont de Canet

### BÂTIMENTS

- 08 Campus Dassault / Platon / Gare de Lyon  
09 Solid Sails

### LOISIRS & CULTURE

- 10 pôle aquatique de Longwy  
11 Cenon / Elancourt  
12 Chaumont sur Loire

### EXPORT

- 13 Pont Mizao

## FILIALES

- 14 BC CAIRE / BC SWISS  
15 BC MAINTENANCE EQUIPTS MOB  
16 BC NEOXIMO  
17 BC NORD  
18 BC DERVAUX  
19 BERTHOLD  
20 BC INOXEO  
21 BC METALNORD  
22 BC SYLVAMETAL  
23 ROSAY



Il y a tout juste un an nous concluons l'éditorial de la Passerelle en espérant que nous pourrions reprendre une vie « presque » normale durant l'été... A l'heure où nous écrivons ces lignes, nous ne pouvons que nous souhaiter la même chose !

En effet, la conjoncture n'est pas vraiment plus gaie qu'il y a un an car même si les

laboratoires ont fait des prouesses en créant des vaccins en un temps record, les incertitudes perdurent... Tous les éminents professeurs de médecine n'ont pas les mêmes avis (!), les médias nous fatiguent en exploitant la moindre information susceptible de créer le « buzz », nos gouvernants essaient tant bien que mal de trouver une cohérence dans leurs actions pour gérer cette crise inédite, sans parler de l'Europe qui montre une nouvelle fois ses limites en matière de solidarité...

Et le groupe BAUDIN CHATEAUNEUF dans tout ça ?

Eh bien, il avance avec prudence et détermination, comme d'habitude ! Les investissements annoncés sont mis en œuvre comme prévu, les carnets de commande se remplissent, de nouvelles agences se créent et de nombreux développements passent du stade de l'expérimentation à la production. En un an, nous avons su nous adapter à ce contexte si particulier et notre potentiel d'innovation et de créativité est intact. Cela doit nous donner plus que jamais confiance dans l'avenir !

Enfin, nous ne pouvons clore cet article sans avoir une pensée pour tous ceux qui ont été touché personnellement ou dans leur entourage par la maladie durant cette année. Nous savons que cela n'a pas été facile pour tout le monde et nous profitons d'ailleurs de ces quelques lignes pour adresser tous nos vœux de rétablissement à nos collègues souffrants.

Il est clair que cette maudite pandémie n'est pas terminée et que plus que jamais il nous faut rester vigilant en respectant les gestes barrières et en évitant les situations à risque.

Le Directoire



Thierry CROSNIER Directeur Général  
Damien COLOMBOT Président du Directoire



## ACCIDENTOLOGIE des efforts à fournir !

Comme dit le proverbe "les années se suivent mais ne se ressemblent pas", et en terme d'accidentologie au sein du Groupe BAUDIN CHATEAUNEUF il n'est rien de plus vrai. Chaque année le volume d'accidents est différent et ce constat est encore plus flagrant lorsque nous l'analysons entité par entité.

En ce début d'année 2021, nos taux d'accidentologie sont conséquents et anormalement élevés par rapport aux années précédentes.

En effet, pour l'ensemble du groupe le nombre d'accidents est en augmentation constante depuis plus de 6 mois.

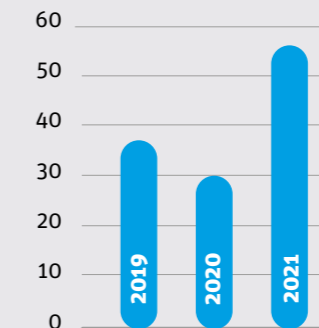
Cette évolution va à l'inverse des moyens de plus en plus importants que se donne l'entreprise pour améliorer la sécurité de l'ensemble des intervenants de nos entités. Cela démontre que les protections collectives et les protections individuelles ne sont pas suffisantes, et le Service QSE travaille sur le sujet en continu. Toutefois il nous faut rappeler que la première de nos protections est notre culture sécurité. Chacun d'entre nous se doit d'être conscient des risques qu'il prend et des risques potentiels qu'il peut faire prendre aux autres.

**RÉAGISSONS ET MESURONS ENSEMBLE LES RISQUES.**

**CHERCHONS DES SOLUTIONS CONCRÈTES POUR QUE L'ACCIDENT N'ARRIVE PAS.**



## Chiffres



Nb d'accidents recensés entre le 1er janvier et le 15 mai



Depuis de nombreuses années, nous entendons parler du tri des déchets, tant au travail que dans notre vie personnelle. Les exigences réglementaires allant croissantes, le tri sélectif est de plus en plus rigoureux. Que cela soit dans nos ateliers, sur nos chantiers et également au bureau nous nous devons d'être attentifs à ce que nous

jetons et où nous le jetons. Les principales obligations du tri, dit **TRIS 5 FLUX** obligent les entreprises à séparer :

- le papier et les cartons,
- le bois,
- le verre,
- les plastiques,
- les métaux.

Le Groupe BC, afin de respecter ses obligations réglementaires et surtout

dans son souhait de protéger au mieux l'environnement et contribuer au développement durable met en place sur site et ses chantiers des bennes adaptées à recevoir les déchets. Notre but, réduire au maximum les DIB et autres volumes de déchets ménagers.



DANS LA PRÉCÉDENTE PASSERELLE NOUS VOUS  
ANNONCIONS LES IDÉES PRIMÉES, VOICI UN PETIT  
POINT D'AVANCEMENT :



**BADGE POUR LE RESTAURANT  
D'ENTREPRISE**

Le programme est en cours de développement par le Service Informatique. Il sera disponible via une application mobile ou un QR Code pour les personnes ne disposant pas de smartphone.



**OUTIL DE CENTRAGE**

L'outil est fonctionnel et déjà utilisé par les équipes d'ACCMA dans les montages. Pour plus de renseignements, vous pouvez contacter Alexandre BRETTON, ingénieur d'affaires principal au 03 85 86 39 00.

**OPTIMISATION DU CIRCUIT DE  
VALIDATION DES FACTURES :**

Ce nouveau développement réalisé par le Service Informatique avec le Service Financier devrait être opérationnel d'ici la fin de l'année.



**SALLE DE REPOS**

L'emplacement a été trouvé, le lieu a besoin d'une petite rénovation et d'aménagements avant de pouvoir être fonctionnel.

**BE CREATIV'  
2ÈME ÉDITION**

A compter du 1<sup>er</sup> juillet vous  
pourrez déposer  
vos dossiers de candidature à :  
becreativ@baudinchateauf.com

**TABLETTE DE CHANTIER :**

Le sujet est ouvert et en constante évolution. Les logiciels utilisés progressent dans leurs fonctionnalités et le nombre d'utilisateurs augmente régulièrement. Pour plus d'infos sur les logiciels sélectionnés, vous pouvez contacter les référents :

- Finalcad** > Jean Hubert DEBRIL (BC NORD)
- Trimble Connect** > Gauthier DACQUIN BC METALNORD)
- Microsoft PowerApps** > Yoann REY BC LYON)
- BluePad** > Lucas KREMMER (BERTHOLD)
- Resolving** > Bertrand PASQUET (EG Chateauf)
- Wizzcad** > David DUSANTER (EG Chateauf)



**LIGATURE AUTOMATIQUE**

Le prototype créé par Alain GRAVEJAL en impression 3D qui a permis de valider le fonctionnement n'est pas viable pour une utilisation durable dans le temps. La fabrication des pièces en aluminium qui constitueront cet outil devrait avoir lieu cet été.

PARLONS **RH**

LA  
NOUVELLE  
SÉRIE BC !

**CAMPAGNE DE  
DÉPISTAGE  
COVID-19**



En accord avec le CIHL 45, vous avez été près de 200 à participer sur la base du volontariat aux deux campagnes de dépistage de la COVID-19 organisés par le Service RH. Retrouvez toutes les informations sur <https://www.gouvernement.fr/info-coronavirus/tests-et-depistage>.

**RAPPEL :** depuis le 31 mai, la vaccination est ouverte à tous, prenez rendez-vous sur les applis Doctolib ou Vite ma dose.

**Signature de  
partenariats  
écoles**



**A**fin de mettre en avant les différents métiers qui existent au sein du groupe, nous avons réalisé des vidéos dans lesquelles nos collaborateurs présentent leurs missions au quotidien.

Ces films vont permettre aux candidats qui consultent notre site carrière ou les réseaux sociaux d'en savoir un peu plus sur nos différents secteurs d'activité, nos métiers, notre culture d'entreprise et nos valeurs.

Le premier film métier, sorti début mai, est celui d'Ingénieur d'affaires, avec Florence LEMAIRE, tourné sur le chantier de l'aquarium de Canet en Roussillon. Le deuxième, en cours de montage, présentera le métier de Dessinateur Projeteur.

**UN GRAND BRAVO  
AUX ACTEURS !**

**D**epuis quelques années maintenant, le groupe BAUDIN CHATEAUNEUF tisse des liens étroits avec plusieurs écoles, afin de créer une dynamique nouvelle et ainsi assurer une plus grande visibilité des activités et des valeurs du groupe.

Développer un partenariat privilégié avec les écoles, nous permet de mettre en place un recrutement parfaitement adapté à nos besoins et préoccupations professionnelles. C'est également l'assurance de disposer de jeunes talents motivés, compétents et bien formés, qui développent une expérience professionnelle solide. Par ailleurs, cette politique nous permet d'envisager dans nos recrutements d'aujourd'hui nos ressources de demain.

**PARTENARIATS À VENIR :**

- ▶ 1<sup>er</sup> juin : Polytech Orléans
- ▶ 10 juin : Lycée Martin Nadaud de Tours

45# JARGEAU

# Déviaton de Jargeau Naturellement



Film de présentation  
du projet :



Le 30 avril dernier, BAUDIN CHATEAUNEUF, mandataire d'un groupement d'entreprises a été choisi par le Département du Loiret pour réaliser déviation de la RD921 entre Jargeau et St Denis de l'Hôtel (45), qui comprend un nouveau pont sur la Loire d'une longueur de 570m. Plus précisément, BAUDIN CHATEAUNEUF est

en charge de la gestion et de la coordination du projet du génie civil et de la réalisation des ouvrages d'art (génie civil et charpente métallique). Un beau projet local très attendu, qui présente un défi à la fois architectural, technique et environnemental, que nous partagerons avec nos partenaires : CHARIER, SPIE FONDATIONS, FONDA-

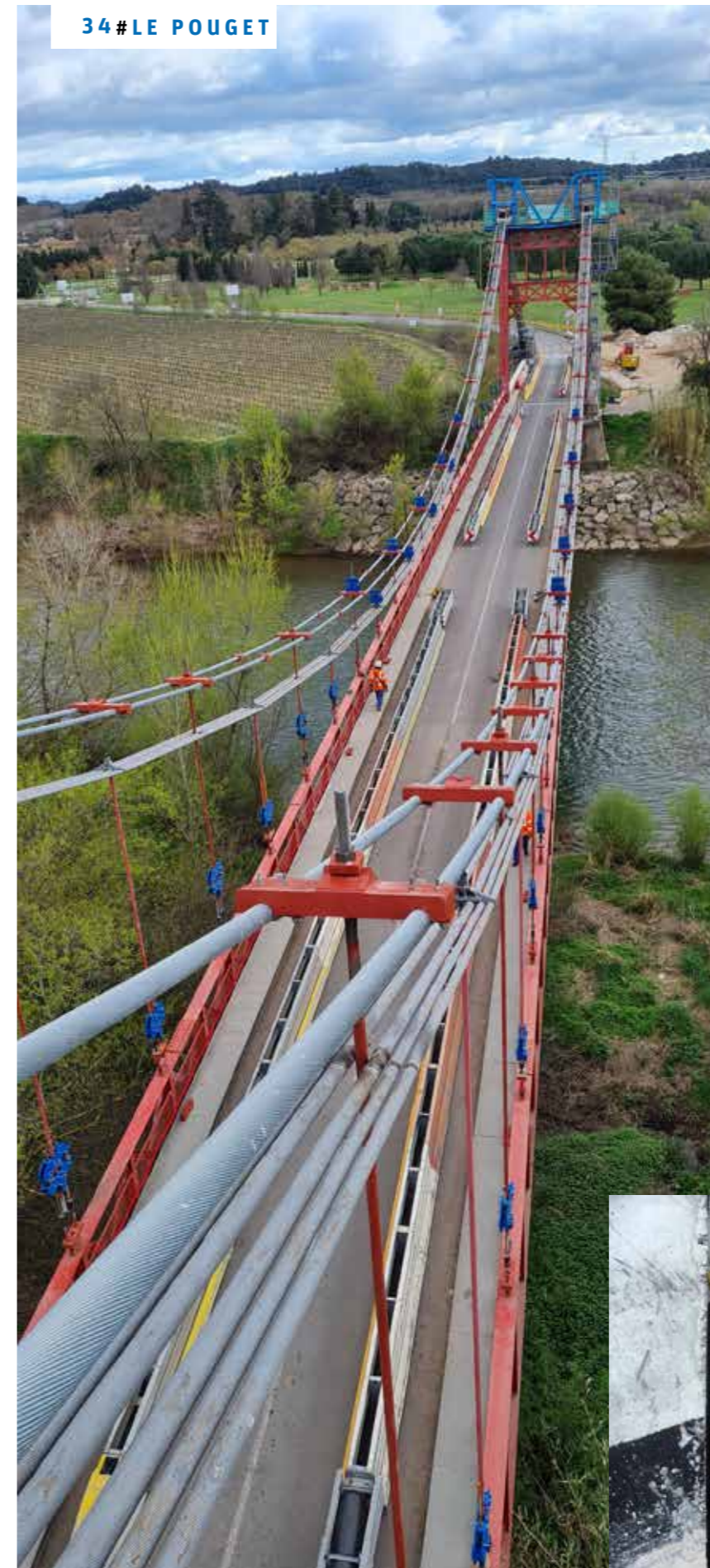
SOL, SCE, SECOA, STARTES ARCHITECTURES ; mais également : SEGEG, FORCE MOTRICE, ECART TYPE, et LEDUC. Les études sont en cours, les travaux démarreront en septembre 2021 par des travaux préparatoires (pistes d'accès et estacades). La mise en service est attendue pour fin 2024, début 2025.

**SUIVEZ  
L'AVANCEMENT  
DU PROJET**

sur :  
[www.deviatonjargeau.fr](http://www.deviatonjargeau.fr)



34# LE POUGET



# PONT DE CANET

Le pont de Canet sur l'Hérault est un ouvrage suspendu de 112,4 mètres de portée. Au cours de ces 10 dernières années ce dernier a subi une rénovation progressive effectuée par le Département ROA de BAUDIN CHATEAUNEUF : 2011 remplacement de la poutre de rigidité, puis en 2017 suite à la rupture d'un câble, mise en sécurité provisoire du pont. Après cet incident le département de l'Hérault a décidé de réaliser la rénovation de la suspension.

L'opération a débuté en octobre 2020 et se terminera en juillet 2021. Les équipes de BAUDIN CHATEAUNEUF œuvrent en groupement avec l'entreprise Buesa pour la partie Génie Civil. Pour faciliter et sécuriser le travail sur les pylônes, deux plateformes métalliques ont été fabriquées spécialement pour cet ouvrage. Les échafaudages d'accès ont été installés par le Département Échafaudage de BC. Le lancement et réglage des câbles de suspension ont été réalisés en seulement une semaine et demie par nos équipes.

Aujourd'hui, les nouvelles suspentes sont en place et le transfert de charge s'est bien déroulé, malgré la contrainte d'exploitation : ouverture du pont de 6h à 19h. Les derniers travaux à effectuer sont le réglage de la suspension, le délancement des câbles et la finalisation du système anticorrosion des pièces neuves.



78#VÉLIZY



## CAMPUS DASSAULT SYSTEME

L'agence BC Tours va réaliser pour le compte d'Eiffage Construction Tertiaire les charpentes métalliques (bâtiment pont, verrière, locaux techniques, divers) de

la cinquième tranche du campus Dassault Système à Vélizy (78). Ceci représente un marché de près de 450 tonnes et plus de 2 millions d'euros.

## PETITE HALLE VOYAGEURS GARE DE LYON (75)

Cet ouvrage historique présente de nombreux signes de détérioration. Afin d'améliorer la sécurité et le confort des voyageurs, une campagne de restauration est en cours. Le lot n°2 ayant pour objet le désamiantage, déplombage, charpente métallique, peinture sur métal et verre a été confié au Groupement conjoint DUMANOIS / UTB / LASSA-RAT dont BAUDIN CHATEAUNEUF est mandataire.



// Maître d'ouvrage : SNCF GARES & CONNEXIONS - DIR DEVELOPPEMENT ET PROJETS  
Maître d'œuvre : AREP

91#SACLAY



## Université Platon Saclay



Dans le cadre d'un marché avec l'entreprise BOUYGUES BÂTIMENT GRAND OUEST, le Département BMOS a en charge la fabrication de 7 bâtiments-ponts et passerelles du futur pôle Biologie-Pharmacie-Chimie de l'Université Paris-Saclay. Ces ouvrages sont constitués de plusieurs

planchers suspendus repris par des PRS en toiture, 18 PRS au total. Ces poutres de dimensions hors norme pour un bâtiment, 3 mètres de haut pour 30 mètres de long en moyenne, pèsent chacune entre 30 et 47 tonnes. Elles ont été fabriquées dans notre atelier de Châteauneuf sur Loire et sont achemi-

nées sur chantier par notre filiale STEX. Le reste des ossatures de plancher a été fabriqué dans notre atelier d'Alençon. Le montage est assuré par le Service Montage à l'aide, notamment, de 2 grues mobiles de 500 et 750 tonnes.

// Maître d'ouvrage : UNIVERSITÉ PLATON SACLAY  
Maître d'œuvre : BTuA / Groupe 6 / TSCHUMI / BAUMSCHLAGER WSP / CERIS

# SOLID SAIL

Depuis près de dix ans, les Chantiers de l'Atlantique travaillent à l'idée de construire un jour des navires de croisière propulsés par des voiles. Le projet franchit aujourd'hui une étape décisive avec la réalisation d'un prototype grandeur nature de 95 m qui sera installé à terre à Saint-Nazaire en 2022. Notre agence BC NANTES participe à ce beau projet en réalisant les études, la fabrication et le montage du manchon acier, de l'axe et des paliers qui servent pour l'articulation de basculement du mat à 70 degrés pour passer sous les ponts.

19 AVRIL 2021  
DÉBUT DES  
TRAVAUX SUR  
SITE



➔ Montage de l'ensemble motoréducteurs / crémaillère de manœuvre du mat



➔ Pose du Seating, la pièce circulaire avec bracons. En cours de soudure par les équipes de BC NANTES



➔ Balestron de la grande voile

- » 4 bassins, **tous inox**, dont 1 avec fond mobile,
- » bassin extérieur de **425 m<sup>2</sup>**,
- » gradins de **300** places,
- » espace remise en forme,
- » espace petite enfance,
- » plages extérieures engazonnées **800 m<sup>2</sup>**
- » parking **214** places

54 # LONGWY



## PÔLE AQUATIQUE LONGWY UNE AFFAIRE DE SYNERGIES !

Depuis juin 2019, BERTHOLD et BC NORD construisent le nouveau centre aquatique de la communauté d'Agglomération de Longwy et l'ouverture approche !

La mise en eau et le remplissage des bassins ont eu lieu en mars et avril. Une partie des bassins qui sont en inox, et réalisés par BC INOXEO, sont actuellement soumis à des essais de fonctionnement pour le fond mobile et les couvertures thermiques. Le lot Traitement d'eau a été confié à EAS, les essais sont en cours pour assurer la température et la qualité de l'eau prévue aux engagements contractuels.

Selon les dispositions gouvernementales, une ouverture serait possible en juin 2021.

Une belle réalisation de plus qui a mis en lumière les synergies du groupe avec BERTHOLD, BC NORD, BC INOXEO et EAS.



Août 2019



Novembre 2019



Août 2020



Janvier 2021



Avril 2021



Mai 2021

## CENTRE AQUATIQUE DE CENON



33 # CENON

Après la piscine de Boulazac, le Département EG pour l'agence BC BORDEAUX a décroché le **Marché Global de Performance** pour la conception, réalisation, exploitation et maintenance du centre aquatique de Cenon. Le groupement BAUDIN CHATEAUNEUF / Christophe BLAMM Architecte, HARISTOY, VERDI,

CD21, DIAGOBAT, RAMERY BATIMENT, BC INOXEO, BOBION & JOANIN, ALLIASERV ENERGIES SERVICES a su allier avec élégance le bâti ancien de la Chartreuse du XVIIIe siècle, qui servira d'espace d'accueil et de restauration, à une construction nouvelle moderne qui comprendra une zone dédiée à la pratique sportive : un

bassin de 375 m<sup>2</sup> comprenant 6 couloirs de nage, et une zone plus orientée sur les pratiques de loisirs aquatiques : 241m<sup>2</sup> regroupant un bassin d'apprentissage, un bassin balnéo-ludique, des banquettes à jets massant, des jeux d'eau ainsi qu'une pataugeoire de 51m<sup>2</sup>.

Durée des travaux **26** mois

Cout global MGP **16** M€

Exploitation-Maintenance **6** ans

**2** bassins inox BC INOXEO

## Nouveau complexe de tennis éco responsable

En groupement avec Blot Architecte, Mathis, Agence UVA, Delta Fluides et IDEX, le Département Entreprise Générale BC va construire en MGP le futur complexe d'Elancourt, qui comportera notamment quatre courts intérieurs, quatre en extérieur, un espace vestiaires et sanitaires, deux bureaux, et une partie club-house.

Le nouveau complexe sera « **ÉCO RESPONSABLE** » avec une infrastructure modulable, durable et esthétique.

La future halle de tennis ne sera pas chauffée, mais, par contre, **très bien isolée**, avec un système

de ventilation pilotée pour éviter l'excès d'humidité.

Le marché comprend une exploitation-maintenance de l'équipement sportif pour 3 ans.

78 # ÉLANCOURT



UN GROUPEMENT DE SPÉCIALISTES DE LA CONSTRUCTION DE TENNIS COUVERTS



41 # CHAUMONT-SUR-LOIRE

## CHÂTEAU DE CHAUMONT SUR LOIRE

### BC AU SECOURS DU PATRIMOINE

Le département ROA participe aux travaux de réparation des désordres des combles du Château de Chaumont sur Loire (41). Dans le cadre de ce projet, nos travaux se déroulent en deux temps :

1. Réalisation et montage d'une structure métallique de plancher provisoire sur laquelle nous avons transféré les efforts de 20 tirants du XIX<sup>ème</sup> siècle soutenant **un plancher du XIV<sup>ème</sup> et un plancher du XIX<sup>ème</sup> siècle**. Cette étape a été achevée en mai 2021.
2. Montage d'une structure métallique de plancher définitive reprenant les efforts des tirants, suivi par le démontage du plancher provisoire.

// Maître d'ouvrage : Région Centre Val de Loire  
Maître d'œuvre : Agence Philippe Villeneuve ACMH  
BET Structure : ARTCAD



CAMEROUN # MAROUA

## PONT SUR LE MIZAO

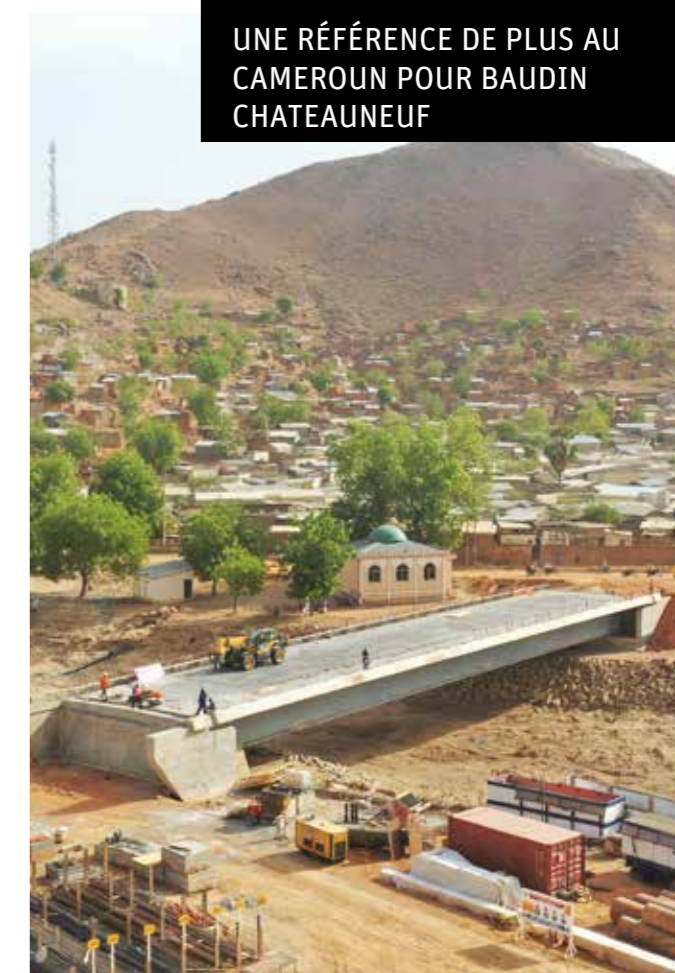


L'équipe Export de BAUDIN CHATEAUNEUF a procédé à la livraison fin Mars 2021 du tablier du pont de Mizao à Maroua, ville commerciale à la croisée du Nigéria et du Tchad dans l'extrême Nord du Cameroun. La réalisation de cet ouvrage de 60 m de portée était une priorité pour les populations locales car le précédent pont s'était effondré suite aux pluies diluviennes d'août 2020. Ne disposant que d'une très courte plateforme d'assemblage,

3 lancements ainsi qu'une palée provisoire ont été nécessaires pour mettre en place le tablier métallique. De plus, la situation sécuritaire dégradée de cette zone a nécessité la mise en place de mesures d'accompagnement spécifiques.

Ce n'est pas la première fois que BAUDIN CHATEAUNEUF intervient dans cette ville du Cameroun. En 2000, nous avons réalisé 2 ouvrages, les ponts de Makabaye et Salak.

UNE RÉFÉRENCE DE PLUS AU  
CAMEROUN POUR BAUDIN  
CHATEAUNEUF



92 # ANTONY



## THÉÂTRE FIRMIN GÉMIER

Depuis plusieurs mois, BC CAIRE intervient au Théâtre Firmin Gémier à Antony (92). En partenariat avec le Cabinet d'Architecture & Technique, BC CAIRE a travaillé sur un nouveau treuil ponctuel à vitesse variable de 1.2 m/s avec pesage, et a équipé le pilotage de la machinerie scénique du logiciel CAT V5 de notre partenaire Wagner Biro. Accueillant jusqu'à 700 personnes grâce à sa salle modulable par ses sièges

rétractables, le théâtre proposera donc toutes sortes de spectacles avec une acoustique de qualité. Enfin, grâce aux installations techniques et à la présence du co-traitant Lagoona pour le lot Audio-visuel, le rapport entre la scène et les spectateurs sera multiple et apportera une expérience client à la hauteur des émotions vécues. BC CAIRE est heureuse de contribuer à ce projet, symbole de la vie culturelle antonienne... un théâtre en harmonie avec son environnement.

### INSTALLATIONS SCÉNIQUES :

- » Faux-Gril
- » Gril
- » Passerelles Semi-Encastrées
- » 22 PCT CMU 500 daN
- » 6 treuils ponctuels 500daN
- » Rideaux & tentures de scènes
- » 1 monte-décor sur 3 niveaux



BC CAIRE - Cédric RICAUD, Directeur général  
101 rue C. Montreuil - 73420 Méry - Tél. : 04 79 54 41 21

Voilà déjà quelques années que l'aventure BAUDIN CHATEAUNEUF SWISS a débutée en Suisse romande.

Retour sur une année complexe où Julien Ayrault, Responsable d'agence et son équipe ont su travailler ensemble, dans la même direction pour décrocher de jolis marchés tels que :

- ➔ **Le Théâtre de Vidy - Lausanne :**  
1 812 154.10 CHF - Études en cours - Réalisation de juin 2021 à mai 2022
- ➔ **Le Théâtre du Crochetan - Monthey :**  
866 919.50 CHF - Études en cours - Réalisation de juin à septembre 2021
- ➔ **La Grange de Dorigny - Lausanne :**  
524 581.04 CHF - Études en cours - Réalisation de juillet à octobre 2021



de gauche à droite : Jérôme MIRAN, Directeur du Pôle Scénique & Baudin Chateaneuf Swiss - Julien SIMÉON, Chargé d'études - Sébastien MILESI, Chargé d'affaires

### BAUDIN CHATEAUNEUF SWISS

Jérôme MIRAN, Directeur - Le Trési 6A -  
1028 Préverenges - SUISSE -  
Tél. +41 21 552 21 56

75 # PARIS

## THÉÂTRE DES CHAMPS ÉLYSÉES

Institution de la scène musicale et lyrique parisienne, le Théâtre des Champs-Élysées a déjà fait l'objet de nombreuses rénovations de ses équipements scéniques dont l'une des plus importantes a été effectuée par BAUDIN CHATEAUNEUF et NOBEL en 1992 (rénovation complète de la mécanique et informatisation du système de pilotage, jusque-là manuel.)

En juillet prochain, BC MAINTENANCE EQUIPEMENTS MOBILES va commencer les travaux

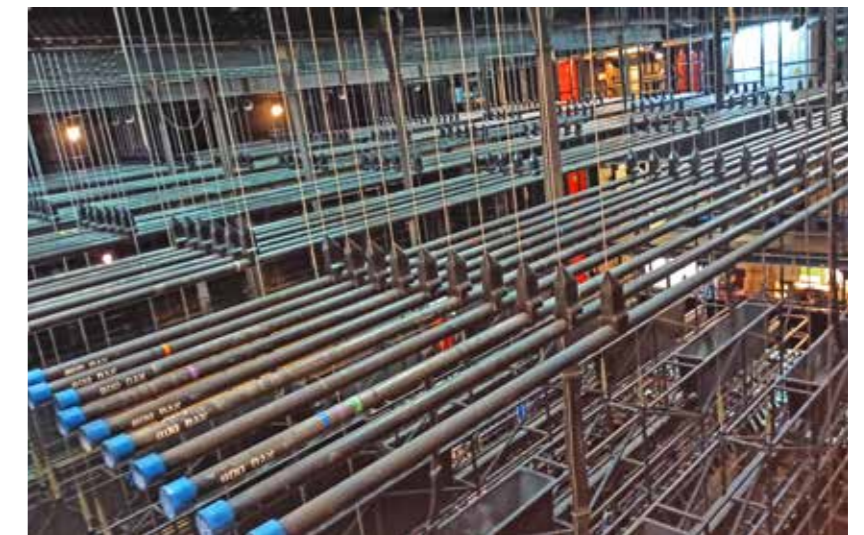
de remplacement du système de pilotage, en co-traitance avec Bosch Rexroth. Les travaux porteront sur les 99 treuils hydrauliques, les câbles de levage, le réseau et armoires électriques et le support pupitre.

A ne pas manquer l'interview de Laurent COUESNON dans le n°46 de Smart Integration Magazine. >>> <https://smartintegrationsmag.com>



## COMÉDIE-FRANÇAISE

De mai 2020 à janvier 2021, BC MAINTENANCE EQUIPEMENTS MOBILES a procédé au changement du système de pilotage des cintres de la Comédie-Française. Bien que la machinerie scénique ait été totalement reconstruite en 1994 par BAUDIN CHATEAUNEUF et NOBEL, le cintre du théâtre, à puissance hydraulique totalement mécanisé et informatisé, demeure à ce jour l'un des plus anciens qui supporte un taux d'utilisation des plus élevés de France avec 2 représentations publiques par jour. Cette fois-ci, en co-traitance avec Bosch Rexroth (mandataire), BC MAINTENANCE EQUIPEMENTS MOBILES a réalisé les travaux de rénovation dont l'installation de support pupitre sur rail de conception BC MAINTENANCE. Compte tenu de la COVID 19, les équipes de Bosch Rexroth n'ont pu intervenir sur site, la mise en service et les formations se sont donc faites à distance.



BC MAINTENANCE EQUIPEMENTS MOBILES - Laurent COUESNON, Directeur - 17 rue Lafouge - 94250 Gentilly - Tél. : 01 46 15 06 46



# DÉBUT D'ANNÉE TRÈS ACTIF POUR TOUTES LES ÉQUIPES DE NEOXIMO !

DÉMARRAGE DES TRAVAUX

► BEUVRAGES (59)



► WATTRELOS (59)



► LILLE FIVES (59)



► BOIGNY SUR BIONNE(45)



62 # ARRAS



LIVRAISON DES COLLECTIFS ET DES MAISONS POUR NOTRE PROGRAMME NEMETO À ARRAS.

photo L. CAUDRILLIER

59 # WERVICQ-SUD



Après 4 ans de travaux, l'opération de restructuration du site de l'Orée du bois à Wervicq-sud pour Partenord Habitat a été livré le 30 avril 2021.

Le chantier comprenait 2 phases. La phase 1 comportait une construction neuve de 44 logements en 2 entrées ainsi qu'une réhabilitation de 27 logements en 21 logements. Le tout a été livré successivement en décembre 2018 et mars 2019.

La phase 2 consistait en la restructuration du foyer logements (58) pour personnes âgées gérée par la mairie de Wervicq-sud.

La nouveauté pour BC NORD a été de gérer les déménagements des personnes âgées avant et après la phase 2 avec l'aide d'un pilote social.

## Foyer logements de WERVICQ-SUD



13 # MARTIGUES

## GYMNASE HENRI WALLON



Après le Stade Maurice David à Aix en Provence, l'équipe BC DERVAUX EG et BC LYON a remporté un nouveau marché de conception/réalisation pour la construction du Gymnase Henri Wallon à Martigues.

Le groupement d'entreprises est composé de : BAUDIN CHATEAUNEUF Lyon (mandataire du groupement), BC DERVAUX, LACAILLE LASSUS Architecte, le Bureau d'Études pluridisciplinaire SEBA (idem stade d'aix), Provence TP pour les VRD, A.E.I. pour l'électricité et SARL P.CATANIA pour la Plomberie et CVC.

La phase de conception a débuté en février 2021 et se terminera début août et sera suivie de la phase de travaux qui s'étendra jusqu'en août 2022.

Le montant total du projet est de 3,4 M€ dont 2,3 M€ pour BC DERVAUX EG.

Encore une belle opération pour les équipes de BC DERVAUX EG, qui feront monter pour la 1<sup>ère</sup> fois leur nouvelle grue à tour !



77 # VAIRES SUR MARNE



## Chiffres

800 t

acier galvanisé

249 m de long

12,80 m

de portée

surface totale

3190 m<sup>2</sup>

## CENTRE DE MAINTENANCE SNCF

BERTHOLD vient de finaliser le chantier du SMGL de Vaires-sur-Marne et va bientôt livrer le nouveau bâtiment à la SNCF. Le Site de Maintenance de Garage en Ligne a pour but d'entretenir et de maintenir les trains de type M12N / RER NG, sur deux lignes avec des passerelles hautes et basses pour faciliter

la maintenance. Le bâtiment est recouvert d'un bardage d'acier et polycarbonate, quant à la toiture, elle est recouverte d'un bac sec et d'une voûte en polycarbonate filante pour amener de la clarté à l'intérieur de l'édifice.



94 # LE PLESSIS TRÉVISE



## ESPACE OMNISPORT PHILIPPE DE DIEULEVEULT

**E**n raison d'importants problèmes d'étanchéité, le bassin initiation situé dans l'espace omnisport Philippe de Dieuleveult est fermé depuis 2 ans. Une réhabilitation « express » a été entreprise en installant un bassin inox dans l'ouvrage existant, avec quelques améliorations. Les travaux ont été réceptionnés le 19 mai dernier sans réserve.

## CENTRE AQUATIQUE DE WORMHOUT

Début mars, BC INOXEO a débuté le chantier d'un centre aquatique intercommunal sur la commune de WORMHOUT (59), où BC NORD réalise le lot gros œuvre - clos couvert.

Ce complexe sera, entre autre, équipé de 3 bassins inox : 1 bassin sportif de 25m avec couverture thermique, 1 bassin d'apprentissage avec fond mobile et 1 bassin ludique avec différentes animations (banquettes et lits massants, rivière de nage, plaque à bulles, ...). La pataugeoire sera quant à elle équipée d'un fond en INOX INOV' (membrane armée).

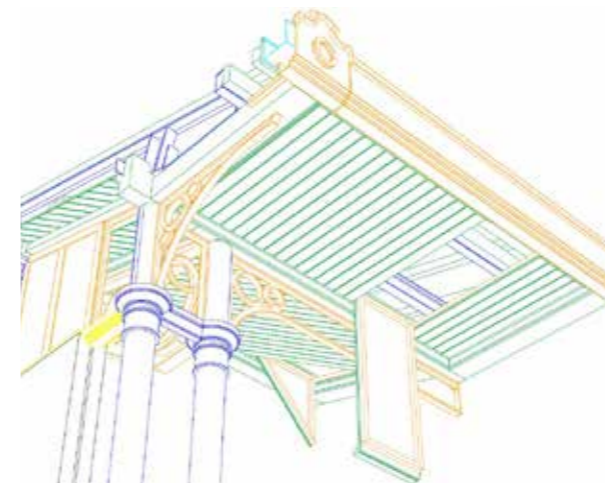
- L'ouverture du complexe est prévue pour fin 2021.



59 # WORMHOUT



77 # MARNE-LA-VALLÉE



### EURODISNEY : PROJET SUNSET

BC METALNORD réalise la structure ouverte de contrôle d'accès à l'entrée du parc Disney. Inspirée de l'architecture des anciennes halles parisiennes du milieu du 19<sup>ème</sup> siècle, elle est en cohérence avec l'univers du parc

d'attraction. La structure tout en métal marquera l'entrée des parcs, permettant ainsi le contrôle des accès et l'optimisation des flux de visiteurs. Elle sera composée de trois ailes avec des files réservées pour les personnes à mobilité réduite, les visiteurs avec ou sans bagages et le personnel du parc.

// Maître d'ouvrage : EURO DISNEY ASSOCIES SAS  
Maître d'œuvre : SOMA ARCHITECTURE

59 # DUNKERQUE



**L**e mois prochain débutera la fabrication du nouveau pont levis des Dames de Meuse dans les ateliers de BC METALNORD. Le pont levis est composé d'un tablier mobile actionné par 2 câbles tirés par un balancier. Ce dernier, en structure treillis, est supporté en son centre par 2 portiques treillis. Le pont est manœuvré par un treuil manuel aidé par un contrepoids, le tout fixé à l'extrémité du balancier. L'ensemble est une construction métallique rivetée.

// Maître d'ouvrage & Maître d'œuvre : VNF

59 # LOMME



## HÔPITAL SAINT PHILIBERT

L'hôpital Saint Philibert se modernise et s'agrandit et BCMetalnord sera en charge de la structure métallique support de la nouvelle façade. L'esthétisme affiché de la proposition retenue cache des caractéristiques techniques innovantes qui vont améliorer l'isolation thermique et acoustique. De larges ouvertures favoriseront l'éclairage naturel, des panneaux solaires produiront une énergie renouvelable et permettront de réaliser des économies en matière d'eau chaude sanitaire.

// Maître d'ouvrage : INSTITUT CATHOLIQUE DE LILLE  
Maître d'œuvre : GO ARCHITECTES

94 # CHENNEVIÈRES-SUR-MARNE

## GROUPE SCOLAIRE GERMAINE TILLION



### Les équipements

**6** classes de maternelles,

**10** classes élémentaires,

**4** salles d'activités pour le centre de loisirs,

**4** salles partagées école / centre de loisirs,

**1** restaurant scolaire,

**1** salle polyvalente et ses annexes de 1600 m<sup>2</sup>.



Sur un terrain de 9750m<sup>2</sup> à proximité du centre-ville de Chennevières sur Marne, l'école Germaine Tillion, sa salle polyvalente et son parking souterrain seront livrés au mois de juin 2021 après 24 mois de travaux. Cette opération a été traitée sous la forme d'un Marché Public Global de Performance (MPGP), comprenant l'exploitation et la maintenance des

bâtiments y compris la gestion du parc de stationnement souterrain pendant 3 ans.

Le programme prévoit une démarche environnementale de haut niveau labellisée par CERTIVEA :

- NF HQE bâtiments tertiaires pour la partie enseignement,
- NF HQE™ équipements sportifs pour la salle polyvalente,
- Label biosourcé niveau 1.

// Maître d'ouvrage : Ville de Chennevières-sur-Marne  
Architecte : Archi5Prod

27 # VAL-DE-REUIL

## UNITÉ DE FABRICATION PHARMACEUTIQUE

Après deux ans d'attente depuis la confirmation de la commande et de multiples renégociations du marché, ROSAY est en cours de travaux pour la réalisation des lots Étanchéité et Bardage sur l'extension du Bâtiment chimie 1.

Les accès compliqués aux façades dus aux installations existantes obligent les équipes à mettre en place des moyens mixtes d'accès composés d'échafaudages, de nacelles suspendues et nacelles articulées.

Des sur-couvertures amovibles en toiture demandent aussi une attention particulière pour une étanchéité correcte de l'ensemble. Encore un chantier où ROSAY peut mettre en oeuvre toute son expertise.



// Maître d'ouvrage : VALDEPHARM  
Maître d'œuvre : VESA

ROSAY - Arnaud LE BAS, Directeur Général - 5564 voie des Barges Rousses - 76430 SAINT VIGOR D'YMONVILLE - Tél. : 02 35 30 10 79

### NOUVEAUX CONTRATS

#### BÂTIMENTS MÉTALLIQUES - OUVRAGES SPÉCIAUX

BC : BÂTIMENTS PROCESS BIW BUILDING - RENAULT # BATILLY (54)

BC : POSTE HARCOURT - NGE GC # ISSY LES MOULINEAUX (92)

BC : XPC BOIS - EIFFAGE # VELIZY VILLACOUBLAY (78)

BC : RENFORCEMENT STRUCTURE TRAVÉE INTERMÉDIAIRE DE BUGEY 1 - EDF # BUGEY (01)

BC : RENFORCEMENTS CHARPENTE CENTRE NAUTIQUE OYONNAX - HAUT BUGEY AGGLOMÉRATION

BC METALNORD : RECONSTRUCTION DU PONT RAIL SNCF DE JEUMONT

BC METALNORD : TRAVAUX DE STRUCTURE MÉTALLIQUE PROJET SUNSET À DISNEYLAND # MARNE LA VALLÉE (77)

BC METALNORD : RÉNOVATION DU CENTRE AQUATIQUE # HENIN BEAUMONT (59)

BC METALNORD : TRAVAUX DE RENFORCEMENT DE CHARPENTE DES HOTTES DE CAPTATION À ALUMINIUM # DUNKERQUE (59)

BC METALNORD : RÉALISATION D'UNE OSSATURE DE FAÇADE DE LOGEMENTS COLLECTIFS # LILLE (59)

BC METALNORD : EXTENSION INTERMARCHÉ # MARGNY LES COMPIEGNE (60)

BC METALNORD : RÉNOVATION DE FAÇADES DE L'HÔPITAL ST PHILIBERT # LOMME (59)

BERTHOLD : DESCOURS CABAUD - LE HENAFF

BERTHOLD : SOVAB BATILLY

BC DERVAUX : ETUDES ET RÉALISATION RACK ET RENFORTS - CLEMESSY # BERRE L'ÉTANG (13)

BC DERVAUX : POUTRES FOURS - NAPHTACHIMIE # LAVERA (13)

BC DERVAUX : FABRICATION D'UN ABRI - AIR LIQUIDE # FOS SUR MER (13)

BC DERVAUX : REPARATION SUPPORT PASSERELLE - INEOS # LAVERA (13)

BC DERVAUX : EXTENSION PASSERELLES - LYONDELL BASELL # BERRE L'ÉTANG (13)

BC DERVAUX : REMISE EN ÉTAT OUVRAGES EXISTANTS - ARKÉMA

## NOUVEAUX CONTRATS

**BASSIN INOX - PISCINE - TRAITEMENT D'EAU ET D'AIR**

- BC - BC INOXEO : CONSTRUCTION CENTRE AQUATIQUE # CENON (33)  
 BC INOXEO : BASSINS INOX CENTRE AQUATIQUE # LENS (62)  
 BC INOXEO : RÉHABILITATION PISCINE MUNICIPALE # NERIS LES BAINS (03)  
 BC MAINTENANCE ÉNERGÉTIQUE : MAINTENANCE ÉQUIPEMENTS CHAUFFAGE PISCINE CALYSSIA # ARMENTIERES (59)  
 BC MAINTENANCE ÉNERGÉTIQUE : EXPLOITATION MAINTENANCE CVC RÉSIDENCE PERSONNES AGÉES # ARMENTIERES (59)

**ENTREPRISE GÉNÉRALE**

- BC : RESTRUCTURATION TENNINS CLUB # ELANCOURT (78)  
 BC : RESTAURANT D'ENTREPRISE # SAINT DENIS DE L'HOTEL (45)  
 BERTHOLD : NOUVEAU BATIMENT INTERCONTINENTAL EQUIPEMENT VERDUN # SOUHESMES  
 BERTHOLD : PLURIAL NOVILIA  
 BERTHOLD : APEI PELTRE  
 BERTHOLD : COLLEGE THIERVILLE-SUR-MEUSE (55)  
 BC - BC DERVAUX : GYMNASSE HENRI WALLON # MARTIGUES (13)  
 BC SYLVAMETAL : CONCEPTION RÉALISATION MAINTENANCE DU GYMNASSE BIRON # SAINT OUEN (93)  
 BC SYLVAMETAL : RÉAMÉNAGEMENT DU GROUPE SCOLAIRE MAXIME GORKI #NANTERRE (92)  
 BC SYLVAMETAL : CONSTRUCTION D'UN GROUPE SCOLAIRE SOLIDEO # SAINT OUEN (93)  
 BC SYLVAMETAL : RÉHABILITATION DE LA MAISON DE LA HAISE ET AMÉNAGEMENT D'UNE ÉCOLE ÉLÉMENTAIRE # PLAISIR (78)

**GÉNIE CIVIL**

- OAE - PCB : RÉPARATION PONT DU ROUILLAT # REIMS (51)  
 BERTHOLD : A4 - SANEF  
 BERTHOLD : VNF MOSELLE

**PONTS MÉTALLIQUES - TRAVAUX D'EAU**

- BC : DEVIATION DE JARGEAU # JARGEAU (45)  
 BERTHOLD : OA ROCHE DE GLUN (26)

**RÉNOVATION D'OUVRAGES D'ART**

- BC : TRAVAUX ENTRETIEN PONT DE TANCARVILLE # TANCARVILLE (76)

**COUVERTURE ET BARDAGE**

- ROSAY : DÉSAMANTAGE BARDAGE / COUVERTURE – SCI ST EXUPERE # CREUILLY (14)  
 ROSAY : TRAVAUX DE MAINTENANCE – ARKEMA # HONFLEUR (14)  
 ROSAY : RÉHABILITATION DE FAÇADE IMMEUBLE SODINEUF # DIEPPE (76)  
 ROSAY : BÂTIMENT INDUSTRIEL # BOURG ACHARD (27)  
 ROSAY : BÂTIMENT BEST DRIVE # LE HAVRE (76)  
 ROSAY : LOT ÉTANCHÉITÉ – NOUVEL HÔPITAL # CAEN (14)  
 ROSAY : SNCF TECHNICENTRE # CAEN (14)  
 ROSAY : USINE DE TRAITEMENT DES EAUX – VAUBAN GC # MONTMARTIN CERENCES (50)

**ÉLECTRICITÉ - AUTOMATISMES - MÉCANIQUE**

- BC : CANAL DU NIVERNAIS - VNF # NANTES (44)

**EXPORT**

- BC : ROUTE DES PECHES - SOGEA SATOM # BENIN

