

48

Janvier  
Février  
Mars  
Avril  
2021

# Passerelle

Le magazine BAUDIN CHATEAUNEUF

## Stade d'Aix

Agence BC LYON et  
BC DERVAUX EG font équipe  
P13

E MAURICE DAVID

### LES GAGNANTS DU CONCOURS BE CREATIV'

Pont de Beaucaire

**STEX**

BC MAINTENANCE  
ÉNERGÉTIQUE



**BAUDIN**  
CHATEAUNEUF

# ÉDITO

- 03 QUALITÉ - SÉCURITÉ -  
SANTÉ - ENVIRONNEMENT  
04 GROUPE BC

## RÉALISATIONS

### BÂTIMENT

- 08 Immeuble Eonic

### INFRASTRUCTURES & ROUTES

- 08 Pont Ile de Barbe  
09 Pont Beaucaire  
10 Chatillon / Varades  
11 Pont Bonneuil Matours

### LOISIRS & CULTURE

- 12 Aquarium Canet  
13 Stade Maurice David

### EXPORT

- 14 TER DAKAR

## FILIALES

- 15 STEX  
16 BC NEOXIMO  
17 BC ARTOIS - BC NORD  
18 BC MAINTENANCE ÉNERGÉTIQUE  
19 BERTHOLD  
20 BC INOXEO  
21 BC METALNORD  
22 BC SYLVAMETAL  
23 ROSAY



Cette année, nous vous avons présenté nos vœux en vidéo, afin d'une part de communiquer avec l'ensemble du Groupe et d'autre part de respecter les mesures sanitaires en vigueur.



Thierry CROSNIER  
Directeur Général

Damien COLOMBOT  
Président du Directoire

Nous vous avons informé des plans d'actions principaux que nous avons initiés mais également communiqué la liste des lauréats du nouveau concours « be créativ ». Alors que vous dire de plus ? Une chose importante toutefois... Nos vœux ont été enregistrés le 15 Décembre 2020 ! C'était donc bien avant les fêtes de fin d'année, l'apparition du virus « anglais », les reconfinements en Chine, le couvre feu à 18h et le démarrage chaotique des vaccinations.

Tout cela pour dire que notre environnement évolue très rapidement et que bien malin celui qui pourrait prétendre connaître l'évolution de la situation socio-économique au cours de ces prochains mois !

Par contre, ce dont nous sommes sûrs, c'est que nous faisons partie d'un Groupe sérieux, centenaire, solide, pluridisciplinaire, et que nous pouvons compter sur chacun d'entre vous pour traverser cette période difficile. Et cela, ce sont des atouts majeurs par les temps qui courent.

En conséquence, n'ayons pas peur de l'avenir et plus que jamais, prenez soin de vous et de vos proches tout en souhaitant que le prochain printemps nous apporte des perspectives plus réjouissantes...

[Le Directoire](#)





## LE PRÉVENTEUR QSSE, QUI EST-IL ?

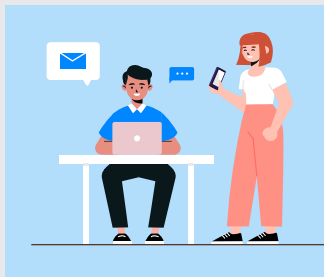


Jusqu'à présent, lorsqu'il était nécessaire d'avoir un préventeur sur un site, nous étions dans l'obligation d'avoir recours à un personnel extérieur à l'entreprise.

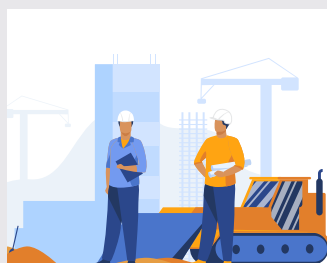
Afin que le préventeur soit opérationnel dès son arrivée sur le chantier, qu'il sache identifier l'utilité de nos documents et qu'il connaisse nos pratiques, **BAUDIN CHATEAUNEUF a décidé de créer le poste de préventeur QSSE**, rattaché au Responsable QSSE Groupe.

### SES PRINCIPALES MISSIONS :

**AVANT LE DÉMARRAGE DU CHANTIER**, le préventeur assiste l'encadrement du chantier pour établir les plans de contrôles, les analyses de risques en lien avec les modes opératoires et rédiger le PPSPS.



©pikisuperstar



©pch vector

**SUR LE CHANTIER**, le préventeur épaula le conducteur de travaux ainsi que le chef de chantier dans les domaines de la sécurité et de la qualité. Il réalise le suivi au travers de visites sécurité par exemple, ou de contrôles inopinsés.

Sa présence peut être permanente ou non, selon le besoin, afin d'optimiser au mieux les tâches qui lui sont demandées tout en assurant une présence régulière.



## Économie d'énergie,

## Gaspillage énergétique,

# NOUS SOMMES TOUS CONCERNÉS !

Même si depuis plus de 10 ans le groupe BAUDIN CHATEAUNEUF a réalisé des actions en faveur des économies d'énergie comme l'installation de pompes à chaleur ou encore l'acquisition de véhicules électriques, nous devons rester **MO-BI-LI-SÉS !**

De nombreuses réflexions et actions sont en cours de planification pour poursuivre notre participation à une planète plus propre (réfection de façades de bâtiment, réhabilitation de la cabine de peinture de BERTHOLD, ...), malheureusement ce n'est pas suffisant.

Avec la campagne d'affichage et les causeries, BAUDIN CHATEAUNEUF souhaite sensibiliser chacun de ses collaborateurs au gaspillage énergétique.

Éteindre la lumière en sortant du bureau, fermer les fenêtres avant d'allumer le chauffage, débrancher le chargeur du smartphone, limiter la taille des emails, etc ... autant de petites actions qui permettent de réduire notre consommation d'énergie et de fait réduire notre empreinte carbone.

**On compte sur vous, "c'est pas Versailles ici !"**



# be Créativ'

## LES GAGNANTS

### CATÉGORIE ADMINISTRATIF / GESTION

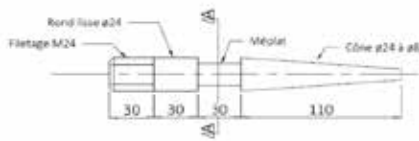


#### BADGES POUR LE RESTAURANT D'ENTREPRISE



- » une gestion plus efficace
- » un gain de temps

### CATÉGORIE CHANTIER



#### OUTIL DE CENTRAGE



- » n'endommage pas les filets des trous taraudés
- » limite les efforts des monteurs

### CATÉGORIE ENVIRONNEMENT / SÉCURITÉ



#### SALLE DE REPOS



- » améliore la concentration au travail
- » réutilise les espaces inutilisés

### CATÉGORIE ÉTUDES / PROCESS



#### TABLETTE DE CHANTIER



- » lien direct avec le bureau d'études
- » facilite le quotidien sur chantier

### CATÉGORIE ATELIER / FABRICATION



#### LIGATURE AUTOMATIQUE



- » opération moins physique
- » outil plus maniable

### PRIX SPÉCIAL DU JURY



#### OPTIMISATION DU CIRCUIT DE VALIDATION DES FACTURES



- » gain de temps
- » respect des échéances de paiement



# be creativ, la suite....

Comme vous avez pu le constater dans les résultats, tous types d'idées sont récompensées. D'ailleurs, certaines autres idées ont retenu l'attention du jury et seront sans doute mises en œuvre. Nous ne manquerons pas de vous tenir informé des avancées de ces projets

dans les prochains numéros de "La Passerelle".

Dès aujourd'hui, **LA 2<sup>ÈME</sup> ÉDITION DU CONCOURS BE CREATIV' EST LANCÉE**, vous pourrez déposer vos dossiers du 1<sup>er</sup> juillet au 30 octobre 2021 !

Que ce soit une nouvelle idée ou une idée améliorée, n'hésitez pas à candidater.

Alors à vos marques, prêts, **BE CREATIV' !**





## Recrutement : écoutez nous sur Radio France Bleu

En partenariat avec Pôle Emploi et France Bleu Orléans, nous avons recours à un nouveau canal de communication, pour la diffusion de nos offres d'emploi : la Radio ! En effet, depuis plusieurs semaines, nos annonces sont diffusées lors de l'émission de radio « C'MON JOB ». Notre objectif : améliorer la visibilité de nos recrutements en région. Et déjà de belles retombées !

## # Agenda

▶ 3 FÉVRIER

**FORUM VIRTUEL AVENIR  
CONSTRUCTION**  
ESITC METZ

▶ 4 ET 5 FÉVRIER

**FORUM VIRTUEL  
CONDUC'ESTP**  
ESTP

▶ 24 ET 25 FÉVRIER

**FORUM VIRTUEL INSA  
RHONE ALPES**  
INSA LYON

▶ 9 ET 10 MARS

**FORUM EGLETONS**  
EATP - IUT LIMOUSIN -  
EFIATP

▶ 25 MARS

**FORUM JOB DATING**  
LYCÉE MARTIN NADAUD

# PARLONS RH



## L'union fait la force !

Depuis 3 ans, le Groupe BAUDIN CHATEAUNEUF fait partie du club UNI TP pour proposer des parcours attractifs auprès des jeunes. Il est composé de 11 ETI du BTP (Entreprises de Tailles Intermédiaires).

## # RSE : L'INTÉGRATION DE TOUS LE GROUPE BC ET L'INSERTION PAR L'ACTIVITÉ ECONOMIQUE

*Le Club des Entreprises Inclusives*



Le Groupe BAUDIN CHATEAUNEUF s'implique en faveur de l'inclusion professionnelle pour des personnes en recherche d'une seconde chance lors d'une mise ou remise en contact avec le monde professionnel.

Dans ce cadre, nous avons eu recours au dispositif IAE (Insertion par l'Activité Economique) qui s'adresse aux

personnes particulièrement éloignées de l'emploi comme les chômeurs de longue durée, les personnes bénéficiaires des minimas sociaux, les jeunes de moins de 26 ans en grande difficulté et les travailleurs reconnus handicapés.

Par ce biais, nous avons recruté plusieurs personnes, notamment au service Matériel et au sein de nos ateliers. Au même titre, nous avons signé différentes chartes, en lien avec l'insertion professionnelle, avec :

- les GEIQ 45, 61 et 71,

- l'Etat afin de contribuer au développement économique et social des quartiers prioritaires des villes.

L'objectif est de sensibiliser les jeunes au monde de l'entreprise, de les former et de favoriser leur accès à l'alternance. Et ce n'est pas terminé puisque d'autres chartes sont en cours de signature.

Nous remercions nos équipes pour l'accueil et le temps passé avec ces personnes.



# RAPPEL

## DERNIÈRE LIMITE

### 30/06/2021



## 6 MOIS SUPPLÉMENTAIRES POUR TRANSFÉRER VOS HEURES DIF SUR VOTRE COMPTE CPF !

C'est simple !

- ① Munissez-vous de votre n° de sécurité sociale et de votre attestation DIF ou de votre bulletin de salaire de décembre 2014.
- ② Rendez-vous sur « moncompteformation.gouv.fr » !
- ③ Enregistrez vos heures DIF et votre justificatif !

Si besoin et pour tout renseignement, contactez Fabienne PIRONNET, tél. : 02 38 46 37 39, [fabienne.pironnet@baudinchateaneuf.com](mailto:fabienne.pironnet@baudinchateaneuf.com)

## # Formation en 3D

Une nouvelle formation **RHINOCÉROS (LOGICIEL DE MODÉLISATION 3D)** a été mise en place en ce début d'année 2021.

Double objectif pour cette formation :

- permettre à nos collaborateurs des ateliers d'exploiter de façon autonome les différents fichiers (Bocad, Tekla, Advance Steel, Pro-Engineer, ...) provenant des bureaux d'études,
- savoir utiliser les lunettes Microsoft HoloLens (appareil de réalité augmentée avec Rhino3D). Ces lunettes sont une grande avancée dans nos fabrications et leur contrôle. L'hologramme va permettre à nos collaborateurs de **VISUALISER LA PIÈCE EN DIMENSION RÉELLE** et ainsi faciliter la compréhension des plans 2D traditionnels.

Elles vont être également utilisées par notre Service Achats, par les personnes en charge du contrôle, lors des **INSPECTIONS DES FABRICATIONS SOUS-TRAITÉES**.



▶ plan 3D sur ordinateur



▶ élément fabriqué



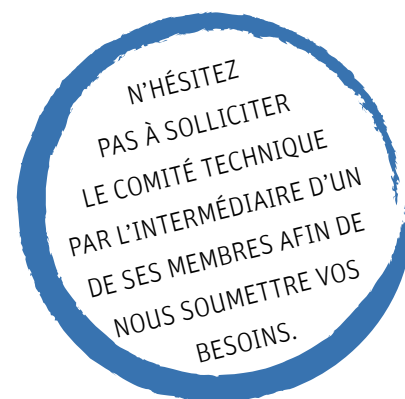
▶ hologramme superposé sur l'élément avec les lunettes 3D

## COMITÉ TECHNIQUE

Depuis sa création le Comité Technique se réunit régulièrement et œuvre à la rédaction de la mémoire technique de l'entreprise sur la base des retours d'expérience qui lui sont rapportés.

### DOCUMENTS ÉMIS EN 2020

- » Mise à jour des documents qualité relatifs au serrage contrôlé : P DIF PRC 20 06 Procédure de mise en œuvre des boulons HR / S DIF PRC 20 03 Cahier de serrage Boulons HR 10.9 / Fiche de contrôle serrage HR 10.9.
- » Refonte du document qualité relatif aux platines biaises sous ouvrage (INS DIF ETU 25 01).
- » Fusion des documents qualité relatif aux dossiers de fabrication (INS DIF ETU 35 03).
- » REX Technique – Protection des trous taraudés.
- » REX Technique – Désignation soudure.



### LES MEMBRES :

Guillaume BERNARD  
Alain CAREL  
Jacques COLIN  
Edouard COSCIAMORANNE,  
Joël DUMONT  
Louis FAJOLLES  
Olivier GOBLET  
Philippe LEPRETRE  
Stéphane PAUVERT



92 # CLICHY



# e-conic

L'agence BC TOURS réalise actuellement le Lot Charpente Métallique d'un immeuble de bureaux "e-conic" de 13 750m<sup>2</sup>, situé à Clichy en bordure du périphérique

parisien en face du nouveau Tribunal de Paris (TGI), pour le compte d'EIFFAGE CONSTRUCTION TERTIAIRE.

Les travaux consistent en la réalisation de 7 niveaux de planchers de forme elliptique et d'ouvrages en toiture, pour environ 130 tonnes.

Chaque plancher a été fabriqué et assemblé à blanc par les ateliers d'Alençon afin de s'assurer de leur parfait alignement, puisqu'ils seront recouverts d'une façade vitrée. C'est le Service Montage de Châteauneuf-sur-Loire qui a ensuite dirigé les opérations de montage sur site.



// Maître d'ouvrage : HEMISPHERE - BROOKFIELD  
Maître d'oeuvre : EIFFAGE - EUROEQUIPEMENTS

69 # LYON



## PONT DE L'ÎLE DE BARBE

Cet ouvrage historique présentait des signes de détérioration avancée sur 4 câbles porteurs. En prévision d'une réparation lourde à venir, et afin de sécuriser le site, le Département PCB LYON de BAUDIN CHATEAUNEUF est intervenu pour mettre en œuvre des câbles monotorons de précontrainte gainés graissés afin de reprendre les efforts en cas de rupture des 4 câbles.

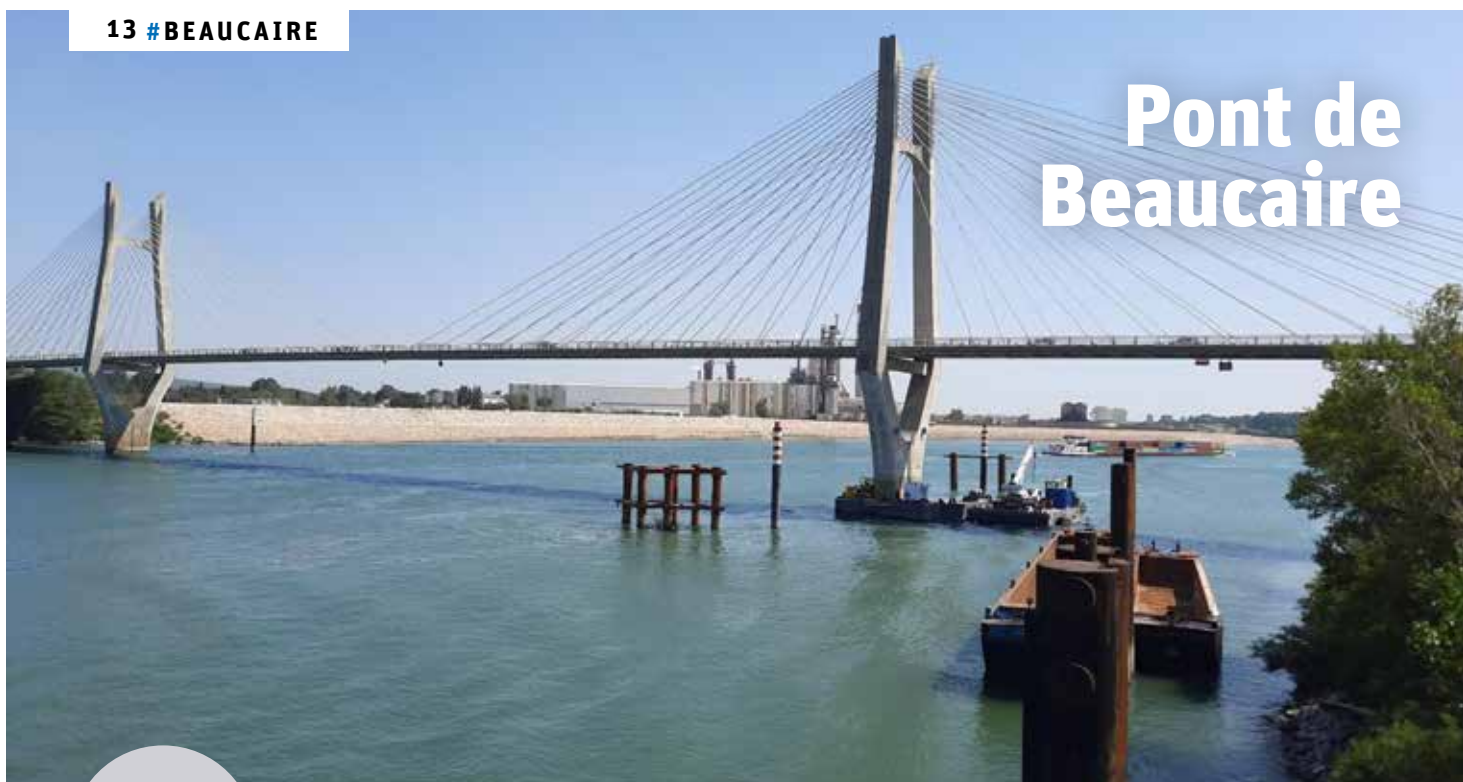
Cette opération a été réalisée avec le concours des équipes de BAUDIN CHATEAUNEUF ECHAFAUDAGE.





13 #BEUCAIRE

# Pont de Beaucaire



## Chiffres

> Batardeau

**13** m de haut,

**15** m de diamètre,

**150** tonnes

> coque de **12** cm épaisseur

> échafaudage de

**25** m de haut

Le Conseil Département des Bouches du Rhône a confié aux équipes de BAUDIN CHATEAUNEUF GENIE CIVIL et de CAN la réparation des pylônes du pont haubané de BEUCAIRE, qui se fissurent et mettent en péril la stabilité de l'ouvrage. Afin de pouvoir réparer et renforcer les piles, les équipes de BAUDIN CHATEAUNEUF GENIE CIVIL en synergie avec le Bureau

d'Etudes de l'Agence de Lyon et le Service Achats ont conçu et fabriqué un batardeau métallique qui s'appuie sur la semelle de la pile pour isoler la zone de travaux. La mise en place du batardeau est assurée par notre partenaire CAN, spécialiste en travaux maritimes et fluviaux. Pour réparer les piles, BC GC réalise une coque en béton armé épousant la forme géométrique

de la pile pour ne pas dénaturer l'architecture de l'ouvrage. La réparation se fait par l'intermédiaire d'un échafaudage reliant le tablier de l'ouvrage à la semelle de la pile, fourni et mis en œuvre par les équipes de BAUDIN CHATEAUNEUF ECHAFAUDAGE.

**BRAVO À TOUS LES INTERVENANTS POUR LEUR VOLONTÉ ET ENGAGEMENT !**



UNE RÉPARATION HORS DU COMMUN !

## LES GRANDES ÉTAPES 2021 -2022 PONT DE CHÂTILLON - SUR - LOIRE

- Fin janvier** : fin de la pose de la nouvelle suspension
- Février - avril** : transfert de charge (suspension provisoire/neuve) et équilibrage
- Avril - août** : dépose de la suspension provisoire
- Décembre** : ouverture de l'ouvrage à la circulation (fin de l'alternat)
- Juin 2021-février 2022** : assemblage de la passerelle en Aval de l'ouvrage
- Février 2022** : mise en service de la passerelle.

Pendant toute l'année 2021, les travaux de réfection de la maçonnerie des piles et l'aménagement des accès à la passerelle seront réalisés en parallèle.



## Sécurisation du franchissement de la Loire à Varades

**OBJECTIF ATTEINT  
POUR  
LE GROUPEMENT  
BC / CHARIER GC !**



### 44 # VARADES

L'objectif fixé en mars 2020 au groupement BAUDIN CHATEAUNEUF / CHARIER GC par le Conseil Départemental de Loire Atlantique était de rendre l'ouvrage sans restriction de circulation d'ici au 31 décembre 2020.

En quatre mois (de juin à septembre), les

chevêtres fabriqués et installés sur les pieux puis vérinés afin de soulager la suspension endommagée. L'ouvrage a été rendu à la circulation tout tonnage avec 2 mois d'avance sur l'objectif contractuel.

**BRAVO À TOUS LES  
ACTEURS DE CETTE  
OPÉRATION.**



86 # BONNEUIL - MATOURS

# PONT SUSPENDU BONNEUIL-MATOURS

Le Département de la Vienne (86) a confié à BAUDIN CHATEAUNEUF la réhabilitation du dernier pont suspendu de son territoire. Le pont suspendu de Bonneuil Matours, datant de 1932, sera reconstruit à l'identique, seuls les pylônes seront conservés. Les travaux de préparation ont commencé dès le mois de juin 2020. Nous avons installé la suspension provisoire et une passerelle permettant la circulation des piétons pendant les travaux. Depuis le 4 janvier, le pont est fermé à la circulation pour un an. Les manœuvres les plus lourdes du chantier se dérouleront en plusieurs phases : démolition de la dalle, remplacement de la charpente, réfection des ancrages, remplacement de la suspension, mise en œuvre de la dalle et des équipements.

©JD LAMY



**PLUSIEURS ENTITÉS DE BAUDIN CHATEAUNEUF SONT AUJOURD'HUI MOBILISÉES POUR LA BONNE RÉALISATION DE CE PROJET :**

**les Départements Rénovation Ouvrages d'Art, Génie Civil, le Bureau d'Etudes Gentilly, le service Matériel et Echafaudages, les ateliers de Chateaufort sur Loire et BC SPIR.**

// Maître d'ouvrage : Département de la Vienne  
AMOA : ARCADIS  
Maître d'oeuvre : ARTCAD

©JD LAMY



Superficie: **3500** m<sup>2</sup> sur 2 étages

Coût de l'opération : **15** m€

Maitres d'ouvrages : **Ville de Canet en Roussillon / SPL Sillages / Perpignan Méditerranée**

Sous traitance : **25** entreprises

Durée des travaux : **4** ans



## 66 # CANET-EN-ROUSSILLON



# AQUARIUM ONIRIA

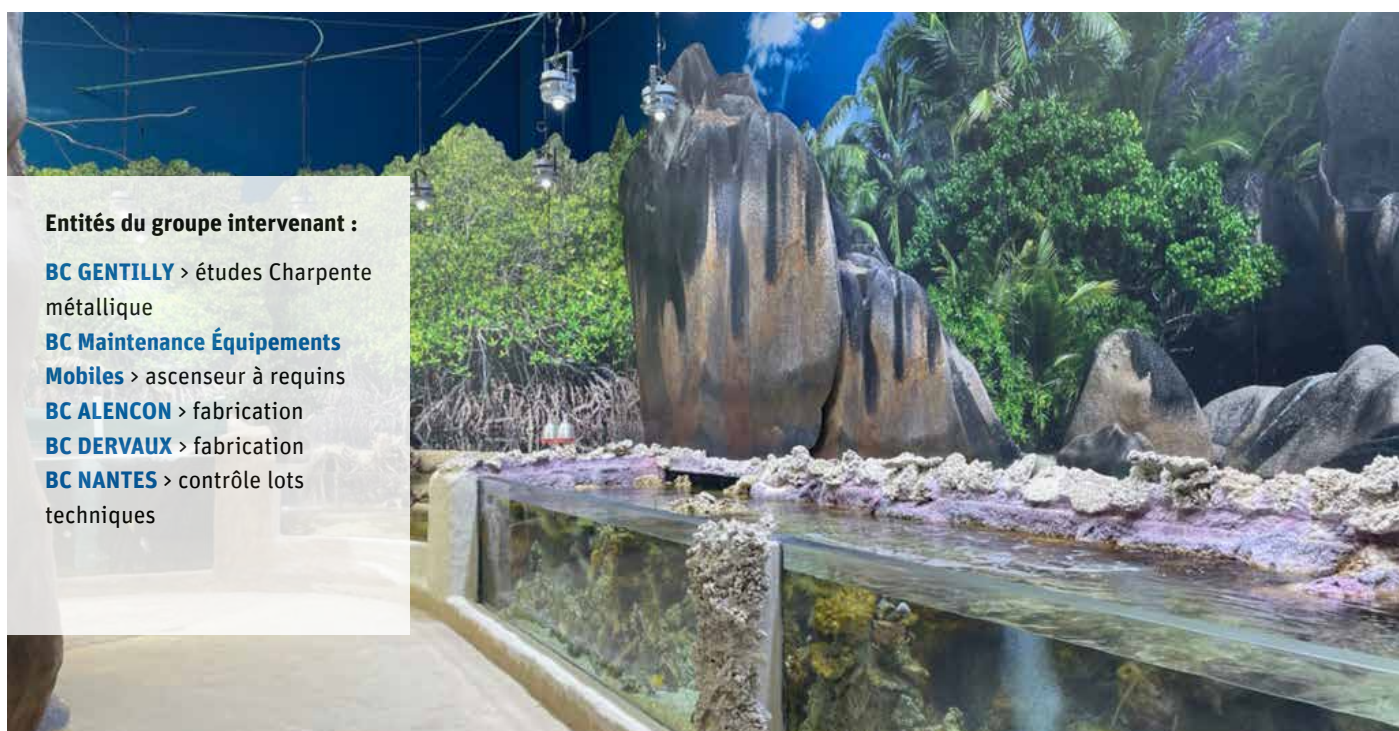
## SECONDE PHASE EN COURS

Une étape décisive a été franchie dans le cadre de la construction de l'aquarium de CANET EN ROUSSILLON démarrée en octobre 2017. Une des particularités de l'opération résidait dans le passage inhérent à la conservation de la collection vivante au sein même du chantier. Les travaux de la première phase ont été achevés au premier semestre 2020 avec la réalisa-

tion du parcours de visite, des aquariums et des locaux techniques associés. Les opérations de maturation se sont étalées tout l'été permettant au conservateur de procéder au déménagement de ses poissons sur le mois d'octobre 2020. Le Département Entreprise Générale a donc pu procéder à la démolition du vieux bâtiment dès le 12 novembre et engager les travaux de la seconde phase

qui vont permettre de finaliser le bâtiment. Les travaux de Gros œuvre sont actuellement en cours et prendront fin mi-février. La livraison est prévue fin juin 2021.

*Maturation, késaco ? : c'est la période durant laquelle les bactéries se développent dans les médias de filtration afin d'assurer un équilibre biologique à chaque bassin.*



### Entités du groupe intervenant :

**BC GENTILLY** > études Charpente métallique

**BC Maintenance Équipements Mobiles** > ascenseur à requins

**BC ALENCON** > fabrication

**BC DERVAUX** > fabrication

**BC NANTES** > contrôle lots techniques



13 # AIX-EN-PROVENCE



// Maître d'ouvrage : SPLA Pays d'Aix Terriroires

# STADE MAURICE DAVID

**E**n groupement avec BC DERVAUX Entreprise Générale, KERN Architectes et SEBA, l'Agence BC LYON a remporté en toute fin d'année dernière le marché de conception-réalisation de l'agrandissement du stade Maurice David à Aix en Provence. Le projet consiste à ajouter une nouvelle tribune au stade afin d'accompagner la montée en puissance du club de rugby d'Aix en Provence.

BC LYON réalisera la charpente métallique, les façades et la couverture, et BC DERVAUX Entreprise Générale le gros œuvre et les corps d'états techniques et secondaires.

Poids de charpente : environ 280 T.  
Etudes sur le premier semestre 2021.  
Début des travaux prévus en juillet 2021 pour une livraison prévue en juin 2022.

**13 novembre 2020**  
**Livraison de la**  
**nouvelle piscine**

Réalisation Dept.  
Entreprise Générale

45 # CHÂTEAUNEUF-SUR-LOIRE





# SÉNÉGAL

# TRAIN EXPRESS RÉGIONAL DAKAR - AIBD



**D**epuis fin 2019, BAUDIN CHATEAUNEUF fourni les structures métalliques et les équipements de 5 haltes ferroviaires du projet de Train Express Régional au Sénégal. Chaque halte est constituée de passerelles, rampes et auvents, et est installée le long de la nouvelle voie ferroviaire reliant Dakar au nouvel aéroport international. Au total, plus de 100 containers ont été livrés malgré les restrictions de transport maritime liées à la pandémie.

La réactivité, l'adaptabilité et le savoir-faire de notre groupe ont été fortement appréciés par le client. Ce projet constitue une première référence emblématique pour BAUDIN CHATEAUNEUF au pays de la Teranga (accueil en wolof) .





## Pâles d'éolienne



Fin 2020 la STEX a transporté ses plus grandes pales d'éoliennes de 68,50m soit un convoi de 80m de long, un record !!

Les pales ont été chargées au port de Dunkerque pour être livrées en Picardie en 5 voyages et en Vendée en 8 voyages.

## Mâts d'éolienne

La STEX transporte actuellement, pour le compte de son client VESTAS, des tubes d'éoliennes depuis le port de Rouen jusqu'à Nîtry en Bourgogne. Ces 12 tubes, qui constituent les mâts de 4 éoliennes, font entre 5m25 et 5m de diamètre, le convoi pèse environ 110t pour 48m de long.

Pour réaliser ce transport, la STEX utilise deux remorques équipées de pinces spéciales, qui agrippent le tube à chaque extrémité afin de le transporter à ras du sol et ainsi gagner en hauteur.

**LES PLUS GROS TUBES D'ÉOLIENNE JAMAIS TRANSPORTÉS EN FRANCE**



## RCEA - A79

Départ d'une poutre de 36,75 m de long fabriquée dans les ateliers de Châteauneuf sur Loire pour le chantier de la RCEA - A79 Sazeret Digoïn pour le Département Ponts Métalliques.



## A nouvelle année, nouveaux programmes !

Malgré l'année 2020 compliquée que nous avons vécue, NEOXIMO est fier de sortir 4 opérations immobilière en 2021



▲ **La Résidence RESPIRE à Pérenchies (59)**, proche de Lille, propose 16 maisons allant du T3 en plain-pied au T5 pour les familles.

▼ A **Lille Fives (59)**, dans un cadre urbain en plein renouvellement sur le site de Fives Cail Babcock, ancienne usine industrielle, **L'ASTRAGALE** offre 10 maisons T4 ou T5.



▲ **LA RÉSIDENCE CONVERGENCE** propose en plein centre bourg de **Boigny sur Bionne (45)**, 17 logements (T2 et T3) avec des commerces au pied de l'immeuble.

▼ A **Flines-lez-Raches**, située entre Douai et Valenciennes, **NATURA** offrira 20 maisons individuelles T4, dans un cadre privilégié proche de la nature.



# PROGRAMME ÉMERGENCE

**F**in décembre, NEOXIMO a signé un partenariat avec le programme EMERGENCE d'ARELI.

### EMERGENCE, C'EST QUOI ?

C'est un programme qui accompagne des jeunes issus de milieux modestes vers la réussite scolaire et professionnelle. En leur ouvrant l'accès à une bourse, à un réseau professionnel et à un coaching dans la

durée, EMERGENCE permet à ces jeunes de poursuivre les études qu'ils souhaitent (souvent longues, sélectives et coûteuses) et de se construire un avenir professionnel à la hauteur de leur potentiel et de leur ambition.

Un jeune intégrera les équipes de NEOXIMO courant 2021.

**PROFITEZ DES CONDITIONS PARTICULIÈRES RÉSERVÉES AUX COLLABORATEURS DU GROUPE BAUDIN CHATEAUNEUF POUR INVESTIR EN DISPOSITIF PINEL DANS UN APPARTEMENT DE LA RÉSIDENCE CONVERGENCE SITUÉE DANS LA MÉTROPOLE ORLÉANAISE**

**BOIGNY-SUR-BIONNE**

**PINEL ZONE B1** VOTRE T2 AVEC PARKING À PARTIR DE **149 000€**

**CONVERGENCE**

**CRÉATEUR D'ART DE VIVRE**

bc NEOXIMO PRODIGES CONSTRUCTEURS  
02 38 22 76 88  
www.neoximo.com

Tout collaborateur, de plus de 6 mois d'ancienneté, peut bénéficier des conditions suivantes :

- Une réduction de 4 % sur le prix de vente TTC de la grille commerciale de BC NEOXIMO
- Un dépôt de garantie forfaitaire de 1.000 € (au lieu de 2% du prix de vente),
- Un aménagement de l'échéancier des appels de fonds :
  - 2% à la signature de l'acte authentique,
  - 98% à la livraison.

Pour plus d'informations, connectez-vous sur [www.neoximo.com](http://www.neoximo.com) ou envoyez un mail sur [neoximo@neoximo.com](mailto:neoximo@neoximo.com).



## INFO PRATIQUE

### LOI PINEL, comment ça marche ?

La loi Pinel est un dispositif de défiscalisation immobilière créé pour favoriser la construction de logements neufs dans les zones à forte demande.

Destiné aux futurs propriétaires qui souhaitent investir dans l'immobilier locatif, le dispositif Pinel s'applique aux logements achetés neufs ou en VEFA (Vente en l'État Futur d'achèvement), dans certaines zones spécifiques.

**ATTENTION**, si vous souhaitez acheter selon la Loi Pinel, vous devez notamment vous engager à :

- » acheter un bien dans une zone dite tendue (A, A1 bis, B1 - ou B2 avec agrément du Préfet) ;
- » louer le logement pendant une certaine durée (6, 9 ou 12 ans) ;
- » respecter les plafonds de loyer et les plafonds de ressources des locataires.

#### AVANTAGE LOI PINEL :

- » déduction de vos impôts d'un pourcentage du prix d'achat du bien (dans la limite de 300 000€ et/ou 5000€/m<sup>2</sup> habitable).

Pour un engagement locatif de 6 ans : réduction de 12% ;

Pour un engagement de 9 ans : réduction de 18% ;

Pour un engagement de 12 ans : réduction de 21% dans la limite de 63 000€.

59 # WORMHOUT

## PISCINE DE WORMHOUT

BC NORD réalise actuellement les travaux de gros œuvre (environ 27 000 heures) du futur Centre Aquatique Intercommunal pour la Communauté de Communes des Hauts de Flandre sur la commune de Wormhout.

Le bâtiment d'une surface de 3357 m<sup>2</sup> comprend :

- Un bassin sportif avec 8 couloirs sur 25m
- Un bassin d'activité sur 158m<sup>2</sup>
- Un bassin de balnéo ludique sur 210m<sup>2</sup>
- Un espace bien-être relaxation, des vestiaires pour groupes et individuels
- Une zone de stationnement
- Des plages extérieures végétales et minérales.

- Livraison prévue en septembre 2021

// Maître d'ouvrage : **Ville de Wormhout**  
Maître d'œuvre : **Chabanne et Partenaires**



# BC MAINTENANCE ÉNERGÉTIQUE fait le plein de contrats pour 2021



## » AQUATIC & BOWLING CENTER DE L'HESDINOIS (62)

Ce début d'année marque la première collaboration entre BC MAINTENANCE ÉNERGÉTIQUE et Récréa. BC MAINTENANCE ÉNERGÉTIQUE assurera la conduite journalière, la maintenance des équipements techniques et la gestion des fluides (eau, gaz naturel, bois et électricité).

- Durée : 5 ans
- Début du contrat de maintenance : 01/01/2021
- Montant : 168 k€/an



## » INSTITUT MÉDICO-ÉDUCATIF SAINT MICHEL SUR TERNOISE (62)

BC MAINTENANCE ÉNERGÉTIQUE va exploiter et maintenir les équipements techniques de l'Institut Médico éducatif Au Moulin, qui a été construit par BC NORD.

- Durée : 1 an + renouvellement tacite
- Début du contrat de maintenance : 01/01/2021



## » PISCINE MUNICIPALE DE SAINT-SAULVE (59)

A partir de février 2021, BC MAINTENANCE ÉNERGÉTIQUE réalisera la conduite journalière et la maintenance des équipements de chauffage, de ventilation, de traitement des eaux et de production d'eau chaude sanitaire pour la piscine municipale de Saint-Saulve.

- Durée : 1 an + reconduction possible de 2 fois 1 an
- Début du contrat de maintenance : 01/02/2021
- Montant : 57 k€/an



## » VILLE DE CALONNE-RICOUART (62)

BC MAINTENANCE ÉNERGÉTIQUE a remporté le marché d'exploitation des bâtiments communaux de la Ville de Calonne-Ricouart. Ce marché comprend : la gestion et fourniture de l'énergie avec engagement performantiel ; la conduite, la maintenance préventive et curative des équipements de chauffage, de ventilation, de climatisation et de production d'eau chaude sanitaire et la Garantie totale.

Ce contrat sur 18 bâtiments communaux s'accompagne également d'un programme important de travaux de renouvellement d'équipements techniques.

- Durée : 8 ans
- Début du contrat de maintenance : 01/12/2020
- Montant : 104 k€/an



54 # LONGWY



## Centre aquatique

Les travaux du centre aquatique de Longwy se poursuivent, l'étape hors d'eau/ hors d'air est désormais passée. Place maintenant aux différents sous traitants. La livraison du complexe est programmée pour mai 2021.

// Maître d'ouvrage : Communauté d'Agglomération de Longwy  
- Maître d'œuvre : Groupement BC NORD / CHABANNE / BERTHOLD / AXIMA



## FIBRE MEUSE

Le Groupement BERTHOLD/SOGEA poursuit le déploiement de la fibre en Meuse et connaît une montée en puissance. En effet, il vient d'acquiescer 3 NRO (noeud de raccordement optique) supplémentaires en travaux.

51 # REIMS



## Réfection Viaduc des Maréchaux

Félicitations aux équipes du Département Ouvrages d'art Béton de BERTHOLD, en groupement avec PERRIER, qui ont terminé les travaux de refecton du TUR PS 4.7 sur le diffuseur de Reims Centre /A344. Le viaduc est formé de deux tabliers indépendants en béton précontraint en forme en Y ; chaque tablier se sépare en deux dont un est affecté d'une forte courbure.

// Maître d'ouvrage : SANEF - Maître d'œuvre : QUADRIC - EMCH & BERGER

75 # PARIS

## PONT DANS LE PARC DE LA CITÉ INTERNATIONALE UNIVERSITAIRE DE PARIS

BERTHOLD vient de réaliser pour la CIUP, les travaux de pose, soudage et peinture du nouveau pont qui relie les parcs est et ouest de la Cité U au dessus de l'Avenue David Weill (Paris 14ème). La pose de la pile centrale en forme de quadripode s'est faite sous coupure de circulation à l'aide d'une grue de 500 t.



// Maître d'ouvrage : Cité Internationale Universitaire de Paris (CIUP)

55 # COMMERCY



# CENTRE AQUATIQUE AQUA MOSA



Après une longue interruption de chantier liée à l'épidémie, le futur Centre aquatique de Commercy fait aujourd'hui preuve d'une belle avancée avec la

mise en eau des bassins inox et une date d'ouverture qui se rapproche.

**UNE BELLE RÉALISATION DE PLUS POUR BC INOXEO !**

69 # VAUGNERAY

# Piscine intercommunale



La réhabilitation et l'extension de la piscine intercommunale de Vaugneray a débuté fin octobre 2020 pour l'équipe de BC INOXEO, la mise en eau est prévue pour juin 2021. Le projet comporte un bassin sportif de 25m ainsi qu'un bassin d'activité équipé d'un fond mobile (réalisé par l'entreprise KBE). Ce chantier sera une nouvelle fois l'occasion de tester la machine de soudage automatisé développée en partenariat avec l'entreprise nantaise Polysoude.



62 # HARNES



## PASSERELLE PIÉTONNE DU BOIS DE FLORIMOND

BC METALNORD a remporté le marché pour la reconstruction de la passerelle du Bois de Florimond, initiée dans le cadre du grand projet d'aménagement du parc Souchez Aval. La passerelle, de 40m de long, est de type métallique à poutres latérales en treillis. L'ensemble de l'ouvrage sera réalisé en acier auto-patinable.

// Maître d'ouvrage : Communauté d'Agglomération de Lens Liévin  
Maître d'œuvre : PCM ingénierie

Suppression de l'ancienne passerelle



62 # CALAIS



## Marquises

Dans le cadre de la création d'un pôle d'échanges multimodal et de bus à haut niveau de service à Calais, BC METALNORD va réaliser cinq mar-

quises situées au niveau de la station de bus. Les marquises seront d'aspect industriel avec une couverture constituée de panneaux en verre.

// Maître d'ouvrage : SITAC  
Maître d'œuvre : INGEROP

## RÉNOVATION DU CENTRE DE TRI



92 # NANTERRE

Les travaux concernent la réalisation de la structure métallique du bâtiment d'extension, et également les habillages de la façade végétalisée. La résille fait l'originalité du projet.

// Maître d'ouvrage : SYCTOM  
Maître d'œuvre : TRIVALO 92

92 # BAGNEUX



## ÉCOLE PRIMAIRE NIKI DE SAINT PHALLE

L'École primaire NIKI DE ST PHALLE à Bagneux (92) sera bientôt livrée après 22 mois de travaux. Sur un terrain de près d'1 ha au cœur du Parc Robespierre, le programme comprend la construction d'un groupe scolaire de 4800 m<sup>2</sup> de SDP développé sur 3 niveaux. Sur le plan environnemental,

la future école a été conçue et réalisée pour être **ÉCONOME EN ÉNERGIE ET À FAIBLE EMPREINTE CARBONE**. Elle est raccordée au réseau de chaleur géothermique de la ville de Bagneux (taux de 60% d'énergie renouvelable). Le label E+C- sera recherché au niveau E3C1.

### Les aménagements :

**9** classes de  
maternelles

**13** classes  
élémentaires

**7** salles d'activités  
pour le centre de loisirs

**1** restaurant  
scolaire avec office de  
réchauffage

**1** salle polyvalente  
ouverte au public

**1** bibliothèque de  
quartier

**1** logement de gardien



// Maître d'ouvrage : Ville de Bagneux  
Maître d'œuvre : Archi5Prod



## BATIMENT INDUSTRIEL GCMi



ROSAY réalise actuellement des travaux d'extension et de transformation pour la société GCMi à Saint Romain de Colbosc (76).

La 1<sup>ère</sup> phase des travaux porte sur l'extension du bâtiment neuf. L'agence ROSAY CAEN y effectue les travaux d'étanchéité et l'agence ROSAY LE HAVRE le bardage métallique.

Pour la 2<sup>ème</sup> phase des travaux, qui consiste à remanier l'atelier existant en bureau, ROSAY va reprendre l'ensemble des façades (bardage et isolation) et l'étanchéité de la toiture.

ROSAY - Arnaud LE BAS, Directeur Général - 5564 voie des Barges Rousses - 76430 SAINT VIGOR D'YMONVILLE - Tél. : 02 35 30 10 79

## NOUVEAUX CONTRATS

### BÂTIMENTS MÉTALLIQUES - OUVRAGES SPÉCIAUX

- BC : ENSEMBLE IMMOBILIER T6B - COGEDIM PARIS METROPOLE # PARIS (75)
- BC : RÉNOVATION PETITE HALLE VOYAGEURS GARE DE LYON # PARIS (75)
- BC : BÂTIMENT DÉPÔT ET COMMERCE - FIXOUTI # LE LAMENTIN (97)
- BC : BÂTIMENT DÉPÔT ET COMMERCE - OUTIVIS # LE LAMENTIN (97)
- BC : REMPLACEMENT STRUCTURE - EDF CNPE CHINON # CHINON (37)
- BC METALNORD : CHARPENTE MÉTALLIQUE # MINE DE WALLERS (59)
- BC METALNORD : AUVENTS PEM # CALAIS (62)
- BC METALNORD : CHARPENTE MÉTALLIQUE# HELLEMMES (59)
- BERTHOLD : BÂTIMENT EMC2 METHANISATION # BRAS SUR MEUSE (55)
- BERTHOLD : TECHNICENTRE SNCF # CAEN (14)

### BASSIN INOX - PISCINE - TRAITEMENT D'EAU ET D'AIR

- BC INOXEO : CONSTRUCTION BASSIN INOXEO PISCINE # VAUGNERAY (69)
- BC INOXEO : CONSTRUCTION BASSIN INOXEO PISCINE # BOULAZAC (24)
- BC INOXEO : CONSTRUCTION BASSIN INOXEO PISCINE # DEVILLE LES ROUEN (76)
- BC INOXEO : RÉHABILITATION BASSIN INOXEO PISCINE # FERTÉ SOUS JOUARRE (77)
- BC INOXEO : FOURNITURE COUVERTURES THERMIQUES # SAINT FULGENT LES ESSARTS (85)
- BC INOXEO : CONSTRUCTION 4 BASSINS INOXEO CENTRE AQUATIQUE # BELBEUF (76)
- BC INOXEO : RÉHABILITATION BASSIN INOXEO PISCINE # PLESSIS TREVISE (94)
- BC INOXEO : CONSTRUCTION BASSIN INOXINOV' STADE NAUTIQUE # MÉRIGNAC (33)

A suivre...

## NOUVEAUX CONTRATS

**ENTREPRISE GÉNÉRALE**

BC - BC DERVAUX : CONCEPTION RÉALISATION EXTENSION STADE MAURICE DAVID # AIX EN PROVENCE (13)  
 BC : RÉHABILITATION FONDATION AVICIENNE CITÉ UNIVERSITAIRE # PARIS (75)  
 BC : EXTENSION UNITÉ DE PRODUCTION - LSDH # SAINT DENIS DE L'HOTEL (45)

**GÉNIE CIVIL**

PCB : RÉPARATION DU VIADUC DE LA VIOSNE # 95  
 PCB : RÉSERVOIR APU DE GRAVELINES – EDF # GRAVELINES  
 PCB : 2ÈME PONT SUR L'ALLIER # MOULINS (03)  
 BERTHOLD : 2 OUVRAGES D'ART # VELAINES (55)

**PONTS MÉTALLIQUES - TRAVAUX D'EAU**

ACCMA : ÉLARGISSEMENT A36 # LUTTERBACH (68)  
 ACCMA : PASSERELLE SUR L'AUTHIE # QUEND (80)  
 ACCMA : PRA GUIBAL # (13)  
 ACCMA : PRA LANAU # (19)  
 BC METALNORD : PASSERELLE # HARNES (62)  
 BC METALNORD : PASSERELLE # AMILLY (45)  
 BC METALNORD : REMPLACEMENT PONT LEVIS DES DAMES DE MEUSE # REVIN (08)  
 BC METALNORD : REMPLACEMENT PRA DU VIEIL ESCAUT # SAINT SAULVE (59)  
 BERTHOLD : OA4 - TRAMWAY 3 # PARIS (75)

**RÉNOVATION D'OUVRAGES D'ART**

BC : FOURNITURE PONT PROVISoire SUR LA BIONNE # BOIGNY SUR BIONNE (45)  
 BC : RÉPARATION AILE EST CHÂTEAU # CHAUMONT SUR LOIRE (41)  
 BC : RÉPARATION 2 OUVRAGES DE L'INDRE # 36  
 BC METALNORD : RESTAURATION PONT GAMBETTA # TOURCOING (59)  
 BC METALNORD : RESTAURATION PONT VIEILLE COUR # RONCQ (59)

**COUVERTURE ET BARDAGE**

ROSAY : RÉFECTION DE LA TOITURE DE ESSITY # HONDOUVILLE (27)  
 ROSAY : RÉHABILITATION FAÇADE IMMEUBLE LEMEUNIER # DIEPPE (76)  
 ROSAY : RÉHABILITATION GYMNASE # GODERVILLE (76)  
 ROSAY: MISE EN SÉCURITÉ STATION 6 ET 7 – SITE DE TSN # SANDOUVILLE (76)  
 ROSAY : RÉHABILITATION BÂTIMENT RÉACTEUR - USID # CHERBOURG (50)  
 ROSAY : DÉCHETTERIE # VILLERS SUR MER (14)

**ÉLECTRICITÉ - AUTOMATISMES - MÉCANIQUE**

BC : ÉTUDE CONCEPTION DES MATS SILENSEAS - CHANTIERS DE L'ATLANTIQUE # SAINT NAZAIRE (44)

