

46

Juin
Juillet
Aout
Septembre
2020

Passerelle

Le magazine BAUDIN CHATEAUNEUF

**Nouvelle filiale
BC MAINTENANCE
ÉNERGÉTIQUE**

Technicentre Fleury les
Aubrais

**BC NEOXIMO
dans la région Centre**

DUMANOIS

rénovent un monument unique !

P16



**BAUDIN
CHATEAUNEUF**

ÉDITO

- 03** QUALITÉ - SÉCURITÉ -
SANTÉ - ENVIRONNEMENT
- 04** GROUPE BC

RÉALISATIONS

LOISIRS & CULTURE

- 07** Boulazac / Chabris / Tour Eiffel

BÂTIMENT

- 08** Technicentre Fleury les Aubrais
- 09** Bricy / Yamoussoukro

INFRASTRUCTURES & ROUTES

- 10** Centrale Golfech / pont Varades / Cameroun
- 11** Passerelle Banlève / Pont Coudol

FILIALES

- 12** BC NEOXIMO
- 13** BC ARTOIS - BC NORD
- 14** BC MÉTALNORD
- 15** BERTHOLD / STEX
- 16** DUMANOIS
- 17** BC CAIRE
- 18** BC DERVAUX / ROSAY
- 19** BC SYLVAMÉTAL

Assurément, les années se suivent mais ne se ressemblent pas ! En effet, il y a tout juste un an, nous parcourions avec plaisir le livre des 100 ans de BAUDIN CHATEAUNEUF en attendant de fêter dignement cet événement entre nous et avec nos clients ! A l'instar de 2019, nous nous souviendrons longtemps de l'année 2020



Thierry CROSNIER
Directeur Général

Damien COLOMBOT
Président du Directoire

mais pas pour les mêmes raisons... Cette maudite pandémie a complètement perturbé nos vies personnelles et professionnelles. Beaucoup d'entre nous et de nos proches ont été angoissés, traumatisés et meurtris par ce « fameux » coronavirus qui nous a obligé à repenser totalement nos modes de communications et nos comportements au quotidien.

En ce qui concerne le Groupe, nous avons particulièrement apprécié que tout le monde ait fait preuve de dignité et de sang froid afin de préserver les intérêts de chaque entité. Le dialogue social s'est d'ailleurs immédiatement instauré dans un climat serein et constructif. C'est ainsi que nous avons pu reprendre peu à peu nos activités tant au niveau des Bureaux d'Etudes, des services administratifs, des ateliers et des chantiers en mettant en œuvre des outils informatiques et des principes de précautions sanitaires issus des nombreux groupes de réflexions qui se sont spontanément constitués.

Nous tenons donc à travers cet éditorial un peu particulier à tous vous remercier très sincèrement pour votre engagement sans faille pour le Groupe avec une mention spéciale pour les femmes de ménage, les services QSSE, RH et Informatique, les membres des CSE, les référents COVID, les ouvriers qui ont repris très rapidement le travail dans des conditions parfois difficiles, et tous ceux qui ont dû pâtir de la mise au chômage partiel. C'est dans ce type d'épreuve que l'on constate la réelle cohésion des entreprises. Et à ce sujet, nous pouvons tous être fiers d'avoir fait le nécessaire pour limiter au maximum l'impact financier négatif inéluctable que va provoquer cette crise sur les résultats de l'exercice 2019/2020. Il ne nous reste plus qu'à espérer que nous pourrions reprendre une vie « presque » normale cet été et que ce satané virus aura été enfin circonscrit.

Merci à vous tous et prenez soin de vous et de vos proches.

[Le Directoire](#)

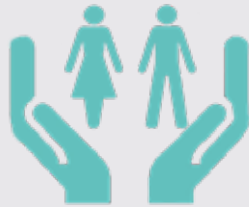




COVID 19

Le virus, parti de Chine, a touché de plein fouet la France. Cette pandémie a donné lieu à une situation sanitaire d'urgence mondiale obligeant la mise en place de nouvelles règles et surtout le changement de nos habitudes dans nos façons d'être et de travail. Cela va perdurer tant que nous n'aurons pas d'autres solutions pour nous protéger de ce virus. Pour permettre la reprise de nos activités en sécurité et préserver la santé de tous, l'ensemble de l'encadrement du Groupe BAUDIN CHATEAUNEUF a identifié les solutions les plus adaptées à nos métiers et a défini les règles à appliquer.

SUITE AUX PREMIÈRES VISITES QSSE DANS LES ATELIERS ET SUR LES CHANTIERS, NOUS POUVONS CONSTATER UNE BONNE COMPRÉHENSION ET UNE LARGE IMPLICATION DES SALARIÉS ET DES SOUS-TRAITANTS. FÉLICITATIONS !



**Protégeons-nous
et
protégeons les autres**

Qualité

L'année 2019 a permis de réaliser de belles affaires toutes aussi prestigieuses les unes que les autres. Notre technicité et notre savoir-faire nous permettent d'édifier ou de rénover des ouvrages mais aussi de continuer d'embellir l'image de BAUDIN CHATEAUNEUF. La qualité de nos ouvrages est reconnue au-delà des frontières.

L'application de notre système qualité doit nous aider, chaque jour, à poursuivre dans ce sens. Un de ses objectifs est d'anticiper les contrôles à effectuer en établissant les plans de contrôles nécessaires à la bonne qualité de nos prestations.

L'implication de tous est nécessaire pour répondre aux exigences de nos clients et les satisfaire.

Cette implication passe par le respect de nos procédures et instructions à chaque étape des affaires, de l'appel d'offre au repli de chantier.

Escape game



SÉCURITÉ

Depuis plusieurs années, des journées Santé-Sécurité sont organisées dans différentes entités du Groupe BAUDIN CHATEAUNEUF.

Chaque année, des idées nouvelles sont trouvées pour rendre ces moments de sensibilisation ludiques.

Pour exemple, BERTHOLD et BC DERVAUX organisent des ateliers originaux et pour certains amusants : escape game de chantier ou encore chasse aux risques grandeur nature ou en réalité virtuelle.

Prendre soin de sa santé et de sa sécurité, et aussi de celles des autres peut se faire dans la convivialité et avec le sourire !

PARLONS

RH



FORMATION

REPORTEZ VOS DROITS DIF AVANT LE 31/12/2020 !

CONSULTEZ VOTRE COFFRE FORT "MYPEOPLEDOC" POUR UNE INFORMATION PLUS COMPLÈTE !

CPF
Accédez à votre CPF
et reportez vos droits DIF avant le 31/12/2020

DIF → **CPF**

Le DIF ou Droit Individuel à la formation correspond au dispositif de Formation Professionnelle en vigueur jusqu'au 31/12/2014 pour les salariés avant son remplacement par le CPF (Compte Personnel Formation). Si vous étiez salarié avant le 31/12/2014, vous disposez peut-être encore d'heures de DIF reportables sur votre compte CPF. Ces heures peuvent être utilisées pour financer une formation.

Pour cela, nous vous invitons à télécharger l'application mobile "MonCompteFormation" (sur google play ou l'apple store), ou vous rendre sur le site internet www.moncompteformation.gouv.fr

Où trouver mon solde d'heures DIF pour le reporter sur mon CPF ?
Vous trouverez votre solde d'heures DIF sur :
- Votre bulletin de salaire de décembre 2014 ou janvier 2015
- Ou sur une attestation de droits au DIF fournie par votre employeur.

Pour les salariés présents dans le Groupe avant le 31/12/2014, une attestation DIF vous a été remise avec votre bulletin de salaire de janvier 2015. Toutefois, si vous ne disposez plus de cette attestation, contactez nous pour une réédition.

Où saisir mon solde d'heures DIF ?
Si vous ne l'avez pas déjà fait, vous devez tout d'abord activer votre compte CPF sur le site www.moncompteformation.gouv.fr ou l'application mobile moncompteformation :

- 1 - Munissez-vous de votre n° de Sécurité Sociale et de votre document DIF,
- 2 - Complétez le formulaire,
- 3 - Renseignez vos heures DIF (ces heures vont être converties en €, au taux de 15 € de l'heure),
- 4 - Enregistrez votre document DIF (attestation de droits au DIF ou bulletin de salaire).

Votre compte sera ainsi alimenté et vous y trouverez donc le montant de votre CPF disponible en euros ainsi que l'offre de formations éligibles. Vous pourrez y réserver et payer votre formation (avec le montant de votre CPF).

Pour rappel : Votre CPF est alimenté à raison de 500 €/an, avec un plafond de 5000 €. Vous disposez également de d'autres dispositifs pour la formation tel que le CPF de Transition Professionnelle, la VAE (Validation des Acquis de l'expérience) et le CEP (Conseiller en Evolution Professionnelle).

Depuis le 1^{er} janvier 2015, le Compte Personnel de Formation (CPF) a succédé au Droit individuel à la formation (DIF).

Si vous étiez salarié* avant le 31/12/2014, vous disposez peut-être encore d'heures de DIF reportables sur votre compte CPF. **Ces heures peuvent être utilisées pour financer une formation éligible au CPF.**

Pour cela, vous devez activer votre compte CPF sur le site www.moncompteformation.gouv.fr ou l'application mobile "moncompteformation".

Comment faire ?

1. Enregistrer votre attestation DIF remise par votre employeur en décembre 2014 ou votre bulletin de salaire de décembre 2014 ou janvier 2015, où vos heures DIF peuvent également être inscrites.
2. Reporter vos heures DIF.
3. Elles seront, ensuite, automatiquement converties en euros.

Votre compte sera ainsi alimenté et vous y retrouverez le montant de votre CPF disponible en euros ainsi que l'offre des formations éligibles !

Pour toutes questions ou informations complémentaires, vous pouvez contacter : Fabienne PIRONNET, Responsable Formation au 02 38 46 37 39 ou par mail : pironnet@baudinchateauf.com

*Les contrats de professionnalisation et d'apprentissage n'étaient pas concernés par le DIF. Mais ils disposent aujourd'hui d'un compte CPF.

RÉSEAUX SOCIAUX

Améliorer notre visibilité



Récemment mis en ligne, découvrez le nouvel onglet « VIE D'ENTREPRISE » sur LINKEDIN. Cela va nous permettre de donner un aperçu unique de notre organisation et de

notre culture d'entreprise afin d'attirer de nouveaux talents.

Un grand merci à tous ceux qui ont permis d'élargir notre audience sur ce réseau social en partageant du contenu.

RECRUTEMENT

Marque Employeur

Même dans ce contexte inédit, nous poursuivons notre politique RH notamment auprès des jeunes en participant à des forums virtuels. **UN MOYEN INNOVANT POUR RENCONTRER LES CANDIDATS ET TOUCHER UN PUBLIC DE JEUNES DIPLÔMÉS.**



1^{er} CONCOURS D'IDÉES BAUDIN CHATEAUNEUF

Dépôt des dossiers du 1^{er} juillet au 30 octobre 2020



À GAGNER

800 € en solo

1 000 € en équipe

1 idée récompensée par catégorie

**CRÉEZ
PARTAGEZ
PARTICIPEZ**

5 CATÉGORIES

FABRICATION/ATELIER

ADMINISTRATIF/GESTION

CHANTIER

ÉTUDES/PROCESS

ENVIRONNEMENT/ SÉCURITÉ

Contenu du dossier :
1 intitulé + 1 description détaillée
+ 1 illustration/photo/schéma

Modalités, règlement, consultation et dépôt des dossiers sur : www.becreativ.baudinchateauf.com

Les accès au site internet sont personnalisés. Les codes d'accès seront envoyés par mail le 1^{er} juillet et disponibles sur People Doc. Si une personne n'a pas la possibilité de déposer son dossier en ligne, un formulaire d'inscription sera également mis à disposition sur le Portail BC. Il pourra être envoyé à l'adresse becreativ@baudinchateauf.com ou par courrier au Service Communication à Châteauneuf.

Bienvenue à la nouvelle filiale :



CENTRE AQUATIQUE DE LUMBRES

BC MAINTENANCE ÉNERGÉTIQUE travaille en synergie avec les différentes entités du groupe pour réaliser son développement.

Cette nouvelle filiale propose également des contrats d'exploitation et de maintenance suite aux travaux réalisés par Eau Air Système et s'associe aux entreprises générales du groupe (BC Nord, Département Entreprise Générale BC) pour les Marchés Publics Globaux de Performance. BC MAINTENANCE ÉNERGÉTIQUE se met également à la disposition de toute autre entité de BAUDIN CHATEAUNEUF pour tout projet ou conseil technique.

En avril 2020, le Département Maintenance Énergétique est devenu une filiale à part entière du groupe. La nouvelle société dénommée BC MAINTENANCE ÉNERGÉTIQUE est implantée à La Madeleine (59), avec BC NEOXIMO.

Spécialisée dans l'exploitation et dans le suivi de la performance énergétique, BC MAINTENANCE ÉNERGÉTIQUE assure la gestion des équipements techniques de chauffage, de traitement d'air, de climatisation, de traitement des eaux et de production d'eau chaude sanitaire de ses clients. Les prestations réalisées comprennent la gestion et l'approvisionnement des fluides avec engagement (prestation P1) ; la conduite, la maintenance préventive et curative (prestation P2) et la garantie totale avec gros entretien et renouvellement (prestation P3).

Cette nouvelle activité permet au groupe BAUDIN CHATEAUNEUF de pouvoir proposer de manière globale et totalement interne, des offres de construction, de réalisation, d'exploitation et de maintenance avec engagement de la performance énergétique.

LES RÉFÉRENCES ACTUELLES :

- Marché Public Global de Performance de la piscine Albert Sebol de Salbris (41) ;
- Marché Public Global de Performance de la piscine de Boula-zac-Isle-Manoire (24) ;
- Exploitation du centre aquatique Nauticaa de Liévin (62) ;
- Exploitation technique des équipements de traitements des eaux du Centre Technique et Sportif du RC Lens (62) ;
- Exploitation technique des équipements de traitements d'eau de la ville de Lallaing (59).
- Maintenance des installations de génie climatique et de traitement d'eau du centre aquatique de Lumbres (62).



BC MAINTENANCE ÉNERGÉTIQUE
GILLES SOBOLEWSKI, Directeur Général
1 rue des Promenades
59110 LA MADELEINE
Tél. : 07 67 80 06 34



CENTRE NAUTICAA - LIÉVIN

24 # BOULAZAC

Piscine de Boulazac

Le Département Entreprise Générale BAUDIN CHATEAUNEUF a remporté le Marché Public Global de Performance pour la construction de la nouvelle piscine à Boulazac Isle Manoire (24).

Cet équipement aquatique réalisé pour le compte de Grand Périgueux Communauté d'Agglomération, en Dordogne, constituera une première référence solide pour BAUDIN CHATEAUNEUF dans la perspective du développement d'une agence

en région bordelaise. Le projet porte sur la construction d'un bassin sportif intérieur 100% inox, 700m² d'espaces fonctionnels annexes et 300m² de locaux techniques, des espaces extérieurs avec une plaine de jeux d'eau de 100m² entre solarium minéral et végétal et un parking extérieur.

Le démarrage des travaux est prévu en novembre 2020 (8 mois d'études + 18 mois de travaux).



Traitement d'eau
> EAS

Bassin inox
> BC INOXEO

GTC
> BC Connectibat

Maintenance
> BC Maintenance
Energétique

// Groupement : Bernard CHINOIRS / V + C Architecture / BERIM / Utilities Performance / Emacoustic / BC Maintenance Energétique

36 # CHABRIS



RÉNOVATION PISCINE TOURNESOL

Le Département Entreprise Générale est attributaire du lot Couverture et Rénovation Mécanique de la Piscine Tournesol de Chabris (36).

Issue du programme 1000 piscines des années 70, cette piscine sera totalement rénovée et bénéficiera d'une extension. Le bâtiment d'origine ayant été classé au patrimoine du XX^{ème} siècle, le marché prévoit la rénovation de la couverture conformément à la conception d'origine.

Ce marché comprend :

- la dépose et l'évacuation de la couverture d'origine ;
- la fabrication et la pose d'une nouvelle couverture en tuiles polyester (140 pièces) dont les moules d'origine sont la propriété de BAUDIN CHATEAUNEUF ;
- la rénovation mécanique du système de découvrabilité (prestation sous-traitée à BC MEM).

ASCENSEUR NORD TOUR EIFFEL

Malgré la crise sanitaire, l'assemblage du contrepoids et les essais de certification sur banc d'essais ont débutés dans les ateliers de Chateaufort-sur-Loire.



😊 Mobilisée à Chateaufort pendant le confinement l'équipe de montage (Anthony, Pascal et Patrick) a pu profiter du logement BIMM !



#45

TECHNICENTRE SNCF
FLEURY-LES-AUBRAIS

Chiffres

Suite à la commande de 32 nouvelles rames par la région Centre Val de Loire pour le réseau interurbain "Rémi Express", le groupement BAUDIN CHATEAUNEUF – BERTHOLD a remporté le marché pour la construction d'un Technicentre de Maintenance SNCF à Orléans - Fleury les Aubrais.

BAUDIN CHATEAUNEUF Département Entreprise Générale mandataire du groupement et pilote de l'opération, prend en charge la réalisation de l'ensemble des prestations à l'exception des lots Charpente, Serrurerie et Couverture-Bardage traités par BERTHOLD.

En complément des principaux bâtiments, le projet prévoit une zone de lavage technique sur fosse, une zone Entrevoie – Voies Station service et une voie Machine à Laver, ainsi que l'ensemble des aménagements paysagers et travaux de VRD au sein du site. Les travaux viennent tout juste de commencer.

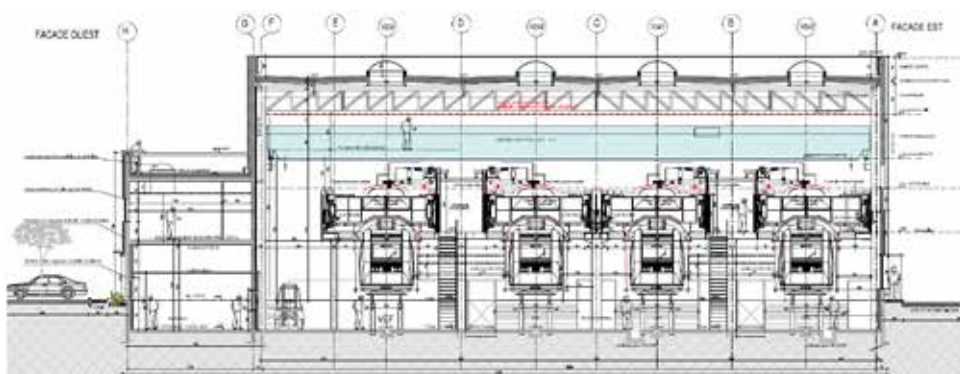
Atelier de maintenance de
4750 m²

Bâtiment Logistique de
400 m²

920 m²
de bureaux et locaux
techniques

24 mois de travaux

Montant du marché
24,8 M€



CÔTE D'IVOIRE



Stade de Yamoussoukro

Nous avons réussi à maintenir les expéditions de la charpente. Environ 75% de la charpente a été acheminée sur site. Les travaux de pose ont démarré mi-mars et se déroulent bien malgré la situation liée au COVID 19 qui est également compliquée sur place. Hassen BOU suit les travaux sur place avec l'appui de Guy DUFRESNES.



Hangar A 400 M

Le chantier du Hangar A400M de Bricy, mené en collaboration par les départements EG et BMOS, se poursuit.

L'atelier d'Alençon vient de finir la fabrication et l'assemblage à blanc des quatre poteaux principaux qui supportent les poutres principales du bâtiment.

La prochaine étape pour la charpente sera l'assemblage du comble complet au sol à partir de fin juin.

En attendant, la réalisation de la plateforme et des fondations a repris après une interruption en raison de la crise sanitaire.

45 # BRICY



82 # GOLFECH



RÉSERVOIR D'APPOINT ULTIME EN EAU

Suite à l'accident de Fukushima, EDF s'est engagé auprès de l'ASN à mettre en place des dispositions complémentaires pour améliorer encore la sûreté des centrales confrontées à des situations extrêmes, avec notamment la construction d'un réservoir 6500 m³ d'eau offrant 3 jours d'autonomie, en cas de pertes totales des alimentations électriques et de la source froide du site.

En groupement avec ENDEL, TRACTEBEL et LEONARD AR-

CHITECTURE, BAUDIN CHATEAUNEUF intervient pour le Génie civil, la précontrainte, et la charpente métallique.

Le 14 mai dernier, malgré un contexte rendu plus difficile dû à la pandémie du COVID-19, le Département Génie Civil de BAUDIN CHATEAUNEUF a achevé le bétonnage du réservoir APU de la CNPE de Golfech.

Le client a d'ailleurs félicité les équipes "pour leur engagement et leur professionnalisme depuis le début de ce chantier malgré la crise sanitaire".

Place maintenant à la mise en œuvre de la précontrainte par les équipes PCB, puis suivra le montage de la couverture métallique par le département BMOS.



44 # VARADES

Sécurisation du franchissement de la Loire à Varades

Le pont de Varades est un pont suspendu de 308m de long. Dans le cadre de la surveillance organisée du pont, la suspension de l'ouvrage fait l'objet d'une attention particulière, ainsi depuis le 2 mars 2020, des mesures de restriction de la charge d'exploitation ont été prises :

- Limitation de l'ouvrage à 19 tonnes avec installation de portiques de limitation de gabarit géométrique,
- Vitesse limitée à 50 km/h,
- Inter-distance entre véhicules de 50m.

Suite à la procédure de travaux d'urgence déclenchée par le Département de Loire Atlantique; le groupement BAUDIN CHATEAUNEUF / CHARIER a été retenu pour la réalisation d'un franchissement provisoire sécurisé afin de rétablir le niveau d'exploitation initial de l'ouvrage. Le Département Renovation Ouvrages d'Art de BAUDIN CHATEAUNEUF va réaliser la mise en sécurité de l'ouvrage à l'image et suivant le même fonctionnement que le supportage provisoire du tablier du pont d'Ance-nis (2012-2015) et l'entreprise Charier réalisera la piste en Loire ainsi que la mise en œuvre des pieux.



PICASA

Cameroun Construction d'un pont sur le Noun



31 # TOULOUSE

Passerelle de Banlève

Le Département Ponts Métalliques et Travaux d'Eau a achevé la réalisation d'une passerelle piétonne pour la métropole de Toulouse. Situé sur l'îlot du Ramier, cet ouvrage est le premier pas dans la création d'un « Central Park » toulousain où un espace vert de 18 000 m² verra le jour en plein cœur de la ville. Ce projet a été l'occasion de mettre en avant les capacités de BAUDIN CHATEAUNEUF à réaliser ce genre d'opération en temps contraint puisque 4 mois et demi seule-

ment se seront écoulés entre le démarrage du projet et le grutage de la structure. Les études d'exécution ont été intégralement menées par le bureau d'études de PMTE. La passerelle a été fabriquée dans les ateliers de Châteauneuf sur Loire (2 tronçons de 18,5 mètres de long) et transportée par convois exceptionnels par la STEX. La reconstitution sur site a été réalisée par les équipes de montage du PMTE et celles de soudage de PROSOUDURE.

// Maître d'ouvrage : **Toulouse Métropole**
 Maître d'oeuvre : **Ingérop / Tryptique SARL**
 Groupement : **RAZEL-BEC / BAUDIN CHATEAUNEUF**



© Tryptique SARL

82 # BOUDOU



Pont suspendu de Coudol

Le pont de Coudol situé sur la RD15 entre Boudou et Saint-Nicolas-de-la-Grave dans le Tarn et Garonne est un pont suspendu à câbles de tête de 4 travées. Il enjambe la Garonne, le canal des deux mers ainsi que des voies SNCF. Les agents du conseil départemental ont

constaté un problème d'ancrage d'un des câbles du pont. Le Département a alors immédiatement ordonné la fermeture de l'ouvrage (pour les voitures, vélos et piétons). BAUDIN CHATEAUNEUF est intervenu en urgence pour reprendre en charge le câble de

retenue partiellement rompu et mettre en sécurité un second fortement corrodé, sur le même ancrage (ouvrage ayant 3 câbles de retenue par ancrage). Après 3 semaines de préparation, études et fabrication, l'intervention sur site a duré 2 jours.



Projet

CONVERGENCE

Boigny-sur-Bionne

PREMIÈRE OPÉRATION POUR BC NEOXIMO EN RÉGION CENTRE VAL DE LOIRE

Le permis de construire vient d'être déposé pour le projet Convergence situé à Boigny sur Bionne.

Il s'agit d'un programme immobilier composé de 15 logements en accession et de 2 locaux commerciaux. Le bâtiment comprendra un RDC, 2 étages et un niveau de parkings en sous sol. Les logements, représentant environ 1000m² habitables, seront répartis en 3 logements T2 et 12 T3.

Idéalement placé en centre ville de Boigny, à proximité immédiate des écoles, commerces, services publics et transports en communs, cette résidence à l'architecture contemporaine, fera référence pour BC NEOXIMO.

L'engagement de BC NEOXIMO pour l'environnement est de proposer un bâtiment

respectant la Réglementation Thermique 2012-20%. La commercialisation des logements va bientôt être lancée. Ce programme bénéficie des possibilités offertes par la loi Pinel en matière de défiscalisation. Le début des travaux est envisagé début 2021 pour une livraison au deuxième semestre 2022.

● **La commercialisation sera ouverte au personnel de BAUDIN CHATEAUNEUF et de ses filiales qui bénéficieront d'une offre spéciale.**

45

LES AUTRES PROGRAMMES EN COURS DE DÉVELOPPEMENT EN RÉGION CENTRE VAL-DE-LOIRE

CHATEAUNEUF-SUR-LOIRE

Signature d'une Promesse Unilatérale de Vente par BC NEOXIMO sur le terrain "FAURE", 36 rue de La Brosse. Ce terrain d'une surface de près de 7000 m² permettra de proposer un programme mixte d'environ 15 maisons individuelles en accession plus des bureaux, et des locaux d'activités.

CHÉCY

BC NEOXIMO a aussi été retenu en vue d'une signature d'une Promesse de Vente pour un foncier de 5,6 Ha à Chécly pour la réalisation d'un programme d'environ 160 à 200 logements (maisons individuelles, bâtiments collectifs et commerces en accession et en logement sociaux) en plusieurs tranches.

PRODUCTION PROPRE CHEZ BC NORD

► RÉHABILITATION DE LA PISCINE JEAN BOUIN À SAINT QUENTIN (02)

Client : COMMUNAUTE D'AGGLOMERATION DU SAINT QUENTINOIS
 Maître d'œuvre : ATELIER ARCOS ARCHITECTURE
 Progression : Gros œuvre terminé
 Montant : 3.558.000 €
 Date de démarrage : Avril 2019
 Nombre d'heures de production GO : **12.000 heures**
 Livraison en octobre 2020

► CONSTRUCTION DE 53 LOGEMENTS COLLECTIFS À ARRAS (62)



Client : NEOXIMO
 Maître d'œuvre : BLAQ ARCHITECTES
 Progression : Gros œuvre terminé
 Montant : 5.600.000 €
 Date de démarrage : Avril 2019
 Nombre d'heures de production GO : **20.500 heures**
 Livraison prévue décembre 2020

► CONSTRUCTION D'UNE SALLE DE SPORTS À VILLENEUVE D'ASCQ (59)



Client : UNIVERSITE DE VILLENEUVE D'ASCQ
 Maître d'œuvre : VM ARCHITECTURE
 Progression : Gros œuvre en cours d'achèvement
 Montant : 1.775.000 €
 Date de démarrage : 02.09.2019
 Nombre d'heures de production GO : **8.000 heures**
 Livraison prévue fin septembre 2020

► CONSTRUCTION DE 6 BÂTIMENTS À CALAIS (62)



Client : PORT DE CALAIS 2015
 Maître d'œuvre : POLYNOME ARCHITECTE + ABCISS
 Progression : Gros œuvre en cours
 Montant : 10.969.208 €
 Date de démarrage : 29.08.2019
 Nombre d'heures de production GO : **18.000 heures**
 Livraison prévue en janvier 2021

► CONSTRUCTION D'UN CENTRE MULTI ACCUEIL ET DE 46 LOGEMENTS À TOURCOING (59)



Client : SEM DE TOURCOING
 Maître d'œuvre : AMELLER DUBOIS
 Progression : Démarrage des pieux et fondations
 Montant : 5.989.000 €
 Date de démarrage : 23.12.2019
 Nombre d'heures de production GO : **31.000 heures**
 Livraison prévue fin 2021

► CONSTRUCTION D'UNE PISCINE À WORMHOUT (59)

Client : VILLE DE WORMHOUT
 Maître d'œuvre : CHABANNE ET PARTENAIRES
 Progression : Démarrage des pieux et fondations
 Montant : 5.918.000 €
 Date de démarrage : 09.12.2019
 Nombre d'heures de production GO : **33.000 heures**
 Livraison prévue septembre 2021



59 # LOUVROIL



Réhabilitation du pont métallique de Louvroil

La communauté d'agglomération Maubeuge Val de Sambre a repris en charge l'ouvrage d'art, avec le projet d'un raccordement à une voirie publique future. L'aménagement de l'ouvrage a donc été pensé dans cette perspective. L'aspect général de la structure du futur ouvrage sera identique à l'existant. Les équipes BC METALNORD travaillent actuellement au démontage des éléments existants de l'ouvrage.

// Maître d'ouvrage : **Communauté d'Agglomération Maubeuge Val de Sambre**
Maître d'œuvre (mandataire) : ACOGEC

59 # CALAIS



Auvents du terminal

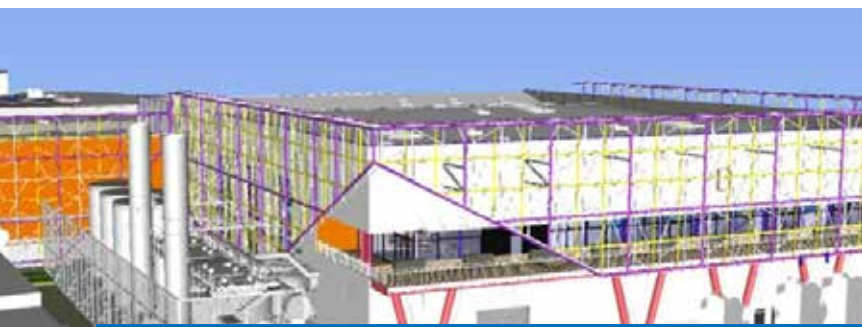
Les équipes de BC MÉTALNORD, qui interviennent en tant que sous-traitant du groupement concepteur-constructeur BOUYGUES, viennent de terminer le montage de la structure métallique du 1^{er} auvent d'accès portuaire. Elles travaillent actuellement à la fabrication et au montage de 4 autres auvents, soit au total 789t de charpente posées. L'opération (montant total = 675 M €) vise à répondre à l'augmentation prévisible du trafic de passagers et de marchandises entre Calais et le Royaume Uni.



// Maître d'ouvrage : **Société des ports du Détroit**
Mandataire Groupement Constructeur : **Bouygues Travaux Publics**

92 # NANTERRE

MODERNISATION CENTRE DE TRI



Dans le cadre du réaménagement du centre de tri, BC MÉTALNORD est en charge de la construction d'un nouveau bâtiment. Au programme : transformations et modifications de contreventements de bâtiments, renforcements de charpente, pose de passerelles extérieures, modi-

fications et fabrications d'escaliers, modifications de charpente, pose d'un nouveau bâtiment de 150 To, pose d'une résille décorative sur toutes les façades des bâtiments. Un projet technique, avec un planning serré, entièrement élaboré et suivi en BIM !

// Maître d'ouvrage : **SYCTOM**
Maître d'œuvre (mandataire) : **TRIVALO 92**

PONTS SNCF DE FRONTIGNAN



La division Ouvrage d'Art Métalliques de BERTHOLD, en groupement avec RAZEL-BEC, effectue le remplacement de 6 tabliers sur la ligne SNCF Tarascon-Sète, sur la commune de Frontignan. Les tabliers seront mis en place sous coupure de circulation à

l'automne 2020.

Pour cette affaire, BERTHOLD a utilisé les services de l'atelier de Châteauneuf sur Loire, de BC SPIR pour la peinture et de la STEX pour le transport. Les études ont été réalisées par le BE de Gentilly.

BERTHOLD - PASCAL RIBOLZI, Président - 114 rue du Rattentout - 55320 DIEUE SUR MEUSE - Tél. : 03 29 87 60 70

**RELOOKING POUR LES
NOUVEAUX CAMION
DE LA STEX !**



STEX - VINCENT MAULAVE Directeur Général - 60 rue de la Brosse - 45110 CHATEAUNEUF SUR LOIRE - Tél. : 02 38 58 91 50

20 # VIVARIO



PONT DU VECCHIO

La société DUMANOIS est intervenue avec le département Rénovation d'Ouvrage d'Art de BAUDIN CHATEAUNEUF en co-traitance du groupement SCT/ BAUDIN / DUMANOIS / LASSARAT sur le pont du Vecchio en Corse dans le cadre de la remise en état globale de l'ouvrage pour la réalisation des travaux de réparations métalliques.

Les travaux qui se sont déroulés sous coupure de circulation des Chemins de Fer Corses consistaient à remplacer les augets supports de voie qui étaient défectueux. Au total, ce sont 36 tonnes d'augets qui ont été déposés et remplacés par des pièces neuves et 6000 rivets à chaud qui ont été réalisés.

62 # ARQUES



Restauration de l'ascenseur à bateau

**UN OUVRAGE UNIQUE
EN FRANCE !**

Dans le cadre de la rénovation de l'ascenseur à bateau des Fontinettes à Arques (62), pour une reconversion en musée, la société DUMANOIS est inter-

venue pour les réparations métalliques des structures. Les deux portiques en treillis ont été remis en état ainsi que les deux anciens bacs servant à

déplacer les péniches. Au total 5500 kg d'acier ont été changés et 4000 rivets à chaud qui ont été déposés et remplacés.

Fin des travaux pour fin 2021.

● **REPORTAGE FRANCE 3 >**

[www.youtube.com/
watch?v=gatBkcWsVfo](https://www.youtube.com/watch?v=gatBkcWsVfo)



FILIALES
CAIRE



BAUDIN
CHATEAUNEUF
SWISS

69 # LYON



RÉNOVATION DES CÉLESTINS



Gâce à la mise en place des mesures de protection nécessaires contre le Coronavirus, les équipes de BC CAIRE et BC MAINTENANCE EQUIPEMENTS MOBILES ont pu poursuivre le programme de rénovation des Célestins Théâtre de Lyon. Elles interviennent sur la mise en conformité de la mécanique existante et sur le changement de système de pilotage avec son partenaire Waagner Biro. Ces changements permettront de remplir des fonctions essentielles et vitales d'un théâtre comme suspendre les matériels scéniques indispensables aux spectacles et ainsi améliorer directement l'expérience du public, des artistes, des techniciens....

Depuis sa transformation en théâtre au XVIII^{ème} s, les Célestins a connu plusieurs incendies ravageurs, le dernier datant de 1881.

En 1997, le théâtre a été inscrit à l'inventaire supplémentaire des Monuments Historiques et a connu, depuis, plusieurs travaux de sécurisation et modernisation.

● www.theatredesclestins.com



Chiffres

4077
événements

110 saisons

+100 ans
d'histoire



84 # LE PONTET



ENTREPÔT SONELOG

Post confinement, BC DERVAUX Entreprise Générale a été déclaré attributaire du marché pour la création d'un auvent pour le groupe SONEPAR France en entreprise générale. Ce dernier d'une surface de 710m² a pour but de protéger le stockage de marchandises de leur filiale SONELOG.

13 # SEPTÈMES-LES-VALLONS

RENTRÉE SCOLAIRE

BC DERVAUX EG va réaliser 150 m² de préau à l'école maternelle LANGEVIN-WALLON de Septèmes -les-vallons.

Livraison prévue fin juin 2020.



76 # ROUEN

HANGAR 146

ROSAY termine actuellement le chantier de réhabilitation des 4 000 m² de la couverture / charpente du Hangar 146 du port de Rouen en groupement avec un charpentier bois.

La toiture est du type Renolit en thermoplastique haute qualité conçue pour les bâtiments de stockage d'engrais et pour résister aux atmosphères agressives.

Malgré la complexité de mise en oeuvre et la crise sanitaire, ROSAY a su tenir les objectifs à la plus grande satisfaction du client.

Félicitations à tous les services de l'entreprise pour leur prestation et le résultat exemplaire du chantier, qui amènera certainement d'autres projets avec ce client.



// Maître d'ouvrage :
GRAND PORT MARITIME DE ROUEN

BC DERVAUX EG - Alexandre VINCENT, Chef d'Agence - 21 rue B. Thimonnier - ZI Sud - 13692 MARTIGUES - Tél. : 04 42 07 02 34

ROSAY - Arnaud LE BAS, Directeur Général - 5564 voie des Barges Rousses - 76430 SAINT VIGOR D'YMONVILLE - Tél. : 02 35 30 10 79

77 # COMBS LA VILLE

CENTRE AQUATIQUE DE COMBS LA VILLE



APRÈS 2 MOIS D'INTERRUPTION, LES TRAVAUX DU CENTRE AQUATIQUE SE TERMINENT.

65% DES TRAVAUX ONT ÉTÉ RÉALISÉS PAR DES SOCIÉTÉS DU GROUPE BAUDIN CHATEAUNEUF
(SYLVAMÉTAL – BAUDIN CHATEAUNEUF – EAU AIR SYSTEM – INTUI'TECH – INOXEO)



Marché de conception - réalisation avec construction neuve et rénovation

CONSTRUCTION NEUVE :

- Plans d'eau intérieurs : 390 m²
- Bassin nordique (3 lignes) : 187 m²
- Espace bien-être : 300 m²

RÉNOVATION :

- Mise aux normes du bassin scolaire : 250 m²

● **Groupement : SYLVAMÉTAL Mandataire / BVL / RIFF Architectures / SOREIB / Lès ENR**



NOUVEAUX CONTRATS

BÂTIMENTS MÉTALLIQUES - OUVRAGES SPÉCIAUX

BC : GARE PORTE MAILLOT - PROJET EOLE - RAZEL-BEC # PARIS (75)
 BC : BARRACUDA II - SPIE BATIGNOLLES # PARIS (75)
 BC : BÂTIMENTS PONTS ET PASSERELLE - UNIVERSITE PARIS SUD # SACLAY (91)
 BC : TRAVAUX QUAI GARE DE L'EST - SNCF CDG EXPRESS # PARIS (75)
 BC : REFONTE HALL B PREPASSERELLE - SPIE # ORLY 4 (94)
 BC : IMMEUBLE DE BUREAUX - EIFFAGE # CLICHY LA GARENNE (92)
 BERTHOLD : SNCF CRETEIL POMPADOUR

BASSIN INOX - PISCINE - TRAITEMENT D'EAU ET D'AIR

BC : PISCINE COUVERTE DE BOULAZAC # NIVERSAC (24)
 EAS : TRAITEMENT EAU # MARTIGUES (13)
 EAS : TRAITEMENT EAU + CHAUFFAGE VENTILATION CLIMATISATION # SISSONE (02)
 EAS : PISCINE DE SALBRIS TRAITEMENT EAU # SALBRIS (41)
 EAS : TRAITEMENT EAU + PLOMBERIE + CHAUFFAGE VENTILATION CLIMATISATION # HAGUENAU (67)

ENTREPRISE GÉNÉRALE

BC : CONSTRUCTION TECHNICENTRE - SNCF # FLEURY LES AUBRAIS (45)
 BC : REHABILITATION PISCINE TOURNESOL # LES ABRETS EN DAUPHINE (38)
 BERTHOLD : PISCINE VITRY LE FRANCOIS

GÉNIE CIVIL

BC : REHABILITATION PONT SUSPENDU # BONNEUIL MATOURS (86)
 BERTHOLD : ENTRETIEN ROUTES DEPT 57
 BERTHOLD : OA CHAMPFLEURY
 PCB : REPARATION ECHANGEUR JOLIOT CURIE # VENISSIEUX (69)

PONTS MÉTALLIQUES - TRAVAUX D'EAU

BC EXPORT : PONT SUR LE MIZAO # MAROUA (CAMEROUN)
 BC : A79 SAZERET DIGOIN - EIFFAGE # DOMPIERRE SUR BRESBE (03)
 BERTHOLD : BARRAGE DE POSE
 BERTHOLD : COURRIERES

RÉNOVATION D'OUVRAGES D'ART

BC : MISE EN SÉCURITÉ PONT DE VARADES # VARADES (44)
 BC : REPARATION PONT SUSPENDU # CANET SUR L'HERAULT (34)
 DUMANOIS : ASSEMBLÉE NATIONALE : RESTAURATION DES COUVERTURES DE L'HÉMICYCLE ET DE LA SALLE DE CONFÉRENCES # PARIS (75)
 DUMANOIS : VERRIÈRE MONASTÈRE SAINT HONORAT # CANNES (06)

COUVERTURE ET BARDAGE

ROSAY : GROUPE SCOLAIRE WALLON # PETIT QUEVILLY (76)
 ROSAY : EXTENSION DE L'ENTREPRISE GCM I # SAINT ROMAIN DE COLBOSC (76)
 ROSAY : GARAGE AUTOMOBILE MULTIMARQUES # EVREUX (27)

ÉLECTRICITÉ - AUTOMATISMES - MÉCANIQUE

BC : REMISE A NIVEAU GRUE 38 - ESID # BREST (29)
 BC : BARRAGE ARZAL # ARZAL (56)
 BC : CHANTIERS ATLANTIQUE # SANT NAZAIRE (44)
 BC CONNECTIBAT : HOTEL PANDORA # LORIENT (56)

VRD

BERTHOLD : GROUPE SCOLAIRE ST MAURICE