

43

Janvier  
Février  
Mars  
Avril  
2019

# Passerelle

Le magazine BAUDIN CHATEAUNEUF

## La réalité augmentée débarque chez BC

P6

**RETOUR SUR LA  
CAMPAGNE ZÉRO  
DÉFAUT**

STADE DE  
YAMOISSOUKRO

**BOWSTRING A21**

CHANTIERS  
BC METALNORD



**BAUDIN  
CHATEAUNEUF**

**100 ANS  
1919  
2019**

# ÉDITO

- 03** GROUPE BC  
**07** QUALITÉ - SÉCURITÉ -  
 SANTÉ - ENVIRONNEMENT

## RÉALISATIONS

### LOISIRS & CULTURE

- 08** Stade Yamoussoukro / Théâtre du  
Châtelet  
**09** Piscine Châteauneuf sur Loire

### BÂTIMENT

- 09** BIOMERIEUX

### INFRASTRUCTURES & ROUTES

- 10** Pont des Marsouins / GHV Austerlitz  
**11** Pont de Châtillon sur Loire /  
Pont de Tancarville

## FILIALES

- 12** BERTHOLD  
**14** BC INOXEO  
**15** BC ARTOIS - BC NORD / BC NEOXIMO  
**16** PROSODURE  
**17** ROSAY / SYLVAMÉTAL  
**18** BC MÉTALNORD



**N**ous vous présentons, ainsi qu'à tous vos proches, nos meilleurs vœux pour cette nouvelle année !

Cette année 2019 aura pour BAUDIN CHATEAUNEUF une connotation toute

particulière. En effet, en Mars (très exactement !), notre société aura 100 ans d'existence et c'est avec fierté qu'à différents moments de l'année, nous aurons l'occasion de célébrer ce centenaire via plusieurs manifestations.

Ces temps forts vous seront exposés dans la présente passerelle et il y a d'ores et déjà fort à parier qu'un brin de nostalgie envahira les plus anciens d'entre nous en feuilletant le livre spécialement réalisé pour cet anniversaire...

Et puis, au niveau économique, 2019 marquera le passage de la barre des 300M€ de chiffre d'affaires pour le Groupe, preuve s'il en était besoin de notre croissance prudente mais constante.

Enfin, comme vous pourrez le lire dans les pages suivantes, outre les commandes nouvellement enregistrées au cours des derniers mois qui viennent consolider notre excellent carnet de commandes, nous avons encore plein de sujets sur lesquels travailler pour améliorer les performances du Groupe et envisager sereinement notre développement.

En clair, l'enthousiasme et l'optimisme sont plus que jamais de rigueur et il ne fait nul doute que nous sommes repartis pour... 100 ans !



Thierry CROSNIER  
Directeur Général

Damien COLOMBOT  
Président du Directoire

[Le Directoire](#)



# Agenda

▶ 6 FÉVRIER

**FORUM ESITC**

METZ (57)

▶ 13-14 FÉVRIER

**EFIATP EGLETONS**

EGLETONS (19)

▶ 6- 7 MARS

**INSA RHÔNE ALPES**

LYON (69)

▶ 8 MARS

**FORUM ESITC**

CAEN (14)

▶ 16 MARS

**LYCÉE JEAN LURÇAT**

FLEURY LES  
AUBRAIS (45)

▶ 20 MARS

**LYCÉE GAUDIER  
BRESKA**

ORLÉANS (45)

▶ 4 MAI

**FORUM**

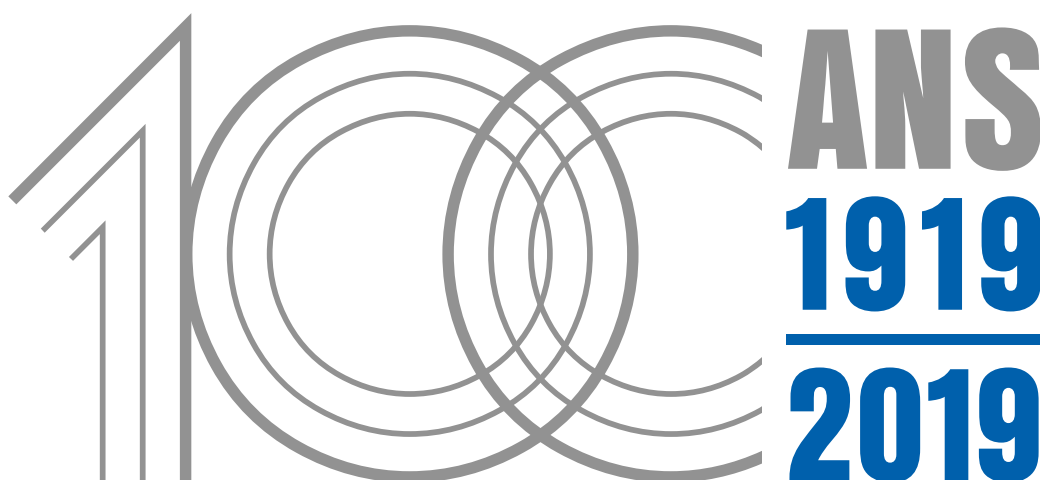
SALBRIS (41)

## ON N'A PAS TOUS LES JOURS ...100 ANS !

**T**elle une visite présidentielle, un centenaire n'arrive qu'une fois dans sa vie. Et cette année l'entreprise BAUDIN CHATEAUNEUF fête le sien.

A cette occasion un logo, ci dessous, a été créé afin de marquer cet événement et nous vous invitons à l'utiliser largement durant toute cette année, aussi bien dans vos courriers que sur vos

**Mi mars, chacun des salariés du groupe recevra un exemplaire du livre anniversaire.** En 100 ans, les ouvrages auxquels BAUDIN CHATEAUNEUF a participé sont si nombreux, qu'il nous a fallu évidemment faire des choix et nous espérons que chacun d'entre vous y retrouvera un peu de son histoire personnelle. En parallèle, un film retraçant l'histoire de BAUDIN CHATEAUNEUF sera



chantiers, véhicules, cartes de visite, ...mais ce n'est pas tout.

Si la carte de vœux électronique (visible sur notre site internet et les réseaux sociaux) vous invitait à remonter le temps, les événements qui vont jaloner cette année vont vous faire découvrir BAUDIN CHATEAUNEUF sous un autre jour.

diffusé, pour ceux qui n'auraient pas le temps de lire. **En juin une soirée est organisée à Paris pour nos fidèles clients.** Et **le 6 septembre tous les salariés du groupe** sont conviés à une **après-midi et soirée festive à Châteauneuf sur Loire** où vous allez en prendre plein les yeux !! Nous vous attendons nombreux.



**OUVRAGES D'ART  
DE L'EST**

Après le logo de BERTHOLD, c'est au tour de la société Ouvrages d'Art de l'Est de dépoussiérer son logo.

Tout en conservant sa couleur

bleue reconnaissable par ses clients, ce nouveau logo affiche également son appartenance au groupe BAUDIN CHATEAUNEUF par l'apparition de la pastille.

CETTE ANNÉE PLUS QUE  
JAMAIS SUIVEZ NOUS SUR  
LES RÉSEAUX SOCIAUX !



# Retour sur la campagne « Zéro DÉFAUT »



COMITÉ TECHNIQUE de gauche à droite Joël DUMONT (BE RMM / ROA), Louis FAJOLLES (BE EG), Stéphane PAUVERT (PMTE), Alain CAREL (Atelier / QSE), Jacques COLIN (Service Montage), Philippe LEPRETRE (BMOS), Olivier GOBLET (BMOS) et Guillaume BERNARD (BE RMM).

**C**omme vous le savez, il a été lancé en Septembre 2017 la « campagne 0 défaut » au sein de BAUDIN CHATEAUNEUF.

Cette initiative avait pour but de chercher des solutions pour améliorer nos procédés de réalisation et diminuer nos coûts de production, mais surtout de mettre la société dans une dynamique de progrès par l'intermédiaire de groupes de travail composés de personnels d'horizons différents.

## Où en est-on plus d'un an après le lancement de cette démarche?

Nous pouvons constater avec satisfaction que de nombreux sujets ont été traités avec sérieux et détermination et que cela nous a permis de progresser dans de nombreux domaines.

Citons entre autres, la constitution d'un **comité technique**, la **refonte totale des plans de contrôles**, la mise en œuvre de l'**auto-contrôle à l'atelier**, le lancement des **entretiens individuels pour les ouvriers**, l'**apprentissage de la soudure en réalité augmentée** (voir page 6) sans oublier le **contrôle dimensionnel des pièces** et la progression de notre communication aussi bien en interne qu'en externe. Simultanément, certains sujets n'ont pas encore été finalisés dans la mesure où ils ont

mis en exergue des problèmes techniques plus compliqués que nous ne l'avions imaginé. C'est le cas notamment pour la Gestion Electronique des Documents, le suivi des chantiers via des tablettes numériques ou encore l'accueil numérique des nouveaux embauchés.



Utilisation de tablette numérique sur chantier

D'autres groupes de travail ont mis en évidence la nécessité de relancer des modules de formations spécifiques. L'exemple le plus significatif étant le travail du groupe animé par J.COLIN et A.LION qui va déboucher sur la planification de plusieurs modules de formations pour les conducteurs de travaux au cours de l'année 2019.

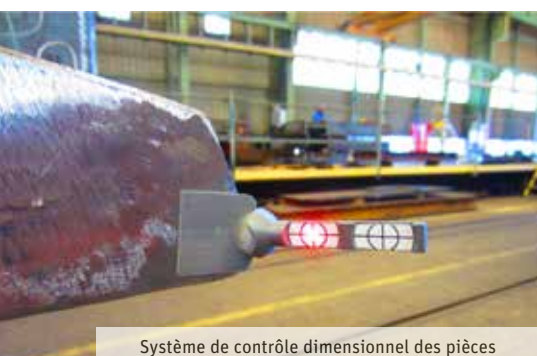
## En clair, la dynamique lancée en 2017 ne s'arrêtera pas en 2019 !

Tout ce qui a été démarré va continuer jusqu'à ce que des mesures concrètes soient

prises en application afin d'améliorer nos méthodes de travail au quotidien et, de facto, les performances de l'entreprise.

Plus que jamais, dans une conjoncture incertaine, la volonté de lutter contre les mal-façons et autres dysfonctionnements ne doit pas être considérée comme un effet d'annonce mais comme une vraie philosophie permettant sans cesse à notre entreprise de progresser et de rester compétitive face à une concurrence toujours plus rude et ambitieuse.

Dans le même esprit, nous continuerons également sans cesse d'innover et de chercher à nous diversifier comme BAUDIN CHATEAUNEUF l'a toujours fait depuis maintenant...100 ans !



Système de contrôle dimensionnel des pièces



Accueil numérique nouveaux embauchés

LES CHARPENTERS FER  
HABILITÉS POUR L'AUTO-  
CONTRÔLE EN ATELIER

«Aujourd'hui, pour pérenniser nos activités, nous nous devons d'être toujours plus actifs en matière de recrutement afin d'attirer les meilleurs éléments au sein de notre société, et ce, quels que soient les collèges (ouvriers, cadres, ETAM) et les spécialités.»

Thierry CROSNIER, Directeur Général BAUDIN CHATEAUNEUF



**234** personnes recrutées sur 1 an  
pour **168** personnes sorties pour  
**1265** salariés.

# 2019 : L'ANNÉE DU CENTENAIRE...ET DES RESSOURCES HUMAINES



© Ludovic Letot

Indépendamment de tous les progrès techniques et autres innovations que nous venons d'évoquer, la valeur d'une société et ses performances reposent avant tout sur les hommes et les femmes qui la composent.

Si BAUDIN CHATEAUNEUF a pu, depuis un siècle, réaliser de nombreux ouvrages prestigieux et développer ses activités pour finalement devenir un Groupe, c'est grâce notamment au savoir-faire des différents personnels qui ont su, non seulement faire preuve d'un grand professionnalisme au quotidien, mais également transmettre leurs compétences de génération en génération.

## LES MÉTHODES DE RECRUTEMENT ONT CHANGÉ

Ceci dit, il est évident de constater que les mœurs ont considérablement évolué notamment avec l'apparition des réseaux sociaux et que les méthodes de recrutement se sont transformées au fil des années.

Conscients de ces évolutions et fort de nos progrès en communication, nous avons convenu de reconsidérer l'ensemble de notre processus de recrutement.

Ceci nous a amené à constater que nous avons objectivement des lacunes dans différents domaines et nous avons donc décidé, à l'instar de la campagne « 0 défaut » initiée en 2017 de débiter une action de fond concernant nos méthodes de recrutement.

Sans entrer dans le détail, puisque nos réflexions ne sont pas encore totalement abouties, nous pouvons d'ores et déjà vous annoncer que nous allons travailler en 2019 sur les sujets suivants :

- Réalisation de petits **films** spécialement conçus pour le recrutement de certains **métiers** ;
- Propositions de **stages aux étudiants** (ouvriers, ingénieurs, commerciaux) ;
- Amélioration de nos stands lors des **salons de recrutements** ;
- Participation à quasiment tous les forums des grandes écoles ;
- Invitation pour certains collaborateurs à dispenser des **cours dans des établissements techniques** voire même dans de **grandes écoles** comme cela se faisait par le passé ;
- Optimisation de la circulation de nos annonces sur les **réseaux sociaux** ;
- Création des **partenariats** avec diffé-

rentes **écoles** et proposition de projets de fin d'études (PFE) aux étudiants ;

- Etc...

## EN COMPLÉMENT DE NOS ACTIONS RH

De la même façon, et toujours dans le cadre des actions liées aux Ressources Humaines, nous avons convenu, entre autres, de :

- Reconsidérer nos méthodes de formations internes ;
- Planifier les formations initiées suite aux groupes de travail « 0 défaut » comme indiqué précédemment ;
- Relancer les journées d'intégrations en adoptant une formule plus dynamique.

Pour ce faire, nous aurons besoin, bien évidemment, du personnel des Services RH et Communication, mais nous ferons également appel à différents collaborateurs du Groupe à même de nous aider dans nos démarches.

**Les filiales seront également associées à cette démarche** puisque certaines d'entre elles ont déjà mis en œuvre des actions innovantes que nous pourrions facilement dupliquer au sein du Groupe.

Tous ces travaux seront communiqués au personnel au fur et à mesure de leur avancement via les circuits habituels d'information.

Comme vous pouvez le constater, nous avons encore de nombreuses pistes de progrès à explorer. Qui plus est, ces sujets sont à aborder avec enthousiasme puisqu'ils concernent non seulement notre quotidien mais également notre futur puisqu'il s'agit de **RECRECITER ET DE FORMER NOS COLLÈGUES DE DEMAIN !**

# LA RÉALITÉ AUGMENTÉE DÉBARQUE CHEZ BC !

# 1<sup>ER</sup> INDUSTRIEL FRANÇAIS À POSSÉDER CETTE NOUVELLE TECHNOLOGIE

**D**epuis juillet 2018, un nouveau concept d'apprentissage a été mis en place chez BC qui intègre la réalité augmentée.

Dans le cadre de la **démarche O Défaut** et afin d'améliorer nos performances dans le domaine du soudage, nous avons fait l'acquisition du système SOLDAMATIC.

SOLDAMATIC est un **simulateur de soudage par réalité augmentée**. A partir d'une pièce plastique encodée, SOLDAMATIC recrée dans la cagoule du soudeur l'image virtuelle d'une pièce métallique. Ainsi, l'apprenant est toujours dans son environnement réel, il voit une pièce métallique, l'outil en fonction, l'arc, le bain de fusion et le cordon de soudure.



● vue réelle



● vue avec casque

Avant de passer dans un atelier réel de soudage, ce système didactique, basé sur la **Gamification**\*, permet d'apprendre de manière active, progressive, autonome et en sécurité. L'apprenant développe ainsi des compétences dans :

- le respect des procédures de soudage,
- le réglage des paramètres de soudage,

tension, intensité, débit de gaz, ...

- le geste du soudeur.

Chez BAUDIN CHATEAUNEUF, nous l'utilisons :

- pour la **formation** de nos futurs soudeurs (Semi Auto, TIG, électrodes enrobées, dans différentes positions),
- en **recrutement** : pour évaluer le niveau de compétences ou le potentiel d'un candidat ; et renforcer notre attractivité employeur par l'utilisation d'outils innovants,
- dans le cadre du **développement des connaissances** de nos bureaux d'études (BE) afin de les sensibiliser aux contraintes liées aux accès et positions de soudage dans le but d'améliorer nos futures conceptions.



- partie pratique en atelier sur des pièces réelles.

Félicitations à Marc et Eric pour l'obtention de leurs qualifications, qui ont particulièrement apprécié l'innovation technique et l'apprentissage à leur rythme et en toute autonomie ! Nous en profitons pour remercier Nicolas, qui a su conseiller nos 2 apprenants !

## GAMIFICATION



Depuis son arrivée à l'atelier, SOLDAMATIC a été utilisé pour sélectionner des intérimaires. Nous avons également procédé à des démonstrations auprès de certains de nos clients.

En décembre dernier, dans le cadre d'une formation, 2 soudeurs du service Montage ont pu expérimenter ce nouvel outil.

La formation est scindée en 3 parties :

- partie théorique : animée en salle par Davy LABONNE, notre Ingénieur Soudage,
- partie Réalité Augmentée comprenant la prise en main de l'outil et l'entraînement selon différents programmes,

Enfin, à l'occasion du Forum de l'Orientalion d'Orléans les 11 et 12 janvier derniers nous avons pu, grâce à SOLDAMATIC faire découvrir les métiers du soudage à un jeune public ! Une expérience à poursuivre...

Si vous souhaitez des informations pour la mise en place d'une formation, contactez Fabienne PIRONNET, Responsable Formation, qui se fera un plaisir de vous accompagner dans votre projet.

► Fabienne PIRONNET : poste 3739  
fabienne.pironnet@baudinchateaneuf.com

*\*gamification : méthode qui utilise les éléments du jeu pour renforcer l'engagement des apprenants lors des formations*



## EDF : Qualification et extension de qualification

Dans le courant du mois de décembre 2018, nous avons eu confirmation de la part de nos interlocuteurs de la division UTO-EDF, que notre qualification ainsi que notre demande d'extension de cette dernière ont été obtenues.

L'extension de la qualification nous permet de pouvoir répondre plus simplement sur les domaines suivants :

- Génie civil ;
- Couverture et bardage ;
- Barrières biologiques et neutrologiques ;
- Injection béton et réparation fissures.

Durant l'audit de requalification, il nous a été non seulement confirmé la sortie de mise sous surveillance imposée par EDF – Pôle Nucléaire en 2017, mais plusieurs FEP A (notation maximum) nous ont été décernées.

Félicitations à l'ensemble des équipes ayant permis d'obtenir ces qualifications étendues à de nouvelles activités.



## Résultats enquêtes de satisfaction

Toute entreprise, dans le cadre de sa démarche Qualité, mesure la satisfaction de ses clients, au sein de BAUDIN CHATEAUNEUF nous transmettons à chaque fin d'affaire un questionnaire. En 2018, seulement 34% de nos clients ont répondu.

Dans les réponses obtenues, nous pouvons constater que :

- » nous avons une bonne connaissance des attentes du client mais nous sommes perfectibles sur ce point ;

- » nous avons un très bon niveau en terme de réactivité et de compétence technique ;
- » notre niveau de conformité du produit / service est globalement meilleur que la concurrence ;
- » la sécurité ainsi que l'ordre et la propreté de nos chantiers doivent s'améliorer.

Chaque année, nous analysons ces retours d'informations et nous les prenons en compte. Le but est bien de poursuivre notre dynamique de l'amélioration continue.

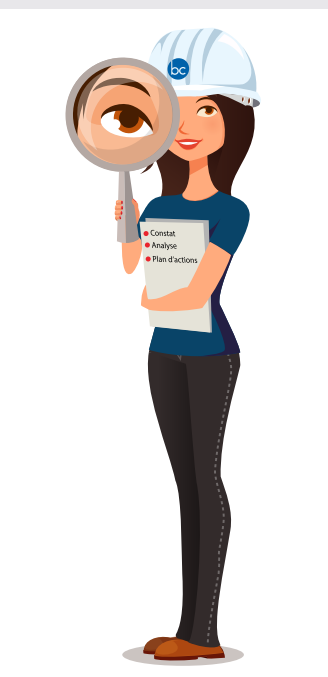


## La qualité et la sécurité en entreprise ne sont pas simplement des termes à la mode !

La qualité de gestion de nos affaires doit nous amener à limiter les risques d'erreurs, améliorer la satisfaction de nos clients par une anticipation constante de chacune des étapes.

La sécurité est l'affaire de tous. Cette phrase, nous l'avons déjà entendue et ré-entendue ...

Régulièrement dans nos ateliers et sur nos chantiers, nous parlons de la sécurité et pourtant, nous déplorons encore trop d'accidents chaque année. L'année 2018 ne fait, hélas, pas exception à la règle. Afin d'atteindre nos objectifs en terme de Qualité et de Sécurité, nous demandons une **vigilance accrue** de chacun et une prise en compte aussi bien des consignes que des remontées d'informations et des retours d'expériences.



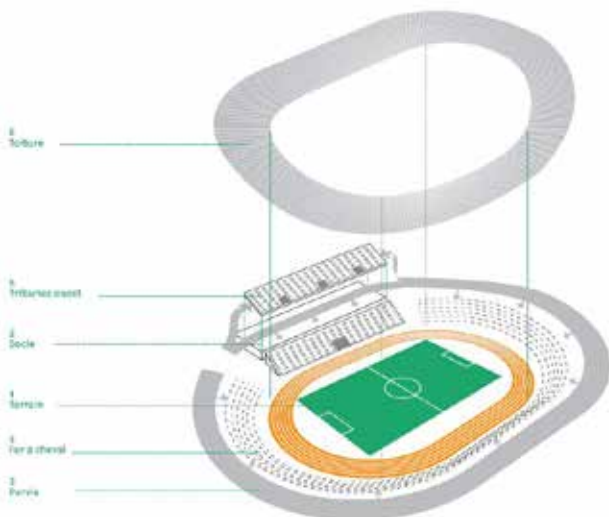
## CÔTE D'IVOIRE

STADE DE  
YAMOUSSOUKRO

Dans le cadre de l'organisation de la Coupe d'Afrique des Nations africaines de football (CAN) 2021 organisée par la Côte d'Ivoire, l'état ivoirien a attribué au groupement d'entreprises Sogea-Satom (filiale de Vinci Construction), Egis, BAUDIN CHATEAUNEUF et Alcor, le marché pour la conception et la réalisation du stade de la capitale YAMOUSSOUKRO. Ce stade aura une capacité de 20 000 places couvertes.

Le département BMOS de BAUDIN CHATEAUNEUF réalisera la charpente métallique de la toiture ainsi que sa couverture. La surface couverte représente environ 15 500 m<sup>2</sup> pour un poids total de charpente de 1 400 t mise en œuvre. La structure sera composée de ferme treillis rayonnante (de longueurs entre 20 et 40 m) reprenant l'empannage et appuyée chacune sur des poteaux métalliques. Le chantier a d'ores et déjà démarré pour le génie civil et le montage de la charpente et de la couverture devrait débuter en janvier 2020 pour une durée de 8 mois.

# Montant global du Marché : 72 M€ dont 7 M€ pour BAUDIN CHATEAUNEUF.



## 75 # PARIS

THÉÂTRE DU  
CHÂTELET

Le chantier de la restauration partielle du Théâtre du Châtelet rentre dans sa dernière ligne droite maintenant que les corps d'état techniques finissent leurs travaux et commencent à libérer les zones. Le département EG de BAUDIN CHATEAUNEUF poursuit les travaux du lot n°03 Travaux Patrimoniaux dont notre filiale DUMANOIS exécute les travaux de métallerie.

► Fin prévisionnelle au printemps 2019.



► Moule pour la fabrication des cordons moulurés du cadre de scène



► Reconstitution des masques grimaçants en plomb



► Dorure à l'or fin des médaillons des balcons



45 # CHATEAUNEUF-SUR-LOIRE

## PISCINE MUNICIPALE



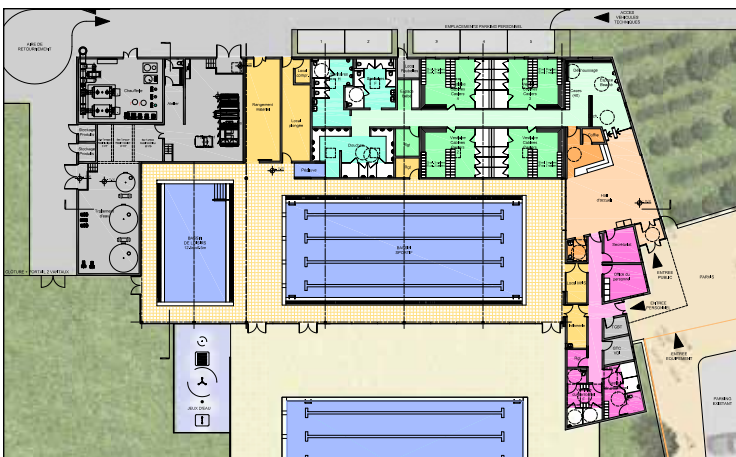
# 45

LE DÉPARTEMENT EG DE BAUDIN CHATEAUNEUF (MANDATAIRE DU GROUPEMENT) AVEC BC INOXEO, EAS, DEA VIA BC CONNECTIBAT VA S'OCCUPER DE LA RÉHABILITATION DE LA PISCINE DE CHATEAUNEUF SUR LOIRE.

Il s'agit d'une piscine déjà construite par BAUDIN CHATEAUNEUF en 1970. Les travaux ont débuté ce mois-ci, pour une durée prévisionnelle de 14 mois.

Ce projet comprend :

- refonte complète des vestiaires et douches, démolition et création d'un nouvel accueil et zone administrative avec un nouveau parvis,
- création d'une extension comportant un bassin dédié aux loisirs et à l'aquagym,
- comblement partiel du bassin extérieur afin de rehausser le fond puis mise en œuvre d'un revêtement en inox par BC INOXEO,
- démolition et création de nouvelles plages extérieures,
- création d'une aire de jeux humides extérieure pour les enfants.

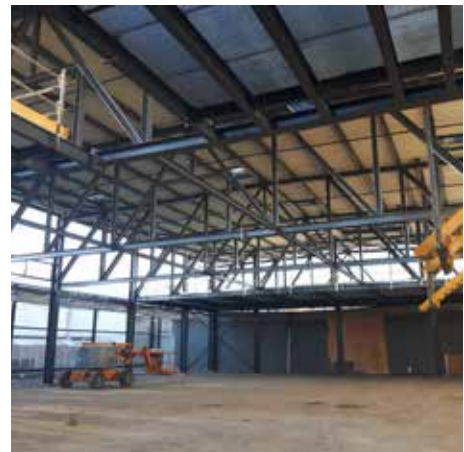


69 # MARCY L'ÉTOILE

## Construction d'un nouveau bâtiment et extension d'un quai de chargement pour BIOMERIEUX



BAUDIN CHATEAUNEUF s'est vu confier le lot Installation de chantier / génie civil / charpente métallique / couverture étanchéité bardage / menuiseries extérieures / diverses serrureries / démolition, pour les travaux de construction d'un bâtiment de production de cartouches de produits pharmaceutiques à l'aide de machines RESAM qui doivent fonctionner en zone dite blanche (ISO8) c'est-à-dire en l'absence de poussières, pour BIOMERIEUX. L'agence de Chassieu (AGL) a réalisé les calculs de charpente, le montage a été réalisé par les équipes du service montage de BAUDIN CHATEAUNEUF et les travaux de génie civil ont été suivi par le Département Génie Civil de Chassieu.



// Maître d'ouvrage : BIOMERIEUX  
Maître d'œuvre : TJ Architecte / NNE / EGIS

971 # SAINT CLAUDE



## PONT DES MARSOUINS

Le chantier de reconstruction du pont des Marsouins pour le Département de la Guadeloupe (commune de St Claude) devrait s'achever mi-février. Le travail des équipes sur site du département PMTE et de Prosoudure de ces dernières semaines, y compris durant les fêtes de fin d'année, aura permis de réduire au strict minimum la période d'interruption complète de la circulation des véhicules. Les dernières entretoises ont été posées le 16 janvier, tous les éléments de la charpente métallique sont donc maintenant en place. Encore deux semaines de travaux de soudure et de peinture et la structure métallique de ce bi-poutres isostatique d'une portée de 48 mètres pourra être livrée à l'entreprise locale "Grands Travaux Antillais" pour la réalisation du hourdis béton et la mise en œuvre des superstructures.

75 # PARIS



## GARE D'AUSTERLITZ RÉNOVATION DE LA GRANDE HALLE VOYAGEURS

Ce fut l'occasion d'une signature de marché par Patrick ROPERT (Directeur Général de GARES & CONNEXIONS, à gauche sur la photo) et Thierry CROSNIER (Directeur Général BAUDIN CHATEAUNEUF, à droite sur la photo), marquant également le début d'une première opération avant les nouveaux appels d'offres pour d'autres GHV (gare de Lyon, de Saint Lazare, de l'Est, de Marseille Saint Charles, ...).

Nul doute que ce chantier important sera visible et emblématique pour tous les Loirétains se rendant à Paris par le train !

C'est officiel, le groupement BAUDIN CHATEAUNEUF / CONSTRUCTIONS SAINT ELOI a obtenu le marché pour les travaux de la phase 2 de la restauration de la Grande Halle Voyageurs de la gare d'Austerlitz à Paris. Après avoir déjà effectué les travaux de la première phase en 2016, BAUDIN CHATEAUNEUF réalisera donc l'ensemble des réparations et renforcements de cette charpente historique doublée d'un remplacement complet des verrières existantes.



45 # CHÂTILLON-SUR-LOIRE



# Pont de Châtillon-sur-Loire

## Dates clés

**28/02/2018**

Notification du marché

**19/11/2018**

Ordre de service Travaux

**Novembre**

**2019** ouvrage en sécurité (sur suspension provisoire)

**Septembre**

**2020** fin des réparations de l'ouvrage (nouvelle suspension)

**été 2021**

mise en service de la passerelle



Les travaux pour la réparation lourde du pont en franchissement de la Loire sur la RD 50 à Châtillon-sur-Loire, ainsi que la création d'une passerelle « Modes doux » viennent de débuter.

Actuellement, les travaux de montage des accès en tête de piles sont en cours afin de pouvoir mettre en œuvre la suspension provisoire.

En parallèle, les câbles de la suspension provisoire sont mis à longueur et culottés dans nos ateliers de Châteauneuf-sur-Loire. La fabrication des câbles définitifs a également démarré.

Suivront les travaux de montage du plancher suspendu sous l'ou-

vrage et des échafaudages d'accès aux portiques ; ainsi que le renforcement des massifs d'ancrage et création des ancrages des câbles provisoires.

Le pont de Châtillon-sur-Loire qui permet le franchissement de la Loire, est un pont suspendu à câbles de tête, reliés à des chariots coulissants au sommet des piles, et long de 353 mètres entre les axes des culées et 453 mètres entre points d'ancrages. La largeur de chaussée est de 5,50 m.

76 # TANCARVILLE



# PONT DE TANCARVILLE

L'année 2018 a été très chargée sur le pont suspendu de Tancarville. En effet, les équipes de BAUDIN CHATEAUNEUF ont assuré l'entretien et dans le même temps, la rénovation des butées au vent.

La campagne d'entretien a débuté par la découverte d'un sinistre sur les amortisseurs dynamiques accordés, un contrepoids de 7 tonnes s'étant désolidarisé de son support à la suite de la rupture d'un assemblage. BAUDIN CHATEAUNEUF a sécurisé les 5 autres contrepoids et analysé les causes d'un tel sinistre. Des mesures correctives ont finalement été appliquées sur ces pièces.

Puis, à la suite du blocage des appuis transversaux du pylône rive gauche (déblocage réalisé par les équipes BC - entretien du pont en 2014), la CCI Seine Estuaire, a confié à BAUDIN CHATEAUNEUF la rénovation des dispositifs de butées au vent. Le Département ROA a pu s'appuyer sur le département Génie Civil de Lyon pour tous les travaux de Génie civil, à savoir : l'élaboration des massifs provisoires, la démolition et reconstruction des butées définitives.

La mise en service s'est déroulée sans encombre et la réception a été prononcée le 19/12/2018 après 8 mois de travaux sur site.

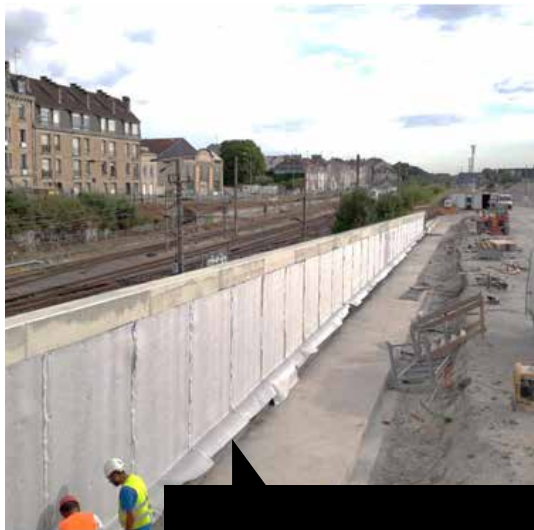


FILIALES  
berthold



OUVRAGES D'ART  
DE L'EST

## 51 # REIMS



LES ÉQUIPES D'OAE ONT RÉALISÉ LE MUR DE SOUTÈNEMENT EN BÉTON ARMÉ DU COMPLEXE AQUALUDIQUE DE REIMS.

## 92 # MONTROUGE



## TECHNICENTRES SNCF

BERTHOLD vient de réaliser les passerelles de maintenance du technicentre de Montrouge et le nouveau technicentre d'Amiens.

## 60 # AMIENS



## Centre aquatique Commercy



La division Bâtiment de BERTHOLD réalise actuellement la construction du centre aquatique de Commercy. Celui-ci se compose d'une halle bassin sportif, d'un bassin ludique et pataugeoire, d'un espace vestiaires, un espace balnéo, hammam, sauna, ainsi qu'une plage extérieure. L'enveloppe du bâtiment est composée d'une structure mixte métallique/bois habillée d'un bardage.

Les bassins sportifs et ludiques seront réalisés par BC INOXEO.

// Maître d'ouvrage : COMEDECOM Commercy - VOID - VAUCOULEURS  
Maître d'œuvre : Bourguel et Rouleau

## PONT MOBILE TOUL SAINT-MANSUY

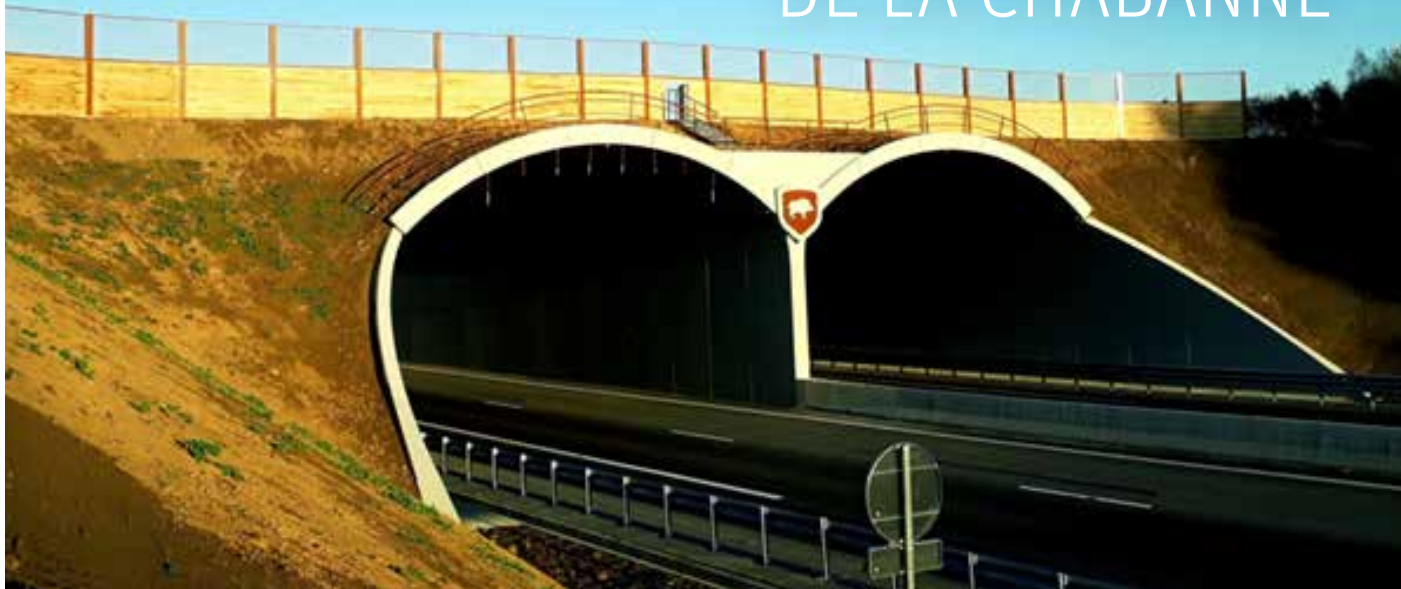
Les équipes GC de BERTHOLD ont démonté l'ancien pont mobile, pour reconstruire sur les anciennes culées, de nouveaux sommiers et murs garde grève. Les deux parties du nouveau tablier métallique ont été acheminées par transport exceptionnel et mises sur calages provisoires. Un travail d'équipe minutieux et constructif entre les équipes Engie INEO et BERTHOLD Ponts métalliques a permis une mise en place dans les meilleures conditions pour rouvrir le pont à la circulation .

// Maître d'ouvrage & d'œuvre : CD 54



60 # VAUMOISE

## PASSAGE À FAUNE DE LA CHABANNE



BERTHOLD, Division Ouvrages d'art béton a livré fin décembre 2018 le passage à faune dit "de la Chabanne" sur la RN 2. Situé sur les communes de Coyolles dans l'Aisne, de Vauciennes et Vaumoise dans l'Oise, il est destiné à permettre le rétablissement d'un corridor biologique en franchissement de la RN 2. Plus en détails, cet ouvrage est un passage supérieur de type double voûtes en béton armé préfabriqué fondé superficiellement. Il présente une largeur de 40,38 m (largeur utile de 25 m) et une ouverture 2 × 13,62 m.

// Maître d'ouvrage : DREAL NORD PAS DE CALAIS PICARDIE - Maître d'œuvre : DIR NORD

55 # BAR-LE-DUC



## Restructuration du marché couvert

Dans le cadre de la réorganisation du marché couvert de Bar-le-Duc, la ville a confié à BERTHOLD le macro-lot : démolition, fondations profondes, gros œuvre et charpente métallique. Le chantier s'organise en lieu et place de l'ancien marché. La gare routière accolée au marché couvert sera remplacée par une place publique.

Dans ce projet, il a été demandé de conserver le parking souterrain et certaines façades, ce qui a nécessité beaucoup de vigilance pendant la phase de démolition par, la mise en œuvre d'un étaieement provisoire de la dalle précontrainte, et des plans de circulation pour les engins de démolition.

// Maître d'ouvrage : MAIRIE DE BAR LE DUC  
 Maître d'œuvre : BARGARD ET LURON ARCHITECTES

21 # DIJON

## PISCINE DU CARROUSSEL



Le chantier de la piscine du Carrousel à Dijon (bassin de 50m x 18m avec sas d'accès) a débuté fin Août 2018. Ce chantier se déroule en 2 phases.

La première phase d'une durée de 3 mois et demi a permis la pose de l'ensemble des parois ainsi que les réseaux inox pour le raccordement au traitement d'eau.

Une interruption de 4 mois entre les deux phases a été

programmé afin de permettre au lot gros œuvre de procéder au coulage de la dalle (environ 100m<sup>3</sup> de béton) et d'éviter le travail pendant la période hivernale.

La deuxième phase des travaux, qui consiste à poser 940 m<sup>2</sup> de tôle inox dans le fond du bassin et à réaliser 1500 mètres de soudure étanche, débutera fin mars 2019.

L'ouverture du complexe devrait avoir lieu à la rentrée 2019.

54 # NEUVES MAISON

## CENTRE AQUATIQUE



Le chantier des bassins inox du centre aquatique de Neuves Maisons a débuté en novembre 2018, il se compose d'un bassin sportif homologué avec un fond mobile et d'un bassin loisirs détente avec une rivière magique, des banquettes bouillonnantes, des geysers et des cascades d'eau. C'est par ailleurs cette même configuration de bassin qui a été retenue dans la Collectivité voisine de Commercy (travaux en cours par BERTHOLD, voir page précédente), dont les fabrications des bassins inox a débutée ce mois-ci dans les ateliers de BC INOXEO, pour permettre un démarrage des travaux sur site au printemps 2019.





**ÉVÈNEMENT BC NORD :  
 LES BASSINS EN COLLOQUE  
 2<sup>ÈME</sup> ÉDITION**



**S**uite au succès de la première édition « **les bassins en colloque** » en mars 2018 sur le tout nouveau centre aquatique d'ESTAIRES (59), la deuxième édition a été organisée le 28 novembre dernier au centre aquatique de LUMBRES (réalisation BC NORD - 62).

Ces deux journées furent en 2018 un réel succès pour BC Nord où plus d'une quinzaine de collectivités du Nord de la France a fait le déplacement pour visiter les dernières réalisations de BC NORD.

Au cours de ces rencontres et visites des sites, le maître d'ouvrage, l'entreprise, l'architecte et le bureau d'étude ont exposé auprès des différentes collectivités invitées, leur vision du projet ...

Un moment d'échanges incontournable qui permet d'accompagner les maîtres d'ouvrage dans leur réflexion.

Les 3 prochaines éditions 2019 sont en programmation sur les centres aquatiques fraîchement livrés.

**BC NORD** - Pierre PETIT, Directeur général - 14 avenue de l'Horizon - 59650 VILLENEUVE D'ASCQ - Tél. : 03 20 53 83 00

**FOCUS  
 SUR  
 L'ART**



En cette fin d'année 2018, Neoximo a souhaité donner un vrai sens à sa signature et son ADN en contribuant à deux événements :

1. Devenir mécène de la **restauration du Plan relief de Lille et de sa mise en valeur** à travers la numérisation et la réalisation d'un outil numérique dédié auprès du Palais des Beaux Arts de Lille.
2. Participer à la **Nuit des Arts à Roubaix**, un rendez-vous biennuel de la ville où n'importe quel lieu peut accueillir un artiste pour une exposition éphémère.

Nous avons profité du chantier en cours d'Imag'In, qui est la réhabilitation d'un ancien bâtiment industriel typique de la région

pour inviter Laurent Decquick à exposer ses photographies d'art nommées « Vibration ». Une belle mise en valeur du travail de réhabilitation en cours par les équipes de BC Nord !

Ces deux événements ont permis à NEOXIMO d'inviter ses clients et ses partenaires et de faire vivre sa signature.



**BC NEOXIMO** - Franck DUBOUT, Gérant - 14 avenue de l'Horizon - 59650 VILLENEUVE D'ASCQ - Tél. : 03 20 05 77 75



## 70 # PORT-SUR-SAÔNE

## Déviaton Port-sur Saône

PROSOUDURE intervient actuellement sur le viaduc de Haute Saône pour le compte d'Eiffage. Découpés en 5 phases, les travaux de soudure sur ce viaduc bi-poutre de 606 mètres de long représentent

environ 7800 heures de travail.

A l'automne 2019 l'ouvrage d'art de cette déviation enjambera plusieurs routes, la Saône et la voie ferrée Paris-Belfort.



## Chantiers à venir

**Pont sur la Sanaga -  
Cameroun** # BAUDIN CHATEAUNEUF

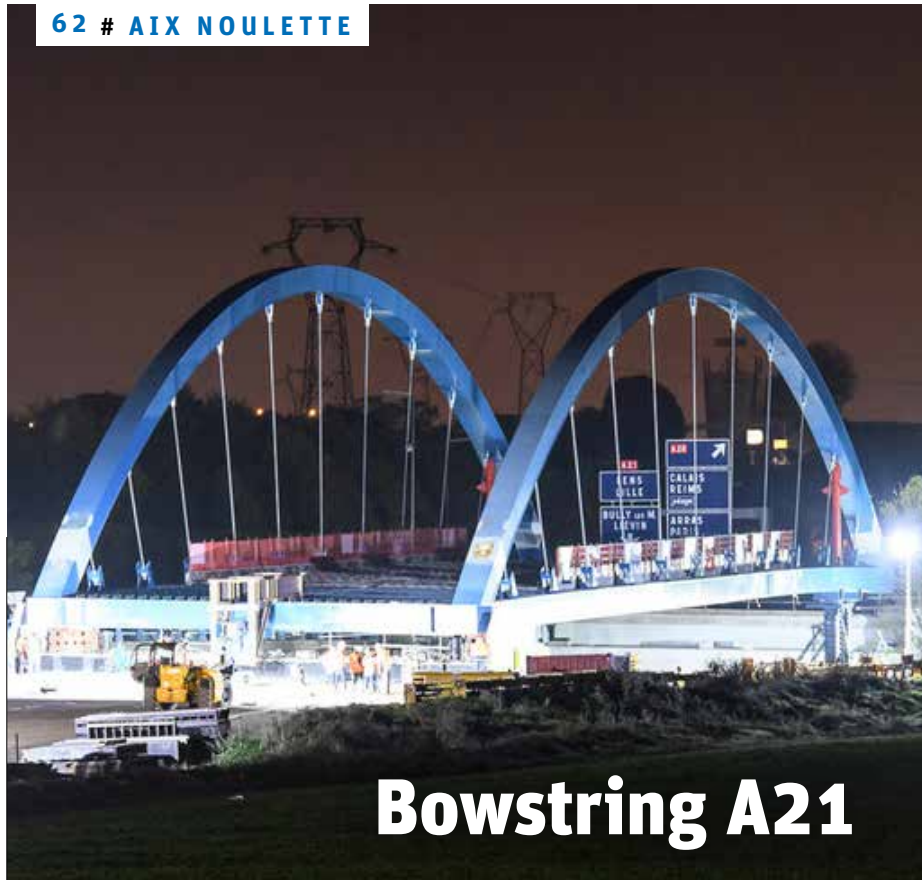
**A75 - PS6-8-10**  
# ACCMA

**A85 - Viaduc de la Perrée**  
# BAUDIN CHATEAUNEUF

**RD 403 / RD 402 - Viaduc  
de l'Orne** # BAUDIN CHATEAUNEUF

**Tramway 9** # IOA

## 62 # AIX NOULETTE



## Bowstring A21

Les équipes de PROSOUDURE ont également participé à la réalisation du pont bowstring qui raccorde la RD301 à l'A21, au dessus de l'A26 et se situe au niveau de la commune d'Aix Noulette.

Ce pont de 1 000 tonnes, avec un arc culminant à 15 mètres et long de 81 mètres a mobilisé une équipe de 6 soudeurs pendant 8 semaines. Toutefois, la mise en service de cette deux fois deux voies entre la RD301 et l'A21 n'interviendra qu'au printemps 2020.





76 # ROUEN

## NOUVEAU SIÈGE POUR LA CAF DE SEINE MARITIME



Sous traitant de Bouygues Construction, ROSAY réalise 1000 m<sup>2</sup> de parement en composite aluminium riveté sur les façades arrières et 2000 m<sup>2</sup> de cassettes aluminium 15/10 avec fixations visibles en fond de joint creux sur ossature métallique, et une isolation rapportée sur voile béton.

Une bonne partie aura été posée à l'aide de plateformes à mâts s'adaptant parfaitement au projet et permettant d'améliorer les conditions de travail du personnel.



*Cette fois-ci encore, le client et la maîtrise d'œuvre ont reconnu la qualité de notre prestation*

ROSAY - Arnaud LE BAS, Directeur Général - 5564 voie des Barges Rousses - 76430 SAINT VIGOR D'YMONVILLE - Tél. : 02 35 30 10 79



## CONSTRUCTION DE L'ÉCOLE ÉLÉMENTAIRE ET DU CENTRE DE LOISIRS JULES FERRY À TRAPPES (78)

Maître d'ouvrage : VILLE DE TRAPPES - Maître d'œuvre : ASA Architectes

- ⊙ 12 Classes élémentaires
  - ⊙ 6 salles d'activités pour le CLSH
  - ⊙ 1 médiathèque dans le pavillon restauré
  - ⊙ 1 restaurant scolaire
  - ⊙ 1 salle polyvalente
- ▶ Livraison = Juillet 2019



SYLVAMÉTAL - Jean Philippe JACQUIER, Président - 55 avenue de l'Europe - 77184 EMERAINVILLE - Tél. : 01 60 36 46 67

**59 # DUNKERQUE****Nouvelle patinoire**

Après avoir travaillé tout l'été au montage des 340 tonnes de charpente métallique de la nouvelle patinoire, les équipes de

BC Métalnord s'attellent maintenant au montage de la façade du bâtiment avec la pose d'une résille métallique perforée.



// Maître d'ouvrage : **Communauté urbaine de Dunkerque**  
Maître d'œuvre : **Chabanne+partenaires / KEO INGENIERIE / ECHOLOGOS**

**59 # DON**  
**AMÉNAGEMENT  
D'UN PARKING**


// Maître d'ouvrage & d'œuvre : **Métropole Européenne de Lille**

**62 # BÉTHUNE****PASSERELLE DE BÉTHUNE**

Conception de poutre atypique Virendeel, en groupement avec BERTHOLD pour la structure métallique principale et métallerie, serrurerie, platelage bois par BAUDIN METALNORD.

// Maître d'ouvrage : **Ville de Béthune**  
Maître d'œuvre : **AREP Ville**

**59 # AUBY****Passerelle d'Auby**

D'ici quelques mois, une passerelle passera au-dessus du canal de la Deûle pour relier le centre-ville d'Auby à ses quartiers. Le projet prévoit la réalisation d'une passerelle haubanée enjambant le canal, ainsi que des rampes et escaliers d'accès depuis le parc et les chemins de halage. **Ce type de passerelle haubanée est une première pour les équipes de BC Métalnord !**

// Maître d'ouvrage : **Ville d'Auby**  
Maître d'œuvre : **Atelier KVDS / Agence Odile GUERRIER / VERDI / BERIM**



76 # NEUFCHÂTEL-  
EN-BRAY



**CENTRE AQUATIQUE**

Les travaux du centre aquatique de Neufchâtel-en-Bray ont débuté le 2 juillet. Fin des travaux en novembre 2019.

// Maître d'ouvrage : Communauté de Bray Eawy  
Maître d'œuvre : Atelier PO & PO



59 # VILLENEUVE  
D'ASCQ

**BC METALNORD a  
terminé la mise en  
place des auvents dans  
le quartier Pont de Bois.**

// Maître d'ouvrage & d'œuvre :  
Métropole Européenne de Lille

Chantier à venir :

**62 # MÉDIATHÈQUE DE  
COURCELLES-LES-LENS**



// Maître d'ouvrage : Courcelles les Lens  
Maître d'œuvre : WONK Architectes

59 # VALENCIENNES



FIN D'UN PROJET D'ENVERGURE POUR BC MÉTALNORD : L'EXTENSION DES BÂTIMENTS POUR LE COMPTE DE PSA À VALENCIENNES. NOS ÉQUIPES ONT DÉFIÉ LE TEMPS... 13.000M<sup>2</sup> DE BÂTIMENTS, 22.500M<sup>2</sup> DE COUVERTURE/ BARDAGE, 650 TONNES DE CHARPENTE, 20.430 BOULONS À SERRER...

**LE TOUT POSÉ EN 5 MOIS !**

NOS ÉQUIPES SE PRÉPARENT MAINTENANT À UN PROJET ENCORE PLUS CONSÉQUENT, MAIS CETTE FOIS-CI POUR UN AUTRE CONSTRUCTEUR AUTOMOBILE, RENAULT.

59 # WAMBRECHIES

*Les travaux  
d'élargissement  
du pont de  
Wambrechies,  
débutés au  
printemps 2018,  
pour l'aménagement  
d'une piste cyclable  
et raccordement  
voirie sont terminés.*

// Maître d'ouvrage & d'œuvre :  
Métropole Européenne de Lille



## BÂTIMENTS MÉTALLIQUES - OUVRAGES SPÉCIAUX

- BC : EXTENSION ENTREPÔTS AUBADE - MAILLARD ALENÇON # ALENÇON (61)  
 BC : PROJET MUCOSOLVAN - SANOFI # AMILLY (45)  
 BC : COMPLEXE SPORTIF DU BRAY - GRAND ANNECY # ANNECY LE VIEUX (74)  
 BC : RÉNOVATION GHV GARE AUSTERLITZ # PARIS (75)  
 BC : CONCEPTION RÉALISATION STADE YAMOUSSOUKRO # CÔTE D'IVOIRE  
 BC DERVAUX : REMPLACEMENT POUTRES RACK PR3 - CLEMESSY # LAVERA (13)  
 BC DERVAUX : PASSERELLE - PETROINEOS # LAVERA (13)  
 BC DERVAUX : RENFORT TOITURE - COCA COLA ENTREPRISE # SIGNES (83)  
 BC DERVAUX : RACK POMPERIE - SARA # MARTINIQUE (96)  
 BC MÉTALNORD : CONSTRUCTION MÉDIATHÈQUE # COURCELLES LES LENS (62)  
 BC MÉTALNORD : CONSTRUCTION MAIRIE # TETEGHEM (59)  
 BC MÉTALNORD : EXTENSION PARC RELAIS - POLE ECHANGES MULTIMODAL # DON SAINGHIN EN WEPPE (59)  
 BC MÉTALNORD : RESTRUCTURATION PISCINE GRAND JARDIN # MORET SUR LOING (77)  
 BC MÉTALNORD : BATIMENT INDUSTRIEL - RENAULT # DOUAI (59)

## BASSIN INOX - PISCINE - TRAITEMENT D'EAU ET D'AIR

- BC INOXEO : COUVERTURE THERMIQUE DES BASSINS # REIMS (51)  
 EAS : TRAITEMENT D'EAU DES BASSINS # REIMS (51)

## ENTREPRISE GÉNÉRALE

- BC DERVAUX : REFECTION BATIMENT DE STOCKAGE - SILIM ENVIRONNEMENT # MARSEILLE (13)  
 BC DERVAUX : POINT P # BAGNOLS SUR CEZE (13)

## GÉNIE CIVIL

- BC : CONTOURNEMENT EST ROISSY OA PS9 - DRIEA # MAUREGARD (77)  
 BC : DÉVIATION SUD OUEST EVREUX OA PI9-10-11 - DIRNO # ARNIERES SUR ITON (27)  
 BC : RD165 / RD523 - CC GRESIVAUDAN # LE VERSOUD (38)  
 BERTHOLD : OA # JUZENNECOURT (52)  
 BERTHOLD : ENTRETIEN PONT DES ALLIÉS # THIONVILLE (54)

## PONTS MÉTALLIQUES - TRAVAUX D'EAU

- BC : RN13 DÉVIATION SUD EVREUX - PI9 - DREAL 76 # EVREUX (27)  
 BC : VIADUC DU BOUILLON - CG 53 # CHATEAU GONTIER (53)  
 BC : RÉHABILITATION PONT LEVANT PORT DE LORIENT - COMMUNAUTÉ D'AGGLOMÉRATION 56 # LORIENT (56)  
 BERTHOLD : A13 PONT L'ÉVÊQUE # PONT L'EVEQUE (14)  
 BERTHOLD : PONT SUR L'ARC - COMMUNAUTÉ PAYS D'AIX  
 BERTHOLD : OUVRAGES POUR SNCF RÉSEAU

## RÉNOVATION D'OUVRAGES D'ART

- BC : METRO L6 RÉFECTION VIADUC PASTEUR PASSY - RATP # PARIS (75)

## VRD

- BERTHOLD : VOIE VERTE # SOMMEDIÈUE (55)