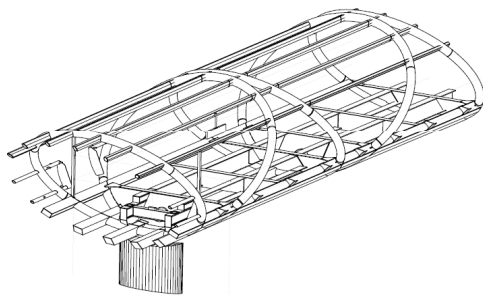


Crédit photos : Eric DOGNIEZ & Nicolas WIETRICH



MAÎTRE D'OUVRAGE :
AÉROPORTS DE PARIS

MAÎTRE D'ŒUVRE :
AÉROPORTS DE PARIS INA 5

EXÉCUTION :
Départements BMOS (agence de Tours)
PMTE - GENIE CIVIL - DEA



COÛT :
13.6 M€ pour le groupement BAUDIN CHATEAUNEUF / VALERIAN

DÉLAIS :
Octobre 2015 à Mai 2017

DESCRIPTION DES TRAVAUX :

Réalisation d'une passerelle piétonne entre le quartier d'affaires Cœur d'Orly et l'aérogare Orly Sud

Cette passerelle est composée de 5 travées de 42 m

La prestation TCE réalisée par le groupement BAUDIN CHATEAUNEUF / VALERIAN sur cet ouvrage comprend le terrassement, le génie-civil, la charpente métallique, l'habillage verre, l'électricité, les trottoirs roulants et ascenseurs, les planchers en bois et divers travaux de second œuvre.



Des colis de charpente métallique de 21.5 m de longueur, 6 m de hauteur et 7.5 m de largeur pour un poids maximum de 80 T, ont été assemblés dans nos ateliers de Châteauneuf avant d'être livrés sur le chantier.

Tonnage : 900 T