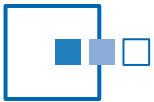
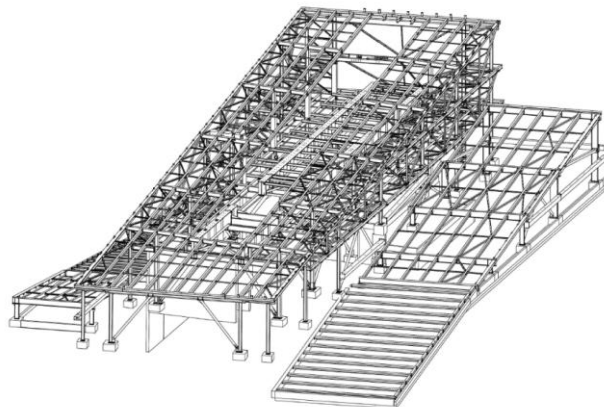


Tour MAJUNGA - PUTEAUX LA DEFENSE (92)



Vue sur la Tour



maître d'ouvrage :

SNC LEFOULLON

Maître d'Ouvrage Délégué :

ESPACE EXPANSION

maître d'œuvre :

Jean-Paul VIGUIER associé à ARCOBA

exécution :

DEPARTEMENT CHARPENTES METALLIQUES

Agence de Tours

délai :

Passerelle : de février 2012 à juillet 2013

Coiffe : de février 2012 à janvier 2014

montant du marché :

1 095 000 €

description des travaux :

Construction d'une tour de bureaux de 69 500 m² SHON

Détail des travaux confiés :

Réalisation d'une coiffe métallique en tête de tour et d'une passerelle de liaison avec l'esplanade de la Défense et divers travaux à l'intérieur de la tour.

Caractéristiques :

Coiffe en tête de tour :

Longueur : 54 m - Hauteur : 13.10 m - Largeur : 33 m

Tonnage : 260 T

Passerelle d'accès :

Longueur : 8.10 m - Largeur : 15.50 m

Tonnage : 9.5 T



Vue sur la coiffe métallique



Vue sur la passerelle d'accès

