

# COUVERTURE DE L'ATRIUM – BATIMENT HELIOS SITE DES PARFUMS CHRISTIAN DIOR – ST JEAN DE BRAYE (45)



Vue générale – Poutre principale et pannes

**Maître d'ouvrage :**  
LVMH RECHERCHE

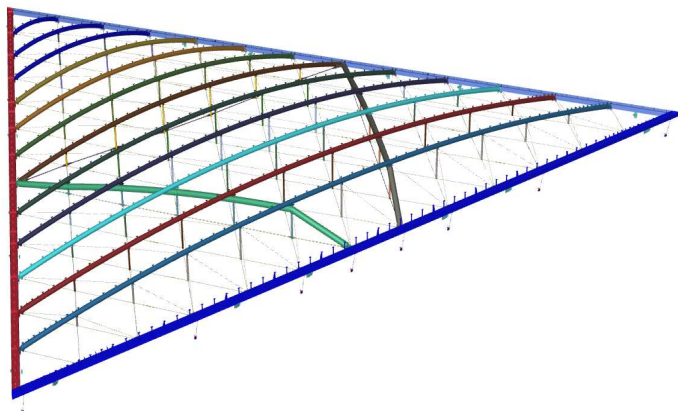
**Maître d'œuvre :**  
ARTE CHARPENTIER

**Exécution :**  
BAUDIN CHATEAUNEUF  
DEPARTEMENT CHARPENTES METALLIQUES

**Délai : Montage :** 5 semaines



Vue depuis la pointe du triangle (coussins mis en œuvre)



## ■ **DESCRIPTION GENERALE DES TRAVAUX :**

Construction d'un Centre de Recherches (programme baptisé Hélios II) pour LVMH RECHERCHE sur le site des Parfums Christian Dior.

Ce projet comporte 6 bâtiments s'assemblant en triangle, avec au centre un jardin ouvert.

## ■ **DETAIL DES TRAVAUX CONFIES :**

- Réalisation d'une charpente support d'une couverture en coussins gonflables au-dessus de l'atrium du bâtiment Hélios
- Triangle de rigidité périphérique en HEB 500
- 3 poutres principales sous-tendues reprenant les pannes ayant les plus grandes portées
- 12 pannes cintrées en tubes appuyées sur une nappe en câble inox par l'intermédiaire de montants verticaux

## ■ **CARACTERISTIQUES :**

- Dimensions : structure en forme de triangle - longueur de chaque côté : 56 m
- Portée maximum des structures métalliques : 56 m
- Tonnage global des structures métalliques : 70 t
- 1200 m de câble inox



Poutres principales sous-tendues