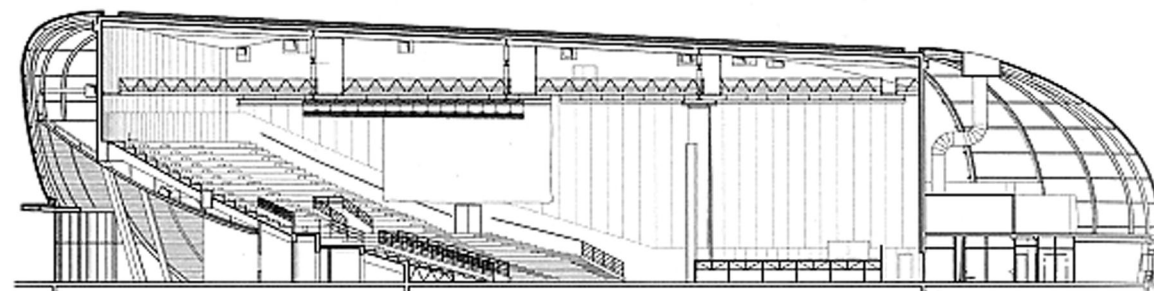


plan au niveau de l'entrée



coupe longitudinale

maître d'ouvrage :

COMMUNAUTÉ DE COMMUNES CASTELROUSSINE

maître d'œuvre :

CABINET BLOND & ROUX

exécution :

DÉPARTEMENT CHARPENTES MÉTALLIQUES

délaï :

d'août 2005 à mars 2007

Ouverture au public : octobre 2007

coût :

1,6 M€ HT

description des travaux :

À 150 m de l'aéroport de Châteauroux-Déols, la salle de spectacles "Le Tarmac", d'un volume impressionnant, a été inaugurée en novembre 2007.

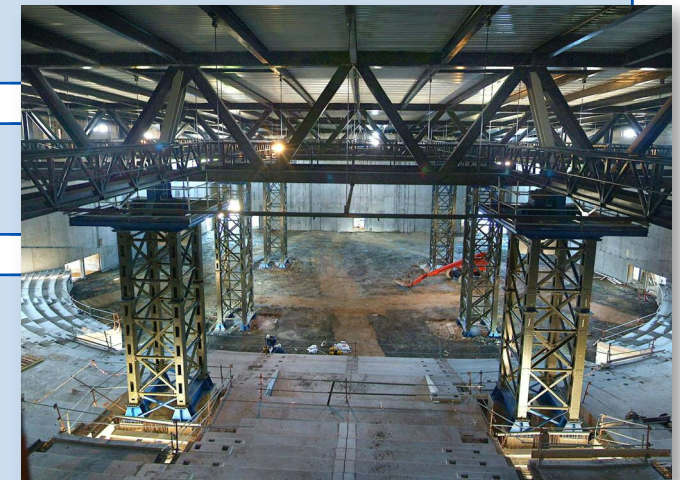
Ce bâtiment modulable de 738 à 5 100 places, long de 82 m, est composé d'une coque intérieure en béton et d'une enveloppe extérieure en bardage double peau, d'une surface de 8 500 m².

La forme ovoïde de cet équipement a apporté des contraintes particulières pour la charpente métallique. BC a ainsi eu recours à des poutres treillis mixtes de 64 m de portée, lesquelles ont permis d'économiser 25% sur l'acier tout en respectant les contraintes acoustiques du site.

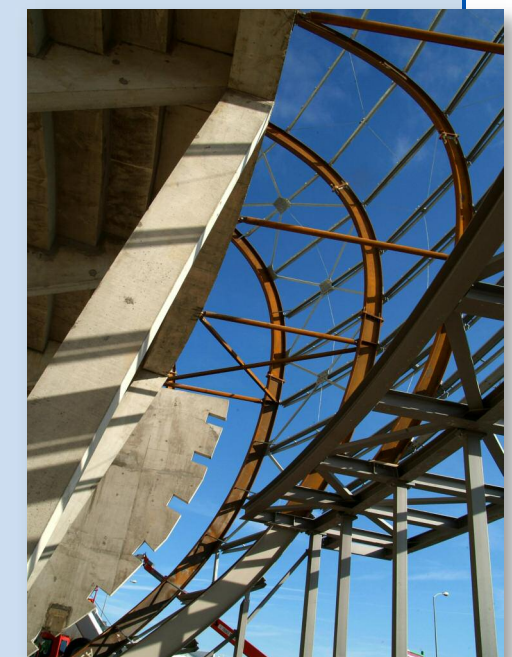
Tonnage : 620 t



Montage de la charpente



Montage des poutres maîtresses



Détail des arcs cintrés