



**maître d'ouvrage :**  
VILLE DE BORDEAUX

**maîtrise d'œuvre :**  
GROUPEMENT :  
- MM. SARFATI - LEMARIE - NABERES (Architectes)  
- BET TECNE  
- BET KATENE

**exécution :**  
DÉPARTEMENT ENTREPRISE GÉNÉRALE  
DÉPARTEMENT CHARPENTES MÉTALLIQUES  
DÉPARTEMENT GÉNIE MÉCANIQUE



Toiture et façade fermée

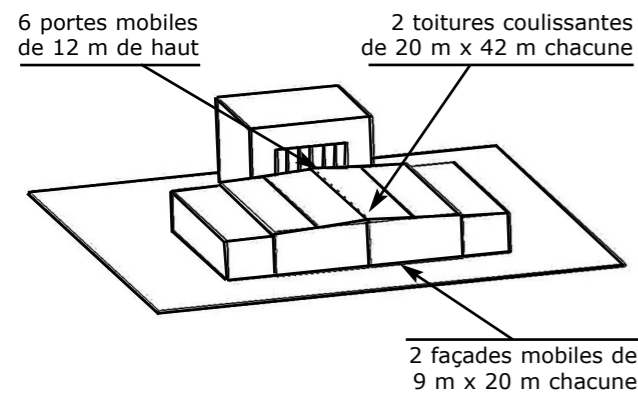
**délaï :**  
1998/1999

**coût :**  
1,2 M€ HT

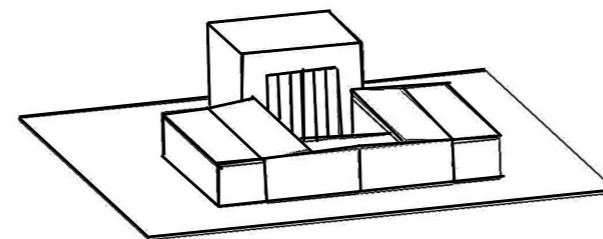


Toiture et façade ouverte

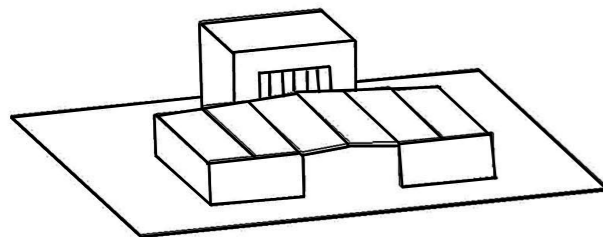
## Configuration tout fermé



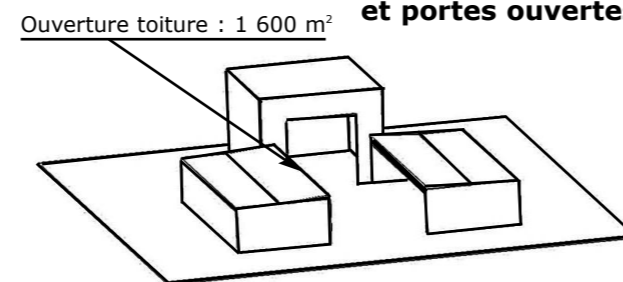
## Configuration toiture ouverte



## Configuration façade ouverte



## Configuration façade toiture et portes ouvertes



## description des travaux :

- 6 portes monumentales sur bâtiment existant (portes mobiles : largeur 2,50 m x hauteur 12 m)
- 6 poutres principales (150 t) supportant une couverture mobile (190 t) constituée de 2 éléments de verrière
- façade mobile constituée de 2 éléments de verrière
- surface de la piscine : 56 m de largeur x 40 m de longueur
- hauteur sous toiture mobile : 7 m
- toitures mobiles et façades mobiles entièrement vitrées
- indépendance totale de la façade mobile avec les toitures mobiles génératrice de problèmes d'interface entre les 2 éléments (déformations, étanchéité,...)
- tonnage : 340 t

Motorisation de la toiture mobile : 2 demi-verrières de 20 m x 42 m en porte-à-faux, entraînement par galets polyuréthane.

Motorisation façade : 2 demi-façades de 9 m x 20 m, entraînement par galets au sol.



Motorisation de la toiture