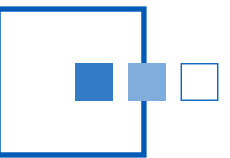




Reconstruction de la Passerelle Muller - IVRY-SUR-SEINE (94)



maître d'ouvrage :
VILLE D'IVRY-SUR-SEINE

maître d'œuvre :
D.V.V.D.

exécution :
DIVISION RÉNOVATION D'OUVRAGES D'ART

délaï :
de juillet 2007 à juin 2009

coût :
3,750 M€ HT

description des travaux :

Affaire réalisée en conception-réalisation.

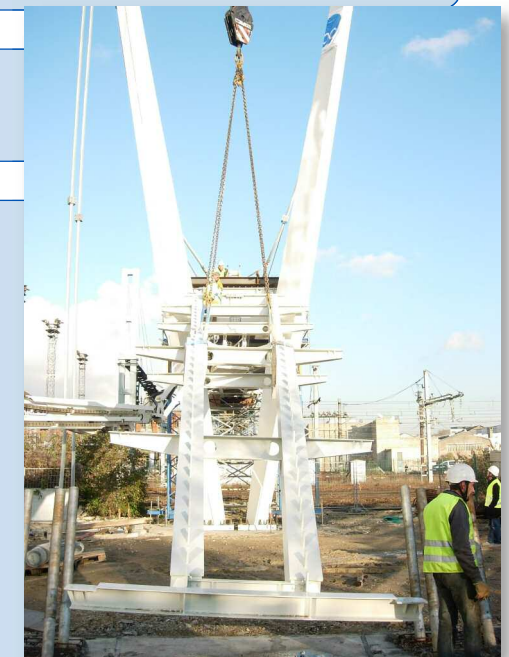
- démolition de l'ancienne passerelle
- travaux de génie civil (fondations spéciales, massifs d'ancrage, dalle sur tablier)
- montage de l'ossature métallique (tablier, pylônes, escaliers, cages d'ascenseur)
- lancement de la suspension et transfert de charge
- montage des superstructures
- aménagement des abords

Caractéristiques de l'ouvrage :

- passerelle suspendue à câbles
- longueur : 140 m de portée
- largeur : 2,5 m
- petit pylône : 2 mâts de 16 m de hauteur et 18 t chacun
- grand pylône : 2 mâts de 26 m de hauteur et 50 t chacun



Ateliers BC



CRÉDITS PHOTOS : DWD, MIRELA POPA

