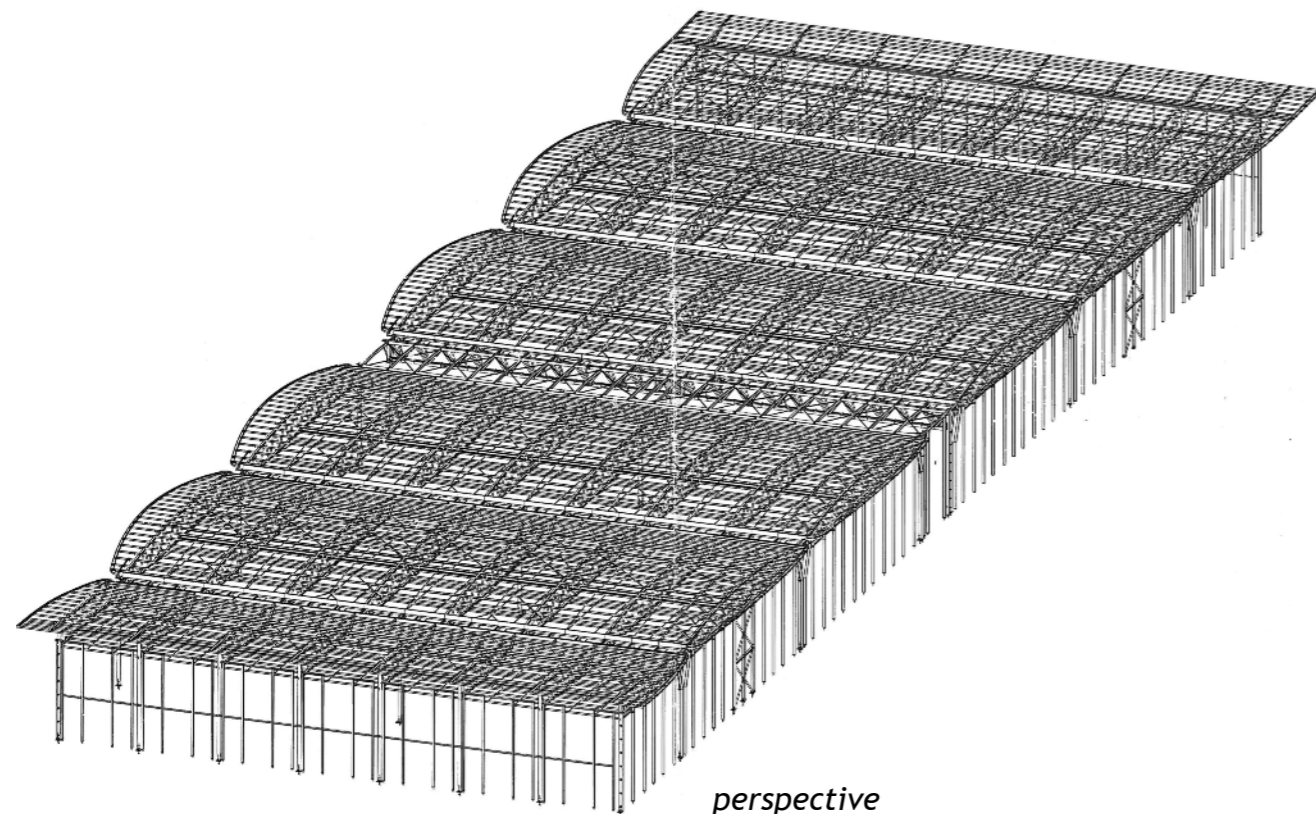


Écran signalétique



perspective

maître d'ouvrage :

S.E.P.E. PARIS EXPO

maître d'œuvre :

VALODE & PISTRE ARCHITECTES

GEC

VP GREEN INGENIERIE

exécution :

DÉPARTEMENT CHARPENTES MÉTALLIQUES

SERVICE MONTAGE

délai :

de mai 2002 à août 2003

coût :

3,26 M€ HT

description des travaux :

Réalisation d'un plancher (800 t) composé de :

- 1 poutre PRS principale hauteur 2,20 m reposant sur 5 appuis (portée totale 80 m env.)
- 56 poutres PRS reposant sur la poutre PRS principale et le béton (portée 31,50 m)

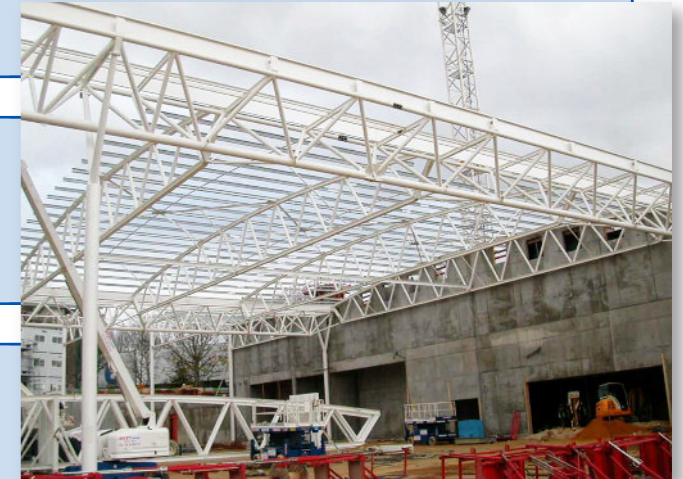
Réalisation d'une toiture (950 t) composée de :

- 2 halls principaux (appelés "hall 5.2" et "hall 5.3") composés de 3 poutres treillis tridimensionnelles de portée continue sur 3 appuis (portée 63 m) et de fermes treillis secondaires planes reposant sur ces trois poutres treillis (portée 33 m)
- 1 hall central composé de trois poutres treillis planes (portée 63 m)

Réalisation d'un écran signalétique (100 t) :

- ouvrage autostable de hauteur 18 m et de largeur 54 m (ouvrage reprenant une signalétique)

Tonnage global : 1 850 t



Toiture en cours de montage



Plancher en cours de réalisation



Escalier