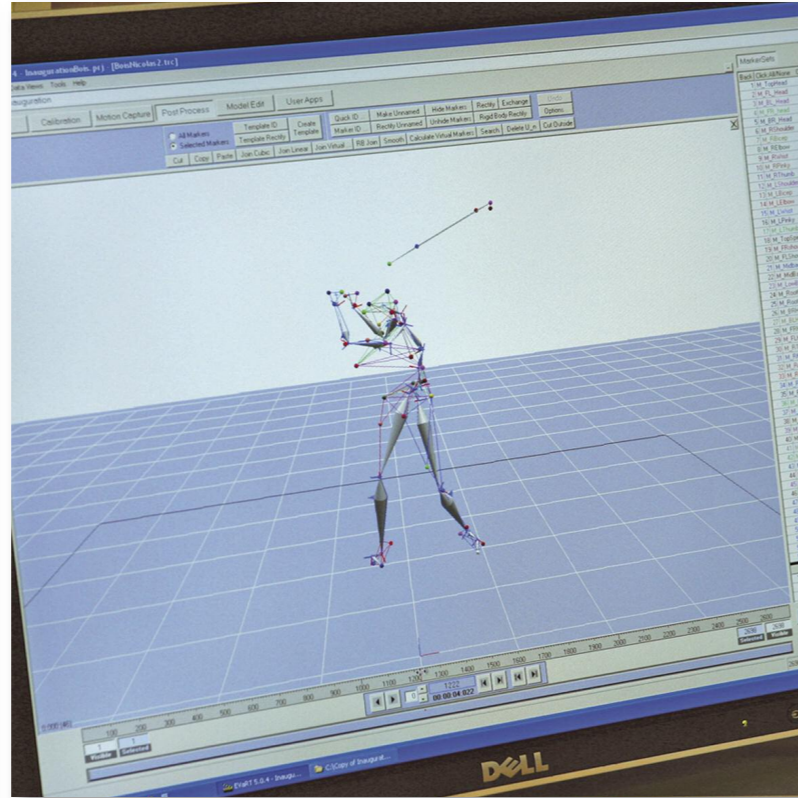
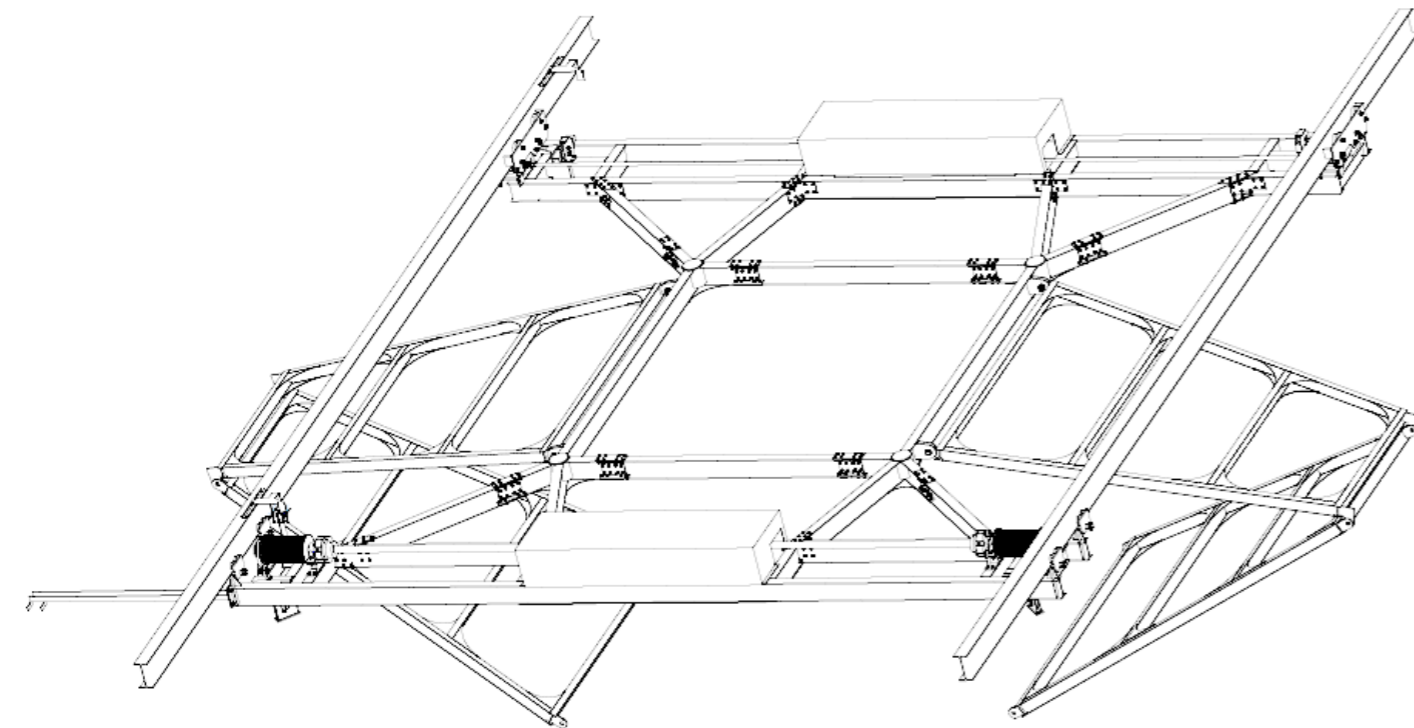


Golfeur avec capteurs



Retransmission des points captés à l'écran de contrôle



maître d'ouvrage :
TEAM LAGARDÈRE

maître d'œuvre :
ARCHITECTE GIRARDET ET DVVD

exécution :
DIVISION GÉNIE MÉCANIQUE

délai :
de février à août 2007 - 6 mois

coût :
170 000 € HT

description des travaux :

Structure de positionnement d'appareils de mesure.

Structure métallique mobile (verticalement et horizontalement) positionnant des caméras de haute définition pour l'analyse des mouvements des sportifs de haut niveau.

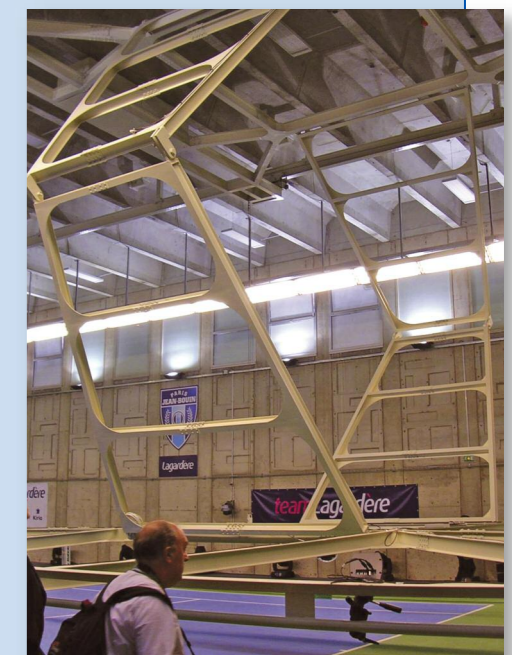
- course horizontale : 13 m (vitesse variable maxi)
- course verticale : 8 m (vitesse variable maxi)
- translation par galet presseur en polyuréthane
- levage par treuil à câbles (4 câbles)
- très grande rigidité pour maintenir les réglages des caméras entre elles
- positionnement très précis pour la fiabilité des relevés



Structure repliée sous la toiture du bâtiment



Structure déployée au sol



Structure déployée au sol