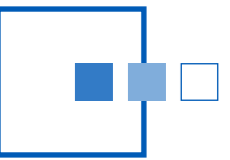
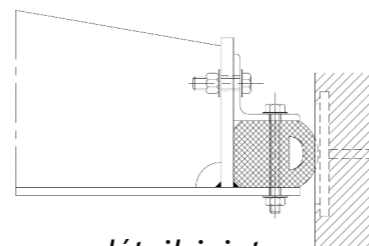
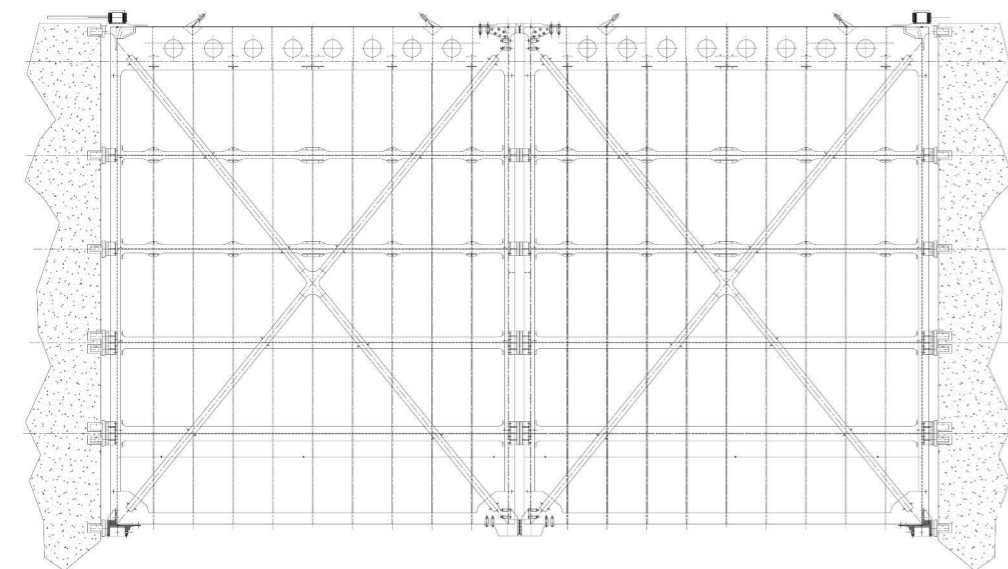




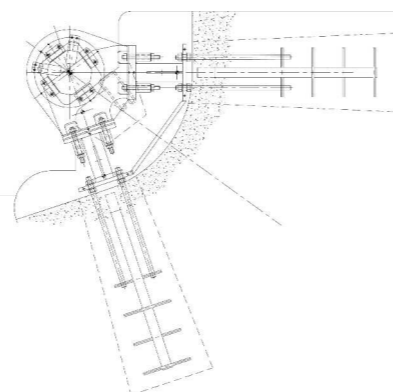
Moselle canalisée - Fabrication et remplacement des vantaux aux Écluses de KOENIGSMACKER et APACH (57)



Porte busquée



détail joint



collier tourillon

maître d'ouvrage :

VOIES NAVIGABLES DE FRANCE
DIRECTION INTERRÉGIONALE DU NORD-EST (NANCY - 54)

maître d'œuvre :

VOIES NAVIGABLES DE FRANCE
DIRECTION INTERRÉGIONALE DU NORD-EST (NANCY - 54)

exécution :

DIVISION ÉQUIPEMENTS PORTUAIRES & FLUVIAUX

délaï :

3 périodes de chômage :
juin 2007 (10 jours), juin 2008 (10 jours) et juin 2009 (10 jours)

coût :

4 785 940 € HT

description des travaux :

Remplacement sur les deux sites de l'ensemble des portes busquées.

Travaux effectués en trois périodes de chômage de 10 jours chacune (plusieurs équipes travaillant en poste).

Travaux de vantellerie : 300 t

- étude, fabrication des vantaux avals :
6.90 m x 8.50 m poids unitaire : 30 t
- étude, fabrication des vantaux amonts :
6.90 m X 5.50 m poids unitaire : 20 t
- étude, fabrication des batardeaux :
12.80 m x 2.30 m poids total : 53 t
- étude, fabrication des vannes aqueduc :
2.20 m x 2.70 m poids unitaire : 3 t

Travaux de génie civil :

- réparation des fissures
- réparation des appuis de chardonnet
- remplacement des boucliers de défense
- remplacement des pivots

Travaux mécanique :

- colliers tourillon / crapaudine
- serrurerie : échelles, passerelles
- réfection des tuyauteries hydrauliques



Avant travaux



Acheminement par barges des vantaux



Opération de réglage