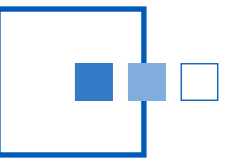




Écluse de Notre Dame de la Garenne - GAILLON (27)



maître d'ouvrage :
VOIES NAVIGABLES DE FRANCE (BOUGIVAL - 78)

maître d'œuvre :
VOIES NAVIGABLES DE FRANCE
(AMFREVILLE-SOUS-LES-MONTS - 27)

exécution :
DIVISION ÉQUIPEMENTS PORTUAIRES & FLUVIAUX

délaï :
juillet 2010 (2 semaines)

coût :
166 048 € HT

description des travaux :

Remplacement des câbles d'équilibrage de la porte levante.

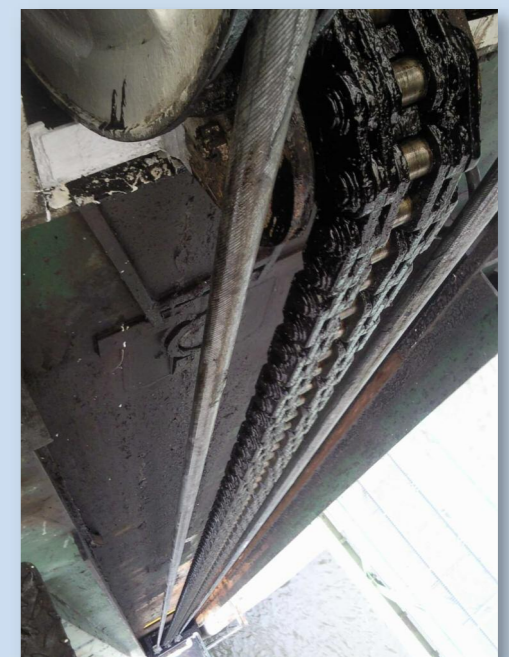
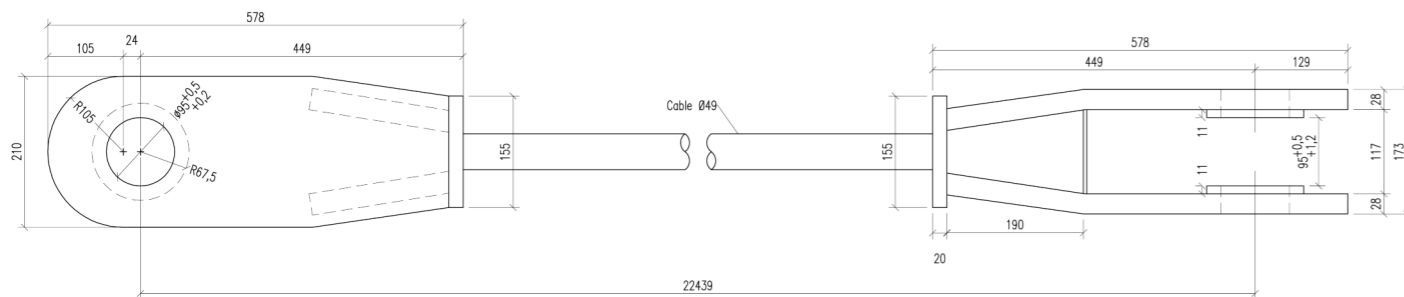
Expertise des câbles démontés.

Caractéristiques générales de l'ouvrage :

- dimensions : 12 x 20 m (structure porteuse de la porte levante)
- poids : 110 t
- nombre de travée : 1



Câble d'équilibrage de la porte



Nouveaux câbles