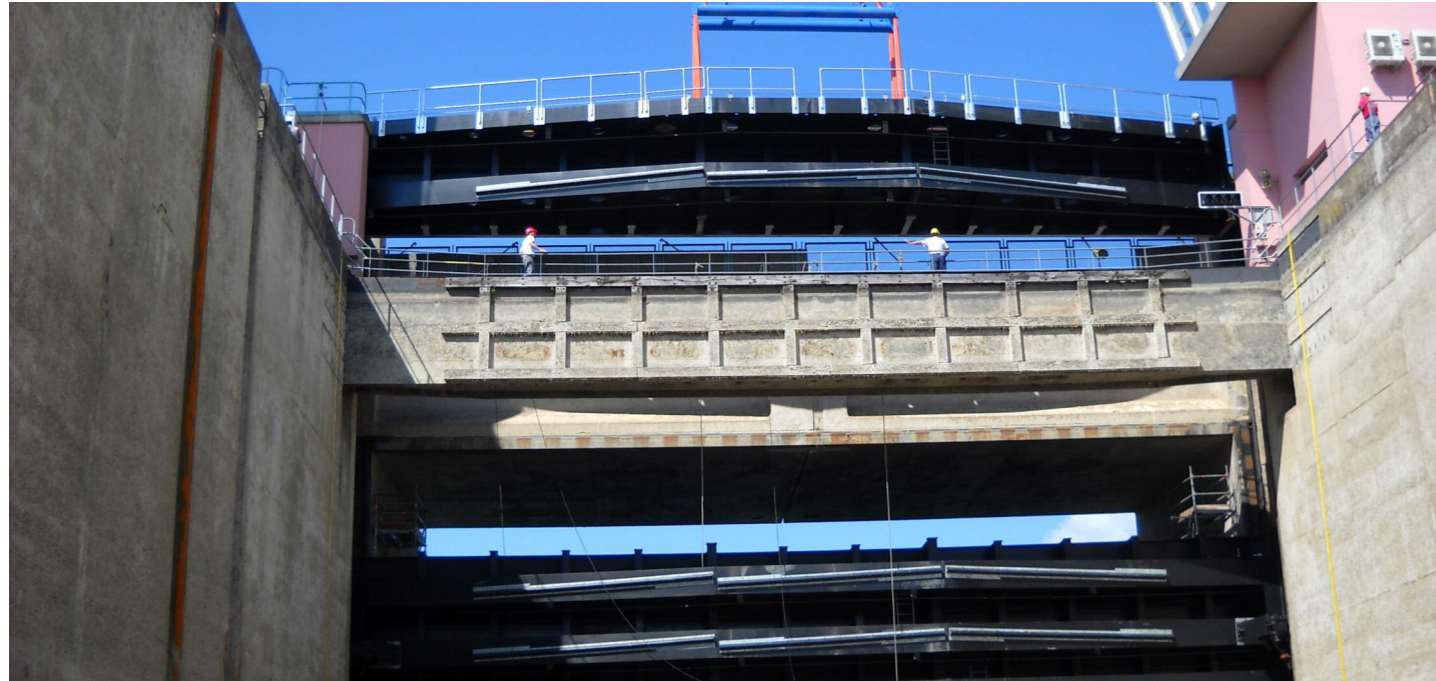
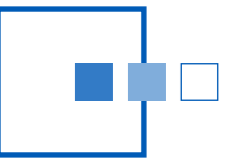




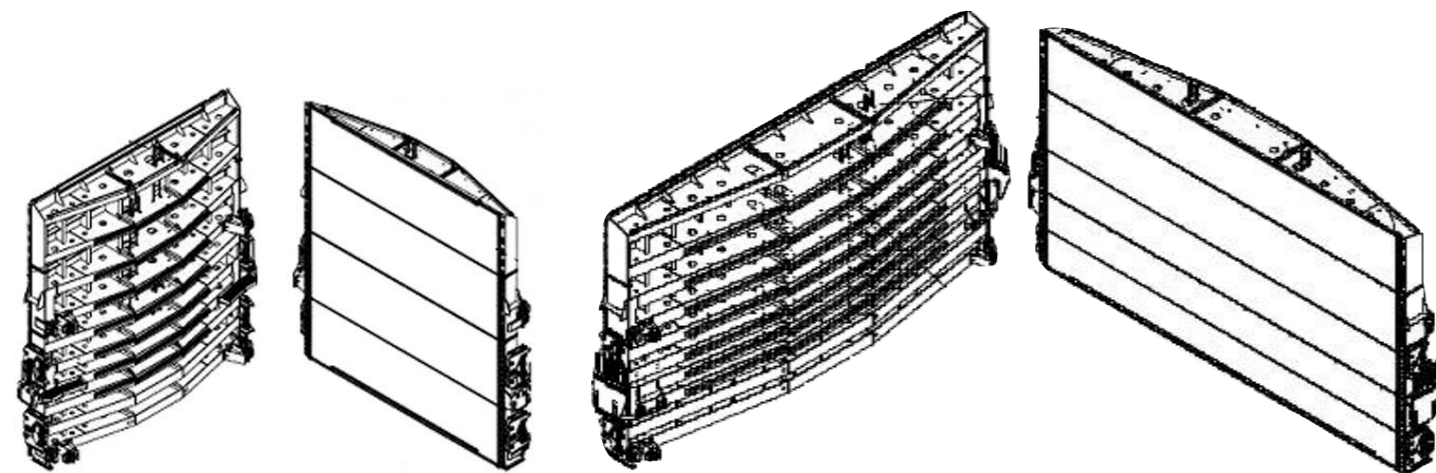
Ecluses de GERSTHEIM (67)



Grande Porte

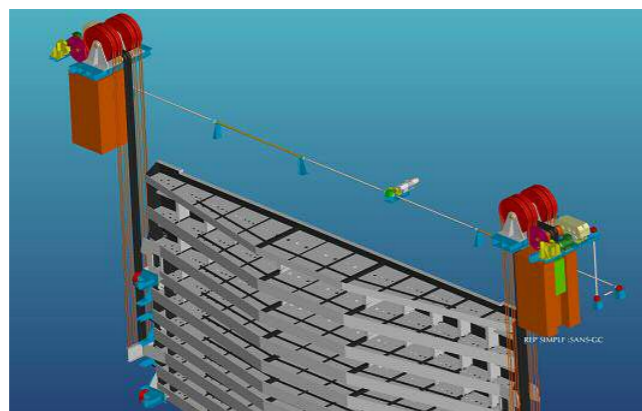


Petite Porte



porte aval petit SAS

porte aval grand SAS



maître d'ouvrage :

EDF GEH RHIN (ILLKIRCH - 67)

maître d'œuvre :

EDF GEH (LE BOURGET DU LAC - 73)

exécution :

DIVISION ÉQUIPEMENTS PORTUAIRES & FLUVIAUX

délai et coût :

Petite porte : 12 mois - 2 400 000 € HT

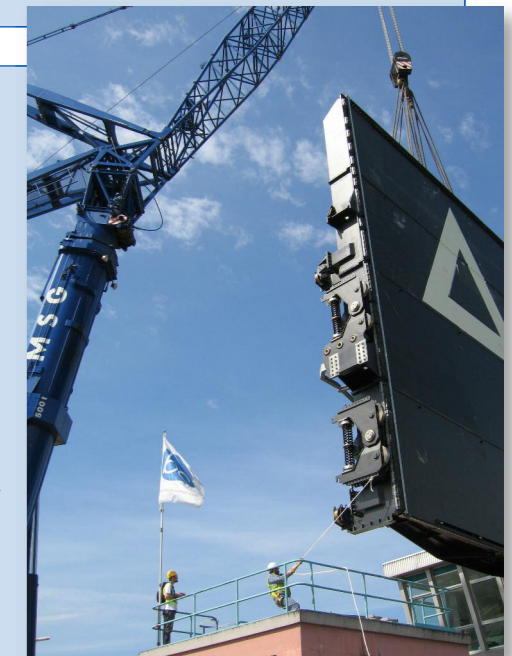
Grande porte : 12 mois - 3 800 000 € HT

description des travaux :

L'écluse de Gerstheim est constituée d'un grand SAS et d'un petit SAS, comportant chacun une porte busquée à l'amont et une porte levante à l'aval. Ce marché comprend le renouvellement des deux portes aval.

BC a réalisé les différentes phases du marché de la Petite Porte et de la Grande Porte. Plusieurs corps de métier sont nécessaires pour mener à bien cette rénovation. Des travaux de conception, d'études, de génie civil, de vantellerie, de mécanique et d'électricité sont entrepris tout au long de l'année 2008 pour le petit SAS. Et c'est avec l'année 2009 que l'on peut voir l'exécution de la Grande Porte.

Après la démolition de l'existant, BC est en charge de la reconstruction des deux portes. Le génie civil apporte des rails de guidage et des ancrages neufs pour les mécanismes. La vantellerie, les treuils et la synchronisation sont entièrement fabriqués dans les ateliers BC. L'acheminement et le montage des différents éléments sur le site de Gerstheim sont assurés par les équipes BC. Pour mouvoir ces portes, la fonctionnalité et la sécurité des nouveaux équipements se devaient d'être adaptées aux exigences de la réglementation d'aujourd'hui.



	PETITE PORTE	GRANDE PORTE
largeur	12 m	24 m
hauteur	14 m	14 m
volumes d'eau déplacée à chaque éclusée	40 000 m ³	80 000 m ³
poids de la partie mobile	110 t	300 t
poussée hydraulique reçue lors de leur fermeture	1 600 t	3 200 t