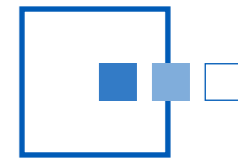




# Remplacement des vannes du barrage EDF de CADARACHE (13)



## maître d'ouvrage :

EDF  
75000 PARIS

## maître d'œuvre :

EDF - CIH / FM - MS  
13482 MARSEILLE

## exécution :

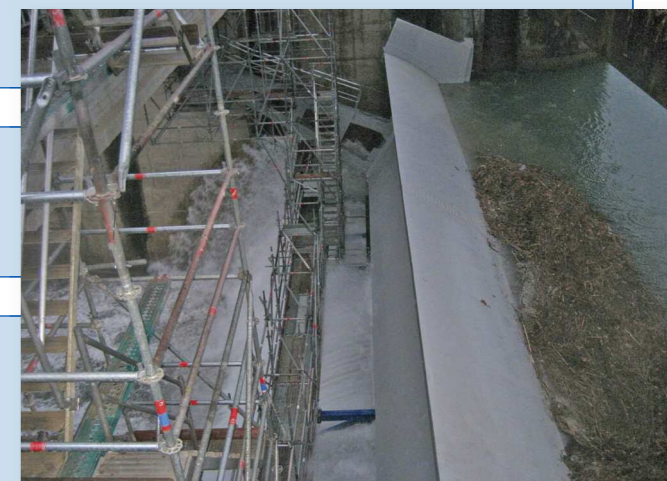
DIVISION ÉQUIPEMENTS PORTUAIRES & FLUVIAUX

## délai :

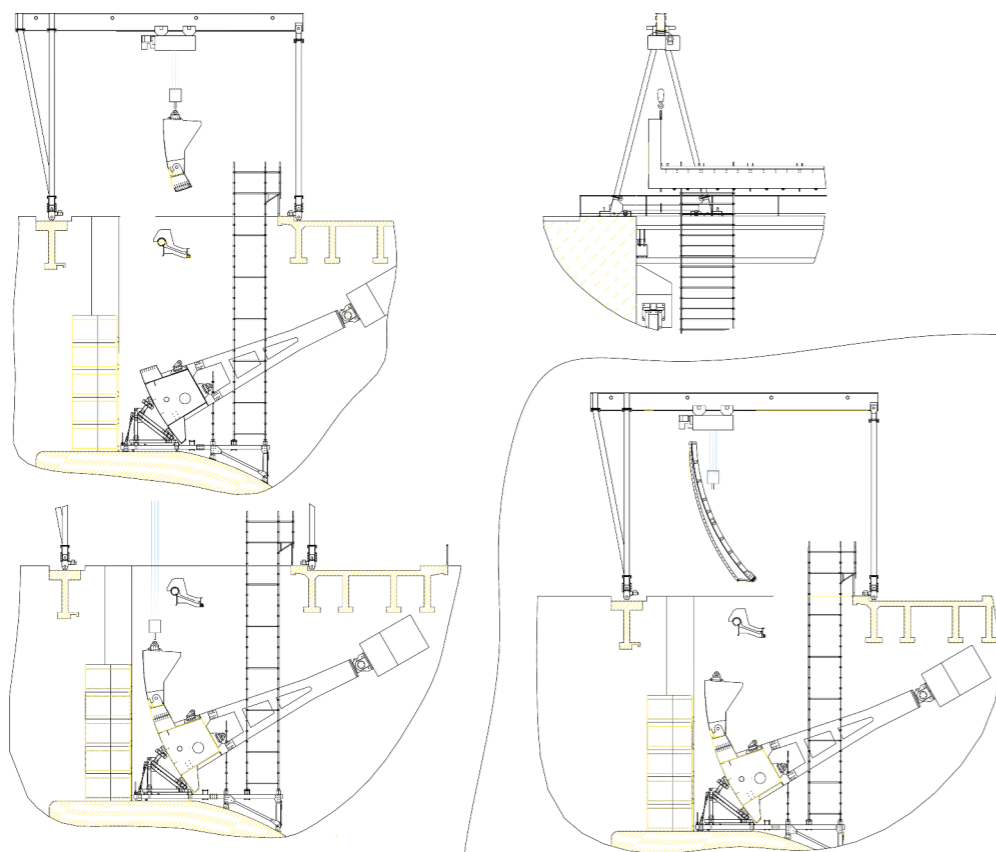
1<sup>ère</sup> vanne : de février 2007 à novembre 2007  
2<sup>ème</sup> vanne : d'août 2008 à octobre 2009

## coût :

1<sup>ère</sup> vanne : 1 065 004,50 € HT  
2<sup>ème</sup> vanne : 1 296 960,67 € HT



transfert partie supérieure de la vanne



transfert des étanchéités latérales de vanne

## description des travaux :

**Remplacement des vannes 1 et 2 du barrage de Cadarache.**

**Marché en deux phases (vanne 1 et vanne 2).**

Constitution des vannes :

- structure en caisson d'une dimension de 25 m x 7 m x 3 m, pour un poids de 65 t
  - clapet de régulation situé au dessus de la structure principale d'une dimension de 23 m x 3,5 m x 1 m pour un poids de 20 t
  - 2 bras de liaison d'une dimension de 8 m x 2,3 m x 0,5 m
- Cet ensemble ainsi constitué est articulé à l'extrémité des bras par des rotules type INA.

Les travaux de fabrication ont été réalisés dans les ateliers de Châteauneuf-sur-Loire (45), pour un volume de près de 6 000 heures, les travaux sur site ont été assurés par les équipes de montage du Siège complétées ponctuellement par celle de l'Agence Générale de Martigues.

