

A85 FRANCHISSEMENT DE LA SAULDRE PRUNIER EN SOLOGNE (41)



MAÎTRE D'OUVRAGE :

COFIROUTE

MAÎTRE D'ŒUVRE :

INGEROP

EXÉCUTION :

Département Ponts
Métalliques et Travaux
d'Eau



COÛT :

5 699 984,76 € HT

DÉLAIS :

28 mois



DESCRIPTION DES TRAVAUX :

Prestation réalisée en
groupement : EUROVIA BETON /
EUROVIA CENTRE LOIRE /
BAUDIN-CHATEAUNEUF
Tablier bipoutre mixte à
entretoises de longueur totale
161m.
Le viaduc est composé de 4
travées : 29.5m / 2 x 49.875m /
30.76m.

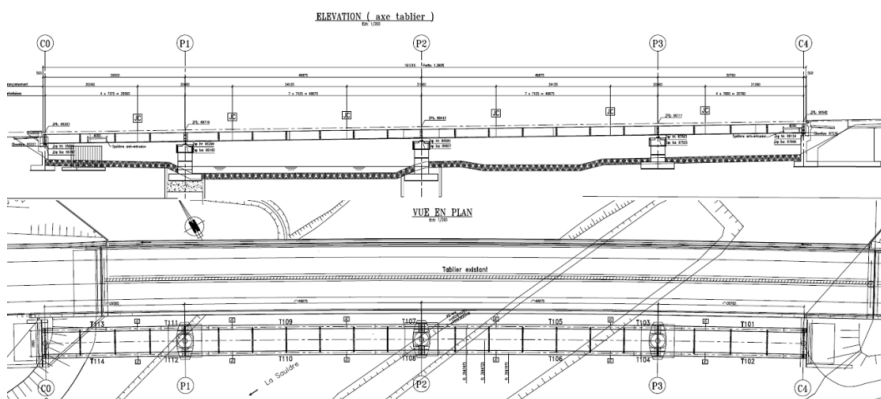


Les poutres ont une hauteur de 1.90 m et un entre-axe de 5.500 m.

Le tracé en plan est courbe avec un rayon de 3645 m.

Le tablier a été assemblé sur une plateforme en parallèle de l'autoroute existante et mis en place en 2 phases de lancement successives avec maintien de la circulation autoroutière sur l'ouvrage existant dans un contexte environnemental exigeant (présence de nombreuses espèces protégées).

Tonnage : 385 t



Coupe courante

