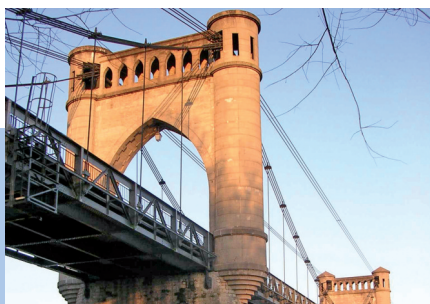


RÉNOVATION
D'OUVRAGES
D'ART

Rénovation d'Ouvrages d'Art



rénovation ouvrages rigides
rénovation ouvrages câbles
rénovation ouvrages mobiles
rénovation passerelles passerelles
neuves mise en sécurité
réparation d'urgence



la Division Rénovation d'Ouvrages d'Art

des Hommes d'expérience pour une grande **réactivité d'intervention**

domaines d'activité

- > rénovation ouvrages rigides
- > rénovation ouvrages câbles
- > rénovation ouvrages mobiles
- > mise en sécurité / réparation d'urgence
- > rénovation passerelles
- > passerelles neuves

des moyens internes spécifiques

- > un bureau d'études intégré
- > une équipe d'**ingénieurs d'affaires** et de **conducteurs de travaux**, gestionnaires de projets
- > des équipes basées à **Châteauneuf sur Loire (45)** intervenant partout en France
- > un important **parc de matériel de chantier**, garantissant autonomie et réactivité



Rénovation Ouvrages Rigides

- réparation sur la poutre amont à mi-travée centrale suite à un choc de bateau - Pont de Trinquette - ARLES (13)



Maître d'ouvrage / Maître d'œuvre : CG 13

réalisation en 2007 - dimensions : 163 m - en 3 travées (52,86+57,62+52,86)

- rénovation et remise en peinture des ponts Paindavaine de Hilette (66 m) et Potiche (27 m) - remplacement du platelage, des appareils d'appuis, d'éléments d'ossature détériorés (Martinique)



- réfection totale de l'ouvrage - DREVANT (18)



AVANT

réalisation en 2006 - dimensions : 85 m - en 3 travées (25+35+25)



APRÈS

Maître d'ouvrage : CG 18
Maître d'œuvre : DDE DE SAINT AMAND MONTROND

Rénovation Ouvrages Câbles

- changement du tablier, des suspentes, des rallonges de tirants d'ancrage - SAINT BAUZILLE DE PUTOIS (34)



AVANT

réalisation en 2005 - longueur : 100 m - largeur : 5 m - portée : 100 m - 180 tonnes - travées : 1 suspendue et 2 maçonnées



APRÈS

Maître d'ouvrage : CONSEIL GÉNÉRAL DE L'HÉRAULT
Maître d'œuvre : QUADRIC

- réparations métalliques, remise en état des bielles, dépose, repose de 108 suspentes - équilibrage - VARADES (44)



Maître d'ouvrage : CG 44
Maître d'œuvre : INGEROP

- remplacement de la suspension, des bras de bielles - remise en peinture de l'ouvrage - MONTJEAN SUR LOIRE (49)



Maître d'ouvrage : CG 49

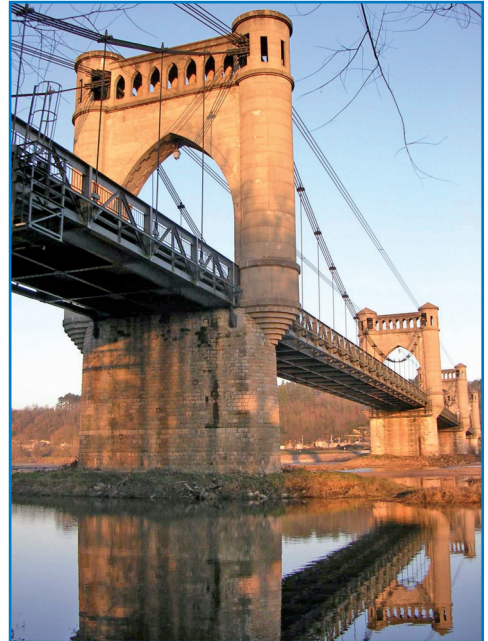
réalisation en 2004 - pont à 6 travées suspendues et à câbles à tête - chaussée de 5,50 m de large avec trottoirs de 1 m - longueur totale : 480 m - tonnage du tablier : 2 470 tonnes - efforts : 135 tonnes par câble - hauteur des portiques : 15 m

- remplacement de la suspension - remise en peinture - ST SULPICE (81)



Maitre d'ouvrage : CG DU TARN

- remplacement de bielles d'appuis du tablier par des appuis fixes - gainage PEHD - remise en peinture des ancrages - LANGEAIS (37)



Maitre d'ouvrage / Maitre d'oeuvre : CG 37

réalisation en 2005 - longueur totale : 360 m - portée : 90 m - poids : 1 860 tonnes - 5 travées

- suppression de la limitation de tonnage - remplacement de la suspension - réfection des pièces de l'ossature métallique, des superstructures - ASSAT (64)



AVANT

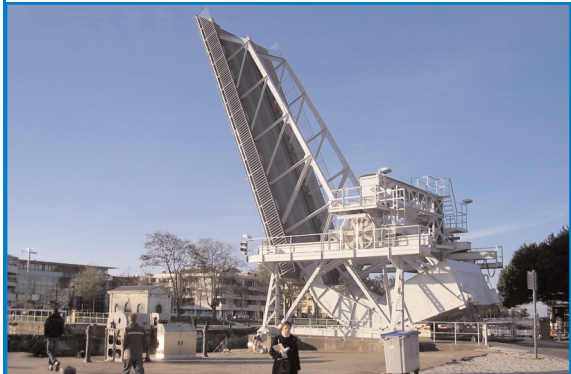


APRES

Maitre d'ouvrage / Maitre d'oeuvre : CG 64

Rénovation Ouvrages Mobiles

- rénovation de la structure et de la mécanique - Pont du Gabut - LA ROCHELLE (17)



Maître d'ouvrage : MAIRIE DE LA ROCHELLE
Maître d'œuvre : STÉ JIM INGENIERIE

réalisation en 2005 - longueur : 18,42 m - largeur : 3,5 m - poids : partie mobile (55 tonnes) et contrepoids (92 tonnes) - type : pont basculant SHERZER

- restauration de l'ouvrage et remise en peinture - changement de la mécanique - ST CYPRIEN (66)



Maître d'ouvrage : MAIRIE DE ST CYPRIEN
Maître d'œuvre : EIFFEL

réalisation en 2007 - longueur : 37,75 m - largeur : 6,04 m - hauteur tablier : 0,704 m - poids : tablier (52 tonnes) et superstructures (3 tonnes)

- remise en état général de l'ouvrage et de ses mécanismes - Pont sur la Passe Pinède - MARSEILLE(13)



Maître d'ouvrage / Maître d'œuvre: PAM

- Construction du pont de Stockalper (Suisse)



Maître d'ouvrage : WHITE SANDS SA
Maître d'œuvre : ZSCHOKKE

réalisation en 2005 - longueur : 25,50 m - largeur : 6,35 m - hauteur tablier : 0,865 m - poids : tablier (62 tonnes), contrepoids (52 tonnes) et superstructures (7 tonnes)

Mise en Sécurité / Réparation d'Urgence

- mise en sécurité et étaieement - CROTELLES (37)



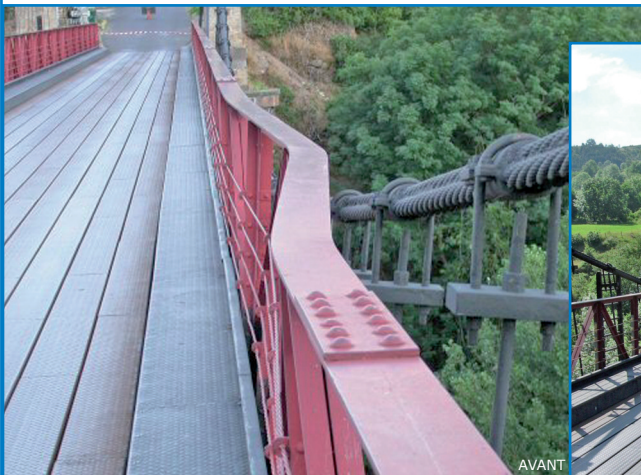
Maître d'ouvrage : SNCF

- réparation d'urgence suite à un choc d'un poids lourd - LA SEYNE SUR MER (83)



Maître d'ouvrage : SNCF

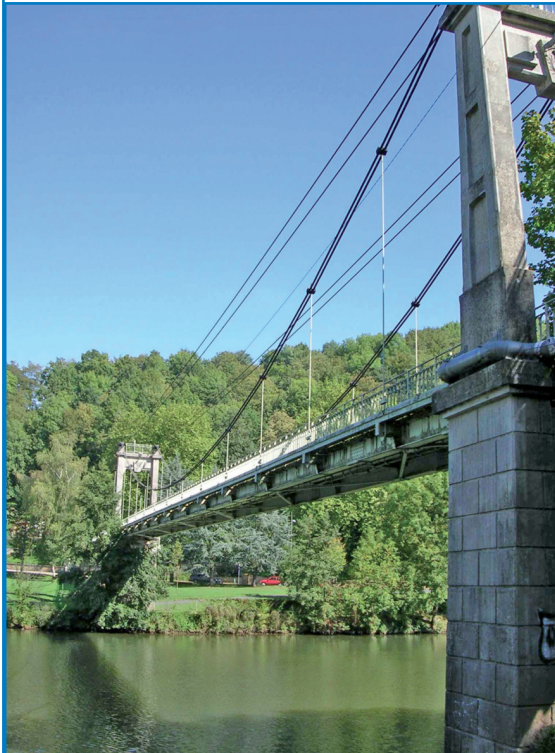
- réparation d'urgence suite au passage en surcharge d'un poids lourd - SAINT ILPIZE (43)



Maître d'ouvrage : CG 43

Rénovation Passerelles

- remplacement de la suspension - réfection du tablier - CHARLEVILLE MÉZIÈRES (08)



Maître d'ouvrage :

CG 08
d'œuvre : INGEROP

réalisation en 2007 - longueur : 150 m - en 3 travées (65+65+20) - largeur : 2,35 m - portée : 65 m - 2 travées principales

- réparation pied de palées - passerelle Fourrier - gare de TOURS (37)



Maître d'ouvrage / Maître d'œuvre : VILLE DE TOURS

portée : 2,5 m - capacité : 2 000 kg

- remplacement du tablier et des suspentes - passerelle des Vergniaux - CHAMONIX (74)



Maître d'ouvrage : MAIRIE DE CHAMONIX
Maître d'œuvre : B&M ENGINEERING

réalisation en 2004 - largeur : 1,60 m - hauteur des pylônes : 4,50 m - 1 câble porteur clos de diamètre 28 mm par nappe - poids : 4 tonnes - portée : 38,10 m

Passerelles Neuves

- construction d'une passerelle - PALAVAS LES FLOTS (34)



Maitre d'ouvrage : cs 34

réalisation en 2006 - longueur : 33 m - largeur : 4 m - 1 travée - passerelle tubulaire

- reconstruction de la passerelle du Quai aux Fleurs - EVRY (91)



Maitre d'ouvrage : AFTRP
Maitre d'oeuvre : DVD

réalisation en 2007 - largeur : 2,80 m - hauteur des pylônes métalliques : 5 m - longueur : 62 m en 3 travées (20+27+15) - poids : 65 tonnes - ossature en profil tubulaire debillardé

- construction d'une passerelle métallique - ARDENTES (36)



Maitre d'ouvrage / Maitre d'oeuvre : CAC

réalisation en 2005 - largeur : 2 m - longueur : 43 ml - poids : 30 tonnes - passerelle fixe cintrée 1,5 m / platelage bois

- construction d'une passerelle piétonne sur la Nive - BAYONNE (64)



Maitre d'ouvrage : CABAB
Maitre d'oeuvre : INGEROP

réalisation en 2006 - longueur : 118 m en 2 travées (59+59) - largeur : 3,50 m - portée : 58 m - 1 travée - type d'ouvrage : passerelle bipoutres PRS

Notre Savoir-Faire

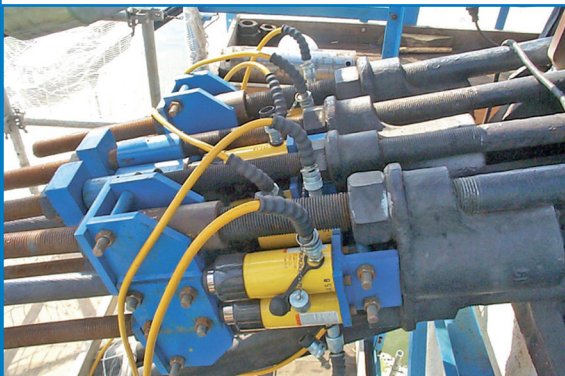
- Confortements



- Montages



- Vérinages



- Auscultations et expertises



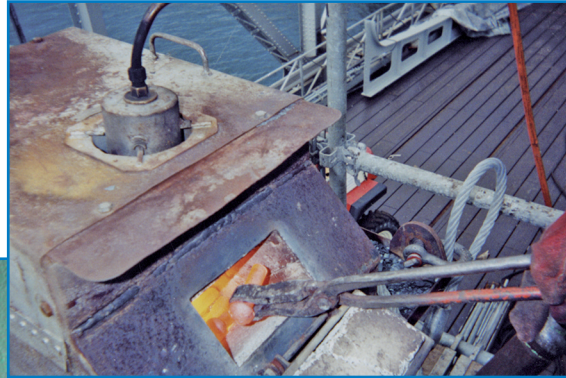
- Remplacement suspension : suspension auxiliaire



- Remplacement suspension : sous bandage



- Rivetages



- Remplacements appareils appuis



- Renforcements d'ouvrages sous circulation



- Visites périodiques d'ouvrages



contact

Jean-Hugues AUTISSIER, Directeur de Division
e-mail : jeanhugues.autissier@baudinchateauneuf.com

www.baudinchateauneuf.com



Baudin Chateauneuf - SIÈGE SOCIAL - Rue de la Brosse - CS 30019 - 45110 Châteauneuf sur Loire - France
Tél. : +33 (0)2 3846 3846 - Fax : +33 (0)2 3846 3847
courrier@baudinchateauneuf.com - www.baudinchateauneuf.com

S.A. à Directoire et Conseil de surveillance au capital de 7 522 500 Euros - RC Orléans B 085 780 534 - n° identifiant TVA FR 32 - 085 780 534 00013 - APE 2511Z