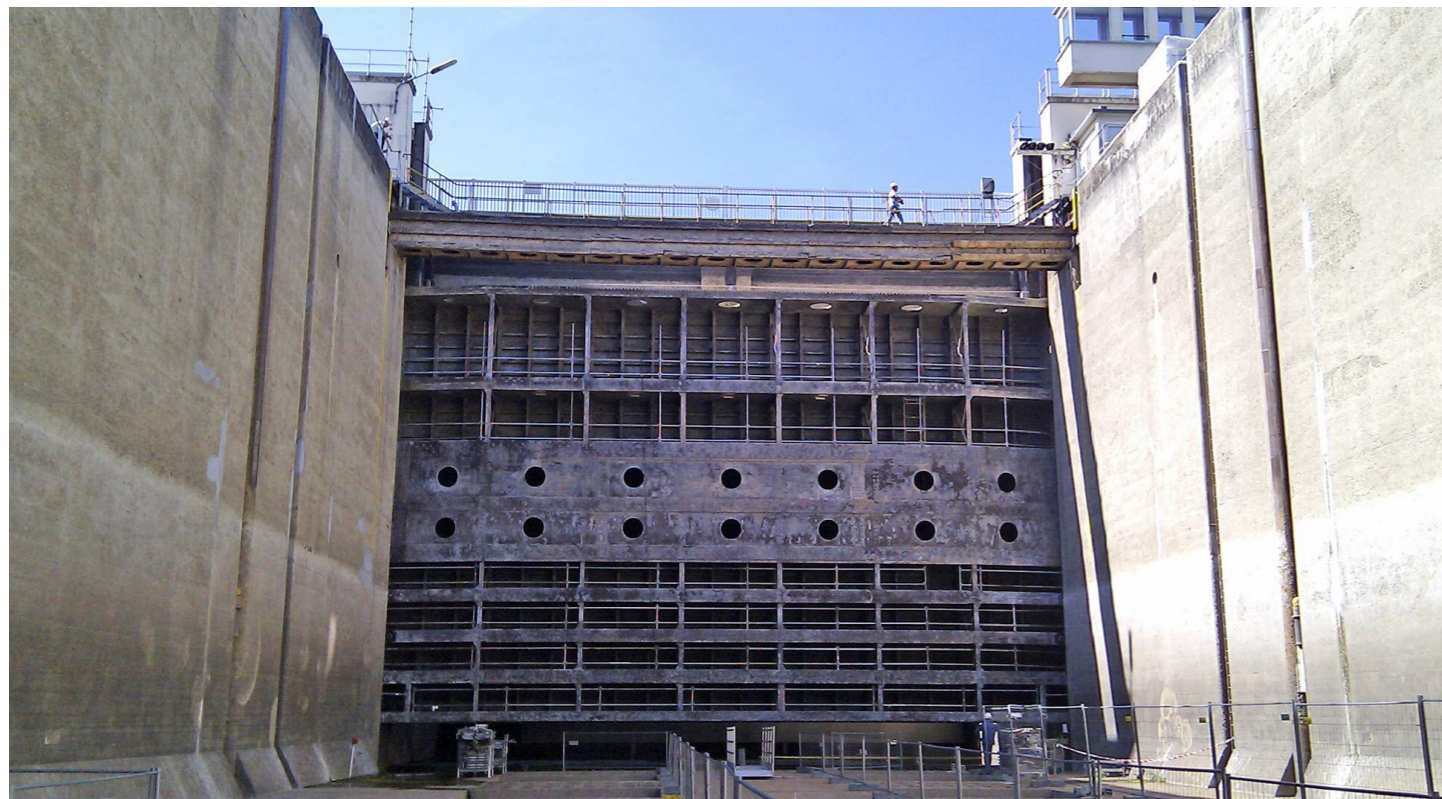




Porte aval - Grand SAS de l'écluse de VOGELGRUN (68)



maître d'ouvrage :

EDF (PARIS 8^{ÈME})

maître d'œuvre :

MISSION MAINTIEN DU PATRIMOINE (MULHOUSE - 68)

exécution :

DIVISION ÉQUIPEMENTS PORTUAIRES & FLUVIAUX

délai :

de mai à novembre 2011

coût :

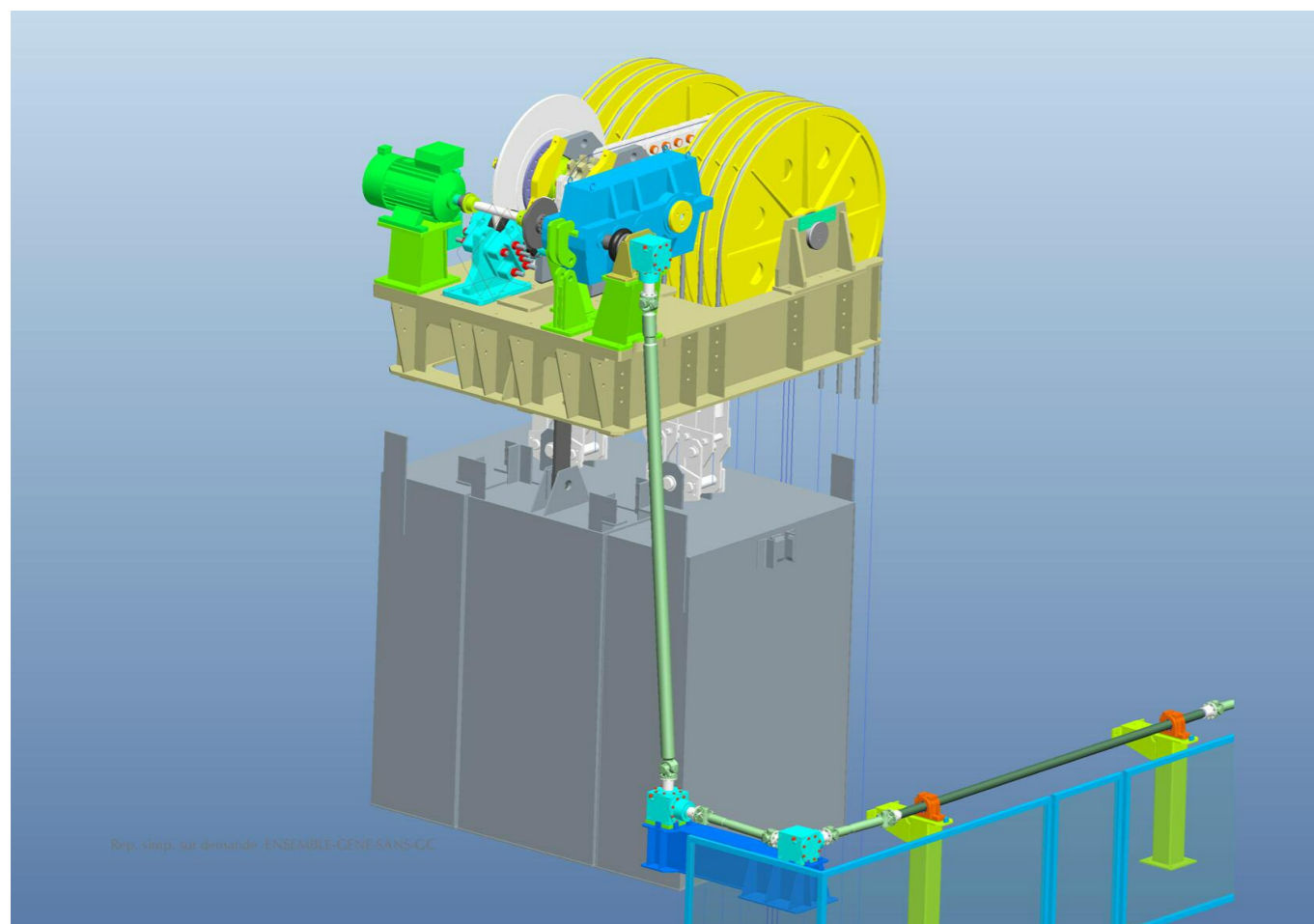
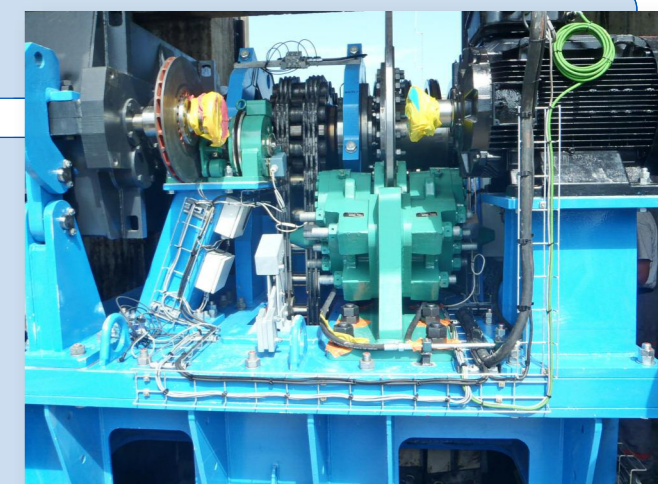
1 016 9000 € HT

description des travaux :

Remplacement de tous les mécanismes de levage et de synchronisation pour la grande porte aval, en adoptant une conception robuste qui diminue notablement les risques de fatigue. Intervention en urgence après la rupture des mécanismes d'origine.

Caractéristiques générales de l'ouvrage :

- dimensions : 15 x 25 m
- portée : 24 m
- poids : 323 t
- type de fonctionnement : levage vertical à une vitesse de 8 m/mn



Rep. 3D sur demande ENSEMBLE CEM 1115-CC