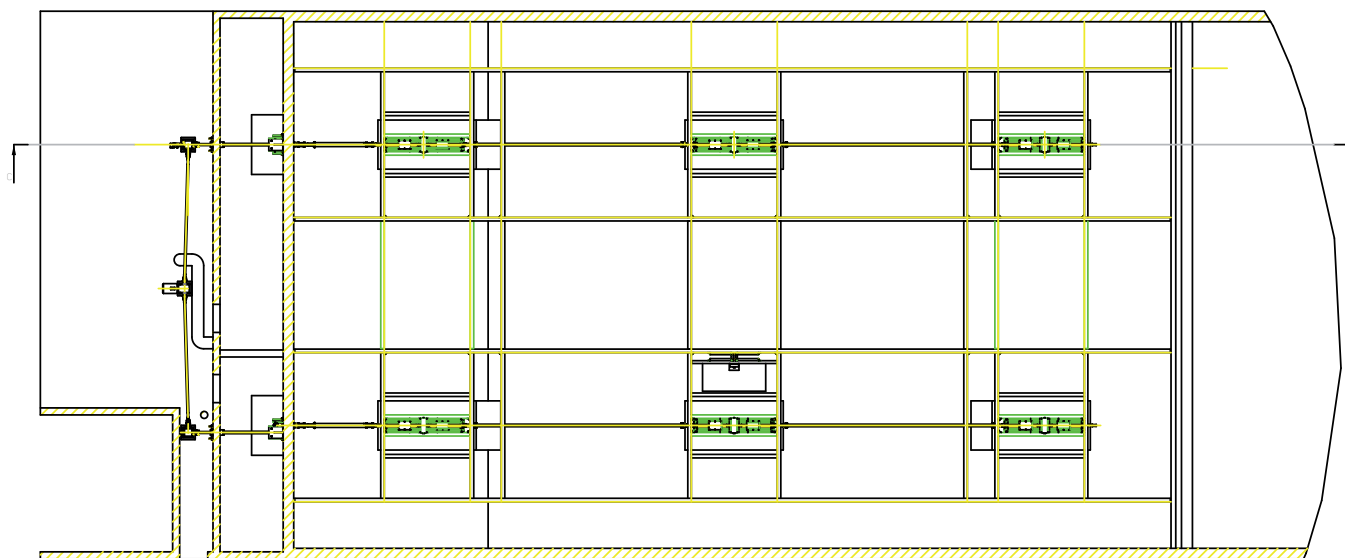
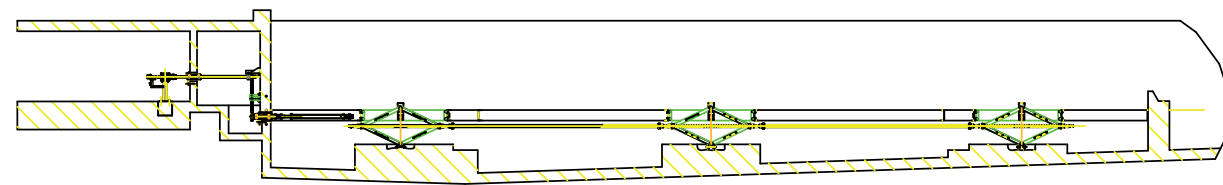


Mur mobile effacé assurant la liaison entre le fond mobile (en position basse) et le radier du bassin



maître d'ouvrage :  
CABRI

maître d'œuvre :  
CABRI

exécution :  
DIVISION GÉNIE MÉCANIQUE

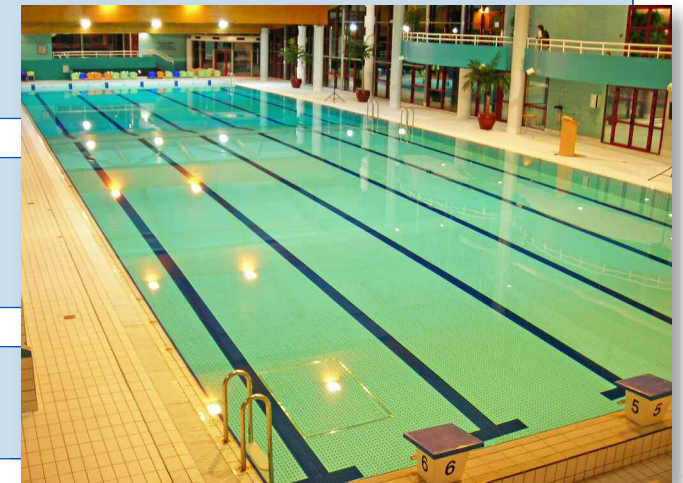
délais :  
- Construction d'un fond mobile et d'un mur mobile :  
de juillet 2000 à septembre 2001 - 14 mois  
- Réhabilitation des systèmes de levage du fond mobile et du mur mobile :  
de octobre 2005 à décembre 2006 - 14 MOIS

coûts :  
- Construction d'un fond mobile et d'un mur mobile :  
311 300 € HT  
- Réhabilitation des systèmes de levage du fond mobile et du mur mobile :  
290 000 € HT

## description des travaux :

Fond mobile :  
- plancher en PVC perforé sur ossature inox et pultrudé  
- surface :  $25 \times 15 = 375 \text{ m}^2$   
- course : 1 200 m (de -1 m à -2 m)  
- charge ponctuelle 200 DaN sur  $1 \text{ m}^2$  ou 100 DaN /  $\text{m}^2$  répartis  
- levage par 2 lignes de 3 ciseaux en inox 316l

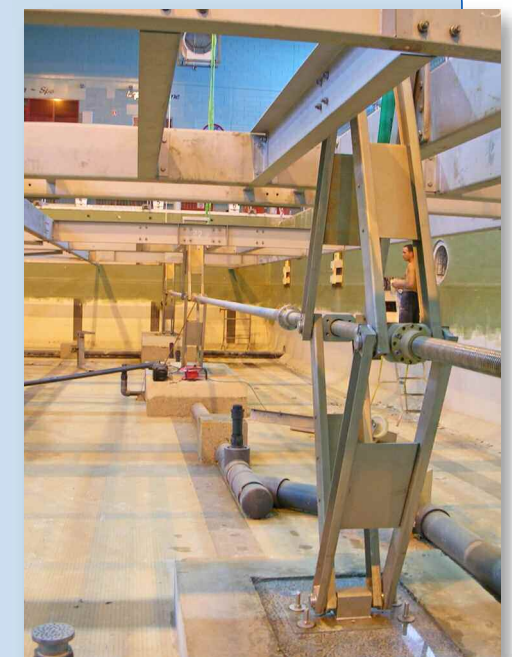
Mur mobile :  
- revêtement en inox peint  
- dimensions : longueur 15 m, épaisseur 0,6 m et hauteur 2 m  
- rotation sur un axe horizontal  
- mur s'effaçant dans une réservation dans la radier  
- mouvement par contrôle de ballast  
- verrouillage manuel  
- structure en inox + habillage en tôle inox peinte  
- levage par 8 ballons gonflables



Mur mobile en position effacée et fond mobile en position basse



Ossature principale en acier inox



Détail des ciseaux de levage (en acier inox)