



maître d'ouvrage :
EDF

maître d'œuvre :
EDF CNEPE

exécution :
DÉPARTEMENT CHARPENTES MÉTALLIQUES

délai :
depuis juin 2008

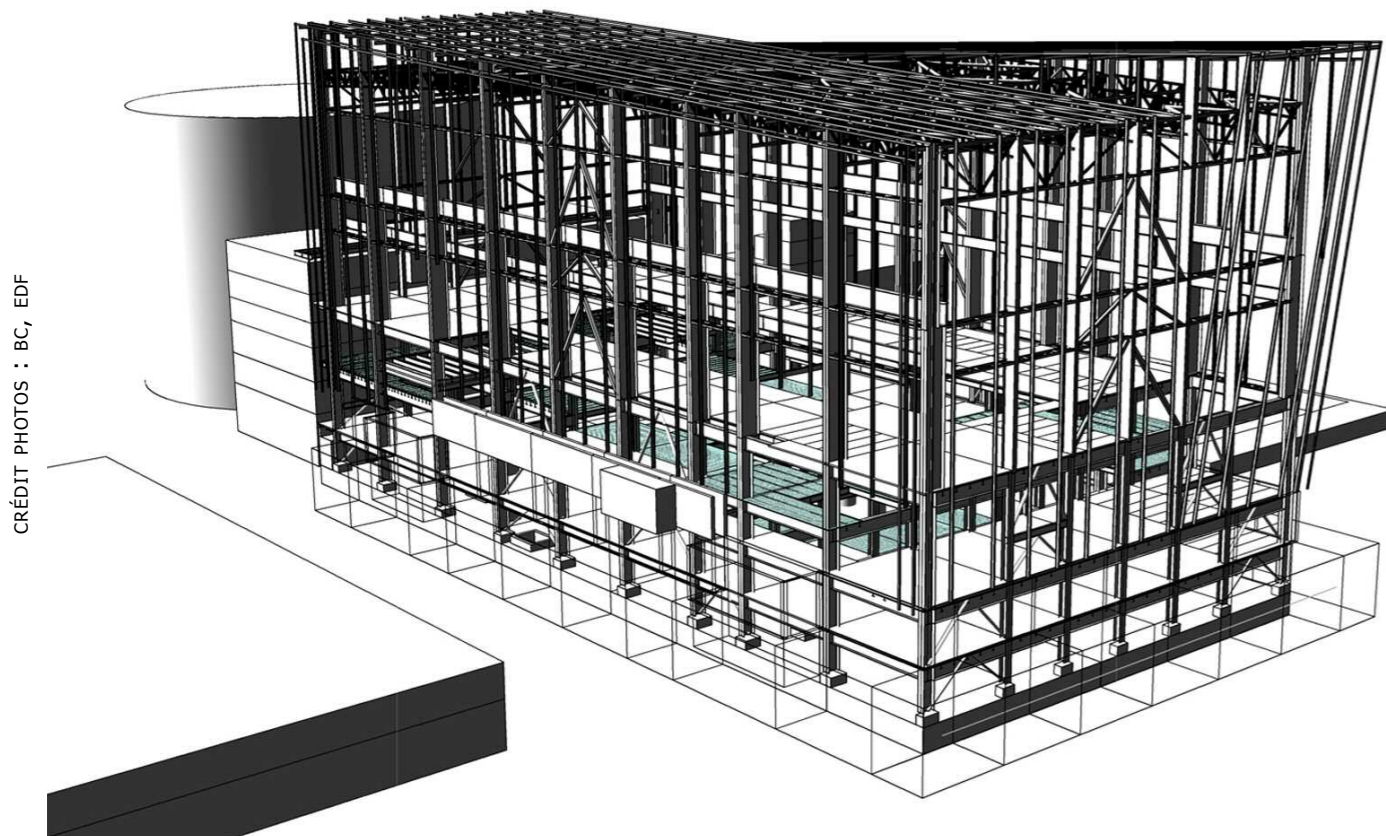
coût :
48 M€ HT

description des travaux :

Construction de la salle des machines de la 3^{ème} tranche du site dont couverture et bardage. Cette centrale permettra de tester le réacteur nucléaire de troisième génération EPR (European Pressurised Reactor) qui pourrait être construit en série à partir de 2015.

Dimensions de la salle des machines :
110 m de long, 60 m de large, 60 m de haut

- tonnage : 6500 t de structures métalliques
- puissance : 1650 MWe
- durée de vie technique : 60 ans
- investissement : 3,3 milliards d'euros
- amélioration de la sécurité
- réduction des déchets par énergie produite



CRÉDIT PHOTOS : BC, EDF