

T.G.V. Méditerranée - Viaduc mixte de l'Arc - AIX EN PROVENCE (13)



maître d'ouvrage :

SNCF - LN5

maître d'œuvre :

SNCF
ARCHITECTE : BRUNO GAUDIN
CONCEPTION TECHNIQUE :
SNCF / SOFRESID

entreprise :

GÉNIE CIVIL ET CONSTRUCTION MÉTALLIQUE :
BAUDIN CHATEAUNEUF



culée Sud en construction

exécution : de mai 1996 à juin 1998

tonnage : 1 200 T.

description :

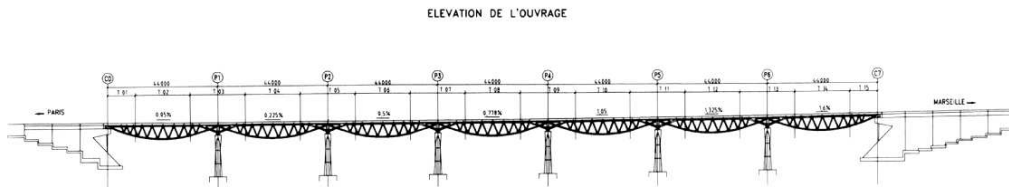
Méthode de mise en place :
montage à la grue par travées entières

Caractéristiques principales :

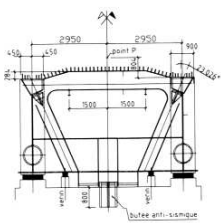
- 7 travées de 44 m
- 2 poutres treillis métalliques de 6,80 m hors tout

Particularités :

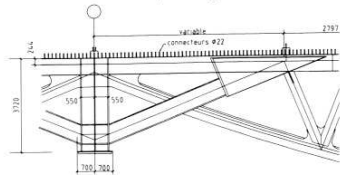
- forme de l'ouvrage (longitudinalement et transversalement)
- forme des membrures
- continuité des appuis
- surcharges TGV (statique - dynamique - fatigue)



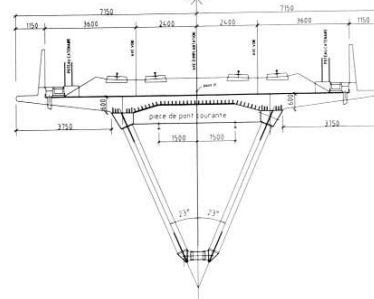
DIAPHRAGME SUR PILES



DIAPHRAGME SUR PILES
coupe longitudinale



COUPE TRANSVERSALE



T.G.V. MEDITERRANEE - VIADUC DE L'ARC -

