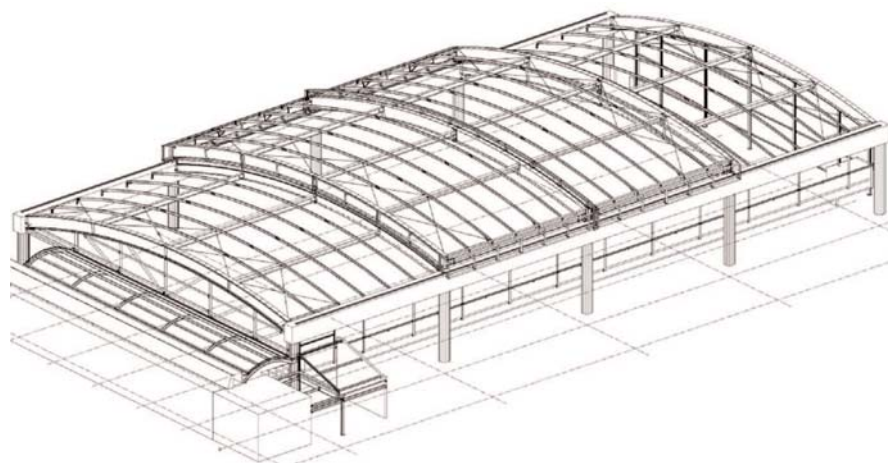


Stade nautique Gabriel Menut - CORBEIL-ESSONNES (91)



CRÉDITS PHOTOS : BC, RAHARD ARCHITECTE

maître d'ouvrage :

COMMUNAUTÉ D'AGGLOMÉRATION SEINE ESSONNE

maître d'œuvre :

RAHARD ARCHITECTE

exécution :

DÉPARTEMENT ENTREPRISE GÉNÉRALE
DÉPARTEMENT CHARPENTES MÉTALLIQUES
DIVISION GÉNIE MÉCANIQUE

délai :

de septembre 2007 à septembre 2008

coût des travaux :

1,4 M€ HT

description des travaux :

Rénovation et couverture télescopique du bassin

Couverture de toiture sur 1.800m²
Menuiseries extérieures : murs rideaux aluminium vitrés,
surface ouvrante de 97m²
Ensemble des façades 870m²

Etude, fabrication, transport et pose des ossatures métalliques constituant la couverture mobile sur le bassin extérieur et la galerie de liaison avec le bassin couvert existant.

Type de poutres mises en œuvre : PRS hauteur 1m, empannage en laminés
Dimensions de l'ouvrage : 60m de long, 30m de large et 7m de haut
Portée maximum des structures métalliques : 30m
Tonnage des structures métalliques : 105 t

Etude, fabrication et montage de la motorisation de la toiture mobile : 8 boggies, dont 4 motorisés mettent en mouvement 2 éléments de toiture avec une vitesse d'ouverture de 6m/min
Déplacement entièrement sécurisé et automatisé

