

maître d'ouvrage :

PLAINE COMMUNE / SEM PLAINE COMMUNE

maître d'œuvre :

ARCHITECTE : CHABANNE & PARTENAIRE

exécution :

DÉPARTEMENT ENTREPRISE GÉNÉRALE
DÉPARTEMENT CHARPENTES MÉTALLIQUES (ETS D'ALENÇON)



délaï :

de mars 2009 à novembre 2010

coût :

6 700 000 € HT

description des travaux :

Étude, fabrication, peinture intumescente en atelier, transport, montage des structures métalliques suivantes :

- Bâtiment principal R+2 : surface au sol 800 m², tonnage 150 t
- Résille d'habillage : tonnage 24 t
- Cône architectural sur toiture : diamètre 6 m, tonnage 4 t

La structure du bâtiment est une charpente métallique (poteaux, poutres, plancher mixte) représentant un poids total de 180 t.

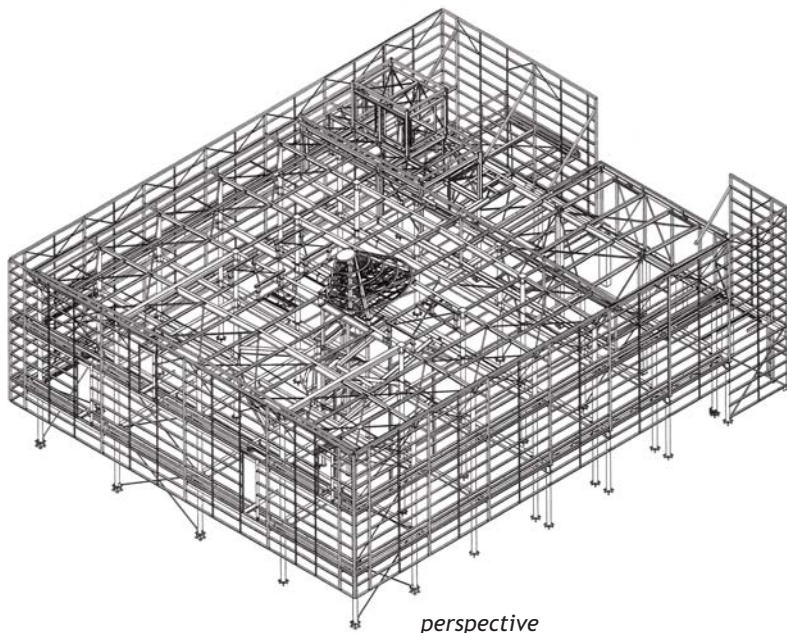
Fondé en partie sur un parking (dont on a renforcé la structure béton par gainage de certains poteaux existants) et sur une extension (dalle portée sur semelles + longrines).

La couverture est composée d'une toiture végétalisée sur bacs, ou étanchéité bi-couche.

Les façades sont réalisées en murs rideaux.



Cône architectural



perspective



Une fresque a été réalisée sur la clôture du chantier, elle est restée en place pendant toute la durée des travaux