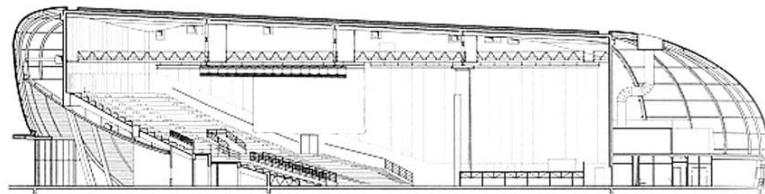
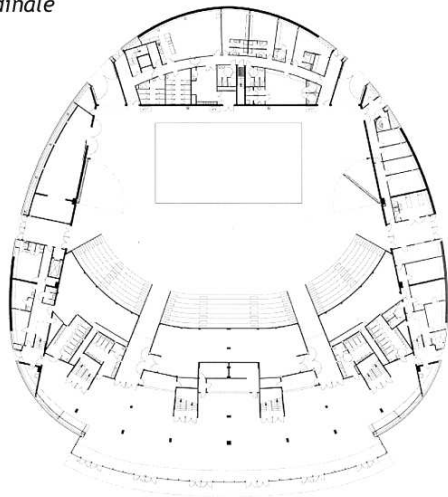


Salle de spectacles "Le Tarmac" - CHATEAURoux (36)



coupe longitudinale



plan au niveau de l'entrée

CRÉDIT PHOTOS : E. LEGRAND

maître d'ouvrage :

COMMUNAUTÉ DE COMMUNES CASTELROUSSINE

maître d'œuvre :

CABINET BLOND ET ROUX

entreprise :

CHARPENTE MÉTALLIQUE :
BAUDIN CHATEAUNEUF

délaï : novembre 2007

surface : 8 500 m²

description :

À 150 m de l'aéroport de Chateauroux-Déols, la salle de spectacles "Le Tarmac", d'un volume impressionnant, a été inaugurée en novembre 2007.

Ce bâtiment modulable de 738 à 5 100 places, long de 82 m, est composé d'une coque intérieure en béton et d'une enveloppe extérieure en bardage double peau, d'une surface de 8 500 m².

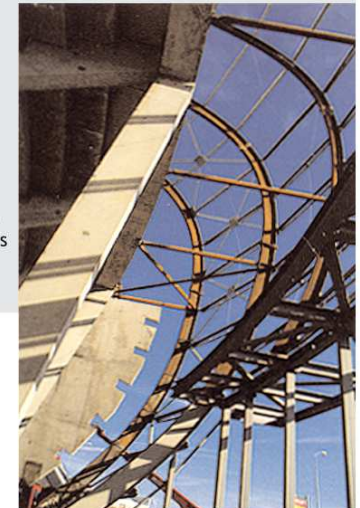
La forme ovoïde de cet équipement a apporté des contraintes particulières pour la charpente métallique. BC a ainsi eu recours à des poutres treillis mixtes de 64 m de portée, lesquelles ont permis d'économiser 25 % sur l'acier tout en respectant les contraintes acoustiques du site.



montage de la charpente extérieure



montage des poutres maîtresses



détail des arcs cintrés