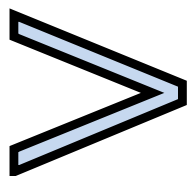




## PCB une équipe expérimentée à votre service



Des fournitures  
et des prestations  
adaptées à vos besoins



*40 ans d'expérience de la sous-traitance  
auprès des Entreprises du BTP*

# PCB



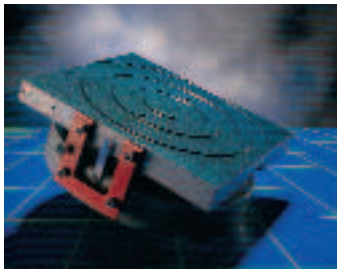
## Des fournitures...

### > Appuis en élastomère avec marque CE



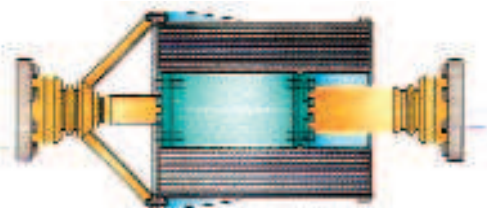
- frettés ou non frettés
- dispositifs anticheminement adhésifs
- feuille de PTFE adhésivée
- plaque de glissement (inox + élastomère + acier doux)

### > Appuis mécaniques



- à pot d'élastomère (fixes, uni/multidirectionnels)
- sphériques
- adaptés à vos prescriptions contractuelles :
  - routières
  - ferroviaires
- des appuis dimensionnés sur mesure

### > Appuis spéciaux

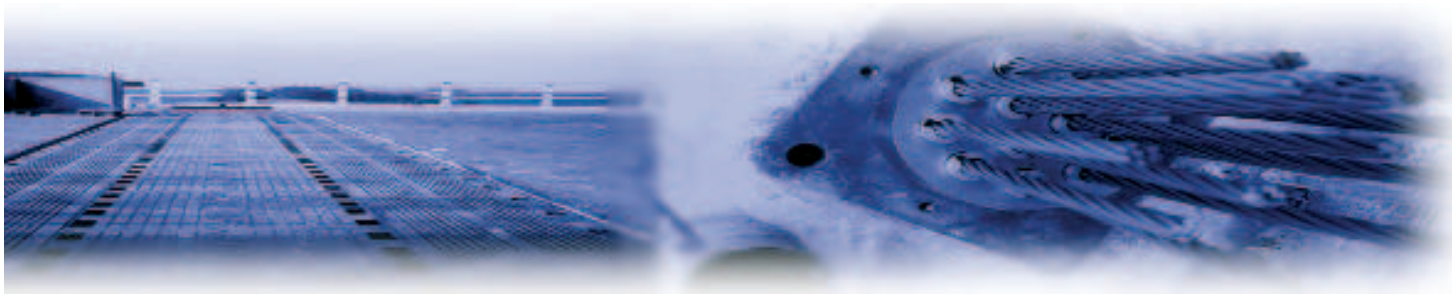


- patins de glissement (élastomère + PTFE)
- butées antisismiques
- absorbeurs d'énergie
- amortisseurs

### > Déplacements de structures lourdes



- levage et descente sur vérins et cales
- déplacements par vérins à câbles :
  - poussage longitudinal
  - ripage transversal
  - hissage
- pesée d'appui



## ...et des prestations adaptées à vos besoins

### > Câbles monoTorons MultiCouches (type TMC)



Étude et commercialisation de câbles type TMC, avec ou sans gainage polyéthylène, pour :

- ponts à haubans et ponts suspendus
- suspentes diverses (arcs, toitures...)
- haubans de pylônes divers (télédiffusion, éoliennes,...)
- câbles provisoires de chantiers
- câbles offshore immergés

### > Précontrainte par post tension de câbles multitorons



Des procédés agréés par l'ASQPE :

- précontrainte intérieure
- précontrainte extérieure
- injection au coulis de ciment ou à la cire pétrolière
- prestations complètes clé-en-main mises en œuvre par des Chargés de Mise en Précontrainte qualifiés
- possibilité de prestations partiellement réduites

### > Joints de chaussée et de trottoirs



Des joints ayant des avis techniques du SETRA.  
Des joints mis en œuvre sur des ouvrages neufs  
ou sur des ouvrages existants en réparation :

- joints à hiatus de 50 mm
- joints à plaques-ponts de 80 mm à 800 mm
- joints à peigne de 180 mm à 500 mm



## la synergie du Groupe BC

L'intégration de PCB (15 personnes) au sein du Groupe BAUDIN CHATEAUNEUF (1250 personnes) assure l'accès direct et permanent de PCB aux services de ce Groupe: bureaux d'études spécialisés, ateliers, matériel....

PCB peut ainsi proposer des variantes à la demande de ses clients.

## l'expérience de PCB en chiffres

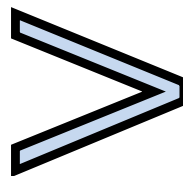
40 ans de câbles monotorons multicouches

40 ans de précontrainte par post-tension

35 ans de joints de chaussée

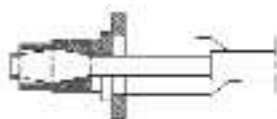
25 ans d'appuis structuraux divers

- > Damien COLOMBOT,  
*Président du Directoire*
- > Gaël CHIPEAUX,  
*Directeur Général*  
02.38.46.38.92
- > Yves-Marie MANGIN,  
*Responsable Études et Développement*  
02.38.46.38.93
- > Corentin ASSELINEAU,  
*Responsable Commercial*  
02.38.46.38.97
- > Virginie LE ROUZIC,  
*Responsable Administrative*  
02.38.46.38.91



**SERVICES TECHNIQUES  
ET ADMINISTRATIFS**  
60, rue de la Brosse - BP 90034  
F - 45110 Châteauneuf / Loire  
Tél. : +33 (0)2 38 46 38 46  
Fax : +33 (0)2 38 46 38 98  
[pcb@baudinchateauneuf.com](mailto:pcb@baudinchateauneuf.com)

Des Câbles à Bosses ... aux Câbles Multitorons



1968



depuis 1974

**PCB = P**récontrainte par **C**âbles à **B**osses